

# 政府采购项目合同履行抽检评价报告

报告编号：GPI2022-0066

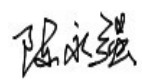
第 1 页 共 24 页

项目名称	南方科技大学附属中学多媒体会议设备采购项目		
项目编号	SZDL2021339776	合同编号	SZHT（2021）033246
采购人	南方科技大学附属中学		
履约供应商	深圳市依格欣计算机有限公司		
抽检机构	威凯检测技术有限公司		
委托单位	深圳市财政发展综合保障中心		

签发：陈永强

审核：肖雄

主检：吴昌迪 罗彬



日期：2022 年 06 月 23 日

日期：2022 年 06 月 23 日

日期：2022 年 06 月 22 日

# 政府采购项目合同履行抽检评价报告

报告编号: GPI2022-0066

第 2 页 共 24 页

## 一、抽检总结

项目名称	南方科技大学附属中学多媒体会议设备采购项目		
项目编号	SZDL2021339776	合同编号	SZHT (2021) 033246
采购人	南方科技大学附属中学		
履约供应商	深圳市依格欣计算机有限公司		
抽检机构	威凯检测技术有限公司		
委托单位	深圳市财政发展综合保障中心		
现场抽检地点	阶梯教室（一）、阶梯教室（二）、阶梯教室（三）、美术室（三）、615、510	实验室检测抽样	<input type="checkbox"/> 是 <input checked="" type="checkbox"/> 否
现场抽检日期	2022 年 06 月 22 日	环境条件	/
抽检依据	<input checked="" type="checkbox"/> 标准 SZDB/Z 319-2018 政府采购项目合同履行抽检及评价规范 <input checked="" type="checkbox"/> 南方科技大学附属中学多媒体会议设备采购项目（项目编号：SZDL2021339776）招标文件 <input checked="" type="checkbox"/> 南方科技大学附属中学多媒体会议设备采购项目（项目编号：SZDL2021339776）采购合同		
现场抽检结果	<p>本次现场抽检是对南方科技大学附属中学多媒体会议设备采购项目的履约情况进行检查，分项条款共 151 项，经抽检，发现以下不符合项：</p> <p>1. 抽检商务条款第 2 项要求“履约供应商免费在现场对采购单位技术人员进行设备操作培训，保证使用人员能够熟练掌握各种设备和软件等常规使用方法”，实际抽检现场未能提供相关资料，与要求不符。</p> <p>2. 抽检技术条款第 50 项要求网络控制主机“采用可编程控制平台，中英文可编程界面”，实际抽检发现网络控制主编程控制平台为中文编程界面，与要求不符。</p> <p>3. 抽检技术条款第 66 项要求两分频扬声器“频率响应:55Hz-19kHz”，实际抽检发现为两分频扬声器频率响应:50Hz-20kHz，与要求不符。</p> <p>4. 抽检技术条款第 82 项要求智能混音器“型号：ZH601FB”，实际抽检现场未能体现智能混音器型号，与要求不符。</p> <p>5. 抽检技术条款第 102 项要求视频处理器 B “输入接口：HDMI*2、DVI、CVBS、VGA、SDI”，实际抽检现场发现视频处理器 B 输入接口无 VGA 接口，与要求不符。</p> <p>根据现场抽检评价，本项目履约抽检评价总分为 96.6 分，抽检结果评价等级为良。</p> <p>具体检测结果详见政府采购项目抽检明细</p> <p>抽检机构代表签字：吴昌迪 罗林</p> <p>2022 年 06 月 22 日</p>		

# 政府采购项目合同履行抽检评价报告

报告编号: GPI2022-0066

第 3 页 共 24 页

## 二、抽检明细

技术条款（一）：商务要求					
序号	代码	内容		抽检结果	单项评价
1	b	交货期	签订合同后 <u>60</u> 天(日历日)内交货	符合要求	符合 <input checked="" type="checkbox"/> 不符合 <input type="checkbox"/>
2	b	培训	履约供应商免费在现场对采购单位技术人员进行设备操作培训, 保证使用人员能够熟练掌握各种设备和软件等常规使用方法	实际抽检现场未能提供相关资料, 与要求不符	符合 <input type="checkbox"/> 不符合 <input checked="" type="checkbox"/>

技术条款（二）：技术要求					
序号	代码	内容		抽检结果	单项评价
3	b	智能会议系统管理主机	型号: DS-SE7000	符合要求	符合 <input checked="" type="checkbox"/> 不符合 <input type="checkbox"/>
4	b		系统登陆具有密码管理, 可创建或删除多个登陆管理帐户, 可分会议室设置管理账户	符合要求	符合 <input checked="" type="checkbox"/> 不符合 <input type="checkbox"/>
5	b		可设置会议“预计结束时间”	符合要求	符合 <input checked="" type="checkbox"/> 不符合 <input type="checkbox"/>
6	b		系统平台支持会议议题内容上传文件, 文件格式包含 word、excel、PPT、PDF 及视频等文件内容, 与会终端在会议开始后可直接打开平台上传的文件资料, 查看文件内容	符合要求	符合 <input checked="" type="checkbox"/> 不符合 <input type="checkbox"/>

# 政府采购项目合同履约抽检评价报告

报告编号：GPI2022-0066

第 4 页 共 24 页

技术条款（二）：技术要求					
序号	代码	内容		抽检结果	单项评价
7	b		管理员可增删改用户并为用户设置角色、启用/禁用用户、具有枚举/功能/菜单/日志/配置/角色管理、布置会议室及会议终端等功能	符合要求	符合☑ 不符合□
8	b		支持一键结束尚未开始/正在进行的会议	符合要求	符合☑ 不符合□
9	b		后台可查看已结束会议的信息（含会议实际开始/结束时间），自动生成签到、表决、选举、评分等表格供管理人员调用	符合要求	符合☑ 不符合□
10	b		系统所有的列表页面支持关键词搜索，便于快速查询所需信息	符合要求	符合☑ 不符合□
11	b	视频编码器	型号：DS-RT200C	符合要求	符合☑ 不符合□
12	b		内存：≥8G DDR3 1600	符合要求	符合☑ 不符合□
13	b		硬盘：≥1TB SATA 硬盘	符合要求	符合☑ 不符合□
14	b	主扩扬声器	型号：GP804	符合要求	符合☑ 不符合□
15	b		额定功率不小于：≥600W	符合要求	符合☑ 不符合□
16	b		频率响应不窄于：80Hz-20kHz（±10kHz）	符合要求	符合☑ 不符合□
17	b		标称阻抗：≥4Ω	符合要求	符合☑ 不符合□

# 政府采购项目合同履约抽检评价报告

报告编号：GPI2022-0066

第 5 页 共 24 页

技术条款（二）：技术要求					
序号	代码	内容		抽检结果	单项评价
18	b	数字功率放大器	型号：G41000-DSP	符合要求	符合☑ 不符合□
19	b		带有集成数据音频接口接收器，支持 AES3 和 S/PDIF 接口标准	符合要求	符合☑ 不符合□
20	b		音量控制、增益调节、一键快速静音	符合要求	符合☑ 不符合□
21	b		立体声、并接、桥接模式设置	符合要求	符合☑ 不符合□
22	b		状态监测：模块温度、各通道的电压、电流、故障	符合要求	符合☑ 不符合□
23	b	数字音频处理器 A	型号：GDS8.8F	符合要求	符合☑ 不符合□
24	b		支持不少于 8 路输入；支持 MIC/LINE 切换，MIC 增益 ≥ 0-40dB, 数字增益 ≥ ±12dB	符合要求	符合☑ 不符合□
25	b		支持输入自动混音	符合要求	符合☑ 不符合□
26	b		不少于 8 个平衡线路输出	符合要求	符合☑ 不符合□
27	b		不少于 30 个场景预设，可自定义标签	符合要求	符合☑ 不符合□
28	b		前面板带 LCD 显示屏显示 IP 地址、当前预设状态、当前运行时间	符合要求	符合☑ 不符合□
29	b		支持墙面控制面板操控	符合要求	符合☑ 不符合□
30	b	无线手	型号：DS-UT20	符合要求	符合☑ 不符合□

# 政府采购项目合同履约抽检评价报告

报告编号：GPI2022-0066

第 6 页 共 24 页

技术条款（二）：技术要求					
序号	代码	内容		抽检结果	单项评价
31	b	持话筒	黑色金属面板，LED 段码显示器，可同时显示群组、频率、电池电量、静音位准、电子音量等相关信息	符合要求	符合☑ 不符合□
32	b		LED 灯柱显示 RF/AF 强度	符合要求	符合☑ 不符合□
33	b		采用飞梭旋钮	符合要求	符合☑ 不符合□
34	b		支持 100-240V 输入电压	符合要求	符合☑ 不符合□
35	b	讲台麦克风	型号：DS-E7	符合要求	符合☑ 不符合□
36	b		全金属结构、一体化、流线型设计	符合要求	符合☑ 不符合□
37	b		频率响应：50—15000 Hz（±10 Hz）	符合要求	符合☑ 不符合□
38	b	无线头戴话筒套装	型号：DS-US8/T	符合要求	符合☑ 不符合□
39	b		待机时，VFD 会自动降低亮度，收到讯号或操作时，立即自动切换为全亮显示，可明显的识别【工作】与【待机】频道	符合要求	符合☑ 不符合□
40	b		利用飞梭旋钮可以调整接收灵敏度，调高灵敏度可以增加接收距离，调低灵敏度可以避免杂音干扰	符合要求	符合☑ 不符合□
41	b		具有杂音指示灯，可以依据指示灯的点亮或熄灭，识别接收机是否受到杂讯干扰，以适当的调整接收灵敏度	符合要求	符合☑ 不符合□

# 政府采购项目合同履约抽检评价报告

报告编号: GPI2022-0066

第 7 页 共 24 页

技术条款（二）：技术要求					
序号	代码	内容		抽检结果	单项评价
42	b		综合频率响应 50Hz-18KHz	符合要求	符合 <input checked="" type="checkbox"/> 不符合 <input type="checkbox"/>
43	b	无线话筒天线扩展系统	型号: DS-ANTS10	符合要求	符合 <input checked="" type="checkbox"/> 不符合 <input type="checkbox"/>
44	b		分路器可提供 4 路 12V DC 电源输出, 为 4 台无线接收机提供电源, 简化机柜安装	符合要求	符合 <input checked="" type="checkbox"/> 不符合 <input type="checkbox"/>
45	b		输入电压: 100-240V 交流, 50HZ	符合要求	符合 <input checked="" type="checkbox"/> 不符合 <input type="checkbox"/>
46	b		天线供电电压: 8V	符合要求	符合 <input checked="" type="checkbox"/> 不符合 <input type="checkbox"/>
47	b		输出电流: ≥500mA	符合要求	符合 <input checked="" type="checkbox"/> 不符合 <input type="checkbox"/>
48	b	网络控制主机	型号: DS- NET2000	符合要求	符合 <input checked="" type="checkbox"/> 不符合 <input type="checkbox"/>
49	b		内建网络接口, 支持网络级联, 支持无限空间扩容, 支持 ipad/iphone/Android(安卓)手持终端	符合要求	符合 <input checked="" type="checkbox"/> 不符合 <input type="checkbox"/>
50	b		采用可编程控制平台, 中英文可编程界面, 交互式的控制结构	实际抽检发现网络控制主编程控制平台为中文编程界面, 与要求不符	符合 <input type="checkbox"/> 不符合 <input checked="" type="checkbox"/>
51	b		采用最新 32 位三星 ARM 内嵌式处理器, 主频 667MHz	符合要求	符合 <input checked="" type="checkbox"/> 不符合 <input type="checkbox"/>
52	b		主机内置 512M 大容量内存及 2GFLASH 存储器	符合要求	符合 <input checked="" type="checkbox"/> 不符合 <input type="checkbox"/>

# 政府采购项目合同履约抽检评价报告

报告编号：GPI2022-0066

第 8 页 共 24 页

技术条款（二）：技术要求					
序号	代码	内容		抽检结果	单项评价
53	b		8 路独立可编程 RS-232 控制接口，可以收发 RS232、RS485、Rs422 格式数据	符合要求	符合☑ 不符合□
54	b		主机能串口环出，串口 1-8，任意一个输入，可以从另外一个串口环出	符合要求	符合☑ 不符合□
55	b	电源时序器 A	型号：PS-14B	符合要求	符合☑ 不符合□
56	b		不少于 14 路独立 220V 交流电源和 6 路独立 12V 直流电源	符合要求	符合☑ 不符合□
57	b		前面板配置不小于 80A 空气开关	符合要求	符合☑ 不符合□
58	b		实时电源电压动态显示	符合要求	符合☑ 不符合□
59	b		每一路输出电源带独立控制按键和 LED 指示	符合要求	符合☑ 不符合□
60	b		前面板带 USB 接口	符合要求	符合☑ 不符合□
61	b	高清矩阵	型号：DS-HD808	符合要求	符合☑ 不符合□
62	b		支持不少于 8 路 HDMI 视频输入、不少于 8 路 HDMI 视频输出的交叉切换	符合要求	符合☑ 不符合□
63	b		支持 HDCP1.4 协议，支持 HDMI1.4 协议，以及 3D TV，兼容 DVI1.0 协议	符合要求	符合☑ 不符合□



# 政府采购项目合同履约抽检评价报告

报告编号: GPI2022-0066

第 9 页 共 24 页

技术条款（二）：技术要求					
序号	代码	内容		抽检结果	单项评价
64	b		前面板 LCD 显示反馈实时状态，长时间无操作，显示屏自动进入休眠低功耗状态	符合要求	符合☑ 不符合□
65	b	两分频扬声器	型号：HY80A	符合要求	符合☑ 不符合□
66	b		频率响应：55Hz-19KHz	实际抽检发现为两分频扬声器频率响应：50Hz-20kHz，与要求不符	符合□ 不符合☑
67	b		额定功率：≥80W	符合要求	符合☑ 不符合□
68	b	DSP 专业功放	型号：ES8402	符合要求	符合☑ 不符合□
69	b		≥5 路话筒输入	符合要求	符合☑ 不符合□
70	b		≥2 组线路输入	符合要求	符合☑ 不符合□
71	b		支持平衡 6 通道输出功能及一组 REC 录音输入	符合要求	符合☑ 不符合□
72	b		全中文 LCD 导航式菜单显示屏，实时显示工作状态	符合要求	符合☑ 不符合□
73	b		密码锁定功能，防止误操作	符合要求	符合☑ 不符合□
74	b		不少于 5 路话筒输入	符合要求	符合☑ 不符合□
75	b		支持中控控制、支持红外遥控控制	符合要求	符合☑ 不符合□
76	b	DSP 麦克风音质	型号：DSP200DCM	符合要求	符合☑ 不符合□

# 政府采购项目合同履约抽检评价报告

报告编号：GPI2022-0066

第 10 页 共 24 页

技术条款（二）：技术要求					
序号	代码	内容		抽检结果	单项评价
77	b	处理器	显示界面：中文显示，菜单翻页显示	符合要求	符合☑ 不符合□
78	b		单声道输入：≥2 路，6.35 接口	符合要求	符合☑ 不符合□
79	b		立体声输入：≥2 路（可切换）	符合要求	符合☑ 不符合□
80	b		支持红外遥控	符合要求	符合☑ 不符合□
81	b		中控控制：USB 接口	符合要求	符合☑ 不符合□
82	b	智能混音器	型号：ZH601FB	实际抽检现场未能体现智能混音器型号，与要求不符	符合□ 不符合☑
83	b		采用数字化设计，电脑与整机面板控制模式可选	符合要求	符合☑ 不符合□
84	b		支持一键抑制啸叫功能	符合要求	符合☑ 不符合□
85	b		具有六路麦克风输入，两路平衡输出口，每路输入音量单独大小可调	符合要求	符合☑ 不符合□
86	b	P1.8LED 全彩屏 A	型号：KL1.8	符合要求	符合☑ 不符合□
87	b		像素间距 1.83mm；像素密度 298606 点/m²	符合要求	符合☑ 不符合□
88	b		像素构成：SMD1515 黑灯，表面黑色亚光处理，反光率≤2%	符合要求	符合☑ 不符合□
89	c		显示屏尺寸：宽≥5.12m，高≥2.88m，面积不大于 14.75 平方米	符合要求	符合☑ 不符合□

# 政府采购项目合同履约抽检评价报告

报告编号：GPI2022-0066

第 11 页 共 24 页

技术条款（二）：技术要求					
序号	代码	内容		抽检结果	单项评价
90	b		分辨率不低于 2784*1566 点	符合要求	符合☑ 不符合□
91	b		色温可调范围： 1000k~13000K，调节步长 100K	符合要求	符合☑ 不符合□
92	b	P1.8LED 全彩屏 B	型号：KL1.8	符合要求	符合☑ 不符合□
93	c		显示屏尺寸：宽≥4.48m， 高≥2.4m，面积不大于 10.752 平方米	符合要求	符合☑ 不符合□
94	b		分辨率不低于 2436*1305 点	符合要求	符合☑ 不符合□
95	b		与 P1.8LED 全彩屏 A 同一 品牌	符合要求	符合☑ 不符合□
96	b	视频处理 器 A	型号：AVC-N10	符合要求	符合☑ 不符合□
97	b		带载能力： ≥650 万像素	符合要求	符合☑ 不符合□
98	b		输入接口：HDMI*2、DVI、 Audio 音频,可选配 3G-SDI （IN+LOOP）接口	符合要求	符合☑ 不符合□
99	b		视频格式：RGB， YCrCb4:2:2，YCrCb4:4:4	符合要求	符合☑ 不符合□
100	b	视频处理 器 B	型号：AVC-N06	符合要求	符合☑ 不符合□
101	b		带载能力： ≥390 万像素	符合要求	符合☑ 不符合□

# 政府采购项目合同履约抽检评价报告

报告编号：GPI2022-0066

第 12 页 共 24 页

技术条款（二）：技术要求					
序号	代码	内容		抽检结果	单项评价
102	b		输入接口：HDMI*2、DVI、CVBS、VGA、SDI	实际抽检现场发现视频处理器 B 输入接口无 VGA 接口，与要求不符	符合 <input type="checkbox"/> 不符合 <input checked="" type="checkbox"/>
103	b		视频格式：RGB，YCrCb4:2:2，YCrCb4:4:4	符合要求	符合 <input checked="" type="checkbox"/> 不符合 <input type="checkbox"/>
104	b	高清激光投影机	型号：MMP-D7020UB	符合要求	符合 <input checked="" type="checkbox"/> 不符合 <input type="checkbox"/>
105	b		亮度：≥7000LM	符合要求	符合 <input checked="" type="checkbox"/> 不符合 <input type="checkbox"/>
106	b		分辨率：≥1920 x 1200（2,304,000 像素）	符合要求	符合 <input checked="" type="checkbox"/> 不符合 <input type="checkbox"/>
107	b		显示宽高比：16：10（兼容 4：3，16：9）	符合要求	符合 <input checked="" type="checkbox"/> 不符合 <input type="checkbox"/>
108	b	电动投影幕	型号：F170-BL	符合要求	符合 <input checked="" type="checkbox"/> 不符合 <input type="checkbox"/>
109	c		尺寸：≥170 寸	符合要求	符合 <input checked="" type="checkbox"/> 不符合 <input type="checkbox"/>
110	b		比例：16:9	符合要求	符合 <input checked="" type="checkbox"/> 不符合 <input type="checkbox"/>
111	b	5000 流明激光投影机	型号：PT-BZ580C	符合要求	符合 <input checked="" type="checkbox"/> 不符合 <input type="checkbox"/>
112	b		亮度：≥5000LM	符合要求	符合 <input checked="" type="checkbox"/> 不符合 <input type="checkbox"/>
113	b		分辨率：1920 x 1200 像素	符合要求	符合 <input checked="" type="checkbox"/> 不符合 <input type="checkbox"/>
114	b	电池充电箱	型号：HCS-5300CHG/08	符合要求	符合 <input checked="" type="checkbox"/> 不符合 <input type="checkbox"/>
115	b		充电箱，≥8 个充电槽	符合要求	符合 <input checked="" type="checkbox"/> 不符合 <input type="checkbox"/>

# 政府采购项目合同履约抽检评价报告

报告编号：GPI2022-0066

第 13 页 共 24 页

技术条款（二）：技术要求					
序号	代码	内容		抽检结果	单项评价
116	b	主扩声 音箱	型号：MA12EX-白色	符合要求	符合 <input checked="" type="checkbox"/> 不符合 <input type="checkbox"/>
117	b		频率响应： 75Hz-13kHz (-3dB) / 58Hz- 16kHz (-10dB)	符合要求	符合 <input checked="" type="checkbox"/> 不符合 <input type="checkbox"/>
118	b		阻抗：≥8Ω	符合要求	符合 <input checked="" type="checkbox"/> 不符合 <input type="checkbox"/>
119	b	四通道 数字功 放	型号：P4300A	符合要求	符合 <input checked="" type="checkbox"/> 不符合 <input type="checkbox"/>
120	b		功放功率：≥ 4x300W (THD+N<0.04%, 1kHz, 4-8Ω, 70/100V)	符合要求	符合 <input checked="" type="checkbox"/> 不符合 <input type="checkbox"/>
121	b		频率响应：4-8Ω : 20Hz - 20kHz (+/-1dB@1W)	符合要求	符合 <input checked="" type="checkbox"/> 不符合 <input type="checkbox"/>
122	b		动态范围：≥100dBA (额定 功率)	符合要求	符合 <input checked="" type="checkbox"/> 不符合 <input type="checkbox"/>
123	b		输出通道：≥4 路（8 口接 线端子连接扬声器）	符合要求	符合 <input checked="" type="checkbox"/> 不符合 <input type="checkbox"/>
124	b	数字音 频处理 器 B	型号：EX-440C	符合要求	符合 <input checked="" type="checkbox"/> 不符合 <input type="checkbox"/>
125	b		模拟通道：≥4 路模拟输入 ×4 路模拟输出；凤凰插接 口	符合要求	符合 <input checked="" type="checkbox"/> 不符合 <input type="checkbox"/>
126	b		通信端口：USB 设备（立体 声输入/输出）、VoIP、PSTN	符合要求	符合 <input checked="" type="checkbox"/> 不符合 <input type="checkbox"/>
127	b		输入阻抗：12kΩ @1kHz	符合要求	符合 <input checked="" type="checkbox"/> 不符合 <input type="checkbox"/>
128	b		输出阻抗：≥200Ω	符合要求	符合 <input checked="" type="checkbox"/> 不符合 <input type="checkbox"/>

# 政府采购项目合同履约抽检评价报告

报告编号：GPI2022-0066

第 14 页 共 24 页

技术条款（二）：技术要求					
序号	代码	内容		抽检结果	单项评价
129	b		频率响应： 20Hz-20kHz (+0. 3dB/-0. 1 dB)	符合要求	符合☑ 不符合□
130	b	双手持 无线话 筒	型号：ATW-1322	符合要求	符合☑ 不符合□
131	b		接收器可显示手持话筒电 量，以便及时更换	符合要求	符合☑ 不符合□
132	b		每套配置二只手持无线话 筒	符合要求	符合☑ 不符合□
133	b	无线传 输器	型号：NAP8000-B767	符合要求	符合☑ 不符合□
134	b		物理接口：≥2 个 10/100/1000MRJ45 口，支 持标准 PoE 和电源适配器 两种方式供电	符合要求	符合☑ 不符合□
135	c	无纸化 会议终 端	屏幕尺寸≥10.5 英寸	符合要求	符合☑ 不符合□
136	b		分辨率≥1920 x 1280	符合要求	符合☑ 不符合□
137	b		操作系统：Windows 10 家 庭版	符合要求	符合☑ 不符合□
138	b		内存：≥6GB	符合要求	符合☑ 不符合□
139	b		存储：≥128GB 固态硬盘	符合要求	符合☑ 不符合□
140	c		配置键盘	符合要求	符合☑ 不符合□
141	c	无线控 制器	屏幕尺寸：≥10.8 英寸	符合要求	符合☑ 不符合□
142	b		分辨率：≥2560 x 1600	符合要求	符合☑ 不符合□
143	b		内存：≥8GB	符合要求	符合☑ 不符合□

# 政府采购项目合同履约抽检评价报告

报告编号：GPI2022-0066

第 15 页 共 24 页

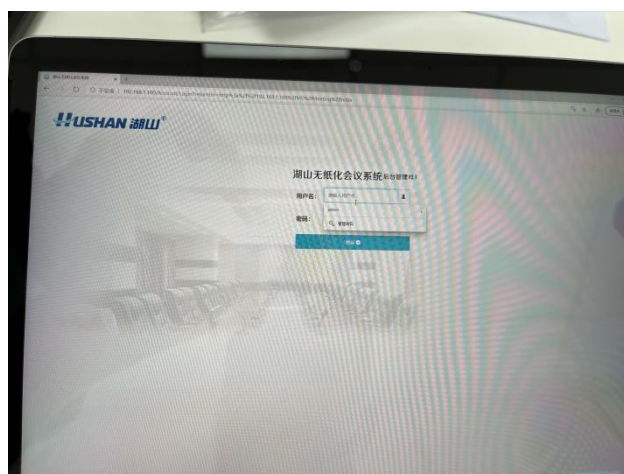
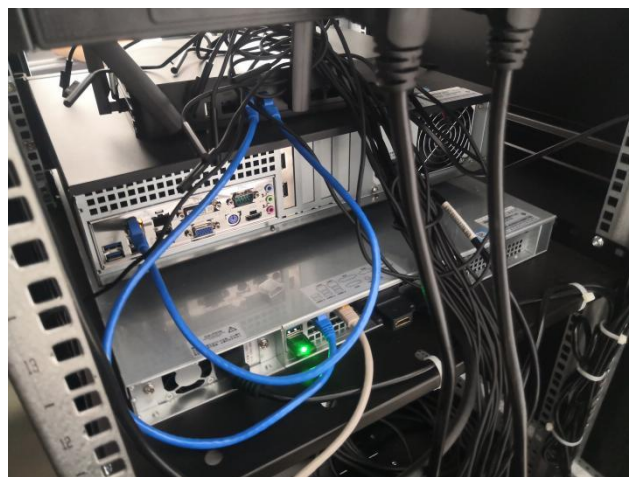
技术条款（二）：技术要求					
序号	代码	内容		抽检结果	单项评价
144	b		存储 128GB 固态硬盘	符合要求	符合☑ 不符合□
145	b	会标条屏	不小于 14.81*0.4 米，单色字体：红色	符合要求	符合☑ 不符合□
146	b	86 寸可移动电子白板	采用一体化设计，高度集成化，集摄像头、硬件视频会议编解码器、触摸屏、麦克风、扬声器于一体	符合要求	符合☑ 不符合□
147	b		采用 86 英寸电子白板显示屏幕，显示比例 16:9	符合要求	符合☑ 不符合□
148	b		支持固定式、移动式安装，方便快速部署	符合要求	符合☑ 不符合□
149	b		支持内置本地白板功能，实现手写、绘制、擦除、标注、截图、背景颜色自定义、白板缩放/锁定等功能	符合要求	符合☑ 不符合□
150	b		支持移动设备无线投屏功能，兼容 Android 手机和 Pad，移动设备的投屏内容可作为发送给远端会场，视频清晰度达到 1080P	符合要求	符合☑ 不符合□
151	b		支持从终端侧发起多方会议，无需平台管理员进行操作协助	符合要求	符合☑ 不符合□
注：1. 评价条款分为极重要条款、重要条款、一般条款三类，分别以代码 a、b、c 表示；					
评价分： 96.6 分					
评价等级：□优    ☑良    □中    □差					

# 政府采购项目合同履行抽检评价报告

报告编号: GPI2022-0066

第 16 页 共 24 页

### 三、抽检照片



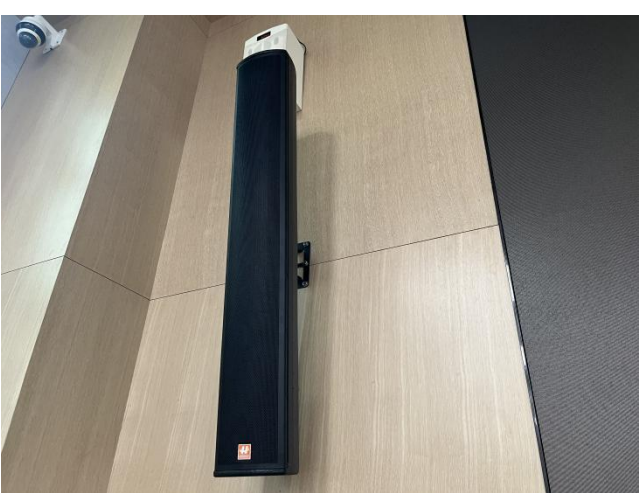
## 智能会议系统管理主机&视频编码器



# 政府采购项目合同履行抽检评价报告

报告编号: GPI2022-0066

第 17 页 共 24 页



主扩扬声器



数字功率放大器



数字音频处理器 A

# 政府采购项目合同履行抽检评价报告

报告编号: GPI2022-0066

第 18 页 共 24 页



无线手持话筒



讲台麦克风



无线头戴话筒套装



# 政府采购项目合同履行抽检评价报告

报告编号: GPI2022-0066

第 19 页 共 24 页



无线话筒天线扩展系统



网络控制主机



电源时序器 A

# 政府采购项目合同履行抽检评价报告

报告编号: GPI2022-0066

第 20 页 共 24 页



高清矩阵



两分频扬声器



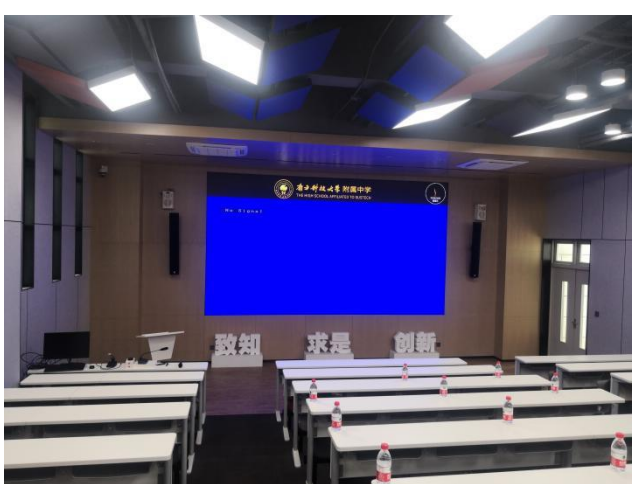
DSP 麦克风音质处理器



# 政府采购项目合同履行抽检评价报告

报告编号: GPI2022-0066

第 21 页 共 24 页



P1. 8LED 全彩屏 A&P1. 8LED 全彩屏 B



视频处理器 A



视频处理器 B

# 政府采购项目合同履行抽检评价报告

报告编号：GPI2022-0066

第 22 页 共 24 页



高清激光投影机



5000 流明激光投影机



电池充电箱



# 政府采购项目合同履行抽检评价报告

报告编号: GPI2022-0066

第 23 页 共 24 页



主扩声音箱



四通道数字功放

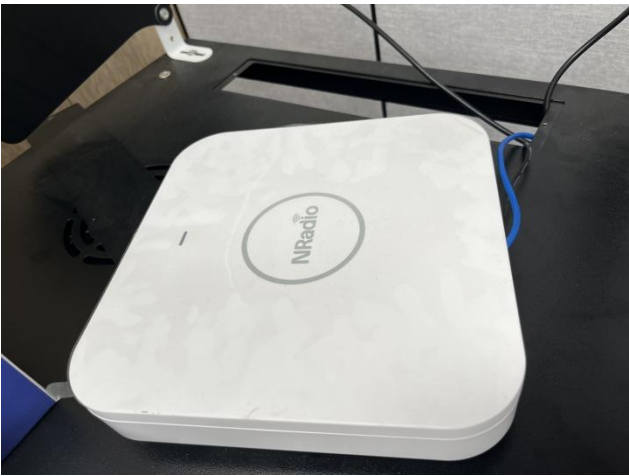


数字音频处理器 B

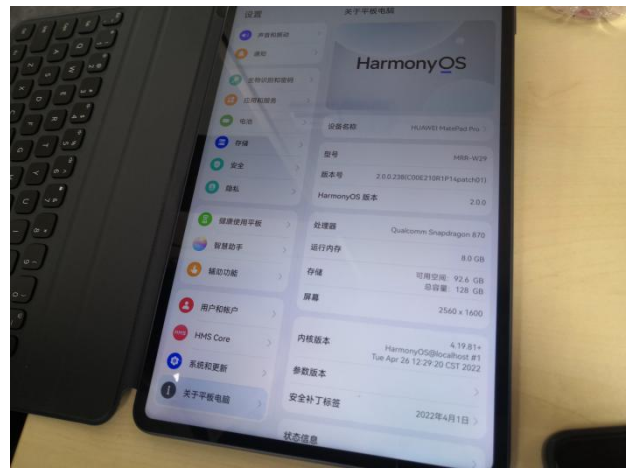
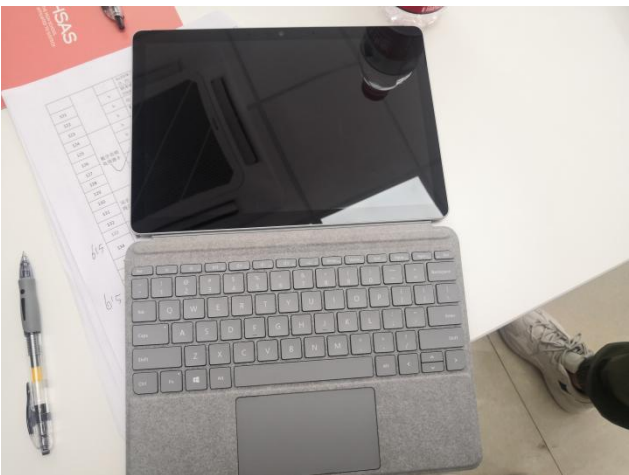
# 政府采购项目合同履行抽检评价报告

报告编号: GPI2022-0066

第 24 页 共 24 页

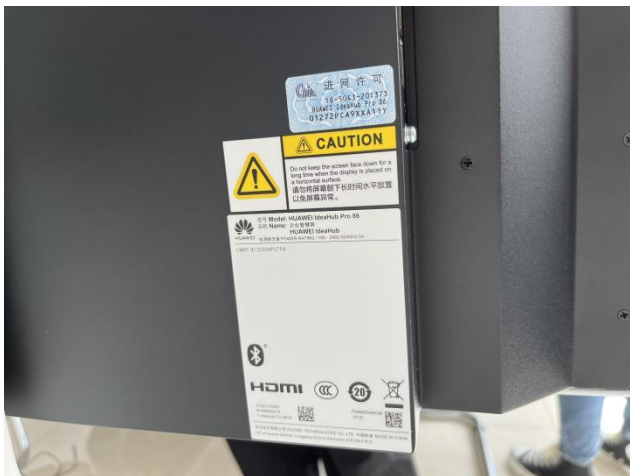


无线传输器



无纸化会议终端

无线控制器



86 寸可移动电子白板

以下空白