

政府采购项目合同履行抽检评价报告

报告编号：WT221501192

第 1 页 共 9 页

| | | | |
|-------|----------------|------|--------------------|
| 项目名称 | 网点监控项目 | | |
| 项目编号 | SZDL2021337766 | 合同编号 | SZHT (2021) 032086 |
| 采购人 | 深圳市体育彩票管理中心 | | |
| 履约供应商 | 广东彩惠智能科技有限公司 | | |
| 抽检机构 | 深圳市计量质量检测研究院 | | |
| 委托单位 | 深圳市财政发展综合保障中心 | | |



签发日期：2022年4月27日

签发人：刘博
审核：刘博
主检：杨文春

政府采购项目合同履约抽检评价报告

报告编号：WT221501192

第 2 页 共 9 页

一、抽检总结

| | | | |
|----------|---|---------|--|
| 项目名称 | 网点监控项目 | | |
| 项目编号 | SZDL2021337766 | 合同编号 | SZHT (2021) 032086 |
| 采购人 | 深圳市体育彩票管理中心 | | |
| 履约供应商 | 广东彩惠智能科技有限公司 | | |
| 抽检机构 | 深圳市计量质量检测研究院 | | |
| 委托单位 | 深圳市财政发展综合保障中心 | | |
| 现场抽检地点 | 清水河村体彩店、罗湖投资控股大厦 B1704、市场监察部 | 实验室检测抽样 | <input type="checkbox"/> 是 <input checked="" type="checkbox"/> 否 |
| 现场抽检日期 | 2022 年 4 月 27 日 | 环境条件 | (20~30)℃, (60~80)%RH |
| 抽检依据 | <input checked="" type="checkbox"/> 标准 SZDB/Z 319-2018 政府采购项目合同履约抽检及评价规范 <input checked="" type="checkbox"/> 网点监控项目（项目编号：SZDL2021337766）招投标文件 <input checked="" type="checkbox"/> 网点监控项目（项目编号：SZDL2021337766）采购合同 | | |
| 现场抽检结果汇总 | <p>经现场抽检，发现以下不符合项：</p> <p>1. 网络摄像机：现场实测最大分辨率为 2304*1296@20fps，与抽检方案第 19 条要求“最大分辨率 2304*1296@25fps”不符；</p> <p>2. 视频监控平台：现场未体现抽检方案第 32 条要求“支持监控设备的远程控制，包括：重启、固件升级”。</p> <p>根据现场抽检评价结果，本项目履约抽检评价总分为 97.2 分，抽检结果评价等级为优。</p> <p>具体检测结果详见政府采购项目抽检明细。</p> <p>抽检机构代表签字：  2022 年 4 月 27 日</p> | | |

政府采购项目合同履约抽检评价报告

报告编号：WT221501192

第 3 页 共 9 页

二、抽检明细

| 技术条款（一）：人员及设备要求 | | | | | |
|-----------------|-------------|----|---|---------------|------|
| 序号 | 抽检项 | 代码 | 技术要求 | 抽检结果 | 单项评价 |
| 1 | 专用网络 路由器 | b | 网络协议：IPv4 TCP/UDP | 经现场检测 符合要求 | 符合 |
| 2 | | b | 无线协议： IEEE802.11N/G/B/AC | 经现场检测 符合要求 | 符合 |
| 3 | | b | 网络接口：自适应网络接口，支持 1 个 10/100/1000M WAN 接口、4 个 10/100/1000M 内网接口 | 经现场检测 符合要求 | 符合 |
| 4 | | b | 产品功耗：最大功耗小于 10W | 经资料查阅 符合要求 | 符合 |
| 5 | | b | 支持互联网的接入，并需支持无线 WIFI 作为 AP | 经现场检测 符合要求 | 符合 |
| 6 | | b | 互联网接入：PPPoE 拨号宽带接入方式、动态地址宽带接入方式、静态地址宽带接入方式 | 经现场检测 符合要求 | 符合 |
| 7 | 网络监控 平台 | b | 支持网络安全功能，可监控设备的网络访问和带宽使用情况，并可设置网络黑名单 | 经现场检测 符合要求 | 符合 |
| 8 | | b | 支持用户数据分析功能，包括：用户手机型号、电话号码、上线/下线时间、网络访问和人流量等 | 经现场检测 符合要求 | 符合 |
| 9 | | b | 支持设备管理功能，可监控设备在线状态、运行情况和相应的进程，以及每台设备上的连接数量 | 经现场检测 符合要求 | 符合 |
| 10 | | b | 支持数据同步功能，修改设备设置后可对指定的设备进行批量更新 | 经现场检测 符合要求 | 符合 |
| 11 | | b | 支持系统运行日志和用户操作日志，同时支持日志导出功能 | 经现场检测 符合要求 | 符合 |
| 12 | | b | 支持系统数据库备份和恢复功能，以及自动备份功能 | 经现场检测 符合要求 | 符合 |
| 13 | | b | 支持创建、删除、修改用户，分配用户角色及权限 | 经现场检测 符合要求 | 符合 |
| 14 | | b | 提供手机 APP，可在 APP 上查看设备在线状态、运行情况和相应的进程，以及每台设备上的连接数量，同时接收报警信息 | 经现场检测 符合要求 | 符合 |
| 15 | | b | 监控平台支持主流操作系统和数据库，支持主流浏览器，同时支持局域网和广域网设备接入 | 经现场检测 符合要求 | 符合 |
| 16 | 服务器 | b | 最低配置不低于：4 核 CPU 处理器；8GB 内存 | 经现场检测 符合要求 | 符合 |

政府采购项目合同履约抽检评价报告

报告编号：WT221501192

第 4 页 共 9 页

| 技术条款（一）：人员及设备要求 | | | | | |
|-----------------|-----------------|----|--|---|------|
| 序号 | 抽检项 | 代码 | 技术要求 | 抽检结果 | 单项评价 |
| 17 | 网络摄像机 | b | 视频编码标准： 支持 H. 265/H. 264 码率可调 | 经现场检测 符合要求 | 符合 |
| 18 | | b | 镜头参数： 支持 2. 8mm/4mm/6mm 焦距可选 | 经现场检测 符合要求 | 符合 |
| 19 | | b | 视频参数： 最大分辨率 2304*1296@25fps（分辨率另外支持： 2304*1296、1920*1080、1280*720； | 现场实测最大分辨率为 2304*1296@ 20fps，不符合要求 | 不符合 |
| 20 | | b | 帧率 1 至 25 帧可调；码率 256 至 6144 可调），支持 饱和度、亮度、对比度、锐度等可调 | 经现场检测 符合要求 | 符合 |
| 21 | | b | 网络接入： RJ45 自适应以太网口，支持 10/100Mbps。 | 经现场检测 符合要求 | 符合 |
| 22 | | b | 安装方式： 支持壁挂或吸顶安装，支持底面或侧面走线 | 经现场检测 符合要求 | 符合 |
| 23 | Micro SD 存储卡 | b | 可插入智能网络摄像机中使用，用于存储所需监控视频 | 经现场检测 符合要求 | 符合 |
| 24 | | b | 存储容量至少为 128G | 经现场检测 符合要求 | 符合 |
| 25 | 视频监控 平台 | b | 嵌入式 Linux 一体机或机架服务器 | 经现场检测 符合要求 | 符合 |
| 26 | | b | 操作系统:centos6.7 | 经现场检测 符合要求 | 符合 |
| 27 | | b | 处理器:Intel Xeon E3 | 经现场检测 符合要求 | 符合 |
| 28 | | b | 保证监控视频实时查看 | 经现场检测 符合要求 | 符合 |
| 29 | | c | 支持创建视频资源分组 | 经现场检测 符合要求 | 符合 |
| 30 | | b | 支持监控设备的实时视频浏览，可截图、录像、全屏 显示、分屏显示（至少支持 16 分屏同时显示），并 支持视频轮巡 | 经现场检测 符合要求 | 符合 |
| 31 | | b | 支持视频上墙，可选择显示模板和分屏显示 | 经现场检测 符合要求 | 符合 |
| 32 | | b | 支持监控设备的远程控制，包括：显示设置、码流设置、 重启、固件升级、修改名称、校时等 | 现场未体现 “支持监控 设备的远程 | 不符合 |

政府采购项目合同履约抽检评价报告

报告编号：WT221501192

第 5 页 共 9 页

| 技术条款（一）：人员及设备要求 | | | | | |
|-----------------|---------|----|---|----------------------|------|
| 序号 | 抽检项 | 代码 | 技术要求 | 抽检结果 | 单项评价 |
| | | | | 控制，包括：重启、固件升级”，不符合要求 | |
| 33 | | b | 支持操作日志、报警日志和配置日志，同时支持日志导出功能和设置日志保存时长功能 | 经现场检测 符合要求 | 符合 |
| 34 | | b | 支持在地图上显示监控设备和状态信息，支持在地图上标记添加/删除设备 | 经现场检测 符合要求 | 符合 |
| 35 | | b | 支持创建、删除、修改用户，分配用户角色及权限 | 经现场检测 符合要求 | 符合 |
| 36 | | b | 支持查询用户名称、登录状态、最后登录时间等信息 | 经现场检测 符合要求 | 符合 |
| 37 | | b | 提供手机 APP，可在 APP 上查看监控的实时视频和回放，以及接收报警消息 | 经现场检测 符合要求 | 符合 |
| 38 | 单路解码器 | b | 1 个 HDMI 输出口，1 个 VGA 输出口 | 经现场检测 符合要求 | 符合 |
| 39 | | b | 支持鱼眼图像矫正功能，具有顶装、壁装和地装 3 种显示模式，可用多分割画面显示局部图像 | 经现场检测 符合要求 | 符合 |
| 40 | | b | 支持将电视墙布局保存为预案 | 经现场检测 符合要求 | 符合 |
| 41 | | b | 支持解码信息显示，包含每个通道的通道状态、分辨率、帧率、数据流量和解码流量 | 经现场检测 符合要求 | 符合 |
| 42 | 智能烟感报警器 | b | 报警器状态指示：正常监视状态，报警状态，故障状态 | 经现场检测 符合要求 | 符合 |
| 43 | | c | 安装方式：3M 胶粘贴或螺钉固定，无需布线 | 经现场检测 符合要求 | 符合 |
| 44 | 消防监控平台 | b | 支持地图定位，可展示消防烟感分布和地图导航 | 经现场检测 符合要求 | 符合 |
| 45 | | b | 支持隐患集中管理，文件/图片隐患信息上报 | 经现场检测 符合要求 | 符合 |
| 46 | | b | 支持设备信息管理，可对设备进行分组并查看设备实时状态 | 经现场检测 符合要求 | 符合 |
| 47 | | b | 支持设备巡查，设备巡查任务下发和执行，并记录巡查故障，可导出统计报表 | 经现场检测 符合要求 | 符合 |
| 48 | | b | 支持警情复核和处置，支持远程控制，可远程消音、复位 | 经现场检测 符合要求 | 符合 |

政府采购项目合同履约抽检评价报告

报告编号：WT221501192

第 6 页 共 9 页

| 技术条款（一）：人员及设备要求 | | | | | |
|-----------------|--------|----|----------------------------|---------------|------|
| 序号 | 抽检项 | 代码 | 技术要求 | 抽检结果 | 单项评价 |
| 49 | | b | 支持操作日志查看和日志导出功能 | 经现场检测 符合要求 | 符合 |
| 50 | | b | 支持创建、删除、修改用户，分配用户角色及权限 | 经现场检测 符合要求 | 符合 |
| 51 | | b | 支持查询用户账号、登录状态 | 经现场检测 符合要求 | 符合 |
| 52 | | b | 支持手机 APP 远程操作和监管烟感设备及其运行状态 | 经现场检测 符合要求 | 符合 |
| 53 | | b | 监控平台支持主流操作系统和数据库，支持主流浏览器 | 经现场检测 符合要求 | 符合 |
| 54 | 监控大屏 | b | 分辨率：3840×2160 | 经现场检测 符合要求 | 符合 |
| 55 | | b | 刷新率：60Hz | 经现场检测 符合要求 | 符合 |
| 56 | | b | 内存：3G | 经现场检测 符合要求 | 符合 |
| 57 | | b | 闪存：32G | 经现场检测 符合要求 | 符合 |
| 58 | 办公电脑 | b | CPU：8 核 | 经现场检测 符合要求 | 符合 |
| 59 | | b | 内存：8GB, DDR4-2666 | 经现场检测 符合要求 | 符合 |
| 60 | | b | 硬盘：240GB 固态硬盘 | 经现场检测 符合要求 | 符合 |
| 61 | | b | 支持独立显卡，支持 3840×2160 分辨率输出 | 经现场检测 符合要求 | 符合 |
| 62 | UPS 电源 | b | 产品功率：2.4KW（千瓦） | 经现场检测 符合要求 | 符合 |
| 63 | | b | 产品容量：3KVA（千伏安） | 经现场检测 符合要求 | 符合 |
| 64 | | b | 单组块数：8 块；38AH*8 块 | 经现场检测 符合要求 | 符合 |
| 65 | | b | 含配套电池柜 | 经现场检测 符合要求 | 符合 |

政府采购项目合同履约抽检评价报告

报告编号：WT221501192

第 7 页 共 9 页

| 技术条款（二）：服务要求 | | | | |
|--------------|----|--|---------------|------|
| 序号 | 代码 | 内容 | 抽检结果 | 单项评价 |
| 66 | b | 通过安装专用网络路由器，采集到采购人各实体店购彩者网络使用信息，从而实现对采购人各实体店的网络使用情况进行安全监督的目的 | 经现场检测 符合要求 | 符合 |
| 67 | b | 网络监控平台：通过安装专用网络路由器，采集到各实体店购彩者网络使用信息 | 经现场检测 符合要求 | 符合 |
| 68 | b | 视频监控平台：通过安装智能摄像头，实时监管实体店经营情况 | 经现场检测 符合要求 | 符合 |
| 69 | b | 消防监控平台：通过安装火警烟感器，一旦在采购方各实体店检测到烟雾，即刻告警 | 经现场检测 符合要求 | 符合 |
| 70 | b | 系统开发上线后，对履约供应商相关人员进行系统功能讲解和培训 | 经资料查阅 符合要求 | 符合 |
| 71 | b | 履约供应商应按照合同，在 2021 年 7 月 15 日之前，向采购人提供安装人员名单和资质证明，并为安装人员购买意外保险（提供保险单复印件） | 经资料查阅 符合要求 | 符合 |
| 72 | b | 履约供应商应在合同签署后的 1 个月内，向采购方提供与投标文件参数保持一致的硬件产品（样品），同时应向采购方提供与硬件产品配套的质量合格证明、检测报告及安装、使用、维护说明书等文件资料（中文版本）。若非履约供应商自制设备，还需向采购方提供产品订货单 | 经资料查阅 符合要求 | 符合 |
| 73 | b | 合同到期前，履约供应商向采购方提交一份项目服务总结和一份售后服务承诺函 | 经资料查阅 符合要求 | 符合 |

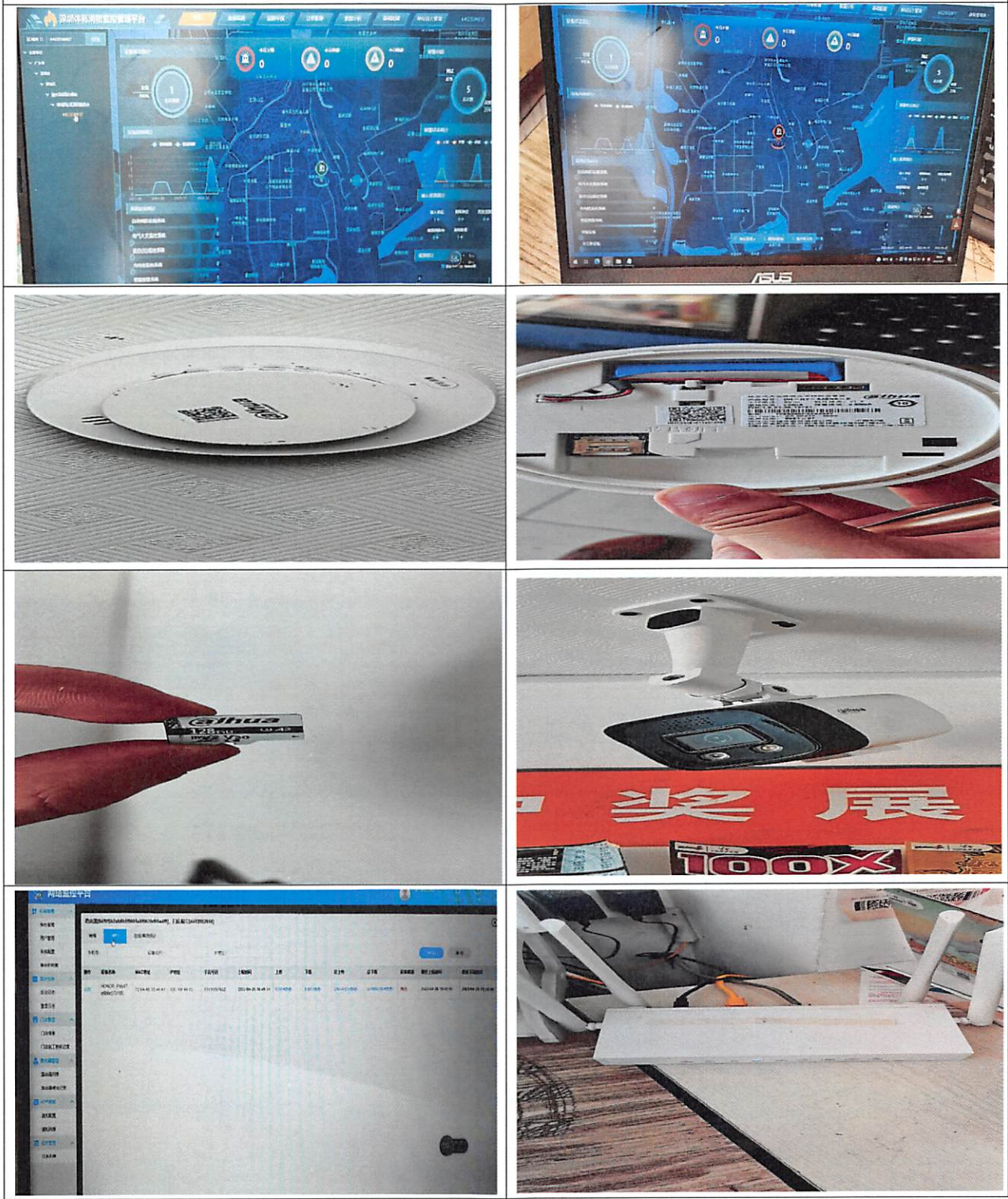
政府采购项目合同履行抽检评价报告

报告编号: WT221501192

第 8 页 共 9 页

三、抽检照片

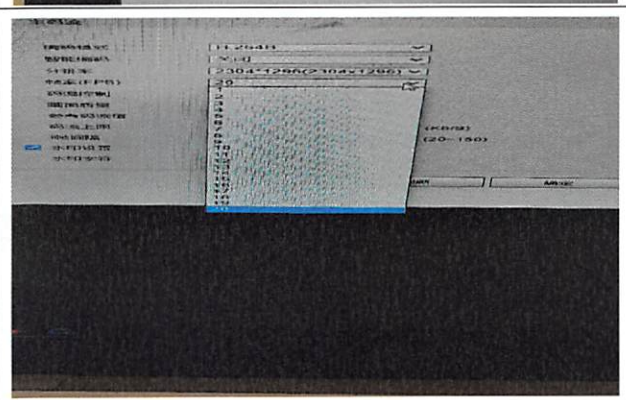
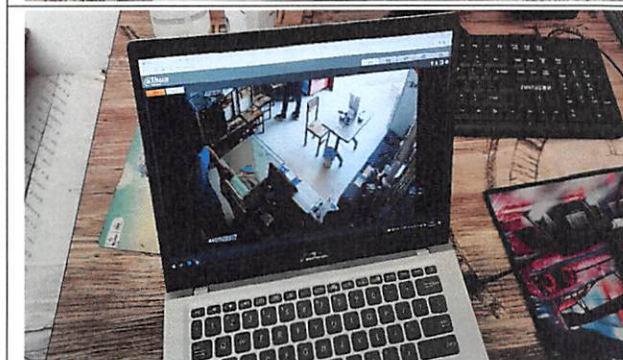
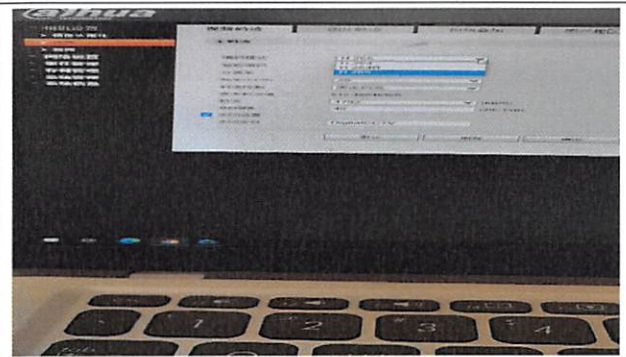
现场检查及现场资料审核照片



政府采购项目合同履约抽检评价报告

报告编号: WT221501192

第 9 页 共 9 页



以下空白