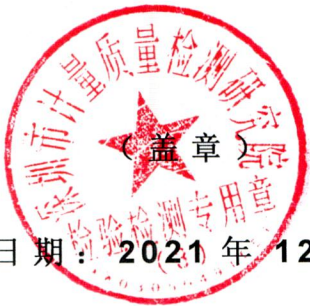


政府采购项目合同履行抽检评价报告

报告编号：WT212016777

第 1 页 共 6 页

项目名称	普通教室课桌椅		
项目编号	SZCG2021199402	合同编号	SZHT (2021) 032582
采购人	深圳大学		
履约供应商	深圳市万兴科实业发展有限公司		
抽检机构	深圳市计量质量检测研究院		
委托单位	深圳市财政发展综合保障中心		



签发人：郭洪智
审核：毛明路
主检：邹佳弟

签发日期：2021 年 12 月 2 日

政府采购项目合同履约抽检评价报告

报告编号: WT212016777

第 2 页 共 6 页

一、抽检总结

项目名称	普通教室课桌椅		
项目编号	SZCG2021199402	合同编号	SZHT (2021) 032582
采购人	深圳大学		
履约供应商	深圳市万兴科实业发展有限公司		
抽检机构	深圳市计量质量检测研究院		
委托单位	深圳市财政发展综合保障中心		
现场抽检地点	深圳大学	实验室检测抽样	<input type="checkbox"/> 是 <input checked="" type="checkbox"/> 否
现场抽检日期	2021. 11. 18	环境条件	/
抽检依据	<input checked="" type="checkbox"/> 标准 SZDB/Z 319-2018 政府采购项目合同履约抽检及评价规范 <input checked="" type="checkbox"/> 普通教室课桌椅项目 (项目编号: SZCG2021199402) 招、投标文件 <input checked="" type="checkbox"/> 普通教室课桌椅项目 (项目编号: SZCG2021199402) 采购合同		
现场抽检 结果汇总	<p>本次现场抽检是对普通教室课桌椅项目的履约情况进行检查。经抽检,发现如下 2 项不符合项:</p> <p>存在问题:</p> <p>抽检评价方案第 3.1.8 项,要求“固定桌面孔距 160mm”,现场测量为“固定桌面孔距 200mm”,与要求不符;</p> <p>抽检评价方案第 4.1.8 项,要求“固定桌面孔距 160mm”,现场测量为“固定桌面孔距 200mm”,与要求不符;</p> <p>根据现场抽检评价结果,本项目履约抽检评价总分为 95.0 分,抽检结果评价等级为良。</p> <p>具体检测结果详见政府采购项目抽检明细。</p> <div style="text-align: right;"> 抽检机构代表签字: 郭佳弟 2021 年 11 月 18 日</div>		

政府采购项目合同履约抽检评价报告

报告编号: WT212016777

第 3 页 共 6 页

二、政府采购项目抽检明细

商务条款						
序号	抽检项目	代码	商务要求	分值	抽检结果	单项评价
1	交货时间	b	合同签订后 80 个日历日内交货 ,并安装完成调试完毕，符合正常使用要求。	5	符合	符合
2	免费保修	b	产品全部验收合格后 (以技术验收合格签字为标准), 供应商免费提供 5 年上门保修服务，质保期为 5 年。	5	符合	符合

技术条款						
序号	抽检项目	代码	技术要求	分值	抽检结果	单项评价
3	普通教室 双人桌第一款	c	1.1 规格 (mm): W1400*D500*H760。	3	符合	不符合
		b	1.2 贴面板: 选用阻燃防火板贴面, 防火板的燃烧性能达到 B1 级。 提供具有 CMA 和 CNAS 资质的检测机构出具的合格的防火板检验报告扫描件, 原件备查。	5	符合 符合 符合	
		b	1.3 基材: 原木颗粒板	5	——	
		c	1.4 封边: 正前面为鸭嘴边封边, 其余三边采用与桌面同色 2mm 厚 PVC 封边。	3	符合	
		b	1.5 钢制书斗: 冷轧钢一次性拉伸书斗, 壁厚 0.8mm, 尺寸: 长 450mm×宽 350mm×高 130mm。	5	符合	
		b	1.6 课桌支撑柱: 课桌支撑柱截面尺寸 60*30mm, 壁厚 1.2mm, 表面静电喷粉。	5	符合 —— 符合	
		b	1.7 铝合金课桌底脚: 铝合金课桌底脚规格: 439mm (长)*60mm (宽)* (42mm 前高+20mm 后高), 铝合金压铸而制, 桌脚连接处有塑料装饰件, 装饰件采用新 PP 塑料一体注塑, 尺寸: 260mm*55mm*60mm, 壁厚 2mm, 为增加牢固性, 下面增加 X 形加强筋, 长度为: 155mm。	5	符合	
		b	1.8 桌面连接件与挡板: 形状为不规则三角形, 材质采用 PP 塑料一体注塑, 尺寸: 293mm*43mm*68mm, 壁厚 2mm, 固定桌面孔距 160mm。 前挡板: 原木颗粒板;	5	符合 —— 200mm ——	

政府采购项目合同履约抽检评价报告

报告编号: WT212016777

第 4 页 共 6 页

			尺寸: 1000mm*300mm*12mm。		符合	
4	普通教室 单人桌第一款	c	1.1 规格 (mm): W700*D500*H760。	3	符合	不符合
		b	1.2 贴面板: 选用阻燃防火板贴面, 防火板的燃烧性能达到 B1 级。 提供具有 CMA 和 CNAS 资质的检测机构出具的合格的防火板检验报告扫描件, 原件备查。	5	符合 符合 符合	
		b	1.3 基材: 原木颗粒板, 甲醛释放量 0.01 mg/m ³ 。 提供具有 CMA 和 CNAS 资质的检测机构出具的合格的原木颗粒板检验报告扫描件, 原件备查。	5	符合 符合	
		c	1.4 封边: 正前面为鸭嘴边封边, 其余三边采用与桌面同色 2mm 厚 PVC 封边。	3	符合	
		b	1.5 钢制书斗: 冷轧钢一次性拉伸书斗, 壁厚 0.8mm, 尺寸: 长 450mm×宽 350mm×高 130mm。	5	符合	
		b	1.6 课桌支撑柱: 课桌支撑柱截面尺寸 60*30mm, 壁厚 1.2mm, 表面静电喷粉。	5	符合 —— 符合	
		b	1.7 铝合金课桌底脚: 铝合金课桌底脚规格: 439mm (长)*60mm (宽)*(42mm 前高+20mm 后高), 铝合金压铸而制, 桌脚连接处有塑料装饰件, 装饰件采用新 PP 塑料一体注塑, 尺寸: 260mm*55mm*60mm, 壁厚 2mm, 为增加牢固性, 下面增加 X 形加强筋, 长度为: 155mm。	5	符合	
5	普通教室 双人桌第二款	b	1.8 桌面连接件与挡板: 形状为不规则三角形, 材质采用 PP 塑料一体注塑, 尺寸: 293mm*43mm*68mm, 壁厚 2mm, 固定桌面孔距 160mm。 前挡板: 原木颗粒板; 尺寸: 500mm*300mm*12mm。	5	符合 —— 200mm —— 符合	符合
		c	1.1 规格 (mm): W1200*D500*H760。	3	符合	
		b	1.2. 贴面板: 选用阻燃防火板贴面。	5	符合	
		b	1.3 基材: 原木颗粒板	5	——	
		c	1.4 封边: 一次成型注塑封边。	3	符合	
		b	1.5 钢制书斗: 冷轧钢一次性拉伸书斗, 壁厚 0.8mm, 尺寸: 长 450mm×宽 350mm×高 130mm。	5	符合	
		b	1.6 课桌支撑柱, 课桌支撑柱截面尺寸 60*30mm, 壁厚 1.2mm, 表面静电喷粉。	5	符合 —— 符合	
		b	1.7 铝合金课桌底脚: 铝合金课桌底脚规格: 439mm (长)*60mm (宽)*(42mm 前高+20mm 后高), 铝合金压铸而制, 桌脚连接处有塑料装饰件, 装饰件采用新 PP 塑料一体注塑, 尺寸:	5	符合	

政府采购项目合同履约抽检评价报告

报告编号: WT212016777

第 5 页 共 6 页

			260mm*55mm*60mm, 壁厚 2mm, 为增加牢固性, 下面增加 X 形加强筋, 长度为: 155mm。			
		b	1.8 桌面连接件与挡板: 形状为不规则三角形, 材质采用 PP 塑料一体注塑。尺寸: 293mm*43mm*68mm, 壁厚 2mm, 固定桌面孔距 160mm。	5	符合 —— 符合	
6	普通教室单人桌第二款	c	1.1 规格 (mm): W700*D500*H760。	3	符合	符合
		b	1.2. 贴面板: 选用阻燃防火板贴面。	5	符合	
		b	1.3 基材: 原木颗粒板	5	——	
		c	1.4 封边: 一次成型注塑封边。	3	符合	
		b	1.5 钢制书斗: 冷轧钢一次性拉伸书斗, 壁厚 0.8mm, 尺寸: 长 450mm×宽 350mm×高 130mm。	5	符合	
		b	1.6 课桌支撑柱: 课桌支撑柱截面尺寸 60*30mm, 壁厚 1.2mm, 表面静电喷粉。	5	符合 —— 符合	
		b	1.7 铝合金课桌底脚: 铝合金课桌底脚规格: 439mm (长)*60mm (宽)*(42mm 前高+20mm 后高), 铝合金压铸而制, 桌脚连接处有塑料装饰件, 装饰件采用新 PP 塑料一体注塑, 尺寸: 260mm*55mm*60mm, 壁厚 2mm, 为增加牢固性, 下面增加 X 形加强筋, 长度为: 155mm。	5	符合	
		b	1.8 桌面连接件与挡板: 形状为不规则三角形, 材质采用 PP 塑料一体注塑。尺寸: 293mm*43mm*68mm, 壁厚 2mm, 固定桌面孔距 160mm。	5	符合 —— 符合	
7	普通教室椅子第一款	c	1.1 规格 (mm): W490*D490*H850。	3	符合	符合
		b	1.2 课椅背垫板: 培训椅背座壳: PP 塑胶	5	符合	
		b	1.3 课椅钢制支脚: 管壁厚度≥1.2mm。	5	——	
		b	1.4 椅背连接件: 精工抛光铝合金。	5	符合	
		b	1.5 脚垫: pp 塑胶, 自带公母扣, 可左右链接成排椅。	5	符合	
8	普通教室椅子第二款	c	1.1 规格 (mm): W490*D490*H850。	3	符合	符合
		b	1.2 课椅背垫板: PP 塑胶。	5	符合	
		b	1.3 课椅钢制支脚: 管壁厚度≥1.5mm。	5	——	
		b	1.4 椅背连接件: 精工抛光铝合金;	5	符合	
		b	1.5 脚垫: pp 塑胶, 自带公母扣, 可左右链接成排椅。	5	符合	

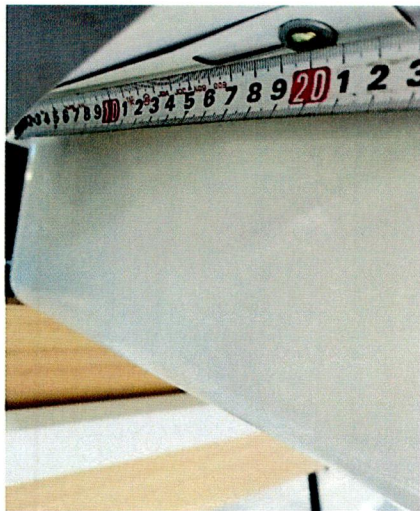
注: “——” 表示该项目依据现场条件无法检测。

政府采购项目合同履行抽检评价报告

报告编号: WT212016777

第 6 页 共 6 页

三、抽检照片



以 下 空 白

