

深圳市计量质量检测研究院 政府采购项目报告

报告编号: WT174097698

第 1 页 共 25 页

项目名称: 深圳市孙逸仙心血管医院医疗被服用品一批采购项目
项目编号: SZCG2017153688
采购单位: 深圳市孙逸仙心血管医院
履约供应商: 坚业科技(深圳)有限公司
抽检委托单位: 深圳市政府采购中心
第三评审方: 深圳市计量质量检测研究院

检验检测专用章(盖章)



签发日期: 2017年09月11日

签发人:

叶毅辉

审核:

陈开江

主检:

林月娟

深圳市计量质量检测研究院

政府采购项目报告

报告编号: WT174097698

第 3 页 共 25 页

b.夏空调被有明显污渍 4 处;

c.手术床单存在 28.5cm 长线装疵点。

现场对病床床罩、小儿床罩、值班床单、手术床单、单层治疗巾进行了抽样,并按抽样方案要求,对样品相应的指标进行检测,检测结果以检测报告为准。

根据现场抽检评价,结合本项目抽检方案,现场抽检评价得分为 16 分。

(2) 实验室抽样检测结果(占比权重 60 分):

结合现场抽检方案所述检测依据及方法进行实验室项目的抽样和检测,最终检测数据和结果见检测报告。

其中手术床单中耐皂洗色牢度变色3-4级,不符合招标要求的 ≥ 5 级;耐摩擦色牢度的干摩擦4-5级,湿摩擦3-4级,均不符合招标要求的 ≥ 5 级;单层治疗巾中耐氯化水色牢度变色3-4级,不符合招标要求的 ≥ 4 级。其余检测项目均符合。

根据检测结果,结合本项目抽检方案,实验室抽样检测评价得分为 51 分。

(3) 项目履约抽检结果评价以现场抽检结果和实验室抽样检测结果两者综合得分为最终得分,并依此作相应等级评价。

根据现场抽检评价及实验室抽样检测评价,结合本项目抽检方案,抽检评价总分为 67 分,抽检结果评价等级为 中。

具体检测结果详见政府采购项目抽检单。

抽检机构代表签字: 叶颖辉 2017 年 9 月 11 日

主检: 林月明

审核: 陈升江

深圳市计量质量检测研究院

政府采购项目报告

报告编号: WT174097698

第 4 页 共 25 页

总体评价

优 良 中 差

优: 100分; 良: (80~99)分, 含80分; 中: (60~79)分, 含60分; 差: 60分以下。

商务要求 (总分 18 分)

序号	检查项目	商务要求	抽检结果
1	按期交付	签订合同后 30 天 (日历日) 内	不符合
2	规格、数量	详见招、投标中文件及购销合同	不符合
总分		0	

投标技术规格要求 (现场) (总分 22 分)

序号	检查品类	投标技术规格要求 (现场)	抽检结果
1	病床床罩	外观质量	重缺陷
2	夏空调被	外观质量	重缺陷
3	小儿床罩	外观质量	重缺陷
4	值班床单	外观质量	符合
5	手术床单	外观质量	符合
6	单层治疗巾	外观质量	符合
7	诊断床床单 (诊室)	外观质量	符合
8	小孔巾	外观质量	符合
总分		16	

主检:

林月明

审核:

陈升江

深圳市计量质量检测研究院

政府采购项目报告

报告编号: WT174097698

第 5 页 共 25 页

投标技术规格要求（实验室）（总分 60 分）

序号	检查品类	投标技术规格要求（实验室）	抽检结果	备注
1	病床床罩	1. 甲醛含量 合同要求: GB 18401-2010 B类	符合	1. 每项得分按总分/实际项目数计算, 结果保留整数。 2. 投标技术规格要求（实验室）部分中所列 I 类项目不符合要求, 此品类得 0 分。
		2. pH 值 合同要求: GB 18401-2010 B类	符合	
		3. 断裂强力 合同要求: $\geq 350\text{N}$	符合	
		4. 纱线线密度 合同要求: 21*21s $\pm 3\%$	符合	
2	小儿床罩	1. 纤维成分 合同要求: 棉 57%, 聚酯纤维 43%	符合	
		2. 甲醛含量 合同要求: GB 18401-2010 B类	符合	
		3. pH 值 合同要求: GB 18401-2010 B类	符合	
		4. 可分解致癌芳香胺染料 合同要求: GB 18401-2010 B类	符合	
		5. 耐氯化水色牢度 合同要求: ≥ 4 级 (有效氯浓度 50mg/L)	符合	
		6. 断裂强力 合同要求: 经向 760-780N, 纬向 960-980N	符合	
		7. 织物密度 合同要求: 经密 540-550 根/10cm, 纬密 290-300 根/10cm	符合	
		8. 纱线线密度 合同要求: 经向 33s, 纬向 24s, $\pm 3\%$	符合	
3	值班床单	1. 纤维成分 合同要求: 100 精梳棉	符合	
		2. 织物密度 合同要求: 经密 530-540 根/10cm, 纬密 310-320 根/10cm	符合	

主检: 林月明

审核: 陈升江

深圳市计量质量检测研究院

政府采购项目报告

报告编号: WT174097698

第 6 页 共 25 页

序号	检查品类	投标技术规格要求 (实验室)	抽检结果	备注
4	手术床单	1. 摩擦色牢度 合同要求: ≥ 5 级	不符合	1. 每项得分按总分/实际项目数计算, 结果保留整数。 2. 投标技术规格要求 (实验室) 部分中 所列 I 类项目 不符合要求, 此品类得 0 分。
		2. 耐洗色牢度 合同要求: ≥ 5 级	不符合	
		3. 断裂强力 合同要求: $\geq 350\text{N}$	符合	
5	单层治疗巾	1. 甲醛含量 合同要求: GB 18401-2010 B类	符合	
		2. pH 值 合同要求: GB 18401-2010 B类	符合	
		3. 耐氯化水色牢度 合同要求: ≥ 4 级 (有效氯浓度 50mg/L)	不符合	
		4. 可分解致癌芳香胺染料 技术要求: GB 18401-2010 B类	符合	
总分		51		

I 类项目: 涉及安全要求的项目 (包括: 可分解芳香胺染料、甲醛含量、燃烧性能、静电性能, 婴幼儿及儿童纺织品中附件、绳带、重金属、邻苯二甲酸酯等项目);

II 类项目: I 类项目外的其它项目。

主检: 林月明

审核: 陈升江

深圳市计量质量检测研究院

政府采购项目报告

报告编号: WT174097698

第 7 页 共 25 页

二、抽检明细

(1) 商务要求

序号	检查项目	项目要求	检查结果	单项判定
1	交货及完成安装的期限	应符合采购合同中规定的要求, 即“工作服制作的完工期以合同总价款 30%预付款到账后 28 天内完成交货”。	仅交付部分货品, 详见现场抽检记录。	不符合
2	数量、规格型号	应符合招标中“产品订购清单”所规定的要求。	仅交付部分货品, 详见现场抽检记录。	不符合

主检: 林月明

审核: 陈升江

深圳市计量质量检测研究院

政府采购项目报告

报告编号: WT174097698

第 8 页 共 25 页

(2) 国家标准性能要求

样品名称: 夏空调被

(GB/T22796-2009)

序号	检测项目	标准要求	实测结果	单项结论										
1	外观质量: 色花、色差 外观疵点: 破损、针眼 色斑、污渍 线状疵点 条块状疵点 印花不良	≥3-4 级 破损不允许, 针眼长度小于 20cm 轻微允许 3 处/面 明显允许 1 处/面 明显允许 1 处/面 不影响整体外观	4 级 无 有明显污渍 4 处, 长度分别为 6.5cm, 0.6cm, 0.4cm, 8.5cm, 其余符合 无 无 不适用	不符合										
2	工艺质量要求 图案质量 缝针质量: 缝纫针 绗缝针 绗缝质量 缝纫质量	不影响质量外观 跳针、浮针、漏针、脱线 1 针/处, 每件产品不超过 3 处; 偏针不超过 0.5cm/20cm 跳针、浮针、漏针、每处不超过 3 针, 不允许超过 5 处/件; 脱线每处不超过 1cm, 不允许超过 3 处/件 轨迹流畅、平服, 无折皱夹布; 绗缝起止处应打回针, 接针套正, 无线头; 针迹整齐均匀 轨迹匀、直、牢固, 卷边拼缝平服齐直, 宽狭一致, 不露毛, 面/里料缝制错位小于 1cm; 针迹密度: 平缝≥10 针/3cm, 包缝≥9 针/3cm	不适用 符合 有 2 处重针, 长度分别为 36.0cm, 38.0cm, 其余符合 缝制线路不顺直, 填充物有线头, 絮片等杂物, 其余符合 符合	不符合										
3	规格尺寸偏差率 长度 宽度	设计值 (mm) 2100 ±2.5% 1500 ±2.5%	<table border="1"> <thead> <tr> <th>实测值 (mm)</th> <th>偏差率 (%)</th> </tr> </thead> <tbody> <tr> <td>2110.0</td> <td>+0.5</td> </tr> <tr> <td>2120.0</td> <td>+1.0</td> </tr> <tr> <td>1410.0</td> <td>-6.0</td> </tr> <tr> <td>1390.0</td> <td>-7.3</td> </tr> </tbody> </table>	实测值 (mm)	偏差率 (%)	2110.0	+0.5	2120.0	+1.0	1410.0	-6.0	1390.0	-7.3	不符合
实测值 (mm)	偏差率 (%)													
2110.0	+0.5													
2120.0	+1.0													
1410.0	-6.0													
1390.0	-7.3													

主检: 林月明

审核: 陈开江

深圳市计量质量检测研究院

政府采购项目报告

报告编号: WT174097698

第 9 页 共 25 页

样品名称: 小孔巾

(GB/T22797-2009)

序号	检测项目	标准要求	实测结果	单项结论										
1	外观要求 色花、色差 外观疵点 破损、针眼 色斑、污渍 线状疵点 条块状疵点 印花不良 图案质量 缝针质量 缝纫质量 刺绣质量	$\geq 3-4$ 级 破损不允许, 针眼长度小于 20cm 轻微允许 3 处/件 明显允许 1 处/件 明显允许 1 处/件 不影响整体外观 不影响质量外观 跳针、浮针、漏针、脱线不超过 1 针/处, 每件产品不超过 3 处; 偏针不超过 0.5cm/20cm 轨迹匀、直、牢固, 卷边拼缝平服齐直, 宽狭一致, 不露毛; 接针套正, 边口处应打回针; 针密度 ≥ 9 针/3cm; 不允许有散角 针码平服, 绣面平整; 图案花型变化自然, 绣边轮廓齐整; 针码均匀细薄, 细密适当; 行针流畅, 掺色自然, 富有立体感; 绣面洁净无污渍。贴绣平服, 无明显漏绣, 喷绣色彩准确, 过渡自然, 不重叠、不错位	4 级 无 无 无 无 不适用 不适用 符合 符合 (针密度: 9 针/3cm) 不适用	符合										
2	规格尺寸偏差率 长度 宽度	设计值 (mm) 600 $\geq -2.5\%$ 600 $\geq -2.5\%$	<table style="width: 100%; border: none;"> <tr> <td style="text-align: center;">实测值 (mm)</td> <td style="text-align: center;">偏差率 (%)</td> </tr> <tr> <td style="text-align: center;">618.0</td> <td style="text-align: center;">+3.0</td> </tr> <tr> <td style="text-align: center;">620.0</td> <td style="text-align: center;">+3.3</td> </tr> <tr> <td style="text-align: center;">623.0</td> <td style="text-align: center;">+3.8</td> </tr> <tr> <td style="text-align: center;">624.0</td> <td style="text-align: center;">+4.0</td> </tr> </table>	实测值 (mm)	偏差率 (%)	618.0	+3.0	620.0	+3.3	623.0	+3.8	624.0	+4.0	符合
实测值 (mm)	偏差率 (%)													
618.0	+3.0													
620.0	+3.3													
623.0	+3.8													
624.0	+4.0													

主检: 林月明

审核: 陈升江

深圳市计量质量检测研究院

政府采购项目报告

报告编号: WT174097698

第 10 页 共 25 页

样品名称: 诊断床床单 (诊室)

(GB/T22797-2009)

序号	检测项目	标准要求	实测结果	单项结论
1	外观要求 色花、色差 外观疵点 破损、针眼 色斑、污渍 线状疵点 条块状疵点 印花不良 图案质量 缝针质量 缝纫质量 刺绣质量	$\geq 3-4$ 级 破损不允许, 针眼长度小于 20cm 轻微允许 3 处/件 明显允许 1 处/件 明显允许 1 处/件 不影响整体外观 不影响质量外观 跳针、浮针、漏针、脱线不超过 1 针/处, 每件产品不超过 3 处; 偏针不超过 0.5cm/20cm 轨迹匀、直、牢固, 卷边拼缝平服齐直, 宽狭一致, 不露毛; 接针套正, 边口处应打回针; 针密度 ≥ 9 针/3cm; 不允许有散角 针码平服, 绣面平整; 图案花型变化自然, 绣边轮廓齐整; 针码均匀细薄, 细密适当; 行针流畅, 掺色自然, 富有立体感; 绣面洁净无沾污。贴绣平服, 无明显漏绣, 喷绣色彩准确, 过渡自然, 不重叠、不错位	4 级 符合 有污渍两处, 长度分别为 1.0cm, 2.9cm, 其余符合 无 无 符合 符合 表面有连接线头 9.6cm, 其余符合 符合 符合 (针密度: 9 针/3cm) 不适用	符合
2	规格尺寸偏差率 长度 宽度	设计值 (mm) 1800 $\geq -2.5\%$ 600 $\geq -2.5\%$	实测值 (mm) 偏差率 (%) 1780.0 -1.1 1770.0 -1.7 590.0 -1.7 596.0 -0.7	符合

主检: 林月娟

审核: 陈升江

深圳市计量质量检测研究院

政府采购项目报告

报告编号: WT174097698

第 11 页 共 25 页

样品名称: 单层治疗巾

(GB/T22797-2009)

序号	检测项目	标准要求	实测结果	单项结论
1	外观要求 色花、色差 外观疵点 破损、针眼 色斑、污渍 线状疵点 条块状疵点 印花不良 图案质量 缝针质量 缝纫质量 刺绣质量	$\geq 3-4$ 级 破损不允许, 针眼长度小于 20cm 轻微允许 3 处/件 明显允许 1 处/件 明显允许 1 处/件 不影响整体外观 不影响质量外观 跳针、浮针、漏针、脱线不超过 1 针/处, 每件产品不超过 3 处; 偏针不超过 0.5cm/20cm 轨迹匀、直、牢固, 卷边拼缝平服齐直, 宽狭一致, 不露毛; 接针套正, 边口处应打回针; 针密度 ≥ 9 针/3cm; 不允许有散角 针码平服, 绣面平整; 图案花型变化自然, 绣边轮廓齐整; 针码均匀细薄, 细密适当; 行针流畅, 掺色自然, 富有立体感; 绣面洁净无沾污。贴绣平服, 无明显漏绣, 喷绣色彩准确, 过渡自然, 不重叠、不错位	4 级 无 无 无 无 不适用 不适用 符合 符合 (针密度: 9 针/3cm) 不适用	符合
2	规格尺寸偏差率 长度 宽度	设计值 (mm) 800 $\geq -2.5\%$ 500 $\geq -2.5\%$	实测值 (mm) 偏差率 (%) 845.0 +5.6 840.0 +5.0 518.0 +3.6 520.0 +4.0	符合

主检: 林月明

审核: 陈开江

深圳市计量质量检测研究院

政府采购项目报告

报告编号: WT174097698

第 12 页 共 25 页

样品名称: 手术床单

(GB/T22797-2009)

序号	检测项目	标准要求	实测结果	单项结论										
1	外观要求 色花、色差 外观疵点 破损、针眼 色斑、污渍 线状疵点 条块状疵点 印花不良 图案质量 缝针质量 缝纫质量 刺绣质量	≥3-4 级 破损不允许, 针眼长度小于 20cm 轻微允许 3 处/件 明显允许 1 处/件 明显允许 1 处/件 不影响整体外观 不影响质量外观 跳针、浮针、漏针、脱线不超过 1 针/处, 每件产品不超过 3 处; 偏针不超过 0.5cm/20cm 轨迹匀、直、牢固, 卷边拼缝平服齐直, 宽狭一致, 不露毛; 接针套正, 边口处应打回针; 针密度 ≥9 针/3cm; 不允许有散角 针码平服, 绣面平整; 图案花型变化自然, 绣边轮廓齐整; 针码均匀细薄, 细密适当; 行针流畅, 掺色自然, 富有立体感; 绣面洁净无污渍。贴绣平服, 无明显漏绣, 喷绣色彩准确, 过渡自然, 不重叠、不错位	4 级 无 无 有明显线状疵点一处, 长度为 28.5cm 无 符合 符合 符合 符合 (针密度: 9 针/3cm) 不适用	不符合										
2	规格尺寸偏差率 长度 宽度	设计值 (mm) 2000 ≥-2.5% 800 ≥-2.5%	<table style="width: 100%; border: none;"> <tr> <td style="text-align: center;">实测值 (mm)</td> <td style="text-align: center;">偏差率 (%)</td> </tr> <tr> <td style="text-align: center;">2018.0</td> <td style="text-align: center;">+0.9</td> </tr> <tr> <td style="text-align: center;">2025.0</td> <td style="text-align: center;">+1.3</td> </tr> <tr> <td style="text-align: center;">787.0</td> <td style="text-align: center;">-1.6</td> </tr> <tr> <td style="text-align: center;">785.0</td> <td style="text-align: center;">-1.9</td> </tr> </table>	实测值 (mm)	偏差率 (%)	2018.0	+0.9	2025.0	+1.3	787.0	-1.6	785.0	-1.9	符合
实测值 (mm)	偏差率 (%)													
2018.0	+0.9													
2025.0	+1.3													
787.0	-1.6													
785.0	-1.9													

主检: 林月娟

审核: 陈开江

深圳市计量质量检测研究院

政府采购项目报告

报告编号: WT174097698

第 13 页 共 25 页

样品名称: 值班床单

(GB/T22797-2009)

序号	检测项目	标准要求	实测结果	单项结论
1	外观要求 色花、色差 外观疵点 破损、针眼 色斑、污渍 线状疵点 条块状疵点 印花不良 图案质量 缝针质量 缝纫质量 刺绣质量	$\geq 3-4$ 级 破损不允许, 针眼长度小于 20cm 轻微允许 3 处/件 明显允许 1 处/件 明显允许 1 处/件 不影响整体外观 不影响质量外观 跳针、浮针、漏针、脱线不超过 1 针/处, 每件产品不超过 3 处; 偏针不超过 0.5cm/20cm 轨迹匀、直、牢固, 卷边拼缝平服齐直, 宽狭一致, 不露毛; 接针套正, 边口处应打回针; 针密度 ≥ 9 针/3cm; 不允许有散角 针码平服, 绣面平整; 图案花型变化自然, 绣边轮廓齐整; 针码均匀细薄, 细密适当; 行针流畅, 掺色自然, 富有立体感; 绣面洁净无沾污。贴绣平服, 无明显漏绣, 喷绣色彩准确, 过渡自然, 不重叠、不错位	4 级 无 无 无 无 符合 符合 符合 符合 (针密度: 9 针/3cm) 不适用	符合
2	规格尺寸偏差率 长度 宽度	设计值 (mm) 2700 $\geq -2.5\%$ 1500 $\geq -2.5\%$	实测值 (mm) 偏差率 (%) 2690.0 -0.4 2680.0 -0.7 1560.0 +4.0 1570.0 +4.7	符合

主检: 林月娟

审核: 陈升江

深圳市计量质量检测研究院

政府采购项目报告

报告编号: WT174097698

第 14 页 共 25 页

样品名称: 小儿床罩

(GB/T22797-2009)

序号	检测项目	标准要求	实测结果	单项结论
1	外观要求 色花、色差 外观疵点 破损、针眼 色斑、污渍 线状疵点 条块状疵点 印花不良 图案质量 缝针质量 缝纫质量 刺绣质量	$\geq 3-4$ 级 破损不允许, 针眼长度小于 20cm 轻微允许 3 处/件 明显允许 1 处/件 明显允许 1 处/件 不影响整体外观 不影响质量外观 跳针、浮针、漏针、脱线不超过 1 针/处, 每件产品不超过 3 处; 偏针不超过 0.5cm/20cm 轨迹匀、直、牢固, 卷边拼缝平服齐直, 宽狭一致, 不露毛; 接针套正, 边口处应打回针; 针密度 ≥ 9 针/3cm; 不允许有散角 针码平服, 绣面平整; 图案花型变化自然, 绣边轮廓齐整; 针码均匀细薄, 细密适当; 行针流畅, 掺色自然, 富有立体感; 绣面洁净无沾污。贴绣平服, 无明显漏绣, 喷绣色彩准确, 过渡自然, 不重叠、不错位	4 级 无 无 无 无 符合 符合 符合 符合 (针密度: 9 针/3cm) 不适用	符合
2	规格尺寸偏差率 长度 宽度	设计值 (mm) 2200 $\geq -2.5\%$ 1000 $\geq -2.5\%$	实测值 (mm) 偏差率 (%) 2195.0 -0.2 2190.0 -0.5 863.0 -13.7 864.0 -13.6	不符合

主检: 林月明

审核: 陈开江

深圳市计量质量检测研究院

政府采购项目报告

报告编号: WT174097698

第 15 页 共 25 页

样品名称: 病床床罩

(GB/T22797-2009)

序号	检测项目	标准要求	实测结果	单项结论										
1	外观要求 色花、色差 外观疵点 破损、针眼 色斑、污渍 线状疵点 条块状疵点 印花不良 图案质量 缝针质量 缝纫质量 刺绣质量	$\geq 3-4$ 级 破损不允许, 针眼长度小于 20cm 轻微允许 3 处/件 明显允许 1 处/件 明显允许 1 处/件 不影响整体外观 不影响质量外观 跳针、浮针、漏针、脱线不超过 1 针/处, 每件产品不超过 3 处; 偏针不超过 0.5cm/20cm 轨迹匀、直、牢固, 卷边拼缝平服齐直, 宽狭一致, 不露毛; 接针套正, 边口处应打回针; 针密度 ≥ 9 针/3cm; 不允许有散角 针码平服, 绣面平整; 图案花型变化自然, 绣边轮廓齐整; 针码均匀细薄, 细密适当; 行针流畅, 掺色自然, 富有立体感; 绣面洁净无沾污。贴绣平服, 无明显漏绣, 喷绣色彩准确, 过渡自然, 不重叠、不错位	4 级 无 无 无 无 符合 符合 符合 符合 (针密度: 9 针/3cm) 不适用	符合										
2	规格尺寸偏差率 长度 宽度	设计值 (mm) 2200 $\geq -2.5\%$ 1000 $\geq -2.5\%$	<table style="width: 100%; border: none;"> <tr> <td style="text-align: center;">实测值 (mm)</td> <td style="text-align: center;">偏差率 (%)</td> </tr> <tr> <td style="text-align: center;">2185.0</td> <td style="text-align: center;">-0.7</td> </tr> <tr> <td style="text-align: center;">2186.0</td> <td style="text-align: center;">-0.6</td> </tr> <tr> <td style="text-align: center;">875.0</td> <td style="text-align: center;">-12.5</td> </tr> <tr> <td style="text-align: center;">873.0</td> <td style="text-align: center;">-12.7</td> </tr> </table>	实测值 (mm)	偏差率 (%)	2185.0	-0.7	2186.0	-0.6	875.0	-12.5	873.0	-12.7	不符合
实测值 (mm)	偏差率 (%)													
2185.0	-0.7													
2186.0	-0.6													
875.0	-12.5													
873.0	-12.7													

主检: 林月明

审核: 陈升江

深圳市计量质量检测研究院

政府采购项目报告

报告编号: WT174097698

第 16 页 共 25 页

样品名称: 单层治疗巾

检 验 项 目	合 同 要 求	实 测 结 果	单 项 结 论
1. 染色牢度(级) 耐氯化水	合同要求: ≥4	3-4 (有效氯浓度50mg/L)	不符合
2. 甲醛含量(mg/kg) (GB 18401-2010)	B类: ≤75	未检出(方法检出限为20)	符合
3. pH值 (GB 18401-2010)	B类: 4.0~8.5	8.2 (萃取介质: 氯化钾溶液)	符合
4. 可分解致癌芳香胺染料 (GB 18401-2010)	禁用(限量值≤20mg/kg)	见下表	符合

样品名称: 手术床单

检 验 项 目	合 同 要 求	实 测 结 果	单 项 结 论
1. 色牢度(级) 耐皂洗 变色 沾色 耐摩擦 干摩 湿摩	≥5 ≥5 ≥5 ≥5	(GB/T3921-2008方法A) 3-4 棉 4-5 羊毛 4-5 经向 纬向 4-5 4-5 3-4 3-4	不符合
2. 断裂强力(N)	≥350	经向: 1200 纬向: 530	符合

主 检: 林月娟

审 核: 陈升江

深圳市计量质量检测研究院

政府采购项目报告

报告编号: WT174097698

第 17 页 共 25 页

样品名称: 值班床单

检 验 项 目	合 同 要 求	实 测 结 果	单 项 结 论
1. 纤维成分含量	100%精梳纯棉布	100%棉	符合
2. 织物密度(根/10cm)	经密: 530~540 纬密: 310~320	(方法A) 经密: 538.0 纬密: 318.0	符合

样品名称: 病床床罩

检 验 项 目	合 同 要 求	实 测 结 果	单 项 结 论
1. 甲醛含量(mg/kg) (GB 18401-2010)	B类: ≤75	含印花部位: 未检出 (方法检出限为20)	符合
2. pH值 (GB 18401-2010)	B类: 4.0~8.5	净色部位: 6.8 (萃取介质: 氯化钾溶液)	符合
3. 纱线线密度 经纱	合同要求: 21s 偏差: ±3%	(方法A 未去除非纤维物质) 纱线线密度: 27.0tex 21.6s 偏差: +2.9%	符合
纬纱	21s ±3%	纱线线密度: 27.0tex 21.6s 偏差: +2.9%	
4. 断裂强力 (N)	合同要求: ≥350	经向: 1200 纬向: 530	符合

主 检: 林月娟

审 核: 陈开江

深圳市计量质量检测研究院

政府采购项目报告

报告编号: WT174097698

第 18 页 共 25 页

样品名称: 小儿床罩

检 验 项 目	标 准 要 求	实 测 结 果	单 项 结 论
1. 染色牢度(级) 耐氯化水	合同要求: ≥4	4 (有效氯浓度50mg/L)	符合
2. 甲醛含量(mg/kg) (GB 18401-2010)	B类: ≤75	含印花部位: 未检出 (方法检出限为20)	符合
3. pH值 (GB 18401-2010)	B类: 4.0~8.5	5.1 (萃取介质: 氯化钾溶液)	符合
4. 纤维成分含量	合同要求: 允差: 57%棉 ±3% 43%聚酯纤维 ±3%	56.0%棉 44.0%聚酯纤维 (结合公定回潮率计算)	符合
5. 纱线线密度 经纱 纬纱	合同要求: 33s 24s	偏差: ±3% ±3% (方法A 未去除非纤维物质) 纱线线密度:17.4tex 33.5s 偏差: +1.5% 纱线线密度:23.9tex 24.7s 偏差: +2.9%	符合
6. 织物密度(根/10cm)	合同要求: 经密: 540~550 纬密: 290~300	(方法A) 经密: 546.0 纬密: 298.0	符合
7. 断裂强力(N)	合同要求: 经向: 760~780N 纬向: 960~980N	经向: 760 纬向: 1100	符合
8. 可分解致癌芳香胺染料 (GB 18401-2010)	禁用(限量值≤20mg/kg)	见下表	符合

主 检: 林月娟

审 核: 陈开江

深圳市计量质量检测研究院

政府采购项目报告

报告编号: WT174097698

第 19 页 共 25 页

附录C 致癌芳香胺清单:

编号	化学文摘编号	中文名称	实测结果	
			小儿床罩	单层治疗巾
1	92-67-1	4-氨基联苯	N	N
2	92-87-5	联苯胺	N	N
3	95-69-2	4-氯-邻甲苯胺	N	N
4	91-59-8	2-萘胺	N	N
5	97-56-3	邻氨基偶氮甲苯	N	N
6	99-55-8	5-硝基-邻甲苯胺	N	N
7	106-47-8	对氯苯胺	N	N
8	615-05-4	2,4-二氨基苯甲醚	N	N
9	101-77-9	4,4'-二氨基二苯甲烷	N	N
10	91-94-1	3,3'-二氯联苯胺	N	N
11	119-90-4	3,3'-二甲氧基联苯胺	N	N
12	119-93-7	3,3'-二甲基联苯胺	N	N
13	838-88-0	3,3'-二甲基-4,4'-二氨基二苯甲烷	N	N
14	120-71-8	2-甲氧基-5-甲基苯胺	N	N
15	101-14-4	4,4'-亚甲基-二-(2-氯苯胺)	N	N
16	101-80-4	4,4'-二氨基二苯醚	N	N
17	139-65-1	4,4'-二氨基二苯硫醚	N	N
18	95-53-4	邻甲苯胺	N	N
19	95-80-7	2,4-二氨基甲苯	N	N
20	137-17-7	2,4,5,-三甲基苯胺	N	N
21	90-04-0	邻氨基苯甲醚	N	N
22	60-09-3	4-氨基偶氮苯	N	N
23	95-68-1	2,4-二甲基苯胺	N	N
24	87-62-7	2,6-二甲基苯胺	N	N

N=未检出 (测定结果低于5mg/kg为未检出)

*=检出项目

主检: 林月娟

审核: 陈升江

深圳市计量质量检测研究院
政府采购项目报告

报告编号: WT174097698

第 20 页 共 25 页

三、抽检照片



主检: 林月娟

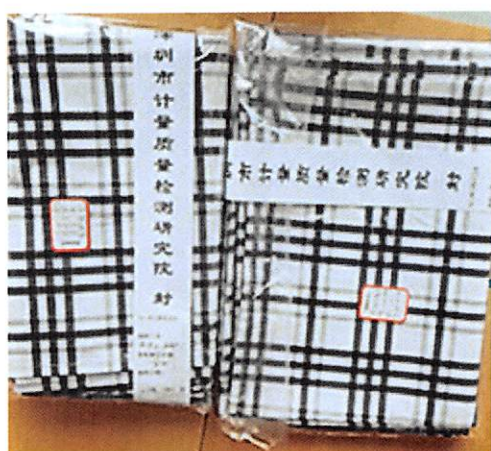
审核: 陈开江

深圳市计量质量检测研究院

政府采购项目报告

报告编号: WT174097698

第 21 页 共 25 页



主检: 林月娟

审核: 陈开江

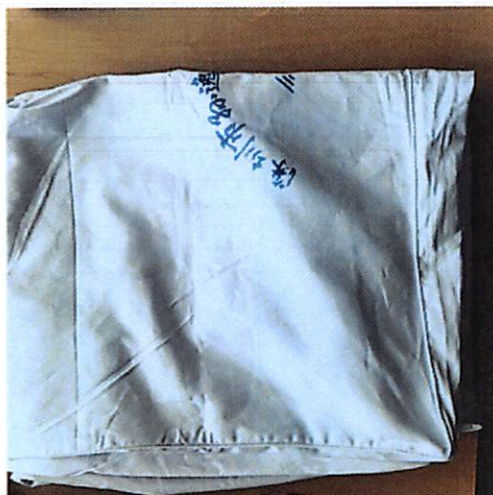
深圳市计量质量检测研究院

政府采购项目报告

报告编号: WT174097698

第 22 页 共 25 页

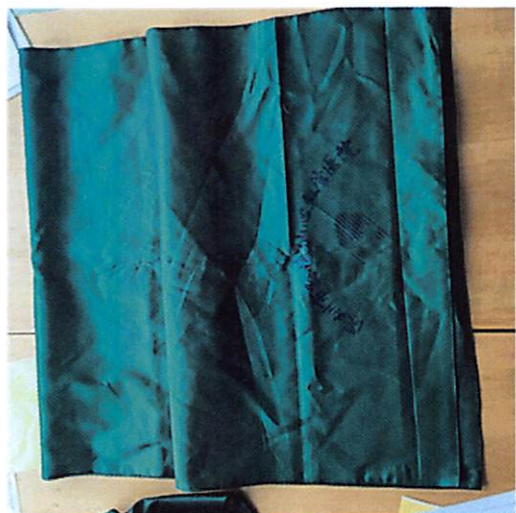
病床床罩:



单层治疗巾:



手术床单:



小儿床罩:



主检: 林月明

审核: 陈升江

深圳市计量质量检测研究院

政府采购项目报告

报告编号: WT174097698

第 23 页 共 25 页

夏空调被:



小孔巾:



诊断床床单 (诊室):



值班床单:

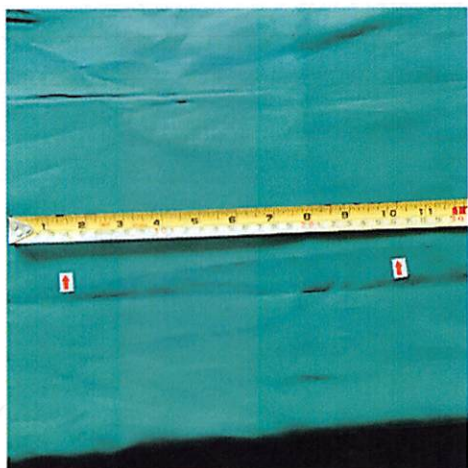


主检: 林月娟

审核: 陈升江

四. 疵点照片

手术床单疵点:



夏空调被疵点:



主检: 林月娟

审核: 陈升江

深圳市计量质量检测研究院 政府采购项目报告

报告编号: WT174097698

第 25 页 共 25 页

诊断床床单疵点 :



以下空白

主
子
子

主检: 林月明

审核: 陈升江