

深圳市计量质量检测研究院 政府采购项目抽检报告

报告编号: WT173002408

第 1 页 共 11 页

项目名称: 深圳市第一职业技术学校计算机网络实训电
脑、服务器竞价采购
项目编号: SZCG2017143368
合同编号: SZHT (2017) 017721
采购单位: 深圳市第一职业技术学校
供应商: 深圳市欧佰特办公设备有限公司
抽检委托机构: 深圳市政府采购中心
抽检检验机构: 深圳市计量质量检测研究院



签发人:

刘辉

审核:

刘斌

主检:

刘辉

签发日期: 2017 年 05 月 02 日

政府采购项目抽检报告

报告编号: WT173002408

第 3 页 共 11 页

(1) 商务条款要求

序号	检查项目	商务要求	结果	评价
1	交货时间	签订合同后 20 个工作日内。	2017.02.10~ 2017.04.06	不符合
2	售后服务	五年所有配件原厂上门保修，产品生产日期和保修起始日期均为合同签订之后日期	产品生产日期: 2017-01-09, 保修起始日期: 2017-02-07, 合同签订日期: 2017-02-10	不符合

(2) 技术规格要求

序号	检查项目	技术要求	实测结果	单项评价
1	计算机网络实训电脑	1. 品牌型号: 联想启天 M4650	M4650-D007	不符合
		2. 数量: 98 台	符合要求	
		3. 安全特性: 智能 USB 屏蔽技术, 仅识别键盘、鼠标, 无法识别 USB 读取设备, 有效防止数据泄露	符合要求	
		4. 机箱: 标准 MATX 立式机箱, 使用蜂窝散热及二级进风口设计, 散热更为有效; 配置顶置电源开关键、顶置提手方便提拿, 机箱体积小, 不大于 20L; 配机箱锁、机箱报警开关: 防止机箱被打开; 当机箱被打开时, 也发出高音报警音。自带电池, 主机断电也可发出声音	未体现“配机箱锁、机箱报警开关: 防止机箱被打开; 当机箱被打开时, 也发出高音报警音。自带电池, 主机断电也可发出声音”	
		5. 整机认证: 所供产品型号必须是第 20 期政府节能清单产品, 否则废标	符合要求	
		6. CPU: Intel Core i5-6500 处理器 (主频 $\geq 3.2\text{GHz}$, 缓存 $\geq 6\text{M}$)	符合要求	
		7. 内存: 配置 4G DDR4 2133MHz 内存	符合要求	
		8. 显卡: 1G 独立显卡	符合要求	
		9. 硬盘: 1T SATA3 7200rpm 硬盘, 可支持双硬盘	符合要求	
		10. 光驱: DVD	符合要求	

检验员: 刘辉

审核: 刘斌

政府采购项目抽检报告

报告编号: WT173002408

第 4 页 共 11 页

序号	检查项目	技术要求	实测结果	单项评价
		11. 扩展槽: ≥1 个 PCI-E*16, ≥2 个 PCI-E*1, ≥1 个 PCI 槽位	符合要求	
		12. 显示器: 21.5 寸全高清, 分辨率 1920*1080; 2 毫秒极速响应; 低蓝光护眼技术, 一键切换	符合要求	
		13. 键盘、鼠标: 防水抗菌键盘、抗菌鼠标	符合要求	
		14. 接口: ≥6 个 USB 接口 (前置 2 个 USB 3.0 接口分离放置, 互不干涉)、PS/2 接口、串口, VGA+HDMI 接口, 支持双屏显示, 可选多合一读卡器	符合要求	
		15. 电源: 180W 电源	符合要求	
		16. 操作系统: 预装 Windows7 专业版	Windows7 旗舰版	
		17. 管理功能: 能够实现 USB 端口的有效管理、能够配置网络带宽; 可以及时更新操作系统、安全补丁及业务系统的安装或升级; 能够对软/硬件资产进行统计, 监控软/硬件变更, 并可报警; 能够提供完善的报表和系统日志	未体现“能够配置网络带宽”	
		18. 随机应用: 电脑配置开机画面显示“深圳市第一职业技术学校” logo 的程序, 货物验收后统一安装。提供非加插保护卡硬件实现的软件应用功能: 硬盘保护: 保证电脑免受病毒和恶意破坏导致的系统崩溃; 网络同传: 数据通过局域网分发, 可一次性部署所有设备; 网络控制: 远程查看、远程控制、文件传输; 支持多点还原、职能排序、电子教室的应用、断点续传功能	未体现“电脑配置开机画面显示‘深圳市第一职业技术学校’ logo 的程序, 货物验收后统一安装”	
		19. 主板: Intel H110 及以上	符合要求	
		20. 声卡: 集成 HD Audio, 支持 5.1 声道	符合要求	
		21. 网卡: 集成 10/100/1000M 以太网卡	符合要求	

政府采购项目抽检报告

报告编号: WT173002408

第 5 页 共 11 页

检测附图



计算机网络实训电脑铭牌

政府采购项目抽检报告

报告编号: WT173002408

第 6 页 共 11 页

检测附图



计算机网络实训电脑主机正面

检测附图



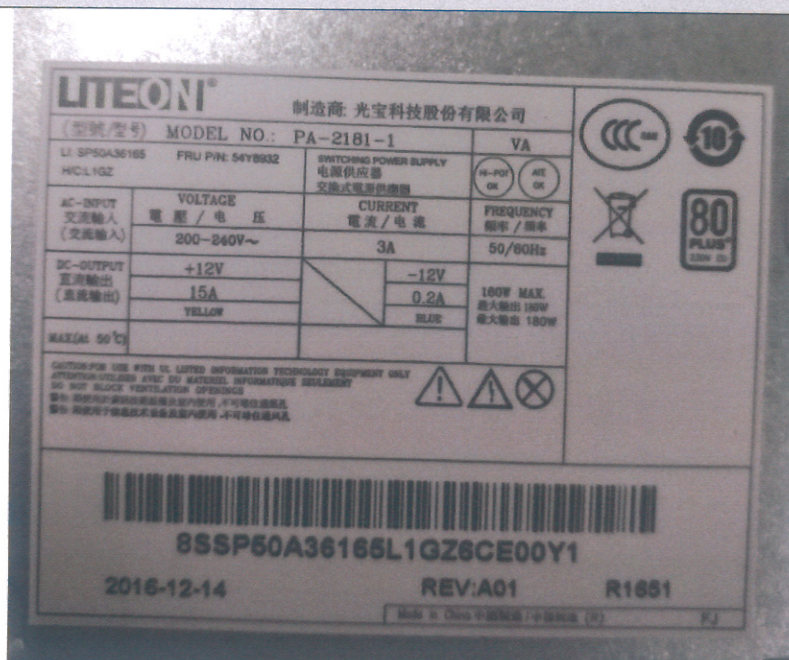
计算机网络实训电脑主机背部

政府采购项目抽检报告

报告编号: WT173002408

第 8 页 共 11 页

检测附图



计算机网络实训电脑电源铭牌



计算机网络实训电脑主机内部

政府采购项目抽检报告

报告编号: WT173002408

第 9 页 共 11 页

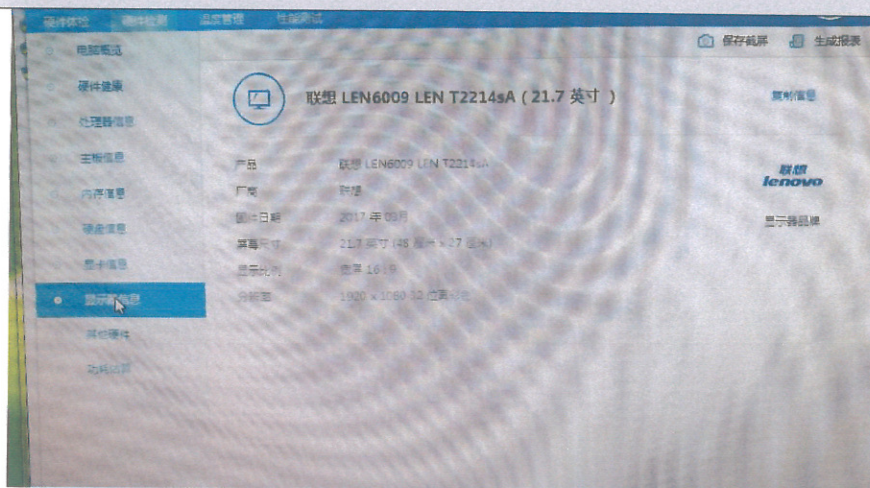
检测附图



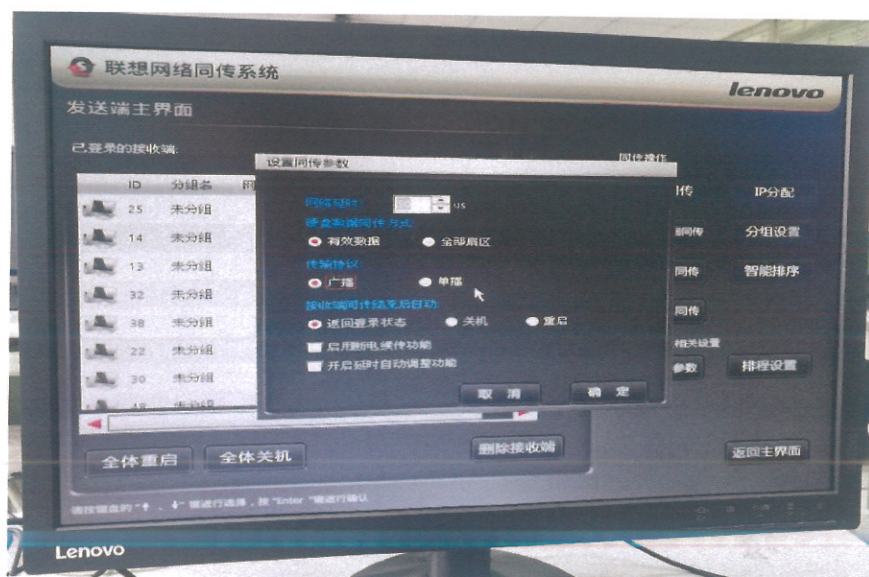
计算机网络实训电脑配置信息 1



检测附图



计算机网络实训电脑显示器信息



计算机网络实训电脑功能界面

政府采购项目抽检报告

报告编号: WT173002408

第 11 页 共 11 页

检测附图

启天M4650

M903NJ90



产品生产日期: 2017-01-09

保修截止日期: 2022-02-07

上门截止日期: 2022-02-07

设备未关联 > 立即关联

详细保修信息 ▾

计算机网络实训电脑保修信息

以下空白

政府采购网