

深圳华通威国际检验有限公司

政府采购项目抽检报告

报告编号: ZFCJ17070345

项目名称: 深圳市第二人民医院刀片服务器竞价采购


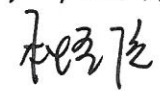


项目编号: SZCG2017149850

采购单位: 深圳市第二人民医院

供应商: 深圳市安华计算机有限公司

委托机构: 深圳市政府采购中心

检验机构: 深圳华通威国际检验有限公司

<p>主检: </p> <p>审核: </p> <p>签发: </p> <p>签发日期: 2017 年 07 月 26 日</p>	
--	--

政府采购项目抽检报告

报告编号: ZFCJ17070345

第 1 页共 6 页

项目名称	深圳市第二人民医院刀片服务器竞价采购		
项目编号	SZCG2017149850	合同编号	SZHT (2017) 018241
采购单位	深圳市第二人民医院		
履约供应商	深圳市安华计算机有限公司		
第三评审方	深圳华通威国际检验有限公司		
抽检委托单位	深圳市政府采购中心		
现场抽检地点	深圳市第二人民医院 (中心机房)		
现场抽检日期	2017-07-20	环境条件	25℃
现场抽检依据	<input checked="" type="checkbox"/> 招标文件 (采购需求) <input type="checkbox"/> 投标文件 <input checked="" type="checkbox"/> 合同 <input type="checkbox"/> 标准 (标准号:) <input type="checkbox"/> 其它		
抽检结果汇总	<p style="text-align: center;">本次现场抽检结果与招标文件、合同要求一致;</p> <p style="text-align: center;">根据现场抽检评价, 结合本项目抽检方案, 抽检评价总分为 100 分, 抽检结果评价等级为优。</p> <p style="text-align: center;">具体检测结果详见政府采购项目抽检单。</p> <p style="text-align: right; margin-top: 20px;">检验机构代表签字: </p>		

(深圳)

政府采购项目抽检报告

报告编号: ZFCJ17070345

第 2 页共 6 页

(1) 商务条款要求

序号	检查项目	商务要求	结果	评价
1	交货时间	合同签订后的 10 个日历日内完成设备的交付。	符合要求	符合
2	售后服务	保修期: 华为厂家提供 3 年原厂保修服务。	符合要求	符合

(2) 招标文件技术规格要求

序号	检查项目	技术要求	结果	评价
1	刀片服务器	品牌型号: 华为 E9000 Chassis 刀箱 华为 CH121 V3 刀片服务器	符合要求	符合
		数量: 刀箱: 2 个 服务器: 32 个	符合要求	符合
		处理器: 配置 2 个 Intel Xeon E5-2620 v4 双线程处理器, 主频: $\geq 2.1\text{GHz}$, ≥ 8 核, L3 缓存 $\geq 20\text{MB}$	符合要求	符合
		内存: 64GB DDR4 内存; 支持 ≥ 24 个内存插槽, 提供最大内存带宽; 支持 ECC、Mirroring、Sparing 等内存保护技	符合要求	符合
		硬盘: 配置 2 个 2.5 寸 300GB 10000 rpm 热插拔 SAS 盘	符合要求	符合
		服务器		
		网口接口: 4 个 GE 千兆端口、2 个 8G FC 自适应端口	符合要求	符合
		I/O 扩展: 支持 ≥ 2 个 PCIe3.0 MEZZ 卡插槽; 提供 2 个 SD 卡插槽, 支持 Raid1, 可用于安装系统启动软件; 内置 1 个 USB2.0 接口;	符合要求	符合
		可管理和维护性: 1. 集成系统管理处理器支持: 自动服务器重启、风扇监视和控制、电源监控、温度监控、启动/关闭、按序重启、本地固件更新、错误日志, 可通过可视化工具提供系统未来状况的可视显示; 2. 具有图形管理界面及其他高级管理功能; 3. 配置独立的远程管理控制端口, 支持远程监控图形界面, 可实现与操作系统无关的远程对服务器的完全控制, 包括远程的开机、关机、重启、虚拟软驱、虚拟光驱等操作;	符合要求	符合
		刀箱		
	主机箱: 一体化刀片服务器, 高度 $\geq 10\text{U}$; 刀箱扩展能力: 单框可支持 ≥ 16 刀片; 刀箱混插能力: 一机框可同时支持 E5V1/	符合要求	符合	

抽检

政府采购项目抽检报告

报告编号: ZFCJ17070345

第 3 页共 6 页

	E5V2/ E5V3/ E7V2/ E7V3 等多代 Intel CPU 刀片混插能力; 交换插槽能力: 支持 ≥ 4 个交换插槽;		
	GE 交换模块: 本次配置 2 个冗余千兆交换模块, 每个交换模块上行提供 ≥ 12 个千兆端口, ≥ 4 个万兆端口, 下行提供 ≥ 32 个千兆端口; 支持堆叠, smart link, monitor link 等高级特性; 端口全部激活, 配置支持其正常使用的所有软件许可	符合要求	符合
	8G FC 交换模块: 本次配置 2 个冗余的 8G FC SAN 交换模块, 每个交换模块上行提供 ≥ 8 个 8G FC 端口, 下行提供 ≥ 16 个 8G FC 端口, 配置级联 License;	符合要求	符合
	8G FC 光模块: 本次项目单框配置 4 个 8G FC 多模光模块用于上行连接	符合要求	符合
	液晶屏: 配置内置触摸液晶屏, 可以进行基本参数的配置和维护操作, 提供液晶屏功能说明文档	符合要求	符合
	电源能力: 支持 ≥ 6 个冗余独立热插拔交流电源模块, 电源模块额定功率 $\geq 3000W$, 本次满配	符合要求	符合
	风扇数量: 支持 ≥ 10 个冗余热插拔风扇模块, 本次满配	符合要求	符合

國
金
法
一

政府采购项目抽检报告

报告编号: ZFCJ17070345

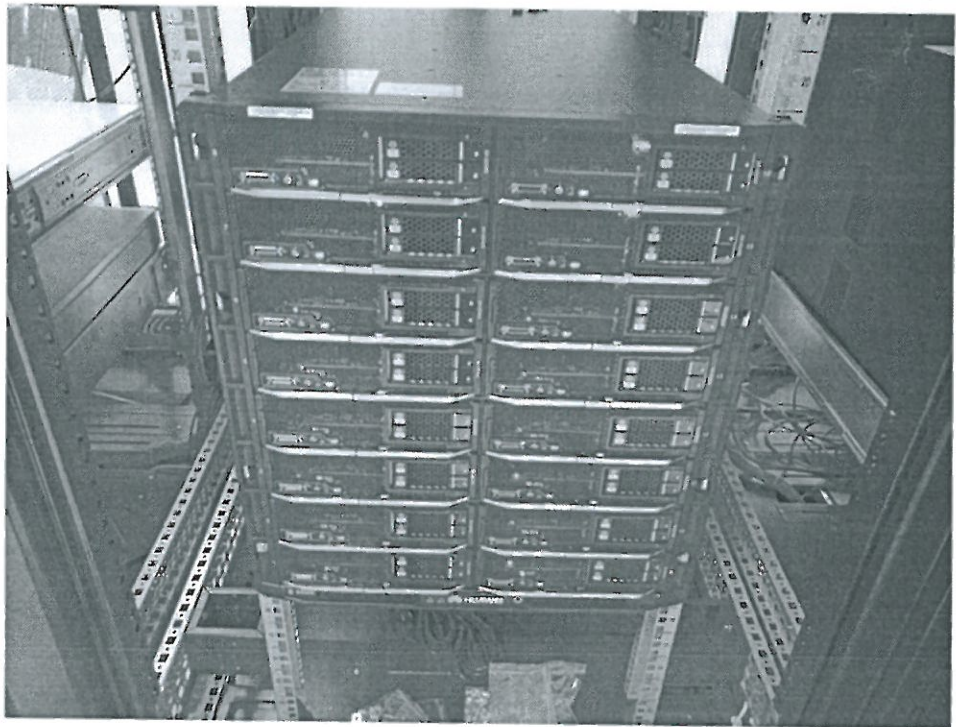
第 4 页共 6 页

附录: 检测图片

照片 1:
刀片服务器铭牌



照片 2:
服务器

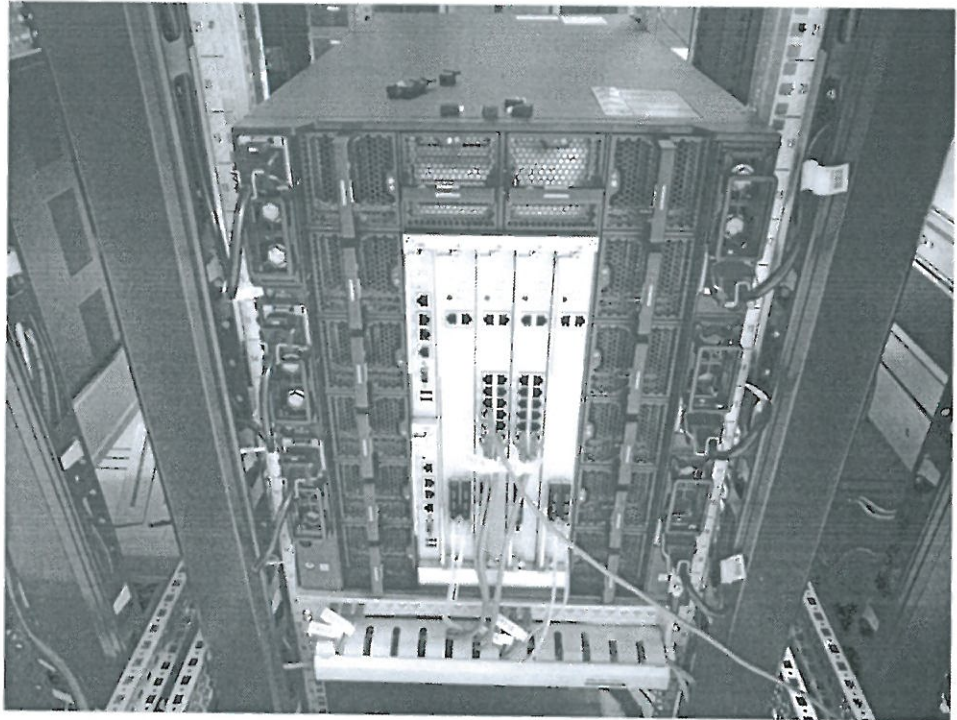


政府采购项目抽检报告

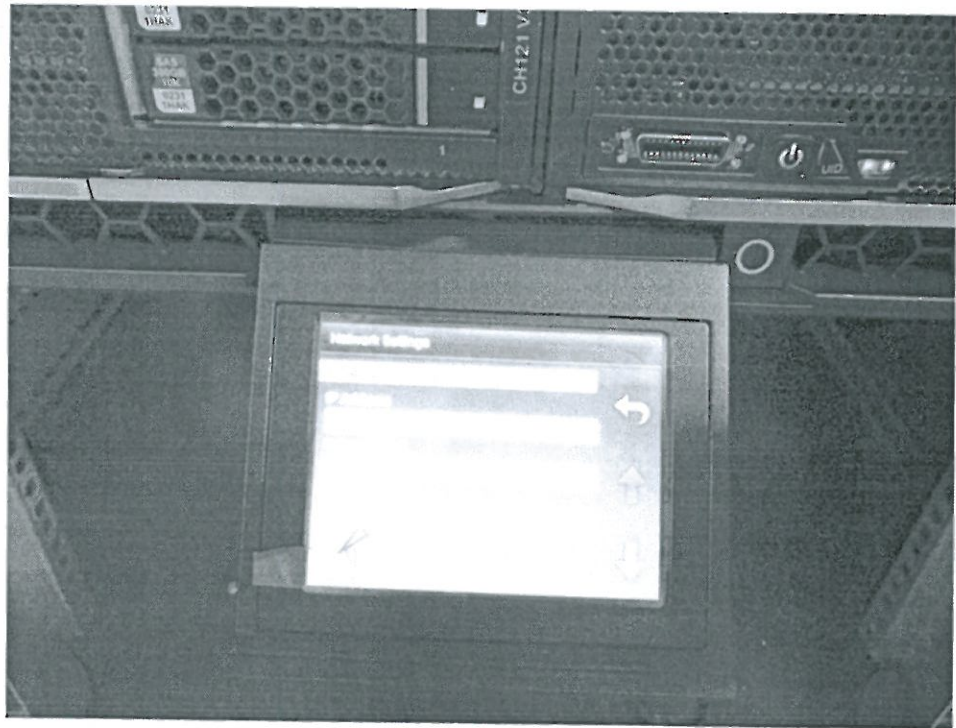
报告编号: ZFCJ17070345

第 5 页 共 6 页

照片 3:
服务器端口



照片 4:
服务器液晶屏



有限公司
章

政府采购项目抽检报告

报告编号: ZFCJ17070345

第 6 页共 6 页

照片 5:
硬盘



照片 6:
开关电源

