


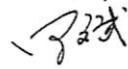

# 深圳市计量质量检测研究院 政府采购项目抽检报告

报告编号: WT173001435

第 1 页 共 14 页

项 目 名 称 : 哈尔滨工业大学深圳研究生院图形工作站竞  
价采购  
项 目 编 号 : SZCG2016142543  
合 同 编 号 : SZHT (2016) 016940  
采 购 单 位 : 哈尔滨工业大学深圳研究生院  
供 应 商 : 深圳市赛威特实业有限公司  
抽 检 委 托 机 构 : 深圳市政府采购中心  
抽 检 检 验 机 构 : 深圳市计量质量检测研究院



签发人:   
审 核:   
主 检: 

签发日期: 2017 年 03 月 22 日



## 政府采购项目抽检报告

报告编号: WT173001435

第 3 页 共 14 页

### (1) 商务条款要求

序号	检查项目	商务要求	结果	评价
1	交货时间	签订合同后 15 个日历日。	2016. 11. 09~ 2016. 11. 23	符合
2	售后服务	免费保修期: 5 年。	符合要求	符合

### (2) 技术规格要求

序号	检查项目	技术要求	实测结果	单项评价
1	图形工作站	1. 品牌型号: HP Z238	符合要求	不符合
		2. 数量: 82 台	符合要求	
		3. 处理器: Intel 酷睿 i7-6700	符合要求	
		4. 内存: 16 GB DDR4-2133, 最大内存支持—64GB	符合要求	
		5. 固态硬盘: 256G SSD	符合要求	
		6. 硬盘: SATA 标准硬盘 3.5", 7200 rpm, 1TB	符合要求	
		7. 显卡: NVIDIA® Quadro® K620, 2G 显存	符合要求	
		8. 网络同传功能: 主机具有网络同传及硬盘、系统还原保护功能, 具体要求如下: (1) 网络同传功能, 支持增量拷贝, 分组拷贝, 多断点续传 (2) 支持硬盘每次/每日/每周/每月/手动多种还原方式, 支持专属分区和共享分区自动清除, 可以隐藏操作系统下除系统盘的任意分区, 底层 IO 控制防护功能, 可以从底层控制 U 盘和光盘的使用, 防止病毒的带入 (3) 自带分区工具, 方便灵活的可以将硬盘从底层划分分区, 可以实现分区与分区之间从底层物理隔离 (4) 支持注册软件分发 (5) 软件与主机同品牌, 不接受第三方网络同步软件	符合要求	
		9. 面板接口: 前面板具有 USB3.0 接口, SD 读卡器	符合要求	

检验员: 刘辉

审核: 罗斌

# 政府采购项目抽检报告

报告编号: WT173001435

第 4 页 共 14 页

序号	检查项目	技术要求	实测结果	单项评价
		10. 显示器: IPS 面板, 24 英寸, 宽高比 16:10, 主机同品牌	符合要求	
		11. 光驱: DVD 刻录	符合要求	
		12. 键盘鼠标: 有线键盘; USB 有线鼠标	符合要求	
		13. 操作系统: 预装正版 Windows10, 64 位中文专业版	Windows 7 专业版, 64 位	
		14. 管理软件: 预装正版红蜘蛛多媒体网络教室软件 (100 个终端许可)	符合要求	
		15. 主机: 小型立式机箱	符合要求	
		16. 网络接口: 集成千兆网卡	符合要求	

# 政府采购项目抽检报告

报告编号: WT173001435

第 5 页 共 14 页

## 检测附图



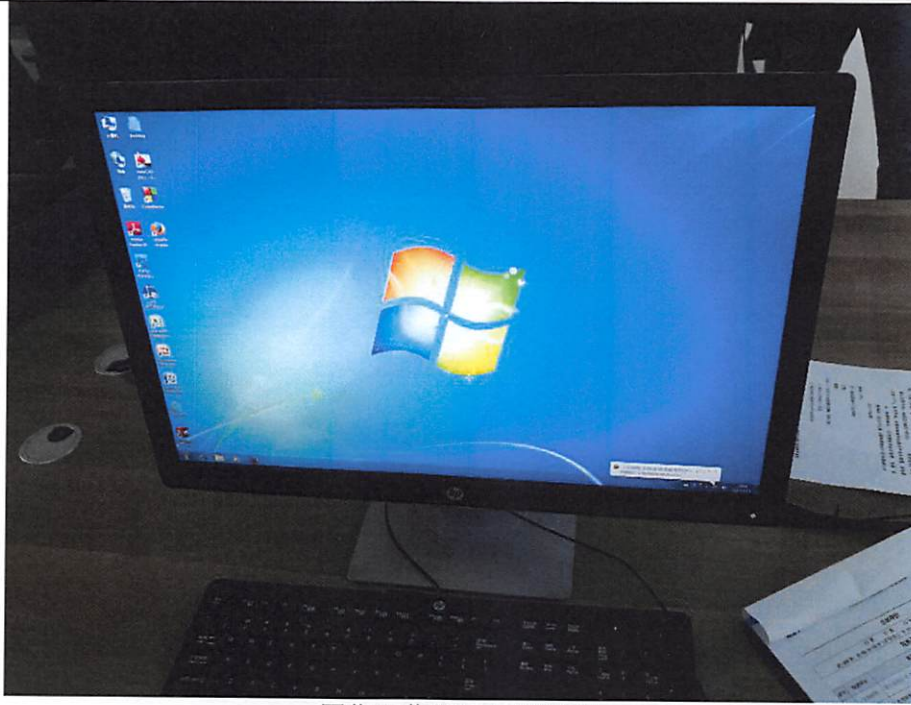
抽检现场

# 政府采购项目抽检报告

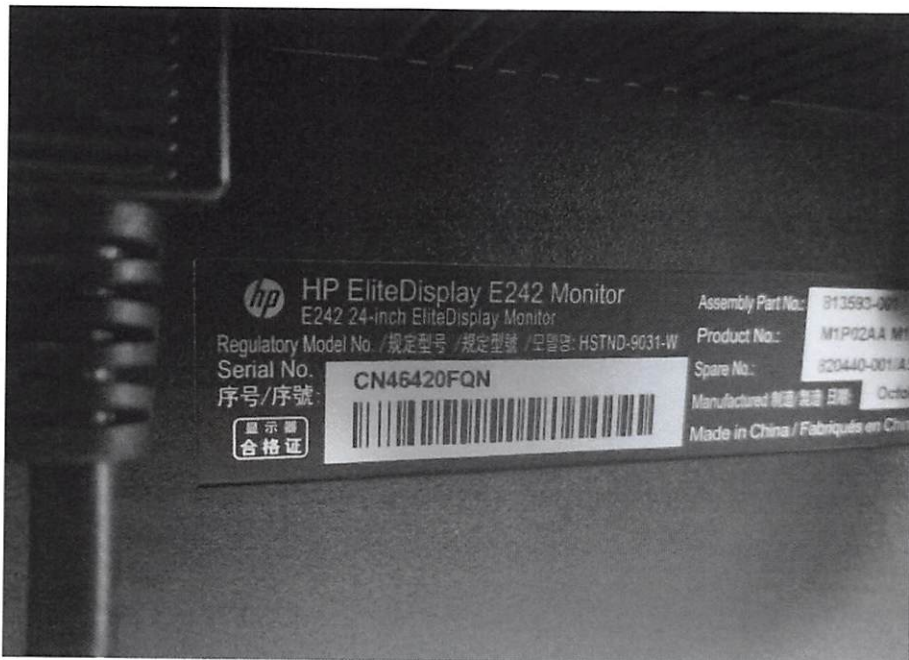
报告编号: WT173001435

第 6 页 共 14 页

## 检测附图



图像工作站显示器外观



图像工作站显示器铭牌

检测附图



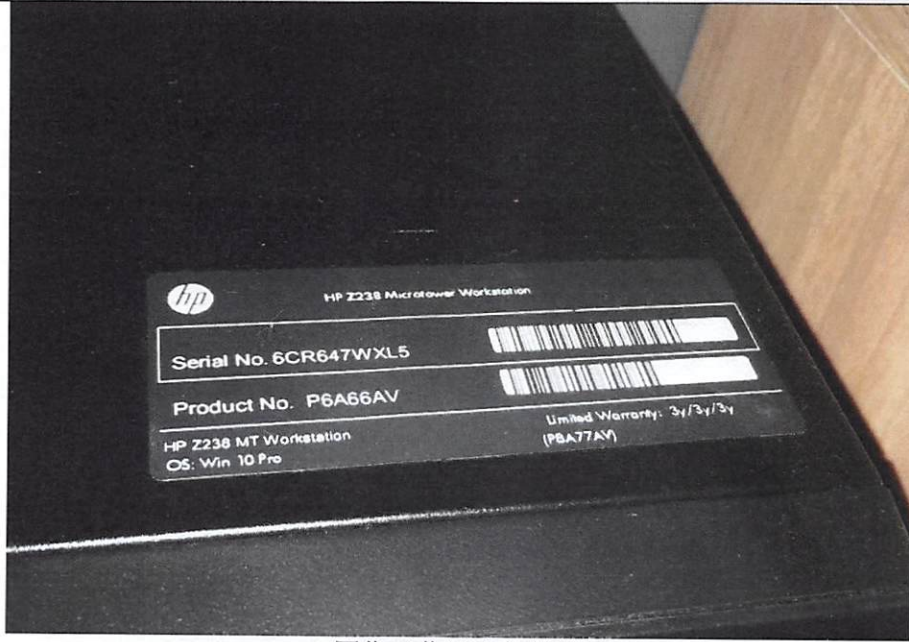
图像工作站主机正面

# 政府采购项目抽检报告

报告编号: WT173001435

第 8 页 共 14 页

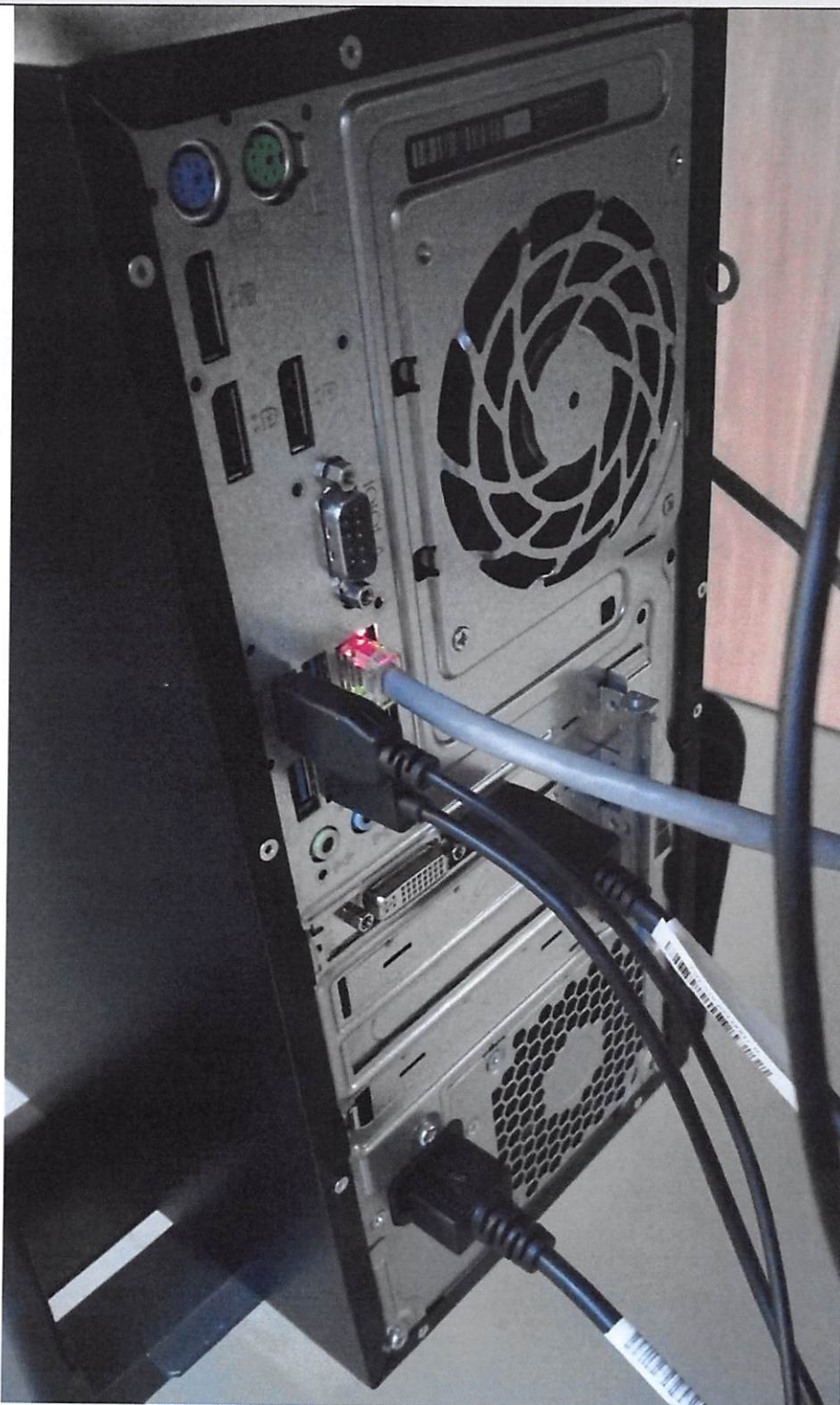
## 检测附图



图像工作站主机铭牌

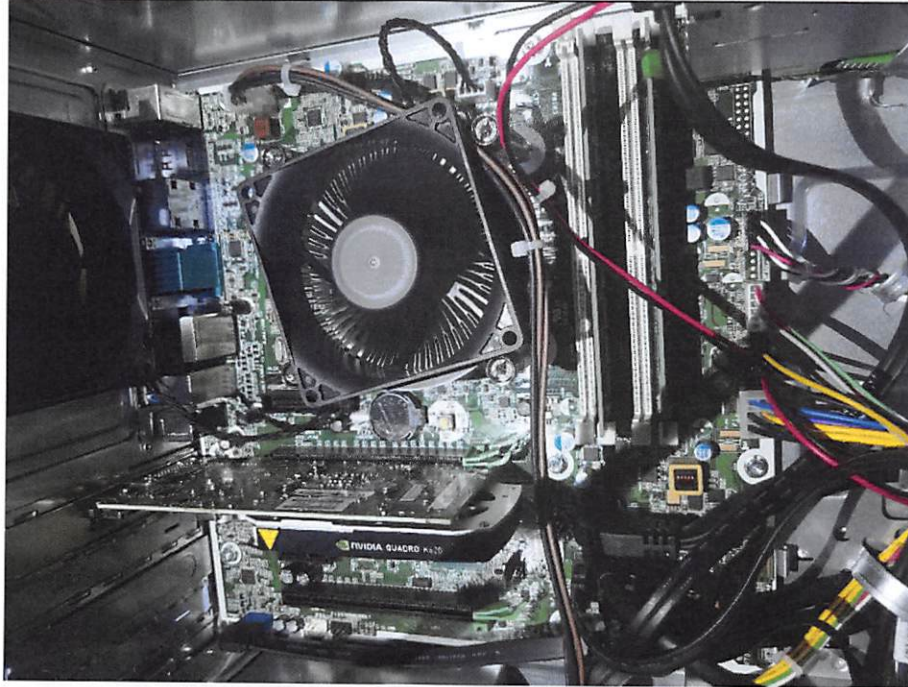


检测附图



图像工作站主机背部

检测附图



图像工作站主机内部



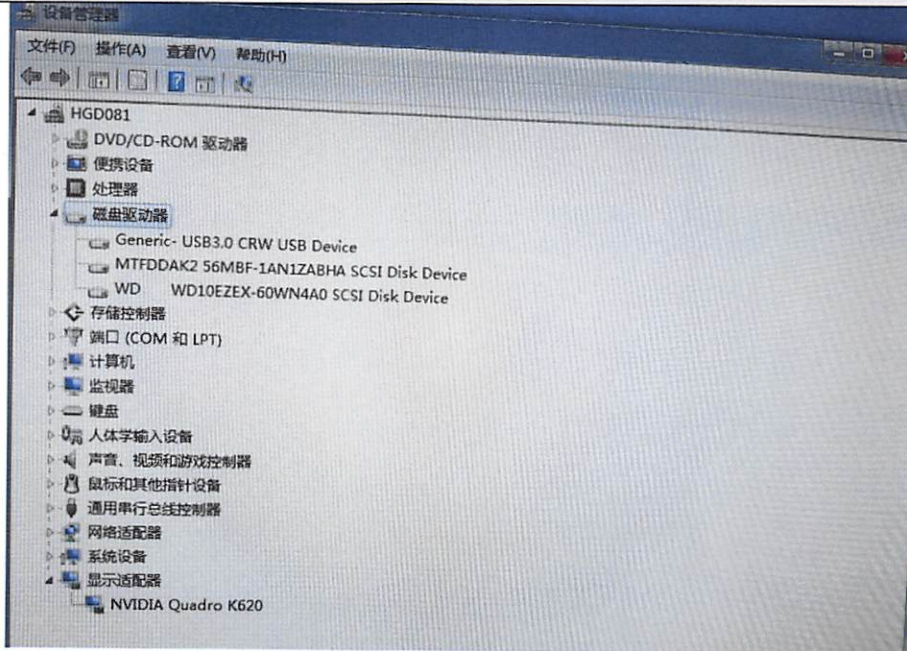
图像工作站系统信息

# 政府采购项目抽检报告

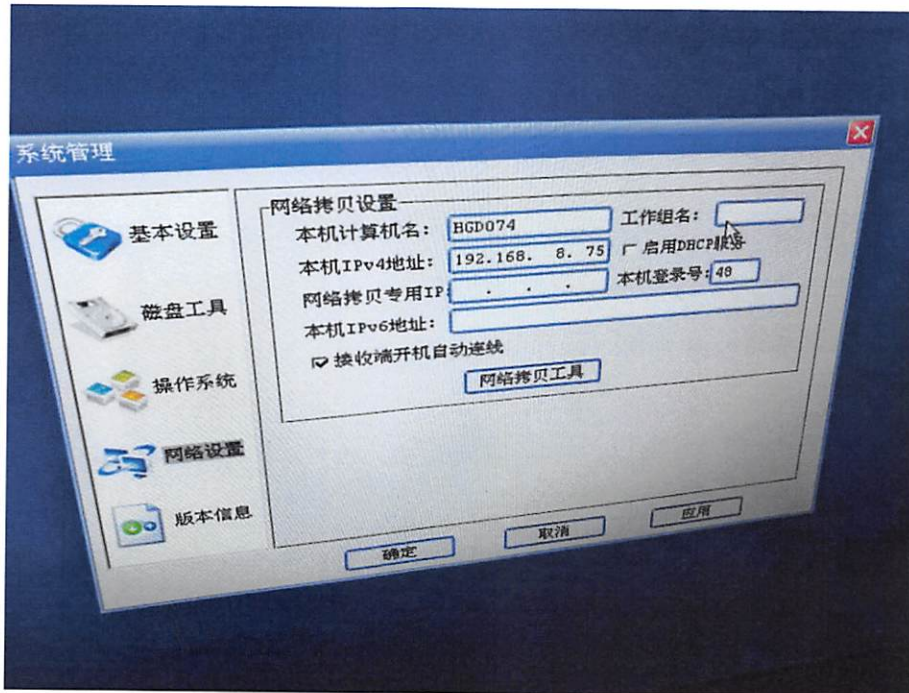
报告编号: WT173001435

第 11 页 共 14 页

## 检测附图



图像工作站设备信息



网络同传功能界面 1

# 政府采购项目抽检报告

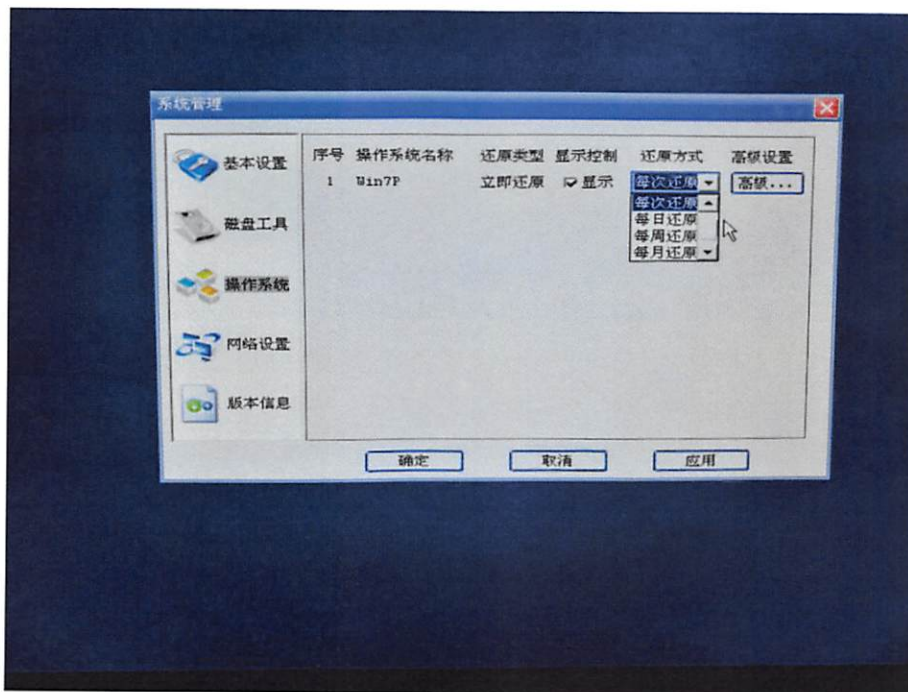
报告编号: WT173001435

第 12 页 共 14 页

## 检测附图



网络同传功能界面 2



网络同传功能界面 3



# 政府采购项目抽检报告

报告编号: WT173001435

第 14 页 共 14 页

## 检测附图



红蜘蛛多媒体网络教室软件



以下空白