

# 深圳市计量质量检测研究院 政府采购项目抽检报告

报告编号: WT163002265

第 1 页 共 20 页

项目名称: 多媒体电教平台设备购置  
项目编号: SZCG2015060624  
采购单位: 深圳市第二职业技术学校  
供应商: 深圳市依格欣计算机技术有限公司  
抽检委托机构: 深圳市政府采购中心  
抽检机构: 深圳市计量质量检测研究院



签发人:

审核:

主检:


林  
刘斌  
刘辉

签发日期: 2016年05月16日

# 政府采购项目抽检报告

报告编号: WT163002265

第 2 页 共 20 页

项目名称	多媒体电教平台设备购置		
采购单位	深圳市第二职业技术学校		
中标供应商	深圳市依格欣计算机技术有限公司		
委托单位	深圳市政府采购中心		
项目编号	SZCG2015060624	现场抽检日期	2016.05.12
现场抽检地点	深圳市第二职业技术学校	环境条件	新疆部综合教学楼 211 室 14 动漫 1 班, 二楼多功能厅, 实训大楼二楼
现场抽检依据	深圳市政府采购中心招标文件 (项目编号: SZCG2015060624)。 深圳市政府采购合同 (项目编号: SZCG2015060624)		
抽检结果及建议	<p>经确认, 该项目未经甲方验收。</p> <p>经现场抽样检验, 发现如下问题:</p> <ol style="list-style-type: none"> <li>1. 交货时间: 现场未全部供货, 与招标文件要求“签订合同后 45 (天) 日历日内”不符;</li> <li>2. 电子白板: 无法记录声音, 与招标文件要求“可将老师讲课的全部过程及声音同步记录”不符;</li> <li>3. 视频展台: 外置电源为 12V/2A, 与招标文件要求“外置 12V/4A 外置展台电源输入”不符;</li> <li>4. 网络中控: 现场未实现如下功能:                     <ol style="list-style-type: none"> <li>(1) 在同网段和跨网段进行可视化远程控制和集中管理 (如教室电脑, 投影机, 展台, 电动屏幕等), 并通过软件实现数字广播;</li> <li>(2) 远程自定义自动统计教室多媒体设备的使用状况及状态;</li> <li>(3) 远程分组、分点可编程指定时间进行远程禁用、启用、开机、关机功能。</li> </ol> </li> <li>5. 运维管理系统、空调模块、工程投影机、IP 广播终端 (带功率)、交互式液晶一体机 84 寸现场未安装;</li> <li>6. 蓝光 DVD 机现场未见;</li> <li>7. 高清液晶电视机 58 寸、便携式液晶投影机、管理电脑、PLC30KW 智能配电柜未供货。</li> </ol> <p>具体检测数据详见政府采购项目抽检单。</p> <div style="text-align: right; margin-top: 20px;">  <p>检验机构代表签字</p> </div>		

# 政府采购项目抽检报告

报告编号: WT163002265

第 3 页 共 20 页

## (1) 商务条款要求

序号	检查项目	商务要求	结果	评价
1	交货时间	签订合同后 45 (天) 日历日内。	未全部供货	不符合
2	售后服务	免费保修期: 5 年。	符合要求	符合

## (2) 招投标技术规格要求

序号	检查项目	技术要求	实测结果	单项评价
1	超短焦投影机	1. 品牌型号: 爱普生CB-585W 2. 投影距离: 0.3 米内的距离投射出 80 寸大画面; 3. 输入/输出端口: 视频 RGB:D-Sub 15-pin×2、HDMI×2 高清接口, 复合视频 RCA×1、S-视频: Mini DIN×1, USB Type A×1, USB Type B×1, 1 路 PC 输出接口, RJ45 网络接口, RS-232 控制接口, USB×1 无线, MIC 麦克风×1; 4. 直接开机, 即时 0 秒关机, 高效静电防尘过滤网, 防尘过滤网可重复更换使用, RJ45 接口可以远程对投影机进行网络管理和网络远程投影, USB 三合一投影功能 (影音同步传输及控制功能)。	1. 符合要求 2. 符合要求 3. 符合要求 4. 符合要求	符合

检验员: 刘辉

审核: 刘斌

# 政府采购项目抽检报告

报告编号: WT163002265

第 4 页 共 20 页

序号	检查项目	技术要求	实测结果	单项评价
2	电子白板	1. 品牌型号: 普罗米休斯PRM-AB688-01 2. 定位传感技术: 红外技术 (5 点); 3. 规格: 总体尺寸: 93 英寸; 有效书写尺寸: 1902mm×1189mm; 显示模式标准 16: 10 模式; 4. 所有的白板功能通过电子笔和配套软件实现, 无需单独物理按键控制; 5. 具备高度整合的浏览器, 页面浏览器, 注释浏览器, 属性浏览器, 操作浏览器, 资源浏览器, 投票器浏览器等, 方便教师设计课件; 6. 提供钟表倒计时、圆规、量角器、标尺等特殊功能; 7. 直接获取网络资源: 可直接将任意互联网上的文字或图片等拖至活动挂图页面上进行编辑并保存, 方便对网络资源予以利用, 便于教师使用; 8. 手写/形状识别功能: 识别中英文, 数字、字母、图形、四则运算符号, 并且可以脱离白板使用; 9. 及时录制回放功能: 可将老师讲课的全部过程及声音同步记录, 保存为 AVI 格式并能够进行回放, 并可以帮助教师录制或截取视频; 10. 具有限制器的功能, 任何物体都可以按照自定义设计的轨迹进行旋转、移动和阻挡等效果的实现; 11. 一套软件两组界面, 高度整合小学版 (幼教, 小学) 和专业版 (中职或高中以上程度), 用户可依年级和舒适度选择软件界面, 使用不同界面版本制作的课件完全兼容; 12. 16 种翻页动画效果, 包括卷页、推页、交替淡变、立体旋转、旋转正方形、页面折叠、条带掉落、旋转角落、转出、旋转显露、幕帘、星星、碎片效果、擦除、浮现以及随机等。	1. 符合要求 2. 符合要求 3. 符合要求 4. 符合要求 5. 符合要求 6. 符合要求 7. 符合要求 8. 符合要求 9. 无声音记录功能 10. 符合要求 11. 符合要求 12. 符合要求	不符合

## 政府采购项目抽检报告

报告编号: WT163002265

第 5 页 共 20 页

序号	检查项目	技术要求	实测结果	单项评价
3	视频展台	1. 品牌型号: 玉宇FP-3200 2. 外置 12V/4A 外置展台电源输入, 专用 DC 12V 输出, 侧灯 2*1W LED 臂灯、CCFL 背光灯; 3. 可存储画面 9 幅, 快捷自动调节键, 文本/图象增强; 4. 镜头角度 330° 旋转, 电动镜头; 5. 自动/手动对焦/光圈, 自动白平衡, 正负片转换、图象冻结、镜像、彩色/黑白、旋转; 6. 接口: 二路 RGB 输入、输出, 一路视频输入、输出, 一路话筒输入, 三路音频输入、一路音频输出。笔记本电脑 VGA 信号输入接口、液晶显示器接口; 7. 无阻力镜头支架, USB 接口。采用 RS232 控制方式, 轻触单键切换; 8. 具有展台视频的采集功能, 在白板软件中可直接打开展台画面并进行批注。	1. 符合要求 2. 12V/2A 3. 符合要求 4. 符合要求 5. 符合要求 6. 符合要求 7. 符合要求 8. 符合要求	不符合

# 政府采购项目抽检报告

报告编号: WT163002265

第 6 页 共 20 页

序号	检查项目	技术要求	实测结果	单项评价
4	网络中控	1. 品牌型号: 艾迪思特NC-01AM 2. 集成 3 口 10M/100M RJ45 网络接口, 集成 40w+40w 数字智能功放; 3. 集成 3*2VGA/audio 同步/异步可切换矩阵 (方便预监), 一路视频输入和输出, 方便用户接入数字电视或者 DVD 输入; 4. 4 路线性音频输入; 2 路 MIC 输入, 方便用户现场教学讲解; 5. 主机自带 12V DC 和 1 路 I/O 控制接口, 与多媒体讲台配套, 可直接接入 IC 卡控制可连接门磁开关、实现电子磁控锁联动控制; 6. 锥形防水设计一体化模压 (超薄) 键盘, 面板集成无线物联控制模块, 可方便接入 2. 4G 无线麦克风、空调控制模块、电源控制模块等; 7. 在同网段和跨网段进行可视化远程控制和集中管理 (如教室电脑, 投影机, 展台, 电动屏幕等), 并通过软件实现数字广播; 8. 远程自定义自动统计教室多媒体设备的使用状况及状态 9. 远程分组、分点可编程指定时间进行远程禁用、启用、开机、关机功能; 10. 主机支持 LED 物联控制协议, 可直接与扩展的 LED 文字信息发布条屏连接, 对分布式 LED 文字信息点进行通知、公告、授时、倒计时、定时文字发布、数据推送等服务。	1. 符合要求 2. 符合要求 3. 符合要求 4. 符合要求 5. 符合要求 6. 符合要求 7. 未实现 8. 未实现 9. 未实现 10. 符合要求	不符合
5	万向黑板	1. 滚动升降推拉旋转式黑板 (万向移动黑板) (2. 1*1. 20m*2 块), 以实际教室面积为准, 个别教室需要尺寸定做 2. 书写面板边框: 书写板边框材料: 左、右、上三方采用规格 33. 6*25mm, 壁厚 2mm 高档磨砂 (香槟或银白) 铝型材; 下边采用书写板边框与拉手整体成型的高档磨砂 (香槟或银白) 铝型材, 规格 43*33. 6mm, 壁厚 2 以上 mm。 3. 防掉落及减震结构: 有防止掉到地上伤害人的特别结构 (带弹簧); 掉落时有防止损坏黑板的减震结构 (带弹簧)。 4. 粉笔槽: 采用高档磨砂香槟铝型材: 规格 32*25*18mm, 壁厚 2. 0mm; 嵌入式设计, 两端有防撞伤 ABS 保护性包角。	1. 符合要求 2. 符合要求 3. 符合要求 4. 符合要求	符合

## 政府采购项目抽检报告

报告编号: WT163002265

第 7 页 共 20 页

序号	检查项目	技术要求	实测结果	单项评价
6	无线扩音系统	<p>品牌型号: 互拓HT-208</p> <p>一、2.4G智能无线扩声音箱</p> <p>1. 音箱外观: 简洁高档的白色木质箱体外观, 外观尺寸为: 长 22CM*宽 14CM*高 34CM。</p> <p>2. 主音箱内置 2.4G 智能无线麦克风接收模块, 可同时接收 2 支麦克风 (发射机) 进行讲话, 相互不干扰, 提高教师与学生的互动性。</p> <p>3. 主音箱二路 3.5mm 线性输入, 具有独立的高低音和主音量音量调节按钮、2.4G 频道调节按钮。</p> <p>4. 内置 40W+40W 纯数字定阻功放, 高效稳定、最大功率可达 100W, 与 2.4G 智能无线麦克风 (发射机) 兼容使用, 并能够接入到学校现有的广播系统中, 实现广播与平台共用音箱。</p> <p>二、2.4G 智能无线麦克风</p> <p>1. 与音箱主机对频距离 2 米, 自动配对时间 1 秒;</p> <p>2. 简单实用的操控性, 机身按钮长按 2 秒为开/关机, 按一次为静音功能;</p> <p>3. 智能 USB 充电电路, 具有过流、断充保护。自动检测剩余电量并报警及时提醒使用者充电;</p> <p>4. 内置高保真咪头, 智能化内置咪头和外接 3.5mm 耳机咪头全自动切换输入与输出;</p> <p>5. 标配头戴式话筒及手持话筒各 1 个</p>	<p>符合要求</p> <p>一、</p> <p>1. 符合要求</p> <p>2. 符合要求</p> <p>3. 符合要求</p> <p>4. 符合要求</p> <p>二、</p> <p>1. 符合要求</p> <p>2. 符合要求</p> <p>3. 符合要求</p> <p>4. 符合要求</p> <p>5. 符合要求</p>	符合

## 政府采购项目抽检报告

报告编号：WT163002265

第 8 页 共 20 页

序号	检查项目	技术要求	实测结果	单项评价
7	运维管理系统	<ol style="list-style-type: none"> <li>1. 对所有受登记的嵌入式网络中控进行高效融合管理，包含对指定（预先分组）的嵌入式网络中控的定时受控、手动受控、电源、使用时间、日志登记等功能。</li> <li>2. 具有远程实时监控、操作、预定操作等可视化及智能化的设备管理功能。</li> <li>3. 支持 web 远程登陆服务器进行远程修改、设置 IP 地址，远程重启系统。</li> <li>4. 可支持基于 IP 网络实现远程数字广播（包含自动打铃、背景音乐播放、领导讲话、播送通知和转播电台节目和远程呼叫）。</li> <li>5. 可支持对连接于指定（预先分组）融合信息终端的 LED 条屏进行依托权限级别的文字信息的定时发布、手动发布、时间信息发布、倒计时考试模式等功能。</li> <li>6. 提供基于 Web 的角色登陆界面，依权限的不同管理不同的发布终端。</li> <li>7. 角色登陆远程开、关空调。</li> <li>8. 远程监测空调的使用状态。</li> </ol>	未安装	不符合
8	空调模块	<ol style="list-style-type: none"> <li>1. 品牌型号：艾迪思特KC-601</li> <li>2. 通过 TCP/IP 网络（数字化校园网络）远程监控每个教室分体空调分布点的运行状态，可通过现有网络对各教室的分体空调实时开关机控制；</li> <li>3. 空调控制终端通过无线方式与教室现有嵌入式网络中控系统无缝连接，壁挂式安装，施工方便快捷，性能稳定可靠；</li> <li>4. 通过预先定义的隐藏功能也可通过现有嵌入式网络中控系统的操作键盘对空调进行本地控制。</li> </ol>	未安装	不符合



# 政府采购项目抽检报告

报告编号: WT163002265

第 9 页 共 20 页

序号	检查项目	技术要求	实测结果	单项评价
9	工程投影机	1. 品牌型号: 爱普生EB-B1585W 2. 支持直接关机(冷却时间0秒); 3. 支持四画面分割投影(即单台投影机同时并列显示四个不同的画面); 4. 支持应急广播强切显示和非紧急消息计划显示功能并可强制启动未开机投影机显示强切内容; 5. 内置电影滤镜、Gamma 曲线9点自定义调节、信号源自动搜索和自动光圈功能; 6. 支持日程管理、不少于10条的菜单变动内容信息存储功能、用户标识自定义、画面冻结、双画面并列投影和网络管理功能; 7. 支持无线网卡并支持无线投影功能。	未安装	不符合
10	16路调音台	1. 品牌型号: 湖山DM1604-B 2. 单声道输入通道12路, 4路立体声线路输入 3. 输出通道 2路主输出 2路 REC 输出 1路效果输出 1路 monitor 输出 1路立体声耳机输出 4. 主输出 7段图示均衡, 中心频点: 63Hz, 160Hz, 400Hz, 1KHz, 2.5KHz, 6.3KHz, 16KHz 5. 效果器 21种 DSP 效果: HALL、ROOM、PLATE、AMBIENT、GATED、REVERS、VOICE、DEL&REV、ECHO 40、ECHO 50、DELAY、CHORUS、CHO&DEL、CHO&REV、FLANGER、FLA&DEL、FLA&REV、TREMLO、TRE&REV、WAH WAH、WAH&REV	1. 符合要求 2. 符合要求 3. 符合要求 4. 符合要求 5. 符合要求	符合
11	蓝光 DVD 机	1. 品牌型号: 先锋DV2042K 2. 数字同轴输出、以太网、HDMI 输出接口 3. 支持 USB 2.0 输入	未见	不符合
12	高清液晶电视机 58 寸	1. 品牌型号: 飞利浦58PFL3740 2. 屏幕尺寸 58 英寸 3. 连接方式 无线/网线 4. USB 支持视频格式 MPEG2/MPEG4, H. 264, USB 支持音频格式 MP3, USB 支持图片格式 JPEG、PNG 5. 配置 1 副挂墙架	未供货	不符合
13	便携式液晶投影机	1. 品牌型号: 爱普生CB-W28 2. 配 1 套 80 英寸便携式幕布	未供货	不符合

## 政府采购项目抽检报告

报告编号: WT163002265

第 10 页 共 20 页

序号	检查项目	技术要求	实测结果	单项评价
14	汇聚型交换机	1. 品牌型号: H3C LS-5560-30S-EI 2. 固化千兆电接口数量 24 个, 固化万兆光接口数量 4 个, 固化 40G 接口数量 2 个。	1. 符合要求 2. 符合要求	符合
15	IP 广播终端 (带功率)	1. 品牌型号: ITC T-6705B 2. 标准壁挂式设计, 黑色氧化铝拉丝面板, 工业级 3.4 英寸 LCD 显示屏, 16 个工业级金属按键; 3. 内置模拟音频信号备份模块, 支持定压 100V 信号输入, 当设备检测到网络无信号输入或者设备断电时, 自动切换输入定压信号, 实现双线路冗余。 4. 内置 DC24V 电源供电模块电路, 支持 DV24V 电源冗余备份, 即使拨断电源仍可正常工作。 5. 1 路线路 (AUX) 和 1 路话筒 (MIC) 输入接口, 具有独立的音量调节, 并支持断网寻呼功能; 6. 支持 PSTN 电话广播, 支持短信语音广播, 支持手机 WIFI 点播, 支持无线遥控器点播。	未安装	不符合

# 政府采购项目抽检报告

报告编号: WT163002265

第 11 页 共 20 页

序号	检查项目	技术要求	实测结果	单项评价
16	交互式液晶一体机 84 寸	<p>品牌型号: 希沃H08EA</p> <p>一、显示功能</p> <p>1. 屏幕尺寸: 84 英寸 LED 液晶 A 规屏, 显示比例 16:9, 可视角度 178°。</p> <p>2. 图像物理高清分辨率 3840*2160。</p> <p>4. 整机电视开关、电脑开关和节能待机键三合一, 并可通过敲击屏幕重新唤醒。</p> <p>5. 具备单独听功能, 在待机黑屏的状态下, 可正常播放音频。</p> <p>二、触摸功能</p> <p>1. 采用非接触式红外十点或以上触控技术, 支持五点或以上同时书写。</p> <p>2. 书写方式: 手指或笔触摸</p> <p>3. 触摸屏具有防遮挡功能, 触摸接收器在单点或多点遮挡后仍能正常书写, 确保老师课堂操作的流畅性。</p> <p>三、接口</p> <p>1. 输入端子: 3 路 VGA; 3 路 Audio; 1 路 AV; 3 路 HDMI; 1 路 TV RF; 3 路 TV 多媒体 USB; 1 路 RS232 接口; 1 路 RJ45。</p> <p>2. 输出端子: 1 路耳机; 1 路 VGA; 1 路同轴输出。</p> <p>四、计算机参数:</p> <p>1. 采用模块化电脑方案, 抽拉内置式设计。</p> <p>2. 处理器: I3, 采用 H81 芯片组</p> <p>3. 内存 4G, 硬盘 500G</p> <p>4. 内置 WiFi: IEEE 802. 11n 标准, 内置网卡: 10M/100M/1000M</p> <p>5. USB 接口: 电脑上至少 6 个 USB 接口, 其中至少 2 个为 USB3.0 接口;</p> <p>6. 具有视频输出接口: VGA*1, HDMI*1, mini DP*1。</p> <p>五、系统功能</p> <p>在不开启电脑情况下实现以下功能:</p> <p>1. 能直接调用 USB 视频展台画面进行批注、旋转及截图, 且支持二分屏或四分屏同时展示展台内容, 可任意更换分屏幕画面内容。</p> <p>2. 可以一键冻结外部信号的内容, 包括动态视频、高清摄像头、机顶盒等画面, 并能对冻结画面进行批注、放大、保存。</p>	未安装	不符合

## 政府采购项目抽检报告

报告编号: WT163002265

第 12 页 共 20 页

序号	检查项目	技术要求	实测结果	单项评价
		<p>3. 整机能感应并自动调节屏幕亮度来达到在不同光照环境下的最佳显示效果, 此功能可自行开启或关闭。</p> <p>六、手写笔功能要求</p> <p>1. 采用笔型设计, 外观使用防滑材料, 带四个遥控按键, 既可以用于触摸书写, 也可用于远程操控。</p> <p>2. 使用单节 7 号电池驱动, 并带自动休眠节电设计。</p> <p>3. 单接收器设计, android、windows 双系统同时响应。只需安装一个接收器, 双系统都能响应智能笔的操作指令。</p> <p>4. 支持白板课件、PPT、PDF 等多种格式的课件进行远程无线翻页。</p> <p>5. 无需任何软件界面内点击操作, 即可通过笔上按键实现白板软件选择、书写功能一键切换, 提高课堂操作效率。</p> <p>6. 支持一键启动任意通道放大镜功能, 通过双击屏幕放大对应画面内容, 方便细节呈现。</p> <p>七、白板软件功能要求</p> <p>1. 支持在线云存储功能, 可将备好的课件在白板软件中进行上传, 授课时可直接从同一白板软件中下载打开。支持任意单一素材一键上传, 授课时可直接拖拽调用。</p> <p>2. 支持点擦除、选择擦除及滑动清页, 并可支持在选择笔工具状态下直接通过手势识别动作实现擦除。</p> <p>3. 支持对图片、图形对象进行多点缩放与旋转, 支持三点或以上同时书写操作。</p> <p>4. 支持两到三个人在选择书写工具的状态下同时书写和擦除, 互不影响, 方便不同学生在屏幕上同时书写。</p> <p>5. 提供常用的符号键, 可一键切换多种输入法, 同时支持在智能键盘书写区域上直接手写输入文本。</p>		

## 政府采购项目抽检报告

报告编号: WT163002265

第 13 页 共 20 页

序号	检查项目	技术要求	实测结果	单项评价
		<p>6. 思维轴工具: 提供思维轴教学工具, 教师可以在横轴上自由设置内容节点, 并在节点中添加文字、图片、视频及超链接, 添加后的内容支持缩放、批注和擦除, 且横轴可左右拖拽, 超链接可跳转到本地白板工具。</p> <p>7. 多学科模式支持: 提供语文、数学、英语、物理、化学教学场景, 在各学科教学场景中提供相应的教学工具。</p> <p>8. 语文模式和工具:</p> <p>1) 提供信纸、米字格、四线格背景模板, 在信纸背景下可对手写识别的文字进行拼音标注;</p> <p>2) 可直接在米字格上书写汉字自动识别填充到米字格上, 点击该汉字可调出字典工具, 展示汉字的读音、笔画顺序、偏旁部首等;</p> <p>3) 可直接在四线格上书写拼音并自动识别填充到四线格中, 可设置拼音音调, 支持键盘输入及手写识别两种方式;</p> <p>9. 数学模式和工具:</p> <p>1) 提供直尺、三角板、圆规、量角器绘制直线、圆、角、弧线、扇形等图形, 使用圆规绘制弧线和扇形时可显示绘制角度;</p> <p>2) 提供函数图形绘制、平面及三维坐标系生成、数学公式手写识别、数学计算器等工具。</p> <p>10. 微课工具:</p> <p>1) 支持全屏录制及任意区域截屏录制</p> <p>2) 支持与双摄像头展台配合进行双路摄像画面录制</p> <p>3) 录制后的微课视频可进行自由裁剪、编辑、添加水印等操作</p> <p>4) 可将制作好的微课视频一键导出至教学白板软件或另存到本地, 也可以上传到资源分享平台。</p> <p>八、资源库</p> <p>1. 提供了小学、初中、高中全年级多学科对应课程的图片及动画素材资源库。</p>		

## 政府采购项目抽检报告

报告编号: WT163002265

第 14 页 共 20 页

序号	检查项目	技术要求	实测结果	单项评价
		2. 用户登录后, 可与资源分享平台同步教学资源。教师可分别查找分享平台上的云端资源、学校资源和个人资源, 并拖拽到白板软件中使用。 3. 网络资源库提供涵盖人教版、粤教版、苏教版、岳麓版、北师大版、华师大版的小学、初中、高中网络资源库, 支持从白板软件界面中一键登录。		
17	LED P3 室内全彩显示屏	1. 物理点间距: 3mm; 2. 发光点颜色: 1R1G1B; 3. 模组尺寸: (宽)384mm×(高)192mm; 4. 失控点: <3/10000; 5. 平整度: 任意相邻像素间≤0.5mm, 模块拼接间隙<1mm; 6. 可视视角: 水平: 160° 垂直: 160° ; 7. 整屏安装厚度 15CM。	1. 符合要求 2. 符合要求 3. 符合要求 4. 符合要求 5. 符合要求  6. 符合要求 7. 符合要求	符合
18	智能视频处理器	1. 支持 RRTA 功能, 可对多组输出通道设置不同的分辨率, 满足对多组大屏的集成化控制; 2. 支持输入通道字符叠加功能, 可自定义字体、颜色、大小、位置、透明度等参数; 3. 输入通道具有 EDID 编辑功能, 用户可自定义非标准的 EDID 信息以适应各类应用场合, 内置 7 种测试图形模式; 4. 支持触摸屏控制, 可在触摸式 PC 或平板电脑上进行多点触控式操作, 可视化界面, 实现所见即所得。且支持 iPhone/iPad 安装软件控制, 不用外加中控 iPhone/iPad 等移动终端直接通过无线网络和 LED 大屏进行对接实现场景调取等功能来播放视频等功能, 软件可从苹果 APP STORE 直接下载, 无需破解; 5. 支持输入信号状态监测, 可实时监测和显示当前各输入通道信号接入状态可在控制软件观看大屏回显, 直接对 UI 中可视化窗口进行操作。	1. 符合要求  2. 符合要求  3. 符合要求  4. 符合要求  5. 符合要求	符合

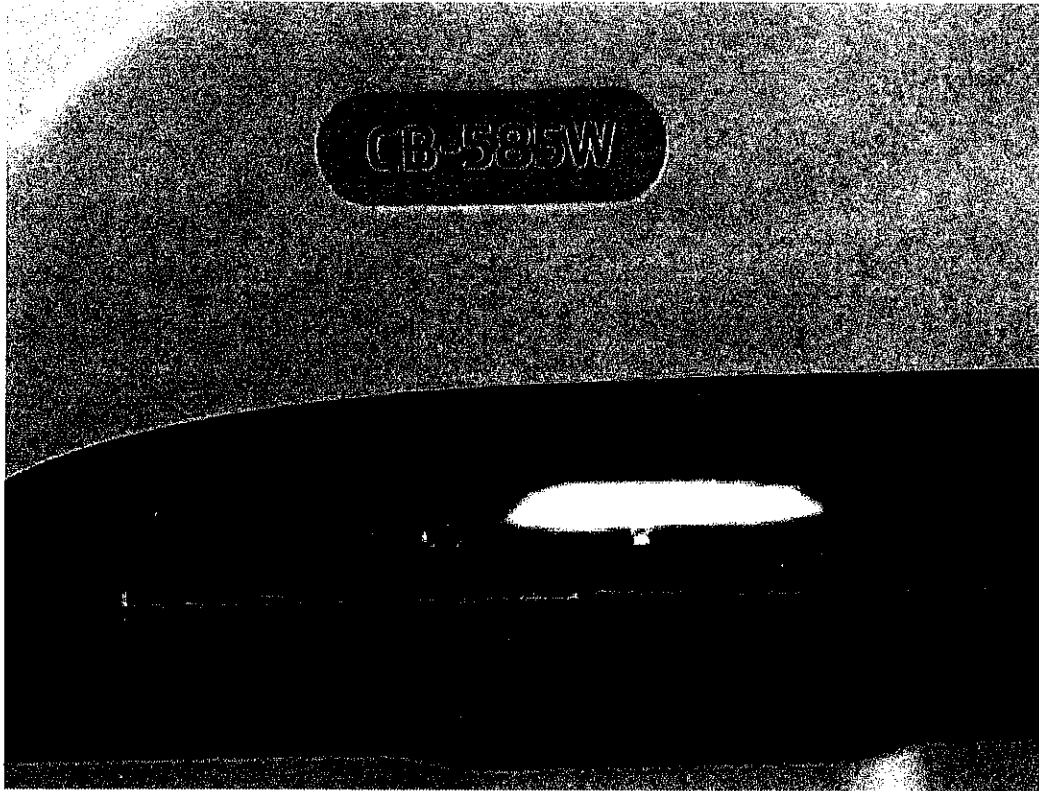
## 政府采购项目抽检报告

报告编号: WT163002265

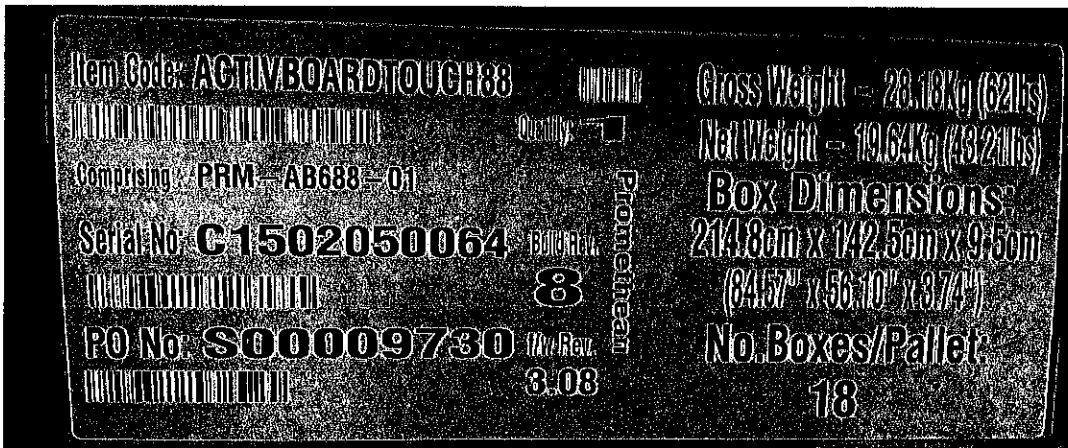
第 15 页 共 20 页

序号	检查项目	技术要求	实测结果	单项评价
19	管理电脑	1. 品牌型号: 联想Thinkpad X250 2. CPU 第五代 i5-5200U 主频 2.2GHz 或以上, 3MB 三级缓存 3. 硬盘容量 256GB SSD 4. 屏幕尺寸 12.5" HD 防眩光宽屏 LED 液晶显示屏; 分辨率: 1366×768 5. 内存容量 8GB PC3-12800 DDR3L 6. 显示芯片 英特尔® HD 5500 显示芯片 7. 指纹识别 带指纹识别器, 必配原厂与指纹识别器结合的密码管理功能 8. 指取设备 3+2 触摸板+指点杆 9. 音频接口 耳机、麦克风二合一接口 10. 读卡器 4合1读卡器 11. 无线网卡 千兆网卡以及 IEEE802.11N 无线网卡	未供货	不符合
20	PLC30KW 智能配电柜	1. 品牌型号: 路安PLC30KW 2. 30KW 三通道智能电柜; 3. 外观尺寸: 不小于 450*600*200(含箱体); 4. 可实现过流保护定时开关机、逐级延时上电、超温保护、防雷保护; 5. 标配温度传变模块, 预置各类处理预案实现逻辑联动空调或风机; 6. 配: 子断路器、避雷器、PLC 控制器	未供货	不符合

检测附图



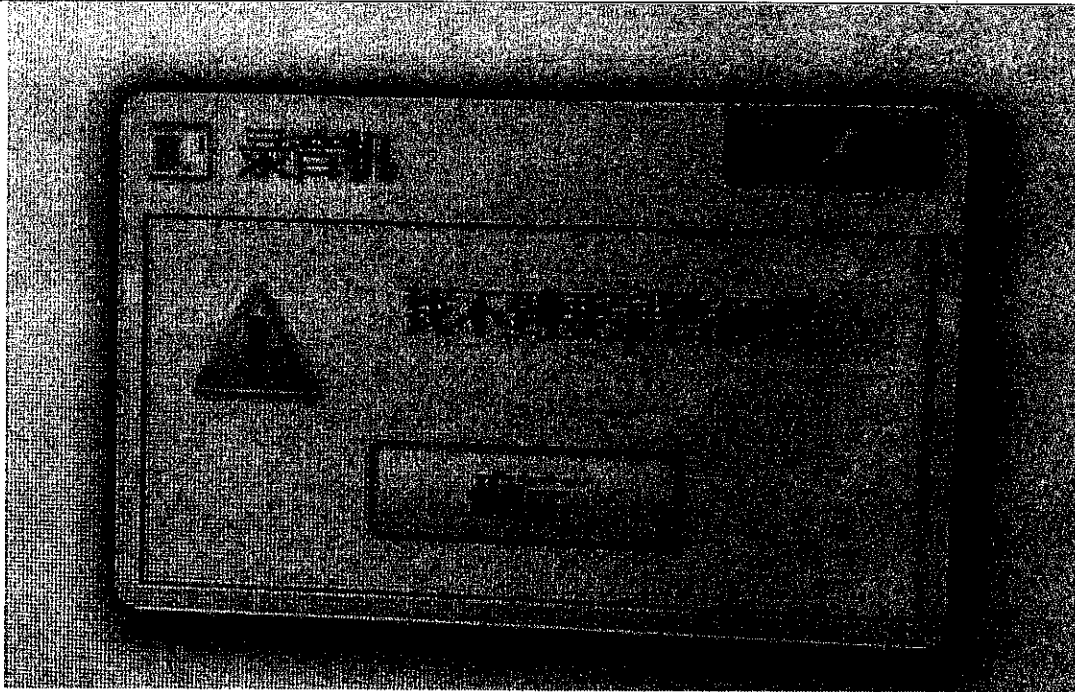
超短焦投影机型号



电子白板型号



检测附图



电子白板声音记录功能测试



视频展台铭牌

检测附图

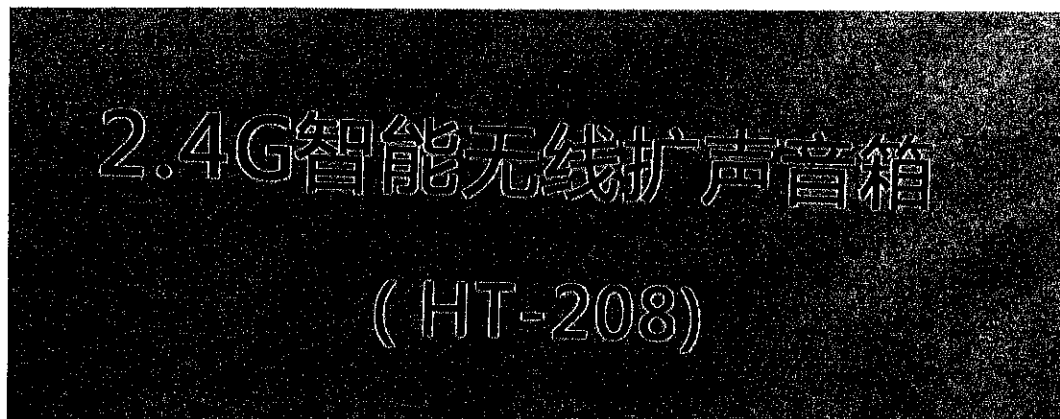


视频展台外置电源适配器

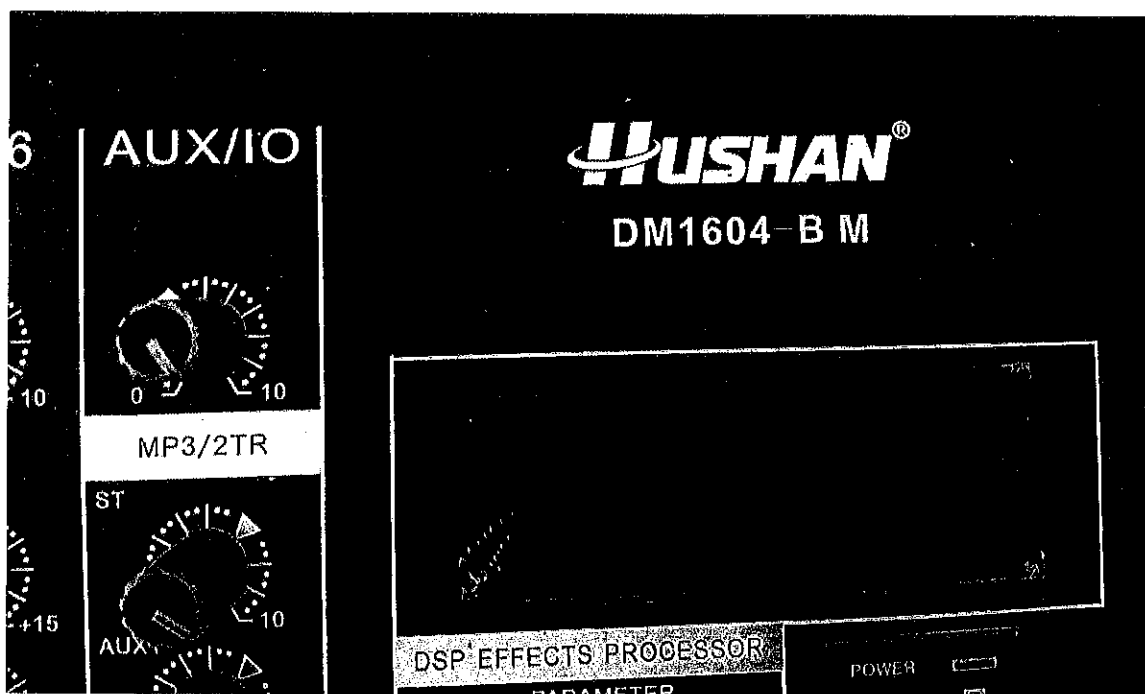


网络中控铭牌

检测附图



无线扩音系统型号



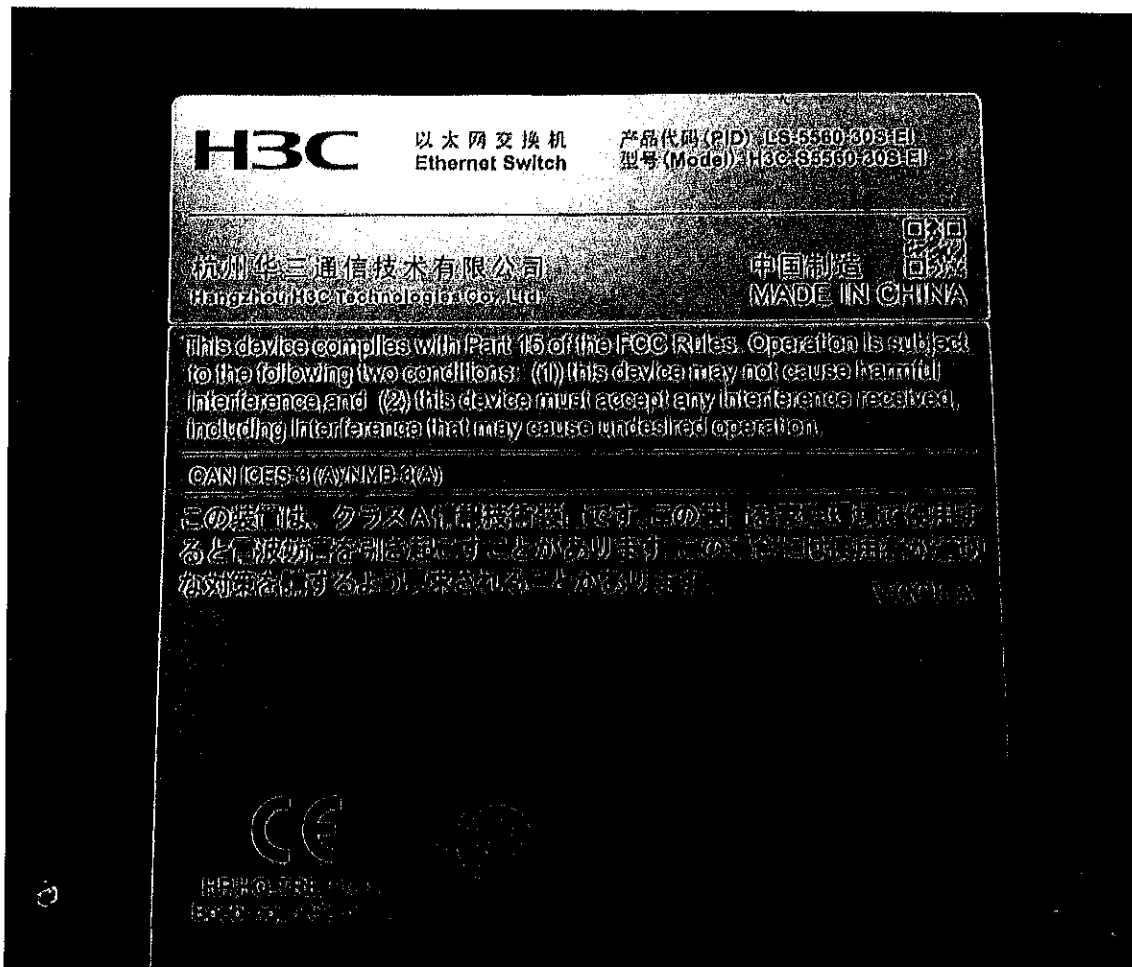
16路调音台品牌型号

# 政府采购项目抽检报告

报告编号: WT163002265

第 20 页 共 20 页

## 检测附图



汇聚型交换机铭牌

以下空白

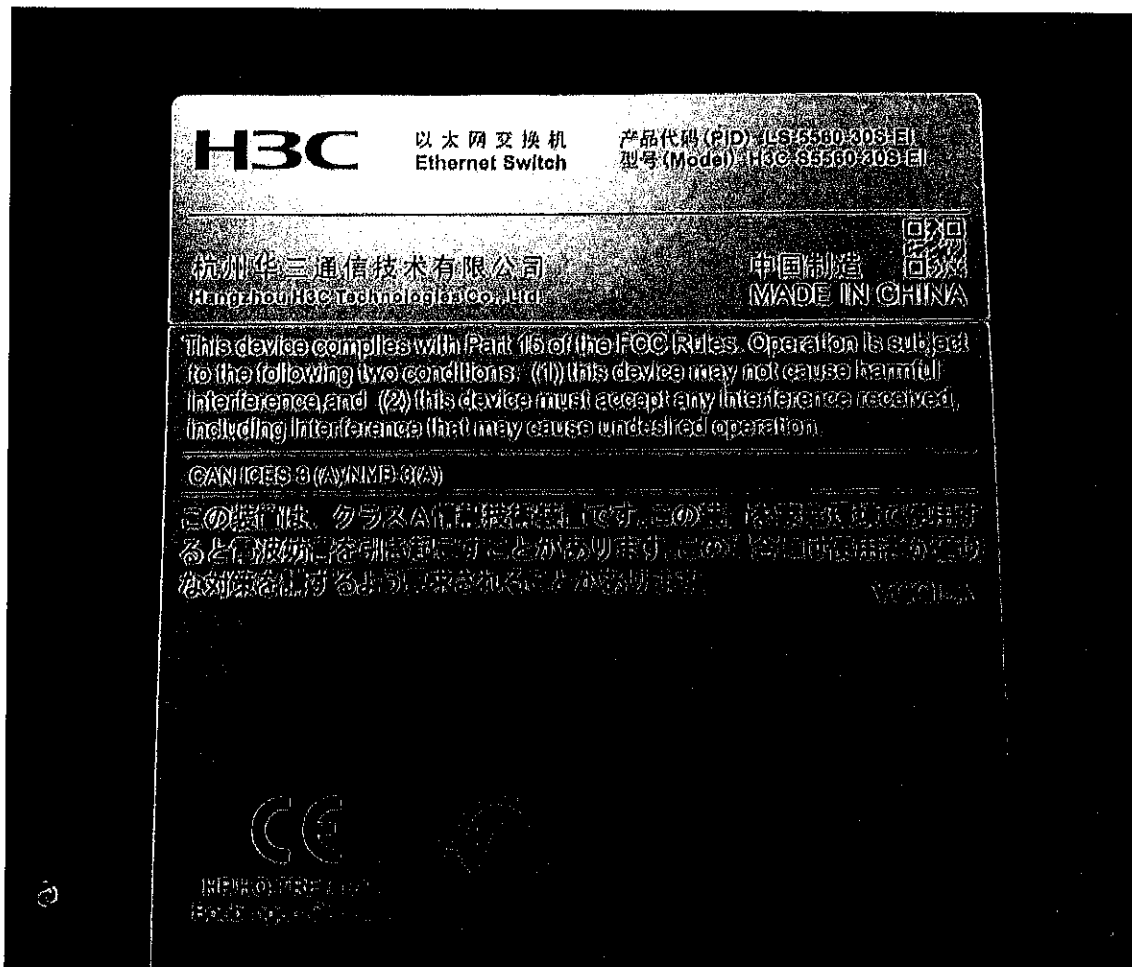


# 政府采购项目抽检报告

报告编号: WT163002265

第 20 页 共 20 页

## 检测附图



汇聚型交换机铭牌

以下空白

