

深圳市计量质量检测研究院 政府采购项目抽检报告

报告编号: WT169300042

第 1 页 共 10 页

项目名称: 高档彩色多普勒超声诊断仪
项目编号: SZCG2015057215
合同编号: SZHT(2015)011278
采购单位: 深圳市中医院
供应商: 深圳市森佳达投资有限公司
抽检委托机构: 深圳市政府采购中心
抽检检验机构: 深圳市计量质量检测研究院

(检验专用章)
签发日期: 2016年1月21日



签发人:

审核:

主检:

郑镇标
郑秀云
郑镇标

政府采购项目抽检报告

报告编号: WT 169300042

第 2 页 共 10 页

一、抽检总结

项目名称	高档彩色多普勒超声诊断仪		
采购单位	深圳市中医院		
中标供应商	深圳市森佳达投资有限公司		
委托单位	深圳市政府采购中心		
项目编号	SZCG2015057215	现场验收日期	2016 年 1 月 14 日
现场抽检地点	深圳市中医院超声科	环境条件	温度: 21.5℃, 湿度: 52%
现场抽检依据	招投标文件、已备案的合同及政府采购项目抽检方案《彩色多普勒超声诊断仪》		
抽检结果及建议	<p>经抽检型号为 EPIQ5 (编号: USN15C0132) 的高档彩色多普勒超声诊断仪、配套探头 C5-1, S5-1, C9-2, L12-5, L12-3, 以及检查设备随机文件, 该套系统符合招投标文件、已备案的合同及政府采购项目抽检方案的要求。</p> <p>另外, 因随机文件无公布彩色血流多普勒模式各频率下的探测深度与频谱多普勒模式各频率下的探测深度, 所以无法判定国家标准性能要求中的第 4 项与第 5 项。</p> <p>具体检测结果详见抽检单。</p> <div style="text-align: right; margin-top: 20px;">  <p>检验机构代表签字: <i>郑秀云</i> 2016 年 1 月 21 日</p> </div>		

政府采购项目抽检报告

报告编号: WT 169300042

第 3 页 共 10 页

二、抽检明细

(1) 商务要求

序号	检查项目	项目要求	检查结果	单项判定
1	4.1 设备交付期	设备供应商或制造商应当按医疗设备采购合同签订后的 20 天（日历日）内交付设备	按期交付	符合
2	4.2 配置	设备供应商应交付以下产品配置： 高档四维彩色多普勒超声诊断仪： -- 高档四维主机系统 型号：EPIQ 5，数量：1 台，制造商：飞利浦； -- 经腹部四维容积探头 数量：1，制造商：飞利浦； -- 纯净波相控阵心脏探头 数量：1，制造商：飞利浦； -- 纯净波腹部凸阵探头 数量：1，制造商：飞利浦； -- 高频小器官探头 数量：1，制造商：飞利浦； -- 高频血管探头 数量：1，制造商：飞利浦； -- 超声诊断床、椅一套；	有配备	符合
		高档彩色多普勒超声诊断仪： -- 高档主机系统 型号：EPIQ 5，数量：1 台，制造商：飞利浦； -- 纯净波心脏探头 数量：1，制造商：飞利浦； -- 纯净波腹部探头及配套穿刺架 数量：1，制造商：飞利浦； -- 高频小器官探头及配套穿刺架 数量：1，制造商：飞利浦； -- 高频血管探头 数量：1，制造商：飞利浦；	有配备	符合
3	4.3 文件及资质	设备供应商应提供设备的中文使用说明书、维修手册及相关资料	有提供	符合
		设备供应商应提供产品保修文件。	有提供	符合
		货物具备产品合格证。	有提供	符合

检验员: 郑镇东

审核: 郑秀玉

(2) 国家标准性能要求

序号	检查项目	标准要求	实测结果	单项判定	
5.1.1 技术指标					
1	探头类型: 凸阵 (R≥60) 探头型号: C9-2 工作频率: PEN 探头编号: B1FWK6				
	1) 分辨力	侧向 (横向) 分辨力 (mm)	≤3 (深度≤80) ≤4 (80<深度≤130)	靶群深度: 30mm 分辨力: 2mm 靶群深度: 50mm 分辨力: 2mm 靶群深度: 70mm 分辨力: 2mm 靶群深度: 120mm 分辨力: 3mm	符合
		轴向 (纵向) 分辨力 (mm)	≤2 (深度≤80) ≤3 (130<深度≤130)	靶群深度: 30mm 分辨力: 1mm 靶群深度: 50mm 分辨力: 1mm 靶群深度: 70mm 分辨力: 1mm 靶群深度: 120mm 分辨力: 1mm	符合
	2) 盲区 (mm)		≤5	2mm	符合
	3) 最大探测深度 (mm)		≥160	240mm	符合
	4) 几何位置精度 (%)	横向几何位置精度	≤15	精度: 1.5%	符合
		纵向几何位置精度	≤10	精度: 1.5%	符合
	探头类型: 凸阵 (R≥60) 探头型号: C9-2 工作频率: GEN 探头编号: B1FWK6				
	1) 分辨力	侧向 (横向) 分辨力 (mm)	≤2 (深度≤60)	靶群深度: 10mm 分辨力: 1mm 靶群深度: 30mm 分辨力: 1mm 靶群深度: 50mm 分辨力: 2mm	符合
		轴向 (纵向) 分辨力 (mm)	≤1 (深度≤80)	靶群深度: 30mm 分辨力: 0.5mm 靶群深度: 50mm 分辨力: 0.5mm 靶群深度: 70mm 分辨力: 0.5mm	符合
	2) 盲区 (mm)		≤4	2mm	符合
	3) 最大探测深度 (mm)		≥100	240mm	符合
	4) 几何位置精度 (%)	横向几何位置精度	≤15	精度: 2.0%	符合
		纵向几何位置精度	≤10	精度: 1.0%	符合
5) 彩色血流模式探测深度		在彩色血流成像模式下, 各探头在其多普勒工作频率下的探测深度	频率设置: 2.0MHz, 深度: 146mm 频率设置: 2.3MHz, 深度: 136mm 频率设置: 2.6MHz, 深度: 131mm	结论见本表第 4 项	

序号	检查项目	标准要求	实测结果	单项判定	
5.1.1 技术指标					
	6) 频谱多普勒模式探测深度	在频谱多普勒模式下, 各探头在其多普勒工作频率下的探测深度	频率设置: 2.9MHz, 深度: 146mm 频率设置: 3.3MHz, 深度: 137mm	结论 见本 表第 5 项	
2	探头类型: 线阵 探头型号: L12-3 工作频率: PEN 探头编号: B1FY2Z				
	1) 分辨力	侧向(横向)分辨力 (mm)	≤2 (深度≤60)	靶群深度: 10mm 分辨力: 1mm 靶群深度: 30mm 分辨力: 1mm 靶群深度: 50mm 分辨力: 1mm	符合
		轴向(纵向)分辨力 (mm)	≤1 (深度≤80)	靶群深度: 30mm 分辨力: 0.5mm 靶群深度: 50mm 分辨力: 0.5mm 靶群深度: 70mm 分辨力: 1mm	符合
	2) 盲区 (mm)		≤4	2mm	符合
	3) 最大探测深度 (mm)		≥100	140mm	符合
	4) 几何位置精度 (%)	横向几何位置精度	≤15	精度: 1.0%	符合
		纵向几何位置精度	≤10	精度: 1.0%	符合
	探头类型: 线阵 探头型号: L12-3 工作频率: GEN 探头编号: B1FY2Z				
	1) 分辨力	侧向(横向)分辨力 (mm)	≤2 (深度≤40)	靶群深度: 10mm 分辨力: 1mm 靶群深度: 30mm 分辨力: 1mm	符合
		轴向(纵向)分辨力 (mm)	≤1 (深度≤50)	靶群深度: 10mm 分辨力: 0.5mm 靶群深度: 30mm 分辨力: 0.5mm 靶群深度: 50mm 分辨力: 0.5mm	符合
	2) 盲区 (mm)		≤3	2mm	符合
	3) 最大探测深度 (mm)		≥50	140mm	符合
	4) 几何位置精度 (%)	横向几何位置精度	≤10	精度: 1.5%	符合
		纵向几何位置精度	≤5	精度: 1.0%	符合

序号	检查项目	标准要求	实测结果	单项判定	
5.1.1 技术指标					
探头类型: 线阵 探头型号: L12-3 工作频率: RES 探头编号: B1FY2Z					
1)分辨力	侧向(横向)分辨力 (mm)	≤1 (深度≤30)	靶群深度: 10mm 分辨力: 1mm 靶群深度: 30mm 分辨力: 1mm	符合	
	轴向(纵向)分辨力 (mm)	≤0.5 (深度≤30)	靶群深度: 10mm 分辨力: 0.5mm 靶群深度: 30mm 分辨力: 0.5mm	符合	
2) 盲区 (mm)		≤2	2mm	符合	
3) 最大探测深度 (mm)		≥30	120mm	符合	
4)几何位置精度 (%)	横向几何位置精度	≤5	精度: 1.0%	符合	
	纵向几何位置精度	≤5	精度: 1.0%	符合	
5) 彩色血流模式探测深度		在彩色血流成像模式下, 各探头在其多普勒工作频率下的探测深度	频率设置: 3.5MHz, 深度: 105mm 频率设置: 4.0MHz, 深度: 102mm 频率设置: 5.0MHz, 深度: 94.6mm	结论见本表第4项	
6) 频谱多普勒模式探测深度		在频谱多普勒模式下, 各探头在其多普勒工作频率下的探测深度	频率设置: 3.5MHz, 深度: 106mm 频率设置: 4.0MHz, 深度: 98mm	结论见本表第5项	
3	5.1.2 外观和结构要求		诊断系统外型应色泽均匀、表面整洁, 无划痕、裂缝等缺陷	符合要求	符合
			诊断系统的文字和标志应清晰、准确、牢固	符合要求	符合
			各控制件操作应灵活、可靠, 紧固件应无松动现象	符合要求	符合
4	5.1.3 彩色血流成像模式性能要求		在彩色血流成像模式下, 各探头在其多普勒工作频率下的探测深度应不小于在随机文件中的公布值	随机文件无公布, 无法判定 实测见本表 1-2 中 5) 项	--
			彩色血流图像与其所在管道的灰阶图像应基本重合	符合要求	符合

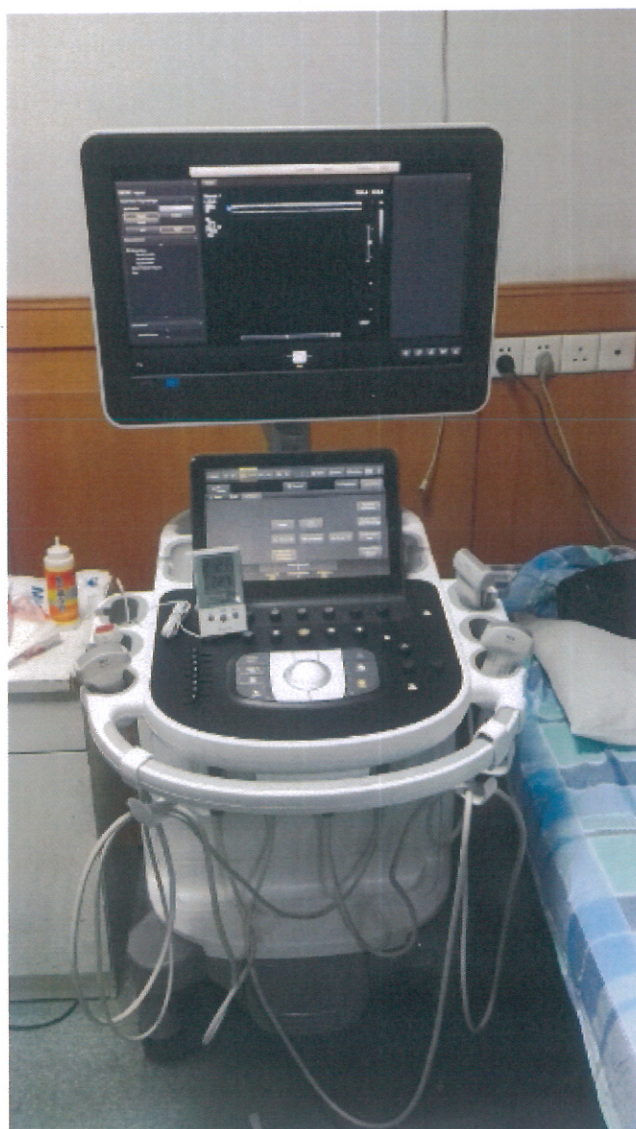
序号	检查项目	标准要求	实测结果	单项判定
5.1.1 技术指标				
5	5.1.4 频谱多普勒模式性能要求	在频谱多普勒模式下,各探头在其多普勒工作频率下的探测深度应不小于在随机文件中的公布值	随机文件无公布,无法判定 实测见本表 1-2 中 6) 项	--
		脉冲波多普勒模式下的取样区游标位置应准确	符合要求	符合

(3) 招投标技术规格要求

序号	招标规格	投标规格	检查结果	单项判定
5.2.1 系统通用功能				
1	高分辨率液晶显示器: ≥ 21 英寸, 可上下左右任意旋转, 可前后折叠, 显示器与操作面板上的液晶触摸屏可同步、实时显示图像	高分辨率液晶显示器: 21.5 英寸, 可上下左右任意旋转, 可前后折叠, 显示器与操作面板上的液晶触摸屏可同步、实时显示图像	符合要求	符合
2	操作面板具备液晶触摸屏: ≥ 12 英寸, 操作面板可进行高度调整及左右旋转, 旋转角度 ≥ 180 度	操作面板具备液晶触摸屏: 12 英寸, 操作面板可进行高度调整及左右旋转, 旋转角度: 270 度	符合要求	符合
3	探头接口: ≥ 4 个, 全激活、并可互换通用	探头接口: 4 个, 全激活、并可互换通用	符合要求	符合
5.2.2 探头规格				
4	所需探头频率: 纯净波心脏相控阵探头, 频率: 1-5MHz; 纯净波腹部凸阵探头, 频率: 2-9MHz; 高频血管探头, 频率: 3-12MHz; 高频小器官探头, 频率: 5-12MHz, 探头表面对角线的径长: 50mm	所需探头频率: 纯净波心脏相控阵探头, 频率: 1-5MHz; 纯净波腹部凸阵探头, 频率: 2-9MHz; 高频血管探头, 频率: 3-12MHz; 高频小器官探头, 频率: 5-12MHz, 探头表面对角线的径长: 50mm	符合要求	符合
5.2.3 二维显像参数				
5	成像速度: 相控阵探头, 85° 角, 18cm 深度时, 帧速度 ≥ 53 帧/秒; 凸阵探头, 70° 角, 18cm 深度时, 帧速度 ≥ 47 帧/秒	成像速度: 相控阵探头, 85° 角, 18cm 深度时, 帧速度: 53 帧/秒; 凸阵探头, 70° 角, 18cm 深度时, 帧速度: 47 帧/秒	符合要求	符合
6	增益调节: TGC 增益补偿 ≥ 8 段, LGC 侧向增益补偿 ≥ 4 段, B/M 可独立调节	增益调节: TGC 增益补偿: 8 段, LGC 侧向增益补偿: 4 段, B/M 可独立调节	符合要求	符合
5.2.4 频谱多普勒				
7	Doppler 回放 ≥ 48 秒	Doppler 回放: 48 秒	符合要求	符合

序号	招标规格	投标规格	检查结果	单项判定
8	取样宽度及位置范围: 宽度 1mm 至 20mm 多级可调	取样宽度及位置范围: 宽度 1mm 至 20mm 多级可调;	符合要求	符合
5.2.5 彩色多普勒				
9	显示方式: 速度图(CDV)、能量图(CPA)、方向性能量图(DCPA)	显示方式: 速度图(CDV)、能量图(CPA)、方向性能量图(DCPA)	符合要求	符合
10	扫描速率: 相控阵探头, 全视野, 18cm 深度时, 彩色扫描帧率 ≥ 10 帧/秒	扫描速率: 相控阵探头, 全视野, 18cm 深度时, 彩色扫描帧率: 10 帧/秒	符合要求	符合

三、抽检现场照片



彩色多普勒超声诊断仪 EPIQ5 正面

(以下空白)

