

深圳市计量质量检测研究院

政府采购项目抽检报告

报告编号: 155007698

第 1 页 共 14 页

项目名称: 教学楼课室修缮、校医室改建装、学生宿舍
修缮项目

项目编号: SZCG2015058660

合同编号: SZHT (2015) 010286

采购单位: 深圳市松岗中学

供应商: 广东诺厦建设集团有限公司

抽检委托机构: 深圳市政府采购中心

抽检检验机构: 深圳市计量质量检测研究院



签发日期: 2015年12月23日

签发人: 李大圣

审核: 杨晓军

主检: 陈松

政府采购项目抽检报告

报告编号: 155007698

第 2 页 共 14 页

一、总表名称

项目名称	教学楼课室修缮、校医室改建装、学生宿舍修缮修项目		
采购单位	深圳市松岗中学		
中标供应商	广东诺厦建设集团有限公司		
委托单位	深圳市政府采购中心		
项目编号	SZCG2015058660	现场抽检日期	2015 年 12 月 08 日
现场抽检地点	深圳市松岗中学	环境条件	(20~24) °C, (52~62) %RH
现场抽检依据	政府采购项目抽检方案、采购合同及项目招投标文件		
抽检结果及建议	<p>在抽检现场,甲方未提供项目验收报告,该项目未经过甲方的验收。 通过对深圳市松岗中学教学楼课室修缮、校医室改建装、学生宿舍修缮修项目的现场抽样检查,发现以下几方面与项目招标文件的要求不符合。</p> <p>一. 商务要求</p> <ol style="list-style-type: none"> 1. 合同备案时间为 2015 年 09 月 08 日,至今未验收,与招投标文件规定工期为总日历工期天数 30 天要求不符。 2. 项目中冰箱插座的数量与招投标文件要求不一致。 3. 供应商未能提供吊顶天棚、铝合金窗户及防盗门的材料质量合格凭证或文件,与招标文件的规定不符。 <p>二. 技术要求</p> <p>(一) 校医室改建装</p> <ol style="list-style-type: none"> 1. 洗手台人造石台面厚度为 14mm,与招标文件规定厚度为 20mm 不符。 2. 石材台阶面厚度为 15mm,与招标文件规定厚度为 25mm 不符。 3. 吊顶天棚用龙骨为镀锌龙骨,与招标文件规定的静电粉末喷涂龙骨不符。 4. 全玻璃地弹门无不锈钢刻字,与招标文件规定不符。 5. 塑料板踢脚线无不锈钢条收边,与招标文件规定不符。 6. 石材窗台板厚度为 14mm,与招标文件规定厚度为 20mm 不符。 7. 现场未见三人沙发货物,与招标文件规定不符。 8. 36W 灯盘尺寸为 1200mm*600mm*60mm,与招标文件规定尺寸 1200mm*300mm*60mm 不符。 9. 现场未见冰箱插座,与招标文件规定不符。 <p>(二) 学生宿舍修缮修项目</p> <ol style="list-style-type: none"> 1. 金属门未见 6mm 钢化玻璃,与招标文件规定的相符。 		



检验机构代表签字: *[Handwritten Signature]*

2015年12月08日

政府采购项目抽检报告

报告编号: 155007698

第 3 页 共 14 页

二、商务要求

序号	检查项目	项目要求	检查结果	单项判定
1	4.1 交货及完成安装的期限	应符合采购合同中规定的要求,即“完工期:合同签订之日起 30 个日历日内完成。”。	合同备案时间为 2015 年 09 月 08 日,至今未验收。	不符合
2	4.2 数量、规格型号	应符合采购合同中“深圳市松岗中学教学楼课室修缮、校医室改建装、学生宿舍修缮修项目工程合同及招投标资料”所规定的要求。	不符合 冰箱插座数量与招标文件要求不一致。	不符合
3	4.3 质量合格凭证或文件	供应商应提供产品的质量合格凭证或文件。	供应商未能提供吊顶天棚、铝合金窗及防盗门的材料质量合格凭证或文件。	不符合
4	4.4 产品保修及其他服务文件	供应商应提供货物的使用说明书、原厂保修卡等附随资料,并提供由产品生产厂家签署承诺的合法、有效的保修、维修证明,该证明应符合合同规定的要求。	项目未经过验收	——

政府采购项目抽检报告

报告编号: 155007698

第 4 页 共 14 页

三、技术要求

序号	项目名称	项目要求	单位	工程量	实测结果	单项判定
	拆除工程					
1	平面块料拆除	拆除原地面 600*600 地砖 建筑垃圾外运弃置 17km	m ²	150.000	现场无法确认	——
	面砖地面拆除		100m ²	1.500	现场无法确认	——
	人工装废料自卸汽车运 运距 1km 以内(实际值:17km)		100m ³	0.075	现场无法确认	——
2	天棚面龙骨及饰面拆除	拆除原天花 600*600 铝板 天花及灯具 建筑垃圾外运弃置 17km	m ²	150.000	现场无法确认	——
	天棚龙骨及饰面拆除 金属龙骨 其他饰面		100m ²	1.500	现场无法确认	——
	人工装废料自卸汽车运 运距 1km 以内(实际值:17km)		100m ³	0.075	现场无法确认	——
3	立面块料拆除	拆除原墙面瓷片 建筑垃圾外运弃置 17km	m ²	230.000	现场无法确认	——
	墙面块料面层铲除 陶瓷块料		100m ²	2.300	现场无法确认	——
	人工装废料自卸汽车运 运距 1km 以内(实际值:17km)		100m ³	0.115	现场无法确认	——
4	砖砌体拆除	拆除原墙体 200 厚 建筑垃圾外运弃置 17km	m ³	7.960	现场无法确认	——
	机械拆除 砖及砌块砌体		10m ³	0.796	现场无法确认	——
	人工装废料自卸汽车运 运距 1km 以内(实际值:17km)		100m ³	0.080	现场无法确认	——
5	金属门窗拆除	拆除原不锈钢门 建筑垃圾外运弃置 17km	m ²	6.200	现场无法确认	——
	钢门拆除		100m ²	0.062	现场无法确认	——
	人工装废料自卸汽车运 运距 1km 以内(实际值:17km)		100m ³	0.006	现场无法确认	——

政府采购项目抽检报告

报告编号: 155007698

第 5 页 共 14 页

序号	项目名称	项目要求	单位	工程量	实测结果	单项判定
6	金属门窗拆除	拆除原窗户	m ²	36.000	现场无法确认	——
	铝合金、塑钢窗拆除		100m ²	0.360	现场无法确认	——
	人工装废料自卸汽车运 运距 1km 以内(实际值:17km)		100m ³	0.036	现场无法确认	——
7	电话交换设备	拆除原公用电话	套	1.000	现场无法确认	——
	普通工日		工日	1.000	——	——
8	块料零星项目	补窗处瓷片	m ²	1.000	现场无法确认	——
9	零星项目 镶贴瓷砖密缝水泥砂浆粘贴		100m ²	0.010	现场无法确认	——
10	抹灰面油漆	补窗处乳胶漆	m ²	3.200	现场无法确认	——
	墙、柱、天棚抹灰面满刮腻子二遍刷乳胶漆三遍		100m ²	0.010	现场无法确认	——
	建筑工程					
	地面					
11	洗手台	人造石台面 20mm 厚 人造石挡水 20mm 台下盆 抗倍特板(柜门)8mm 铰链	个	1.000	有洗手台 人造石挡水厚度: 14mm	不符合
	大理石洗面台 3		10m	0.080	有洗面台	——
	矮柜 B=400 柜内贴防火板[抗倍特板(柜门)8mm]		10m ²	0.069	有矮柜 柜门板厚度: 15mm	不符合
	洗涤盆 冷热水龙头		10 组	0.100	符合	符合
12	块料楼地面	800*800 高级瓷砖	m ²	150.000	有 (800*800) mm 地面 瓷砖	符合
	水泥砂浆找平层 混凝土基层 厚 20mm		100m ²	1.500	现场无法确认	——
	陶瓷地砖楼地面 (块料周长 mm 以内) 3200[800*800 高级瓷砖]		100m ²	1.500	有 (800*800) mm 地面 瓷砖	符合

政府采购项目抽检报告

报告编号: 155007698

第 6 页 共 14 页

序号	项目名称	项目要求	单位	工程量	实测结果	单项判定
13	石材台阶面	石材门槛石 树挂冰花 25mm	m ²	0.480	有石材门槛石 厚度: 15mm	不符合
	天然石材楼地面 波打线(嵌边)[树挂冰花 25mm]		100m ²	0.005	有波打线	——
	天棚					
14	吊顶天棚	铝合金龙骨成品高晶复合板吊顶 1、600*600 铝板天花 2、配套铝合金静电粉末喷涂主副通槽型龙骨 3、主龙骨间距≤900mm, 副龙骨间距依据具体成品高晶复合板规格, 用膨胀螺栓将 φ8 热镀锌钢筋吊杆与天花楼板固定, 吊筋间距≤1200MM, 当吊筋长度大于 1.5m 应设置反支撑 4、钢筋混凝土楼板	m ²	145.390	有铝合金吊顶 配套龙骨表面非静电粉末喷涂	不符合
	平面不上人型装配式 T 型钢天棚龙骨 面层规格 600×600		100m ²	1.454	有轻钢龙骨	——
	铝合金扣板天棚 [600*600 铝板天花]		100m ²	1.454	有尺寸为 (600*600) mm 的铝合金扣板天棚	——
	墙面					
15	砌块墙	新砌加气混凝土墙	m ³	1.400	现场无法确认	——
	加气混凝土砌块墙(墙厚) 190mm		10m ³	0.140	现场无法确认	——
16	金属隔断	轻钢龙骨石膏板隔墙 5 厚乳白色抗倍特板	m ²	56.580	有金属隔断	——
	轻钢龙骨石膏板隔墙 (包含龙骨) 双面[5 厚乳白色抗倍特板]		100m ²	0.566	现场无法确认	——
17	玻璃隔断	成品铝合金玻璃隔断 双层 5 钢化玻璃内夹百叶 5 厚乳白色抗倍特板 配套地脚线 铝合金框架	m ²	38.880	有玻璃隔断, 内夹百叶。 配套地脚线 铝合金框架	——

政府采购项目抽检报告

报告编号: 155007698

第 7 页 共 14 页

序号	项目名称	项目要求	单位	工程量	实测结果	单项判定
	半玻 塑钢隔断[成品 铝合金玻璃隔断]		100m ²	0.389	有半玻塑钢隔断	——
18	金属(塑钢)门	1.2 厚不锈钢门套 12 厚钢化玻璃门 1.2 厚不锈钢刻字	m ²	3.440	有 12mm 厚玻璃门 无不锈钢刻字	不符合
	铝合金门窗(成品)安 装 不锈钢全玻地弹门 [12 厚钢化玻璃门]		100m ²	0.034	有全玻地弹门	——
	不锈钢板包门框 钢龙 骨		100m ²	0.032	有金属门框	——
19	金属(塑钢)门	成品平开门	m ²	20.160	有铝合金门	——
	铝合金门窗(成品)安 装 平开门[成品平开 门]		100m ²	0.202	有铝合金平开门	——
20	塑料板踢脚线	PVC 地脚线 1、PVC 卷材爬墙不锈钢条 收口(尺寸 见图) 2、专用胶粘合 3、PVC 阴角成品垫高线(粘 贴) 4、原建筑完成墙、地面找 平层	m	113.290	有 PVC 地脚线 无不锈钢条收口	不符合
	踢脚线 塑料板[PVC 地 脚线]		100m ²	0.113	有 PVC 地脚线	——
21	墙面喷刷涂料	抗菌乳胶漆 1、一遍底漆,两遍抗菌乳 胶漆面漆 2、与产品配套成品 N 型腻 子满批、打磨三遍 3、建筑墙面找平层	m ²	212.750	有墙面喷刷涂料	——
	墙、柱、天棚抹灰面刮 腻子刷乳胶漆 三遍		100m ²	2.128	现场无法确认	——
22	块料墙面	墙面贴 800*400 仿理石砖	m ²	53.000	有尺寸为(800*400)mm 块料墙面	——
	墙面墙裙 镶贴瓷砖密 缝水泥砂浆粘贴 块料 周长 2400mm 以内		100m ²	0.530	现场无法确认	——

政府采购项目抽检报告

报告编号: 155007698

第 8 页 共 14 页

序号	项目名称	项目要求	单位	工程量	实测结果	单项判定
23	石材窗台板	人造石窗台 20mm	m ²	3.380	有石材窗台板 厚度: 14mm	不符合
	窗台板 大理石[人造石窗台 20mm]		100m ²	0.034	有石材窗台板 厚度: 14mm	不符合
24	金属(塑钢、断桥)窗	新装铝合金窗(带纱窗)	m ²	33.000	有铝合金窗(带纱窗)	——
	铝合金门窗制安 单扇平开窗 无上亮		100m ²	0.330	有铝合金窗(带纱窗)	——
25	墙面涂膜防水	靠窗墙面做防水	m ²	42.000	现场无法确认	——
	聚合物水泥防水涂料 厚 1.5mm(实际厚度:2mm)		100m ²	0.420	现场无法确认	——
26	窗帘	遮光窗帘	m ²	57.000	有窗帘	——
	成品窗帘 安装(亚麻布垂直百页帘)		100m ²	0.570	有窗帘	——
	窗帘轨道 铝合金		100m	0.250	有窗帘轨道	——
27	金属装饰线	不锈钢包边	m	30.000	有金属包边	——
	不锈钢 压角线		100m	0.300	现场无法确认	——
28	沙发	三人沙发	个	2.000	现场未见该项目	不符合
	三人沙发			2.000	现场未见该项目	不符合
	安装工程					
29	控制开关	单极开关(中位离地 H1400)	个	9.000	有控制开关	——
	单联照明开关安装		10 套	0.900	1 个三联开关, 9 个单联开关。	——
30	插座	供电插座(中位离地 H350)	个	50.000	有供电插座	——
	单相插座安装 电流(16A)		10 套	5.000	电流安数现场无法确认	——
31	插座	墙身电话插座(中位离地 H350)	个	5.000	有 6 个墙身电话插座	——
	单相插座安装 电流(16A)		10 套	0.500	电流安数现场无法确认	——
32	插座	墙身电脑插座(中位离地 H350)	个	6.000	有 6 个墙身电脑插座	——
	单相插座安装 电流(16A)		10 套	0.600	电流安数现场无法确认	——

政府采购项目抽检报告

报告编号: 155007698

第 9 页 共 14 页

序号	项目名称	项目要求	单位	工程量	实测结果	单项判定
33	接线盒	墙身电视天线接线盒(中位离地 H1600)	个	1.000	有 1 个墙身电视天线接线盒	——
	暗装 接线盒		10 个	0.100	符合	符合
34	插座	冰箱插座(中位离地 H350)	个	2.000	现场未见冰箱插座	不符合
	单相插座安装 电流(16A)[冰箱插座]		10 套	0.200	现场未见冰箱插座	不符合
35	插座	地面插座	个	1.000	有 1 个地面插座	符合
	单相插座安装 电流(16A)[地面插座]		10 套	0.100	电流安数现场无法确认	——
36	插座	地面电脑插座	个	1.000	有 1 个地面电脑插座	符合
	单相插座安装 电流(16A)[地面电脑插座]		10 套	0.100	电流安数现场无法确认	——
37	插座	地面电话插座	个	1.000	有地面电话插座	符合
	单相插座安装 电流(16A)[地面电话插座]		10 套	0.100	电流安数现场无法确认	——
38	灯带(槽)	54W 防眩光 LED 灯盘 色温 5000K 规格: 1200*600*60	个	17.000	有 17 个灯带(槽) 尺寸: (1200*600*60) mm	——
	方型吸顶灯安装 矩形罩[54W 防眩光 LED 灯盘]		10 套	1.700	形状为矩形 其他参数现场无法确认	——
39	灯带(槽)	36W 防眩光 LED 灯盘 色温 5000K 规格: 1200*300*60	个	5.000	有 5 个灯带 尺寸: (1200*600*60) mm	不符合
	方型吸顶灯安装 矩形罩[36W 防眩光 LED 灯盘]		10 套	0.500	形状为矩形 其他参数现场无法确认	——
40	天花板安装之门铃	天花板安装之门铃	个	1.000	有 1 个天花板安装之门铃	符合
	门铃安装		10 套	0.100	符合	符合
41	配管	PVC20mm	m	250.000	现场无法确认	——
	砖、混凝土结构电线管暗配 公称口径(20mm 以内)		100m	2.500	现场无法确认	——
42	配线	3*2.5mm ²	m	280.000	现场无法确认	——
	照明线路管内穿线 铜芯导线截面(2.5mm ² 以内)		100m 单线	8.400	现场无法确认	——

政府采购项目抽检报告

报告编号: 155007698

第 10 页 共 14 页

序号	项目名称	项目要求	单位	工程量	实测结果	单项判定
43	普通灯具	射灯	套	3.000	有 3 套普通灯具	符合
	装饰射灯安装 吸顶式		10 套	0.300	符合	符合
	分部工程					
44	金属窗	制作安装铝合金窗	m ²	691.200	有金属窗	——
45	金属门	不锈钢门 950*2050 1.2mm 厚 304 不锈钢门套 1.2mm 厚 304 不锈钢 6mm 钢化玻璃 活动防蚊纱窗 304 不锈钢拉手	m ²	95.000	有钢门 尺寸: (950*2050) mm 未见 6mm 钢化玻璃 有活动纱窗 有拉手	不符合

四、抽检现场照片



附图 1



附图 2

5
(
E
)

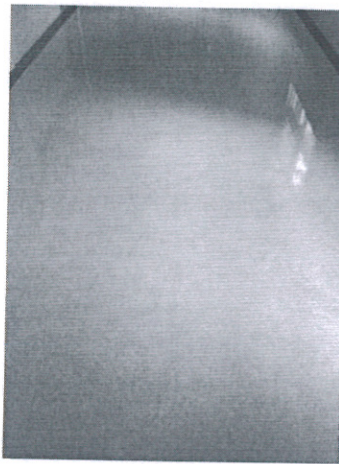
政府采购项目抽检报告

报告编号: 155007698

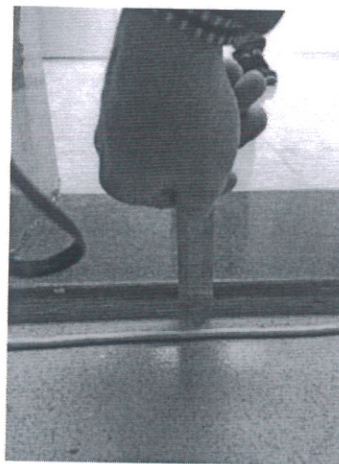
第 12 页 共 14 页



附图 3



附图 4

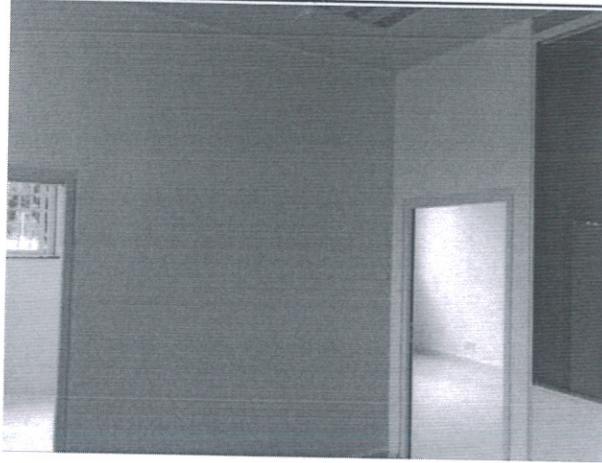


附图 5

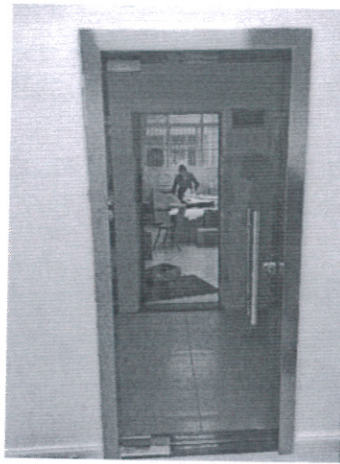
政府采购项目抽检报告

报告编号: 155007698

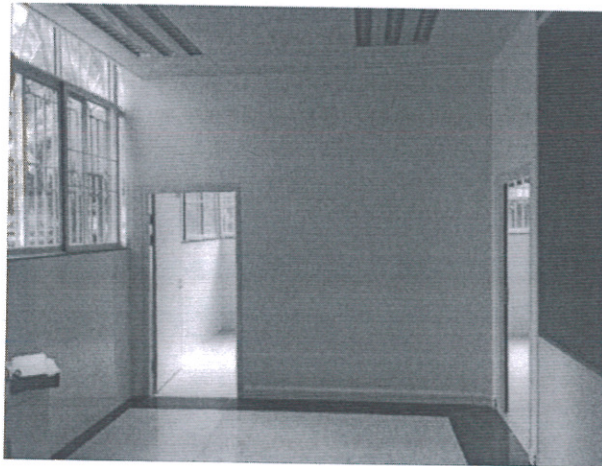
第 13 页 共 14 页



附图 6



附图 7

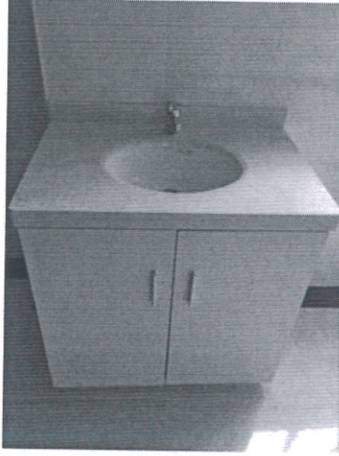


附图 8

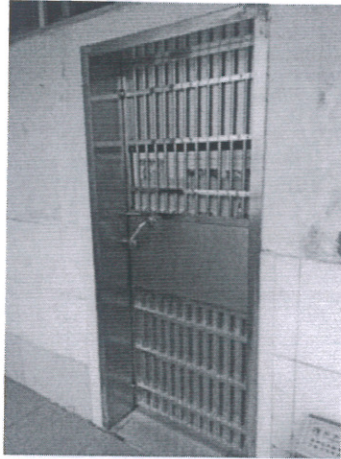
政府采购项目抽检报告

报告编号: 155007698

第 14 页 共 14 页



附图 9



附图 10



附图 11

以下空白

