



深圳市计量质量检测研究院  
Shenzhen Academy of Metrology & Quality Inspection

广东省质量监督生态纺织服装产品检验站(深圳)  
Guangdong Quality Supervision and Inspection Institution for Ecological Textile and Garment Products (Shenzhen)



2015190730Z (2012)国认监检字(05)号 (2015)粤质监检字(022)号



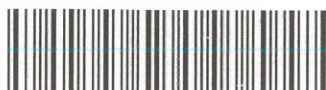
2015190744Z (2015)粤质监检字(062)号



中国认可  
国际互认  
检测  
TESTING  
CNAS L0579

# 检 验 报 告

TEST REPORT



报告编号: WT154093502

第 1 页, 共 4 页

委托单位 : 深圳市政府采购中心  
 委托单位地址 : 深圳市福田区景田东路9号财政大厦  
 样品名称 : 值班床品三件套  
 型号/规格/等级: 被套: 152cm×218cm 床笠: 90cm×190cm×15cm 枕套: 45cm×68cm  
 检验类别 : 抽样检验  
 检验地点 : 龙华实验基地

深圳市计量质量检测研究院  
(检验检测专用章)

签发日期: 2015年11月12日



批准人:

签名 :

梁海保(技术主管)

梁海保



# 检验报告

报告编号: WT154093502

第 2 页, 共 4 页

## 样品信息:

样品名称: 值班床品三件套  
 商标: 圣龙  
 型号/规格/等级: 被套: 152cm×218cm 床笠: 90cm×190cm×15cm 枕套: 45cm×68cm  
 样品编/批号: \_\_\_\_\_  
 生产日期: \_\_\_\_\_  
 生产单位: 深圳圣龙实业有限公司  
 生产单位地址: \_\_\_\_\_  
 抽样基数: 1000套  
 抽样日期: 2015年11月06日  
 样品数量: 2套  
 抽样地点: 北京大学深圳医院综合楼418室  
 抽样人员: 吴晓杰; 叶毓辉  
 检前样品描述: 正常。

## 客户信息:

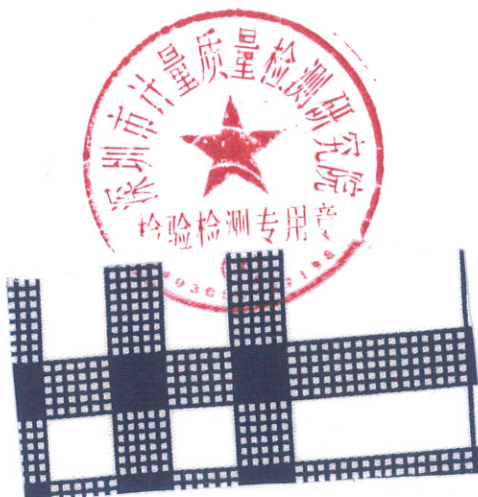
委托单位: 深圳市政府采购中心  
 委托单位地址: 深圳市福田区景田东路9号财政大厦  
 委托单位电话: 83948160  
 邮政编码: \_\_\_\_\_  
 受检单位: \_\_\_\_\_

## 检验信息:

委托日期: 2015年11月06日  
 委托单号: 6854892  
 检验类别: 抽样检验  
 获样方式: 抽样  
 检验日期: 2015年11月06日至 2015年11月12日  
 检验环境条件: (18~25)℃ (50~70)%RH  
 检验依据: GB 18401-2010, FZ/T01057-2007及客户要求

## 检验结论:

检验结果见附页。



主检:

邹建光

*邹建光*

审核:

何行月

*何行月*



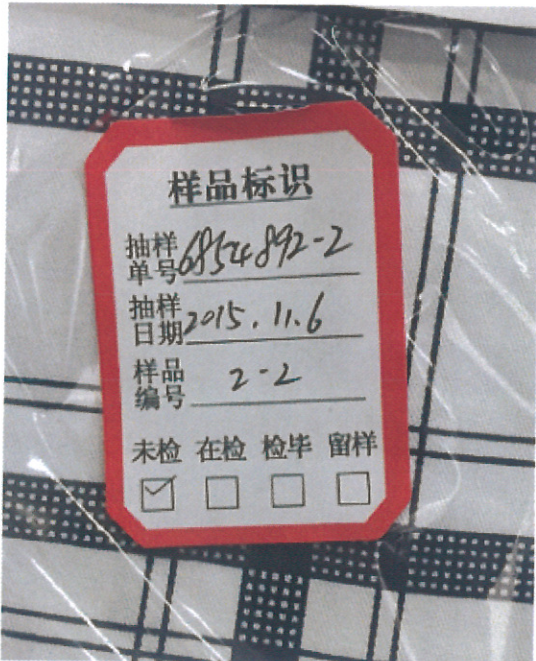
# 检 验 报 告

报告编号: WT154093502

第 3 页, 共 4 页

检 验 项 目	方 法 标 准	标 准 要 求	实 测 结 果	单 项 结 论
1. 色牢度(级) 耐干摩擦	GB/T3920-2008	客户要求: ≥3	经向 4 纬向 4	符合
2. 甲醛含量(mg/kg) (GB 18401-2010)	GB/T2912.1-2009	B类: ≤75	未检出 (方法检出限为20)	符合
3. pH值 (GB 18401-2010)	GB/T7573-2009	B类: 4.0~8.5	4.9 (萃取介质:氯化钾溶液)	符合
4. 纤维成分含量 (%)	FZ/T01057-2007	设计值: 棉 100	棉 100	符合

附注:  
样品图片:



质  
专  
用



# 检验报告

报告编号: WT154093502

第 4 页, 共 4 页



以下空白

