

深圳市计量质量检测研究院 政府采购项目抽检报告

报告编号: 145007538


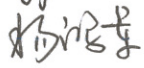

第 1 页 共 13 页

项目名称: 宿舍楼修缮项目
项目编号: SZCG2014046051
合同编号: SZHT (2014) 006068
采购单位: 南方科技大学
供应商: 广东五华二建工程有限公司
抽检委托机构: 深圳市政府采购中心
抽检检验机构: 深圳市计量质量检测研究院



(检验专用章)

签发日期: 2014 年 12 月 23 日

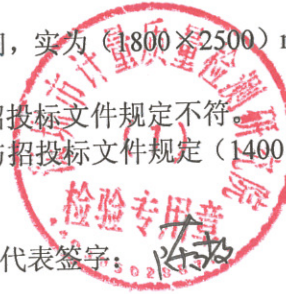
签发人: 
审核: 
主检: 

政府采购项目抽检报告

报告编号: 145007538

第 2 页 共 13 页

一、总表名称

项目名称	宿舍楼修缮项目		
采购单位	南方科技大学		
中标供应商	广东五华二建工程有限公司		
委托单位	深圳市政府采购中心		
项目编号	SZCG2014046051	现场抽检日期	2014 年 12 月 18 日
现场抽检地点	南方科技大学	环境条件	(18~25) °C, (60~72) %RH
现场抽检依据	政府采购项目抽检方案、采购合同及项目招投标文件		
抽检结果及建议	<p>在抽检现场,甲方未提供项目验收报告,该项目未经过甲方的验收。 通过对南方科技大学宿舍楼修缮项目的现场抽样检查,发现以下几方面与项目招投标文件的要求不符合。</p> <p>项目中标通知书日期为 2014 年 09 月 04 日,至抽检日仍未全部完工,不符合招投标文件要求的“中标通知书发出之日起 45 个日历天”。项目中的卫生间墙面贴砖及房间与阳台间塑钢门规格型号与招投标文件要求不一致,供应商未能提供钢质防火门、墙面贴砖、阳台防盗网的材料质量合格凭证或文件,不符合招投标文件中的商务要求。</p> <p>一. 新增围墙及保安室</p> <p>1. 未见该项目施工,与招投标文件规定的相符。</p> <p>二. 一层房间内部</p> <p>1. 房间及洗衣房地面贴砖为非防滑地面砖,与招投标文件规定为 (600×600) mm 防滑地面砖不符。</p> <p>2. 洗手间、阳台及洗衣房墙面贴砖尺寸为 (200×300) mm,与招投标文件规定为 (200×400) mm 墙面贴砖不符。</p> <p>3. 房间与阳台之间无 (750×2000) mm 的塑钢门,实为 (1800×2500) mm 规格塑钢推拉门,与招投标文件规定不符。</p> <p>三. 二至七层</p> <p>1. 房间地面贴砖为非防滑地面砖,与招投标文件规定为 (600×600) mm 防滑地面砖不符。</p> <p>2. 卫生间墙面贴砖尺寸为 (200×300) mm,与招投标文件规定为 (200×400) mm 墙面贴砖不符。</p> <p>3. 房间与阳台之间无 (750×2000) mm 的塑钢门,实为 (1800×2500) mm 规格塑钢推拉门,与招投标文件规定不符。</p> <p>4. 娱乐室未见天花吊顶及卫生间铝扣吊顶,与招投标文件规定不符。</p> <p>5. 娱乐室门为规格 (900×2500) mm 钢质门,与招投标文件规定 (1400×2000) mm 钢质防火门不符。</p> <p style="text-align: right;">检验机构代表签字:  2014 年 12 月 18 日</p>		

政府采购项目抽检报告

报告编号: 145007538

第 3 页 共 13 页

二、商务要求

序号	检查项目	项目要求	检查结果	单项判定
1	4.1 交货及完成安装的期限	应符合采购合同中规定的要求,即“完工期:中标通知书发出之日起 45 个日历天”。	项目中标通知书日期为 2014 年 09 月 04 日,至抽检日仍未全部完工。	不符合
2	4.2 数量、规格型号	应符合采购合同中“南方科技大学宿舍楼修缮项目工程招投标资料”所规定的要求。	卫生间墙面贴砖及房间与阳台间塑钢门规格型号与招标文件要求不一致。	不符合
3	4.3 质量合格凭证或文件	供应商应提供产品的质量合格凭证或文件。	供应商未能提供钢质防火门、墙面贴砖、阳台防盗网的材料质量合格文件	不符合
4	4.4 产品保修及其他服务文件	供应商应提供货物的使用说明书、原厂保修卡等附随资料,并提供由生产厂家签署承诺的合法、有效的保修、维修证明,该证明应符合合同规定的要求。	项目未经过甲方的验收	——

政府采购项目抽检报告

报告编号: 145007538

第 4 页 共 13 页

三、技术要求

序号	检查项目	项目要求	单位	数量	实测结果	单项判定
一层						
(一) 新增围墙及保安室						
1	围墙反坎及柱子贴砖	(1) 墙面一般抹灰 水泥石灰砂浆底 石灰砂浆面(15+5)mm (2) 面贴 200*400 瓷砖	m ²	24.00	现场未见该项目	不符合
2	围墙铁艺栏杆	(1) 铁花栏杆 铸铁	m	20.00	现场未见该项目	不符合
3	双扇铁艺大门	(1) 双扇铁艺大门	m	18.00	现场未见该项目	不符合
4	实心砖墙	(1) 实心砖墙外墙 (2) 厚度 200mm	m ³	6.20	现场未见该项目	不符合
5	保安室顶棚做防水	(1) 屋面聚氯乙烯防水卷材铝合金压条空铺 1.2mm 厚 (2) 水泥砂浆找平层 20mm 厚	m ²	13.00	现场未见该项目	不符合
6	保安室贴外墙砖	(1) 墙面贴砖 (2) 面砖尺寸 200×400	m ²	16.00	现场未见该项目	不符合
7	保安室顶棚做隔热层	(1) 屋面铺轻质陶粒隔热块 330×330	m ²	13.00	现场未见该项目	不符合
8	保安室室内铺地砖	(1) 防滑地面砖 (2) 材料尺寸 600*600mm	m ²	12.00	现场未见该项目	不符合
9	保安室铝合金门	(1) 保安室铝合金门	樘	2	现场未见该项目	不符合
10	保安室铝合金窗	(1) 保安室铝合金窗	m ²	4.80	现场未见该项目	不符合
(二) 一层楼梯间及过道						
11	楼梯扶手及栏杆翻新	(1) 楼梯栏杆翻新除锈重新刷油漆	m	5.50	楼梯栏杆有刷油漆	——
(三) 一层房间内部						
12	钢质防火门	(1) 门洞口尺寸:900*2500mm (2) 钢质防火门	樘	17	现场有钢质门 门洞口尺寸:(900×2500) mm	——
13	地面贴砖	(1) 防滑地面砖 (2) 材料尺寸 600*600mm	m ²	348.38	地面为非防滑地面砖 材料尺寸:(600×600) mm	不符合
14	踢脚线	(1) 陶瓷地砖 踢脚线	m ²	29.12	有陶瓷地砖踢脚线	符合

政府采购项目抽检报告

报告编号: 145007538

第 5 页 共 13 页

序号	检查项目	项目要求	单位	数量	实测结果	单项判定
(四) 一层洗手间及阳台						
15	塑钢门	(1) 门洞尺寸 750*2000mm (2) 塑钢门	樘	17	现场有塑钢门 门洞尺寸: (700×2000) mm	不符合
16	地面贴砖	(1) 防滑地面砖 (2) 面砖尺寸 300*300mm	m ²	84.71	地面为防滑地面砖 面砖尺寸: (300×300) mm	符合
17	墙面贴砖	(1) 墙面贴砖 (2) 面砖尺寸 200×400	m ²	438.55	墙面有贴砖 面砖尺寸: (200× 300) mm	不符合
18	阳台洗手台	(1) 阳台大理石洗手台	m	28.50	符合	符合
19	塑钢门	(1) 门洞尺寸 750*2000mm (2) 塑钢门	樘	17	现场无尺寸为 (750× 2000) mm 塑钢门 实为尺寸为 (1800× 2500) mm 塑钢推拉门	不符合
20	阳台防盗网	(1) 防盗网安装 不锈钢	m ²	66.50	现场有防盗网	——
(五) 一层洗衣房						
21	地面贴砖	(1) 防滑地面砖 (2) 材料尺寸 600*600mm	m ²	64.00	地面为非防滑地面砖 材料尺寸: (600×600) mm	不符合
22	墙面贴砖	(1) 墙面贴砖 (2) 面砖尺寸 200×400	m ²	41.00	墙面有贴砖 面砖尺寸: (200×300) mm	不符合
23	洗手台	(1) 大理石洗面台	m	24.17	符合	符合
24	钢质防火门	(1) 门洞尺寸 1400*2000mm (2) 钢质防火门	樘	1	现场有钢质门 门洞口尺寸: (1400× 2000) mm	——
二至七层						
(一) 二至七层楼梯间及过道						
25	楼梯扶手及栏杆翻新	(1) 楼梯栏杆翻新除锈重新刷油漆	m	33.00	楼梯栏杆有刷油漆	——
(二) 二至七层房间内部						
26	地面贴砖	(1) 防滑地面砖 (2) 材料尺寸 600*600mm	m ²	3934.6 6	地面为非防滑地面砖 材料尺寸: (600×600) mm	不符合

政府采购项目抽检报告

报告编号: 145007538

第 6 页 共 13 页

序号	检查项目	项目要求	单位	数量	实测结果	单项判定
27	踢脚线	(1)陶瓷地砖踢脚线	m ²	328.90	有陶瓷地砖踢脚线	符合
28	钢质防火门	(1)门洞口尺寸:900*2500mm (2)钢质防火门	樘	192	现场有钢质门 门洞口尺寸:(900×2500)mm	——
(三)二至七层洗手间及阳台						
29	塑钢门	(1)门洞尺寸 750*2000mm (2)塑钢门	樘	192	现场有塑钢门 门洞尺寸:(700×2000)mm	不符合
30	地面贴砖	(1)防滑地面砖 (2)面砖尺寸 300*300mm	m ²	956.74	地面为防滑地面砖 面砖尺寸:(300×300)mm	符合
31	墙面贴砖	(1)墙面贴砖(2)面砖尺寸 200×400	m ²	4953.06	墙面有贴砖 面砖尺寸:(200×300)mm	不符合
32	塑钢门	(1)门洞尺寸 750*2000mm (2)塑钢门	樘	192	现场无尺寸为(750×2000)mm 塑钢门 实为尺寸为(1800×2500)mm 塑钢推拉门	不符合
33	阳台洗手台	(1)阳台大理石洗手台	m	279.00	符合	符合
34	阳台防盗网	(1)不锈钢防盗网安装	m ²	651.00	现场有防盗网	——
(四)二至七层娱乐室						
35	地面贴砖	(1)防滑地面砖 (2)材料尺寸 600*600mm	m ²	353.52	地面为非防滑地面砖 材料尺寸:(600×600)mm	不符合
36	钢质防火门	(1)门洞尺寸 1400*2000mm (2)钢质防火门	樘	6	现场有钢质门 门洞口尺寸:(900×2500)mm	不符合
37	天花吊顶	(1)U型轻钢天棚龙骨 面层规格 600×600 (2)铝合金扣板天棚	m ²	353.52	现场无天花吊顶	不符合
38	卫生间地面贴砖	(1)防滑地面砖 (2)面砖尺寸 300*300mm	m ²	30.00	地面为防滑地面砖 面砖尺寸:(300×300)mm	符合
39	卫生间墙面贴砖	(1)墙面贴砖 (2)面砖尺寸 200×400	m ²	168.00	墙面有贴砖 面砖尺寸:(200×300)mm	不符合
40	卫生间铝扣板吊顶	(1)平面上人型装配式 U型轻钢天棚龙骨 面层规格 600×600 (2)铝合金扣板天棚	m ²	30.00	现场无卫生间铝扣板吊顶	不符合

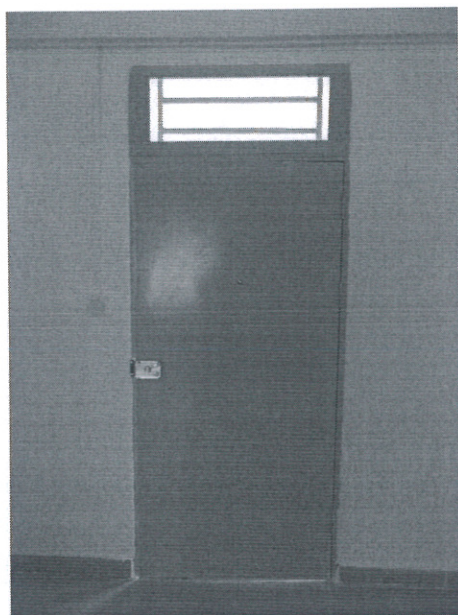
政府采购项目抽检报告

报告编号: 145007538

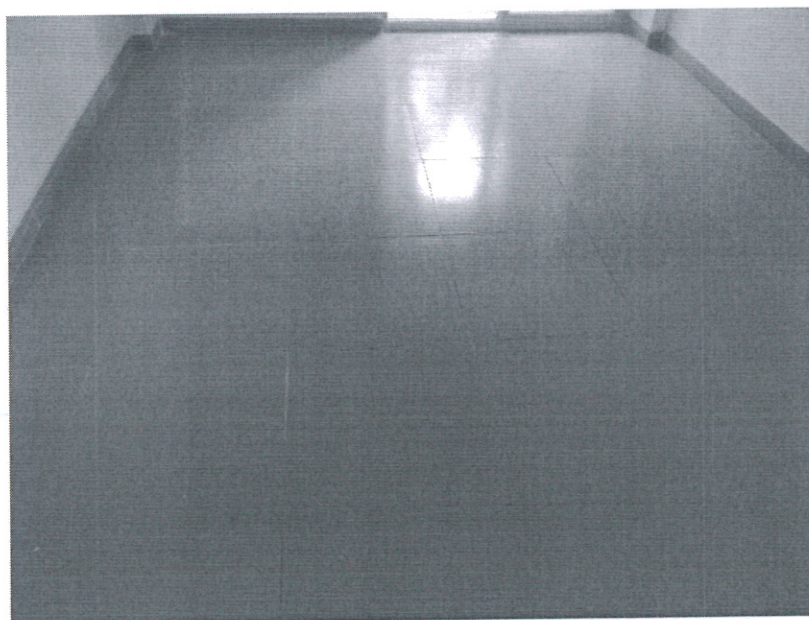
第 7 页 共 13 页

序号	检查项目	项目要求	单位	数量	实测结果	单项判定
41	卫生间塑钢门	(1)门洞尺寸 750*2000mm(2)塑钢门	樘	12	现场有塑钢门 门洞尺寸:(700×2000) mm	不符合
42	阳台洗手台	(1)大理石洗面台	m	9.00	无阳台洗手台	不符合

四、抽检现场照片



附图 1

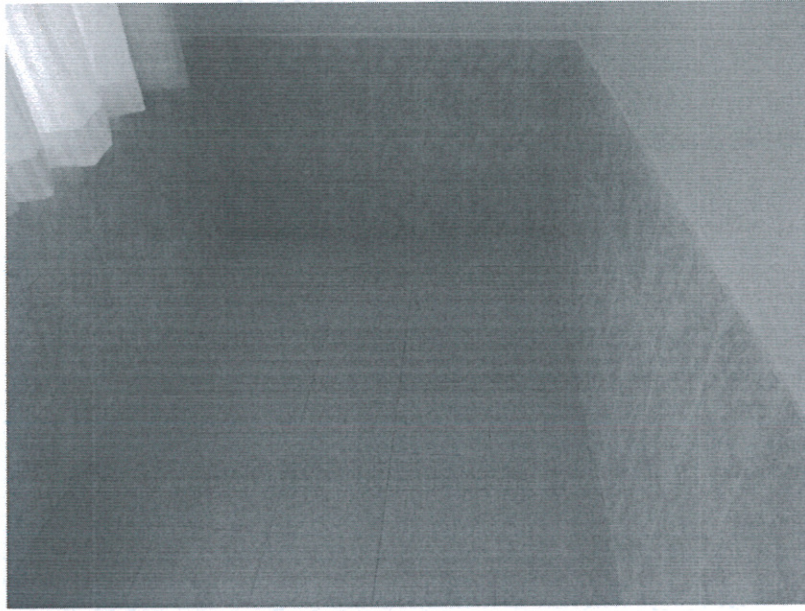


附图 2

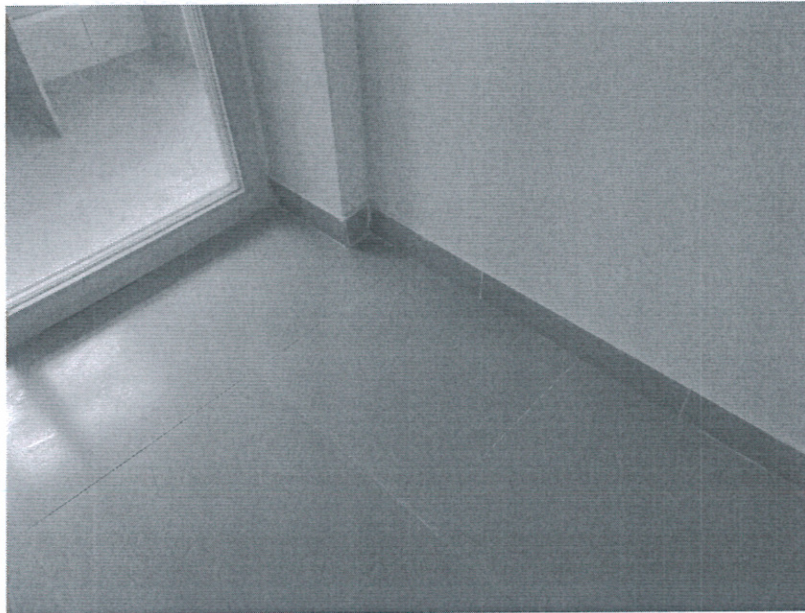
政府采购项目抽检报告

报告编号: 145007538

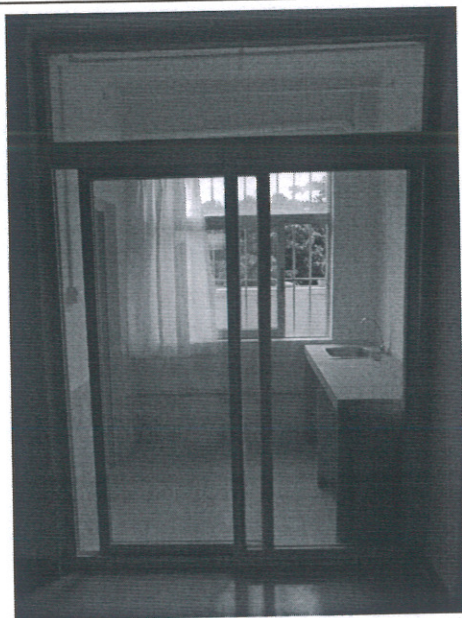
第 9 页 共 13 页



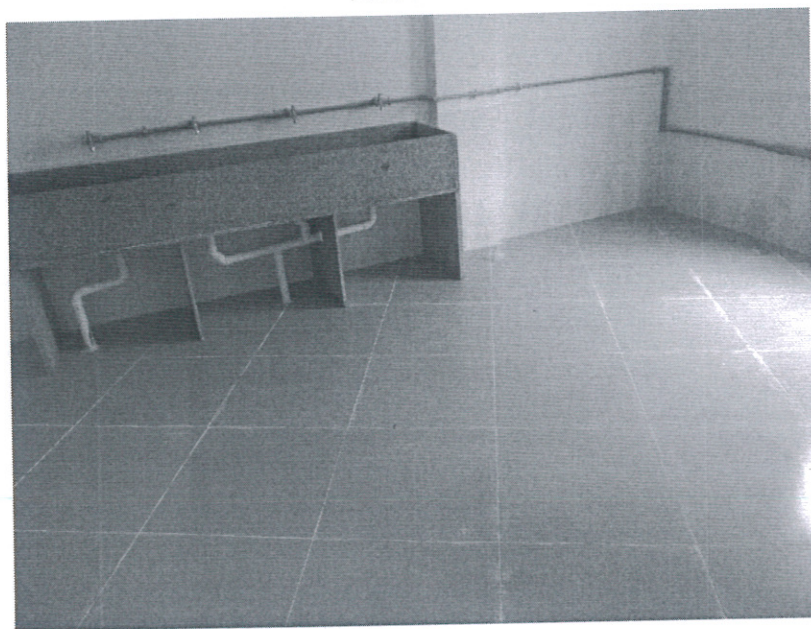
附图 3



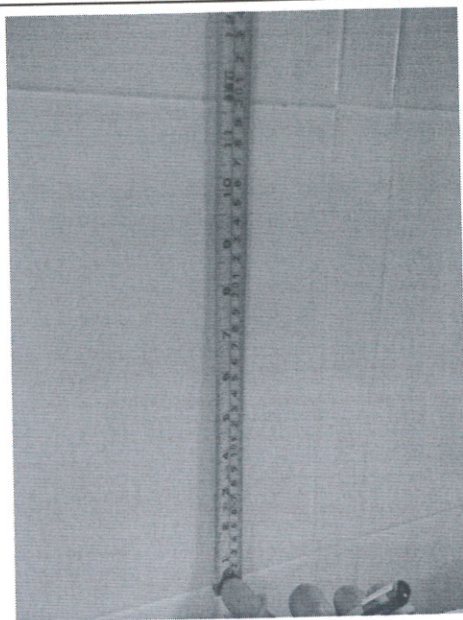
附图 4



附图 5



附图 6



附图 7



附图 8

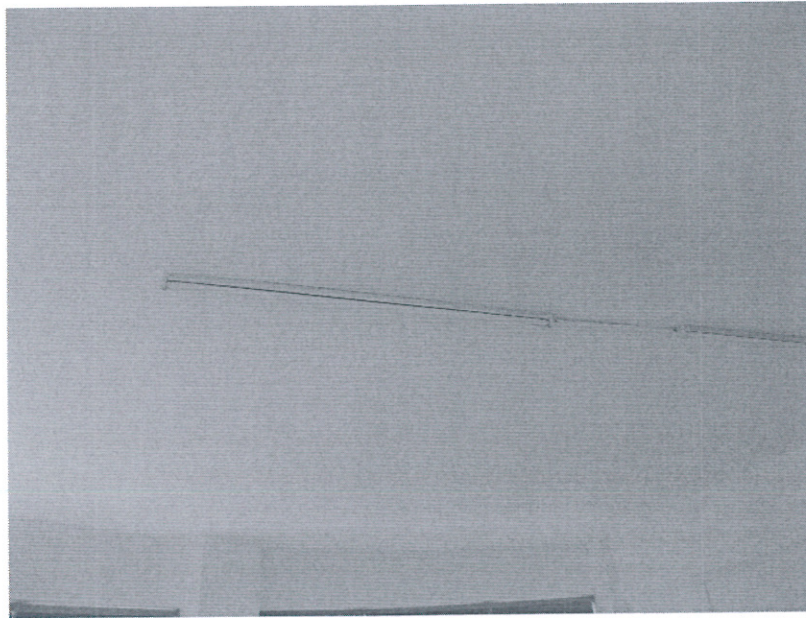
政府采购项目抽检报告

报告编号: 145007538

第 12 页 共 13 页



附图 9



附图 10

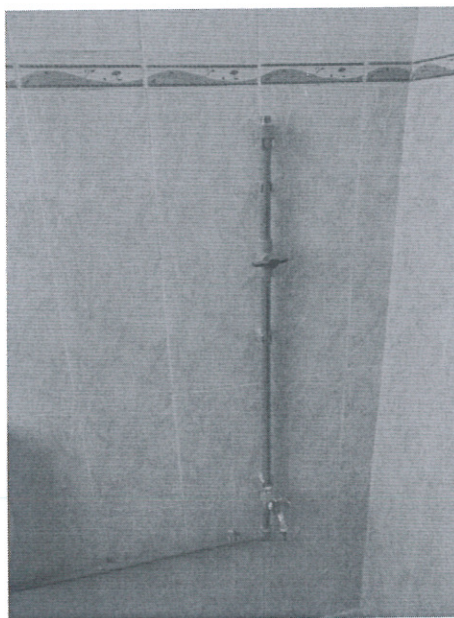
政府采购项目抽检报告

报告编号: 145007538

第 13 页 共 13 页



附图 11



附图 12

抽检合格