

深圳市计量质量检测研究院 政府采购项目抽检报告


报告编号: 145002319

第 1 页 共 12 页

项目名称: 深圳第一职校修缮工程
项目编号: SZCG2013039917
合同编号: SZHT (2013) 002256
采购单位: 深圳市第一职业技术学校
供应商: 汕头市潮阳建筑工程总公司
抽检委托机构: 深圳市政府采购中心
抽检检验机构: 深圳市计量质量检测研究院



签发日期: 2014 年 05 月 16 日

签发人: 
审核: 李大圣
主检: 陈斌

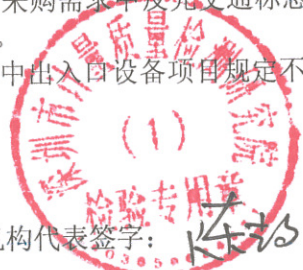
政府采购项目抽检报告

报告编号: 145002319

第 2 页 共 12 页

一、总表名称

项目名称	深圳第一职校修缮工程		
采购单位	深圳市第一职业技术学校		
中标供应商	汕头市潮阳建筑工程总公司		
委托单位	深圳市政府采购中心		
项目编号	SZCG2013039917	现场抽检日期	2014年05月13日
现场抽检地点	福田区皇岗路3009号深圳市第一职业技术学校	环境条件	(22.5~26.5)℃, (52~66)%RH
现场抽检依据	政府采购项目抽检方案、采购合同及项目招投标文件		
抽检结果及建议	<p>在抽检现场,甲方提供项目验收报告,该项目已经过甲方的验收。 通过对深圳第一职校修缮工程项目的现场抽样检查,发现以下几方面与项目采购需求或采购合同的要求不符合。 供应商未能提供材料质量合格凭证或文件,不符合采购合同中材料设备的供应要求。</p> <p>一. 教工宿舍外立面改造</p> <p>1. 现场未见电线管及导线修复工程,与采购需求中电线管及导线修复项目规定的不符。</p> <p>二. 食堂外立面改造</p> <p>1. 部分墙裙粘贴瓷砖未见块料周长为800mm以内瓷砖,与采购需求中部分墙裙粘贴瓷砖项目规定不符。</p> <p>三. 地下停车场地面涂防水地板漆及划线</p> <p>1. 未见禁停黄线区及部分腰线,与采购需求中划车道及车位线、标志线项目规定不符。</p> <p>2. 未见反光热熔标线,与采购需求中反光热熔标线项目规定不符。</p> <p>3. 停车场挡轮条壁厚为(1.84~2.32)mm,与采购需求中停车场挡轮条项目规定壁厚4.0mm不符。</p> <p>4. 未见防撞条,与采购需求中反光护墙(柱)角线、防撞条项目规定不符。</p> <p>5. 未见塑料反光路锥,与采购需求中塑料反光路锥雪糕桶项目规定不符。</p> <p>6. 未见限高牌、安全出口、禁停标志牌,与采购需求中反光交通标志牌、限速牌、限高牌、安全出口、禁停标志牌项目规定不符。</p> <p>7. 出入口设备无自动放行功能,与采购需求中出入口设备项目规定不符。</p>		



检验机构代表签字: *李伟*

2014年05月13日

政府采购项目抽检报告

报告编号: 145002319

第 3 页 共 12 页

二、商务要求

序号	检查项目	项目要求	检查结果	单项判定
1	4.1 交货及完成安装的期限	应符合采购合同中规定的要求,即“开工日期:2013年8月16日。竣工日期:2013年9月20日,总日历工期天数:35天”。	符合	符合
2	4.2 数量、规格型号	应符合采购合同中“深圳第一职校修缮工程项目招投标资料”所规定的要求。	不符合 部分内容见技术要求	不符合
3	4.3 质量合格凭证或文件	供应商应提供产品的质量合格凭证或文件。	未能提供材料质量合格凭证或文件	不符合
4	4.4 产品保修及其他服务文件	供应商应提供货物的使用说明书、原厂保修卡等附随资料,并提供由产品生产厂家签署承诺的合法、有效的保修、维修证明,该证明应符合合同规定的要求。	不适用	——

政府采购项目抽检报告

报告编号: 145002319

第 4 页 共 12 页

三、技术要求

序号	检查项目	项目要求	实测结果	单项判定
教工宿舍外立面改造				
1	墙面铲(拆)除	(1)墙面块料面层拆除 陶瓷块料 (2)砖墙面砂浆抹灰铲除 (3)废渣清运 人工装、自卸汽车运输 运距 1km 以内(实际运距:30km)	现场无法确认	——
2	墙、柱面钉(挂)钢(铁)网	(1)墙柱面钉(挂)钢(铁)网 铁丝网	现场无法确认	——
3	墙面底层抹灰	(1)墙面一般抹灰 水泥石灰砂浆底 水泥砂浆面(15+5)mm[M5.0 湿拌抹灰砂浆]	现场无法确认	——
4	墙面抹灰及防水	(1)聚合物水泥砂浆 防水厚 20mm 立面[外墙面采用防水抗裂外墙腻子]	现场无法确认	——
5	外墙面涂弹性外墙涂料	(1)弹性外墙涂料 弹性外墙涂料。	现场无法确认	——
6	窗框周边防水砂浆塞缝	(1)窗框周边防水砂浆填缝[聚合物 乳胶, M5.0 湿拌抹灰砂浆]	现场无法确认	——
7	修复及更换部分铝窗	(1)铝合金门窗制安 双扇推拉窗 带亮	现场无法确认	——
8	电线管及导线 修复	(1)联塑 PVC 阻燃线管 $\Phi 20\text{mm}$	现场未见电线管及导线修复	不符合
9	电线管及导线 修复	(1)照明线路管内穿线 铜芯导线截面(4mm^2 以内)	现场未见电线管及导线修复	不符合
10	电线管及导线 修复	(1)照明线路管内穿线 铜芯导线截面(2.5mm^2 以内)	现场未见电线管及导线修复	不符合
11	外墙 PPR 给水管道修复	(1)室外塑料给水管安装(热熔焊) DN40	现场无法确认	——
12	外墙排水管道修复	(1)室内塑料给水管安装(承插粘接) DN100	现场无法确认	——
食堂外立面改造				
13	墙面铲(拆)除	(1)墙面块料面层拆除 陶瓷块料 (2)砖墙面砂浆抹灰铲除 (3)废渣清运 人工装、自卸汽车运输 运距 1km 以内(实际运距:30km)	现场无法确认	——

政府采购项目抽检报告

报告编号: 145002319

第 5 页 共 12 页

序号	检查项目	项目要求	实测结果	单项判定
14	墙、柱面钉(挂)钢(铁)网	(1)墙柱面钉(挂)钢(铁)网 铁丝网	现场无法确认	——
15	墙面底层抹灰	(1)墙面一般抹灰 水泥石灰砂浆底水泥砂浆面(15+5)mm[M5.0 湿拌抹灰砂浆]	现场无法确认	——
16	墙面抹灰及防水	(1)聚合物水泥砂浆 防水厚 20mm 立面[外墙面采用防水抗裂外墙腻子]	现场无法确认	——
17	部分墙裙粘贴瓷砖	(1)墙面墙裙 镶贴瓷砖密缝水泥砂浆粘贴 块料周长 800mm 以内[金科瓷砖]	现场未见周长 800mm 以内的块料瓷砖	不符合
18	外墙面涂弹性外墙涂料	(1)弹性外墙涂料 弹性外墙涂料。	现场无法确认	——
19	窗框周边防水砂浆塞缝	(1)窗框周边防水砂浆填缝[聚合物乳胶, M5.0 湿拌抹灰砂浆]	现场无法确认	——
20	外墙 PPR 给水管道修复	(1)室外塑料给水管安装(热熔焊) DN32 (2)室外塑料给水管安装(热熔焊) DN40	现场无法确认	——
21	外墙排水管道修复	(1)室内塑料给水管安装(承插粘接) DN100	现场无法确认	——

序号	检查项目	项目要求	备注	实测结果	单项判定
地下停车场地面涂防水地板漆及划线					
1	地面做自流平	(1)地面打磨、清理、涂刷界面剂两遍 (2)地面自流平 4-5mm 厚 [环氧树脂自流平]	(1)整体地面打磨平整后,必须彻底清理干净,不留灰尘后,才开始涂刷界面剂; (2)地面做环氧树脂自流平,厚度 4-5 毫米。	现场无法确认	——

政府采购项目抽检报告

报告编号: 145002319

第 6 页 共 12 页

序号	检查项目	项目要求	备注	实测结果	单项判定
2	地下停车场刷防水地板漆	(1)地面做地坪涂料[环氧树脂底油两遍,环氧地坪漆三遍]	环氧地坪漆耐霉性能必须达到防霉等级 0 级。	现场无法确认	——
3	划车道及车位线 标志线等采用环氧地坪漆	(1)防水地面漆划线 线宽及颜色执行国家标准和部颁标准(车位线位号、禁停黄线区、通道线、部分腰线、部分踢脚线、导流带、地标指示箭头等	车位线位号、禁停黄线区、通道线、部分腰线、部分踢脚线、导流带、地标指示箭头等采用环氧地坪漆	现场未见禁停黄线区及部分腰线	不符合
4	反光热熔标线	(1)反光热熔标识线 线宽及颜色执行国家标准和部颁标准(根据停车场布局,通道尽头、急转部位、部分立柱、部分墙面腰线、部分踢脚线等合理、规范的反光标识线	根据停车场布局,通道尽头、急转部位、部分立柱、部分墙面腰线、部分踢脚线等合理、规范的反光标识线:采用反光热熔标识涂料	现场未见反光热熔标线	不符合
地下停车场挡车轮条等设施					
5	停车场档轮条	(1) $\phi 60*2000$ 优质钢管及固定座、高压喷涂、贴工程级反光膜 [优质钢管 DN60 $\delta =4.0\text{mm}$]	执行相关行业标准	直径: 57.83mm 58.16mm 长度: 2020mm 壁厚: 1.84mm 1.85mm 2.32mm 2.10mm	不符合
6	反光护墙(柱)角线、防撞条	(1)反光护墙(柱)角线、防撞条	执行相关行业标准	现场未见防撞条	不符合
7	塑料减速带	(1)优质橡胶减速带 [优质橡胶减速带 宽 400mm \times 厚 50mm]	执行相关行业标准	宽 335mm \times 厚 43mm	——

政府采购项目抽检报告

报告编号: 145002319

第 7 页 共 12 页

序号	检查项目	项目要求	备注	实测结果	单项判定
8	塑料反光路锥 雪糕筒桶	(1) 塑料反光路锥 雪糕筒桶	执行相关行业标准	现场未见反光路锥	不符合
9	反光交通标志牌 限速牌 限高牌安全出口 禁停标志牌	(1) 反光交通标志牌 限速牌 限高牌安全出口 上落电梯(楼梯) 出入口标志牌 禁停标志牌	执行相关行业标准	现场未见限高牌、安全出口、禁停标志牌	不符合
停车场进出口电动道闸安装					
10	出入口设备	(1) [捷顺、红门或威捷第八代相关产品, 电动道闸 直杆 4.5m 带遥控]	停车场出入口电动道闸采用捷顺、红门或威捷相关产品, 技术要求: (1)有手动离合装置, 停电时可手动快速起杆; (2)三键式控制: 起杆、落杆和停止, 具有开、关、停控制信号; (3)具红外线对射防砸功能(配合对射装置); (4)支持外置和内置地感; (5)具有自动放行功能(配合专用地感使用) 等	(1)符合 (2)符合 (3)符合 (4)现场无法确认 (5)不符合 无自动放行功能	不符合

四、抽检现场照片



附图 1



附图 2

政府采购项目抽检报告

报告编号: 145002319

第 9 页 共 12 页



附图 3



附图 4

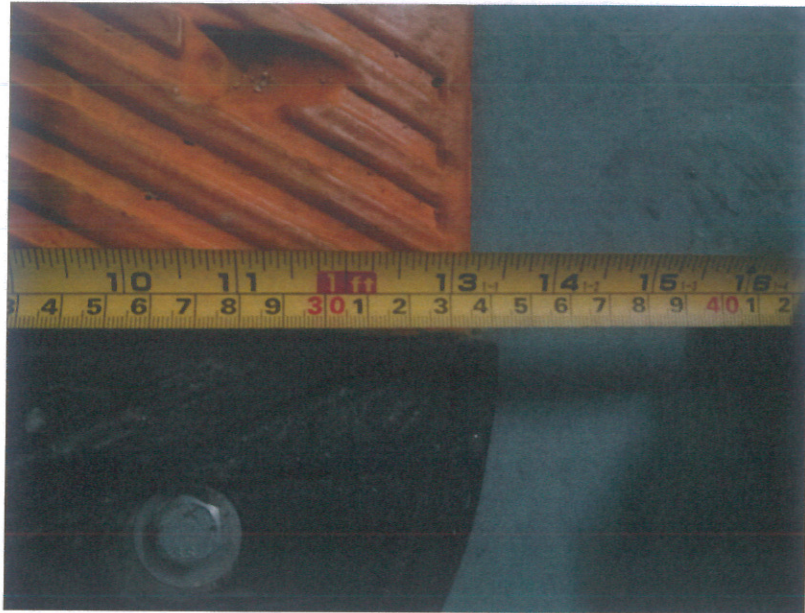
政府采购项目抽检报告

报告编号: 145002319

第 10 页 共 12 页



附图 5



附图 6

政府采购项目抽检报告

报告编号: 145002319

第 11 页 共 12 页



附图 7



附图 8

政府采购项目抽检报告

报告编号: 145002319

第 12 页 共 12 页



附图 9



附图 10