

# 深圳市计量质量检测研究院 政府采购项目抽检验收报告

报告编号: 145000997

第 1 页 共 12 页

项目名称: 深圳市交通运输委员会修缮工程  
项目编号: SZCG2013039036  
合同编号: SZHT (2013) 002414  
采购单位: 深圳市交通运输委员会  
供应商: 深圳市南利装饰工程有限公司  
验收委托机构: 深圳市政府采购中心  
验收检验机构: 深圳市计量质量检测研究院



签发日期: 2014年04月04日

签发人:

审核:

主检:

# 政府采购项目抽检验收报告

报告编号: 145000997

第 2 页 共 12 页

## 一、总表名称

项目名称	深圳市交通运输委员会修缮工程		
采购单位	深圳市交通运输委员会		
中标供应商	深圳市南利装饰工程有限公司		
委托单位	深圳市政府采购中心		
项目编号	SZCG2013039036	现场验收日期	2014 年 03 月 27 日
现场验收地点	深圳市交通运输委员会	环境条件	(23~24) °C, (60~69) %RH
现场验收依据	政府采购项目抽检验收方案、招投标文件及采购合同。		
抽检结果及建议	<p>在抽检现场,甲方提供了《深圳市交通运输委员会修缮工程一批验收证明》,该项目已通过甲方的验收。</p> <p>通过对深圳市交通运输委员会修缮工程项目的现场抽样检查,发现以下几方面与项目招投标文件的要求不符合。</p> <p>供应商未能提供材料质量合格凭证或文件,不符合招投标文件中的商务要求。</p> <p>一. 电气部分</p> <p>1. 电气配线配线形式要求电话线敷设为 4 对双绞线,与招标文件不符。</p> <p>二. 装修部分</p> <p>1. 块料楼地面实为(600×670)mm 花岗岩地面,与招标文件不符。</p> <p>2. 块料墙面实为(300×455)mm 面砖,与招标文件不符。</p> <p>三. 安装部分</p> <p>1. 风机盘管排风量参数为 L=1360m<sup>3</sup>/h,与招标文件不符。</p> <p>2. 现场未见 DN15 水龙头,与招标文件不符。</p> <p>3. 洗手盆(冷水)为非延时自闭式龙头,与招标文件不符。</p>		

# 政府采购项目抽检验收报告

报告编号：145000997

第 3 页 共 12 页

## 二、商务要求

序号	检查项目	项目要求	检查结果	单项判定
1	4.1 交货时间及地点	应符合采购合同中规定的要求，即“合同签署生效后 180 日历天”。	2013.07.10 — 11.04， 118 日历天	合格
2	4.2 数量、规格型号	应符合采购合同中“深圳市公路主枢纽管理控制中心大厦第 21 层改造工程项目的合同”所规定的要求。	现场无法确认	——
3	质量合格凭证或文件	供应商应提供产品的质量合格凭证或文件。	供应商现场未能提供有效的材料质量合格凭证或文件	——
4	产品保修及其他服务文件	供应商应提供货物的使用说明书、原厂保修卡等附随资料，并提供由产品生产厂家签署承诺的合法、有效的保修、维修证明，该证明应符合合同规定的要求。	符合	合格

# 政府采购项目抽检验收报告

报告编号: 145000997

第 4 页 共 12 页

## 三、技术要求

### 电气部分

序号	样品名称	技术要求	实测结果	单项结论
1	电气配线	1. 导线型号、材质、规格:动力线路管内穿线(铜芯) 导线截面(4mm <sup>2</sup> 以内)	符合要求	符合
2	电气配线	1. 导线型号、材质、规格:动力线路管内穿线(铜芯) 导线截面(2.5mm <sup>2</sup> 以内)	符合要求	符合
3	电气配线	1. 导线型号、材质、规格:动力线路管内穿线(铜芯) 导线截面(6mm <sup>2</sup> 以内)	现场无法确定规格	——
4	小电器	1. 名称、型号:照明开关(单控双联)	符合要求	符合
5	荧光灯	1. 名称:吸顶式 600*600 格栅灯盘安装	符合要求	符合
6	荧光灯	1. 名称:吸顶式 1200*600 格栅灯盘安装	符合要求	符合
7	筒灯安装	1. 吸顶式筒灯安装	符合要求	符合
8	排气扇	1. 排气扇	符合要求	符合
9	电气配线	1. 配线形式:网络线敷设 4 对双绞线缆 2. 导线型号、材质、规格: 3. 敷设部位或线制:	符合要求	符合
10	电气配线	1. 配线形式:电话线敷 HPV 2×0.5 2. 导线型号、材质、规格: 3. 敷设部位或线制:	现场配线为 4 对双绞线	不符合

# 政府采购项目抽检验收报告

报告编号: 145000997

第 5 页 共 12 页

## 装修部分

序号	样品名称	技术要求	实测结果	单项结论
<b>一、地面工程</b>				
1	拆除砌体、隔墙	1. 类型、部位: 砖砌体拆除 人工 2. 运距: 投标人自行考虑 3. 弃土运距: 投标人自行考虑	有隔墙	——
2	地面铲(拆)除	1. 材质种类: 砖地面拆除, 砂结合层 2. 运距: 投标人自行考虑 3. 弃土运距: 投标人自行考虑	现场无法确认	——
3	块料楼地面	1. 面层材料品种、规格、品牌、颜色: 600*600 抛光砖	符合要求 (600*600)mm 抛光砖	——
4	块料楼地面	1. 面层材料品种、规格、品牌、颜色: 卫生间防滑瓷砖	符合要求	符合
5	块料楼地面	1. 面层材料品种、规格、品牌、颜色: 800*800 花岗石 2、波打线	(600*670)mm 花岗石 有波打线	不符合
<b>二、天花工程</b>				
1	天棚吊顶	1. 龙骨类型、材料种类、规格、中距: 轻钢龙骨 面层 600*600 以上 2. 面层材料品种、规格、品牌、颜色: 600*600 铝合金扣板	现场无法确认  符合要求 (600*600)mm 铝合金扣板	——
2	天棚吊顶	1. 龙骨类型、材料种类、规格、中距: 轻钢龙骨 面层 300*300 以上 2. 面层材料品种、规格、品牌、颜色: 300*300 铝合金扣板	现场无法确认  符合要求 (300*300)mm 铝合金扣板	——
3	天棚抹灰面油漆	1. 刮腻子要求: 刮腻子两遍 2. 油漆品种、刷漆遍数: 乳胶漆三遍 3. 天棚铲除原油漆	现场无法确认	——

## 政府采购项目抽检验收报告

报告编号: 145000997

第 6 页 共 12 页

序号	样品名称	技术要求	实测结果	单项结论
4	天棚铲除原油漆	1. 天棚铲除原油漆	现场无法确认	——
三、墙面工程				
1	墙面铲（拆）除	1. 材质种类: 砖墙面抹灰铲除 2. 运距: 投标人自行考虑 3. 弃土运距: 投标人自行考虑	现场无法确认	——
2	墙面一般抹灰	1. 底层厚度、砂浆配合比: 5 厚 1:2.5 水泥砂浆 2. 面层厚度、砂浆配合比: 15 厚 1:3:9 水泥石灰砂浆	现场无法确认	——
3	抹灰面油漆	1. 油漆品种、刷漆遍数: 刮腻子二遍, 刷 ICI 乳胶漆三遍	现场无法确认	——
4	豪华造型实木木门	1. 面层材料品种、规格、品牌、颜色: 豪华造型实木木门	有造型木门	——
5	实木门套	1. 榉木实木门套	有门套	——
6	墙面抛光砖踢脚线	1. 墙面踢角线 镶贴抛光砖踢角线密缝水泥砂浆粘贴	有墙面踢脚线	——
7	墙面花岗石踢脚线	1. 墙面花岗石踢角线 镶贴花岗石踢角线水泥砂浆粘贴	有墙面花岗石踢角线	——
8	12MM 钢化玻璃地弹门	1. 门类型: 金属地弹门 2. 玻璃品种、厚度、五金材料、品种、规格: 12mm 钢化玻璃	有钢化玻璃地弹门 12mm 厚玻璃门	——
9	阳光窗帘	1. 窗帘盒 2、阳光窗帘 3、木窗套线	现场无法确认	——
10	壁柜	1. 榉木饰面柜	现场无法确认	——
11	隔断	1. 钢化磨砂玻璃隔断 厚 10mm	有钢化磨砂玻璃隔断	——
12	成品隔断	1. 卫生间成品隔断	现场无法确认	——
13	块料墙面	1. 墙面墙裙 镶贴瓷砖密缝水泥砂浆粘贴 300*600 面砖	(300*455) mm 面砖	不符合
14	墙面装饰 银镜	1. 墙面装饰 银镜 墙面 在砂浆面上粘贴	现场无法确认	——
15	大理石洗面台	1. 大理石洗面台	现场无法确认	——
16	石材窗台板	1. 窗台板 大理石	现场无法确认	——

# 政府采购项目抽检验收报告

报告编号：145000997

第 7 页 共 12 页

## 安装工程

序号	样品名称	技术要求	实测结果	单项结论
一、空调工程				
1	电动二通阀更换并重新安装（螺纹连接）DN20  (1) 拆除原有电动二通阀 DN20  (2) 安装全新电动二通阀 DN20  (3) 电动二通阀重新保温  (4) 盘管风机三速开关更换并重新安装  (5) 盘管风机接线	: 拆除原有电动二通阀 DN20  : 安装全新电动二通阀 DN20  : 电动二通阀重新保温  : 盘管风机三速开关更换并重新安装  : 盘管风机接线	现场无法确认	——
2	电动二通阀更换并重新安装（螺纹连接）DN32  (1) 拆除原有电动二通阀 DN32  (2) 安装全新电动二通阀 DN32  (3) 电动二通阀重新保温  (4) 盘管风机三速开关更换并重新安装  (5) 盘管风机接线	: 拆除原有电动二通阀 DN32  : 安装全新电动二通阀 DN32  : 电动二通阀重新保温  : 盘管风机三速开关更换并重新安装  : 盘管风机接线	现场无法确认	——
3	风机盘管 L=1500M <sup>3</sup> /H	1. 风机盘管 吊顶式 L=1500M <sup>3</sup> /H	有风机盘管，L=1360M <sup>3</sup> /H	不符合
4	镀锌薄钢板矩形风管拆除并更换重新安装  (1) 拆除镀锌薄钢板矩	(1) 拆除镀锌薄钢板矩形风管保温层  (2) 拆除镀锌薄钢板矩形风管	现场无法确认  现场无法确认	——

# 政府采购项目抽检验收报告

报告编号：145000997

第 8 页 共 12 页

序号	样品名称	技术要求	实测结果	单项结论
	形风管保温层  (2) 拆除镀锌薄钢板矩形风管  (3) 镀锌薄钢板矩形风管安装  (4) 镀锌薄钢板矩形风管保温安装	(3) 镀锌薄钢板矩形风管安装 壁厚 (0.75mm)  (4) 镀锌薄钢板矩形风管保温安装	现场无法确认  符合	
5	铝及铝合金风口、散流器制作安装		符合要求	符合
6	天花板拆除及恢复		现场无法确认	——
7	拆除废旧空调及材料外运		现场无法确认	——
<b>二、给排水工程</b>				
1	塑料管 (UPVC、PVC、PP-C、PP-R、PE 管等)	1. PP-R 给水管 2. DN25 3. 热熔连接 4. 管道消毒、冲洗 DN50	现场无法确认	——
2	塑料管 (UPVC、PVC、PP-C、PP-R、PE 管等)	1. PP-R 给水管 2. DN15 3. 热熔连接 4. 管道消毒、冲洗 DN50	现场无法确认	——
3	螺纹阀门	1. 截止阀 DN25	现场无法确认	——
4	水龙头	1. 普通水龙头 DN15	无 DN15 水龙头	不符合
5	洗手盆	1. 洗手盆 (冷水) 延时自闭式龙头	非延时自闭式龙头	不符合
6	大便器	1. 蹲式大便器 自闭式冲洗阀	符合要求	符合
7	大便器	1. 坐式大便器 自闭式冲洗阀	符合要求	符合
8	小便器	1. 壁挂式小便器 自闭式冲洗阀	符合要求	符合
9	塑料管 (UPVC、PVC、PP-C、PP-R、PE 管等)	1. 硬聚氯乙烯 PVC-U 排水管 2. DN100	现场无法确认	——



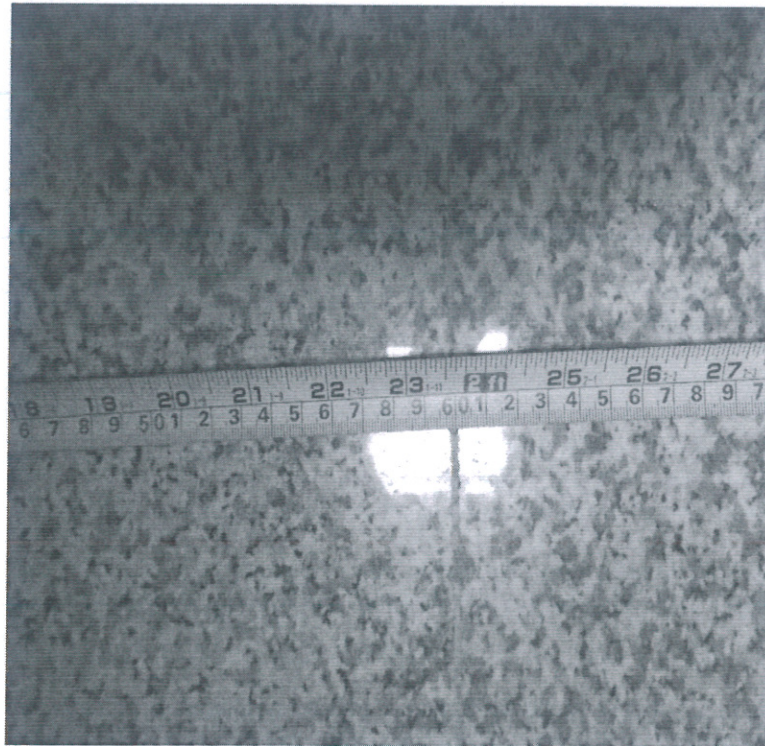
# 政府采购项目抽检验收报告

报告编号: 145000997

第 9 页 共 12 页

序号	样品名称	技术要求	实测结果	单项结论
		3. 粘接		
10	塑料管 (UPVC、PVC、PP-C、PP-R、PE 管等)	1. 硬聚氯乙烯 PVC-U 排水管 2. DN50 3. 粘接	现场无法确认	——
11	地漏	1. 地漏 DN75	符合要求	符合
12	拆除废旧给排水及材料外运		现场无法确认	——

## 四、检测现场照片

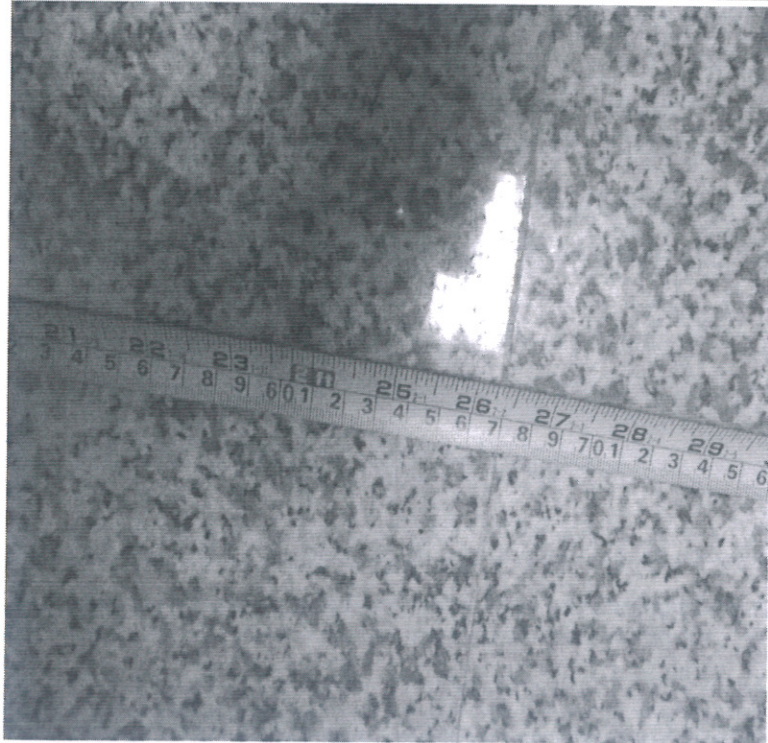


图一

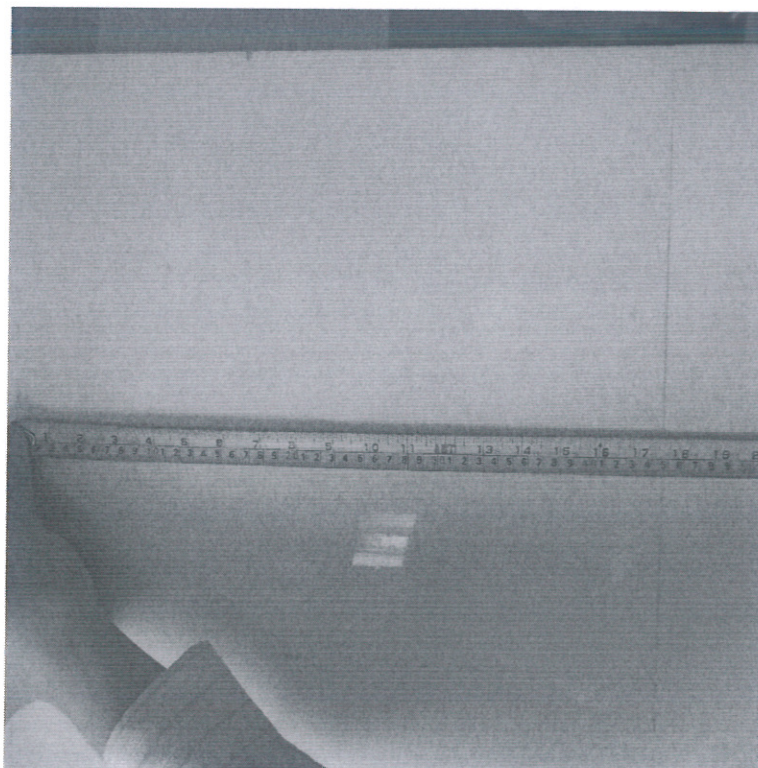
# 政府采购项目抽检验收报告

报告编号: 145000997

第 10 页 共 12 页



图二

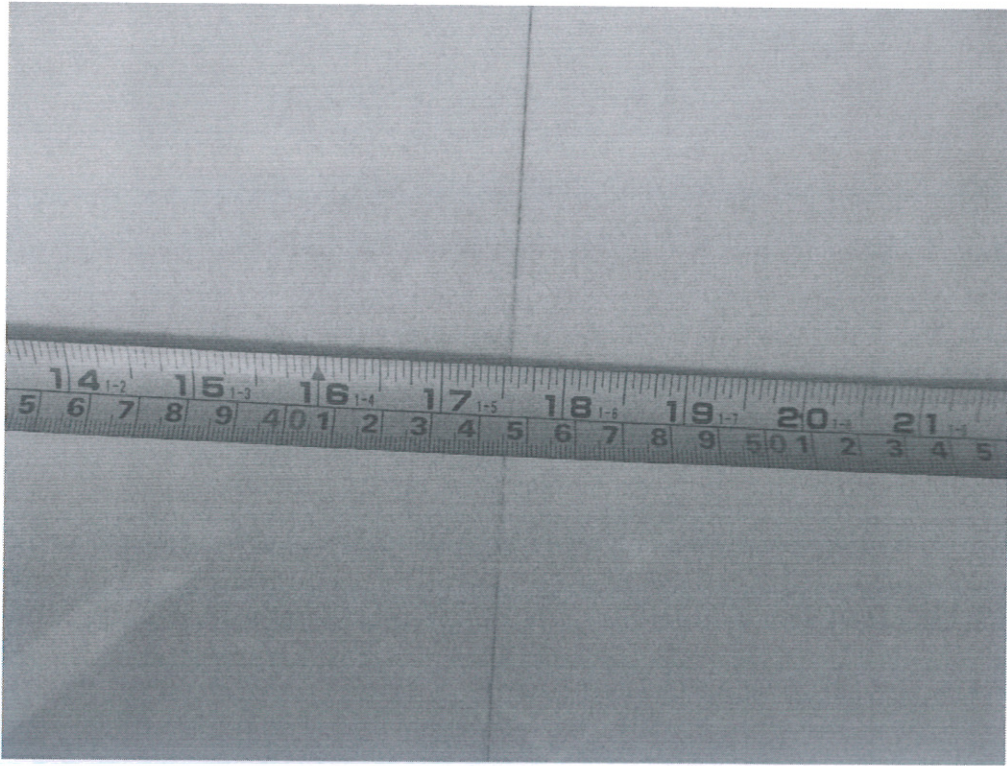


图三

# 政府采购项目抽检验收报告

报告编号: 145000997

第 11 页 共 12 页



图四



图五

# 政府采购项目抽检验收报告

报告编号: 145000997

第 12 页 共 12 页



图六

