

深圳市计量质量检测研究院 政府采购项目抽检验收报告

报告编号: 1452000111

第 1 页 共 6 页

项目名称: 深圳市灯光环境管理中心节日灯饰项目
项目编号: HHZB13143
合同编号: SZHT (2014) 003798
采购单位: 深圳市灯光环境管理中心
供应商: 深圳市中孚泰文化建筑建设股份有限公司
验收委托机构: 深圳市政府采购中心
验收检验机构: 深圳市计量质量检测研究院



签发日期: 2014 年 1 月 17 日

签发人: 李保军

审核: 右南欣

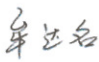
主检: 李达名

政府采购项目抽检验收报告

报告编号：1452000111

第 2 页 共 6 页

一、验收总结

项目名称	深圳市灯光环境管理中心节日灯饰项目		
采购单位	深圳市灯光环境管理中心		
中标供应商	深圳市中孚泰文化建筑建设股份有限公司		
委托单位	深圳市政府采购中心		
项目编号	HHZB13143	现场验收日期	2014 年 1 月 16 日
现场验收地点	1. 市民中心北的深圳市图书馆、音乐厅东边水幕墙及周边树木、草地。 2. 深南大道金田立交。	环境条件	—
现场验收依据	政府采购项目抽检验收方案、采购合同及招投标文件		
抽检结果及建议	<p>经现场抽检发现，节日灯饰项目存在以下几方面问题与招投标文件的要求不符，具体如下：</p> <ol style="list-style-type: none"> 1. 节日灯编花（音乐厅、图书馆）的控制箱无防水措施，与招投标文件的技术要求不符。 2. 金田立交处的漏电开关未做防水保护，与投标文件的技术要求不符。 3. 节日灯编花实测电压“18.8V”，与投标文件技术要求的“12V”不符。 4. 小亚克力灯球直径实测值“31cm”，与投标文件技术要求的“40-60cm”不符。 5. 亚克力灯球标称功率“6W”，与投标文件技术要求的“10W 以上”不符。 6. 节日灯编花从音乐厅接电，灯球从路灯接电，与投标文件技术要求的“接电位置为最近的路灯箱变”不符。 7. 灯球未见“雷士”品牌标识，无法判定。 <p style="text-align: center;">具体检测数据详见验收报告。</p> <p style="text-align: right; margin-right: 100px;">  检验机构代表签字： </p> <p style="text-align: right;">2014 年 1 月 16 日</p>		



政府采购项目抽检验收报告

报告编号: 1452000111

第 3 页 共 6 页

二、验收明细

(1) 商务要求

序号	检查项目	项目要求	检查结果	单项判定
1	项目合同服务期限	2014 年 1 月 15 日前安装调试完毕, 设置期一个月, 2014 年 2 月 15 日后拆除。	符合要求	符合
2	实施地点	1. 市民中心北的深圳市图书馆、音乐厅东边水木墙及周边树木、草地。 2. 深南大道金田立交。	符合要求	符合

(2) 招投标技术规格要求

序号	检测项目	技术要求	实测情况	单项结论
1	防水性能	节日灯编花必须采用防水 LED 软灯带, 电线电缆、开关电源等做好防水措施。	控制箱、接线盒未采用防水措施	不符合
2	七彩变色	节日灯编花需七彩同步变色。	现场条件无法判定	—
3	电压	节日灯编花使用 12V 低压电源。	随机抽取两路进行电压测量, 测试结果分别为: 18.8V, 17.0V	不符合
4	光源数量	节日灯编花软灯带每米含 LED 颗粒不少于 60 颗。	现场条件无法判定	—
5	灯球直径	亚克力灯球按实际需要, 提供直径 40-60cm。	小亚克力灯球: 31cm 大亚克力灯球: 47cm	不符合
6	灯球光源	亚克力灯球光源为 LED, 功率不小于 10W, 采用 12V 低电压供电。	标称功率: 6W	不符合
7	电缆	电缆采用 5×6 或 5×4 软电缆, 其他事项视现场情况使用防水 4 平方或 2.5 平方电线, 根据现场情况穿管或埋地处理。	标称 5×6 电缆 其他电线线径无法判定 电缆采用穿管处理	—

检验员:

李达名

审核:

李南欣

序号	检测项目	技术要求	实测情况	单项结论
8	接电位置	接电位置为最近的路灯箱变。	1. 节日编花从音乐厅配电房接电。 2. 灯球从路灯接电。 3. 金田立交节日灯编花从附近路灯箱变接电。	不符合
9	电缆的铺设	电缆、电线的敷设尽量不破坏绿化及人行通道。	符合要求	符合
10	漏电开关	电源处应安置漏电开关。	有安装漏电开关	符合
11	球灯品牌	使用的亚克力球灯为“雷士”品牌	未见“雷士”品牌标识	——
12	LED 流星灯品牌	使用的 LED 流星灯为“雷士”品牌	现场条件无法判定	——
13	工程效果	按效果图要求完成现场设置	现场条件无法判定	——

三、验收现场照片



图 1 控制箱未采用防水措施



图 2 接线盒未采用防水措施

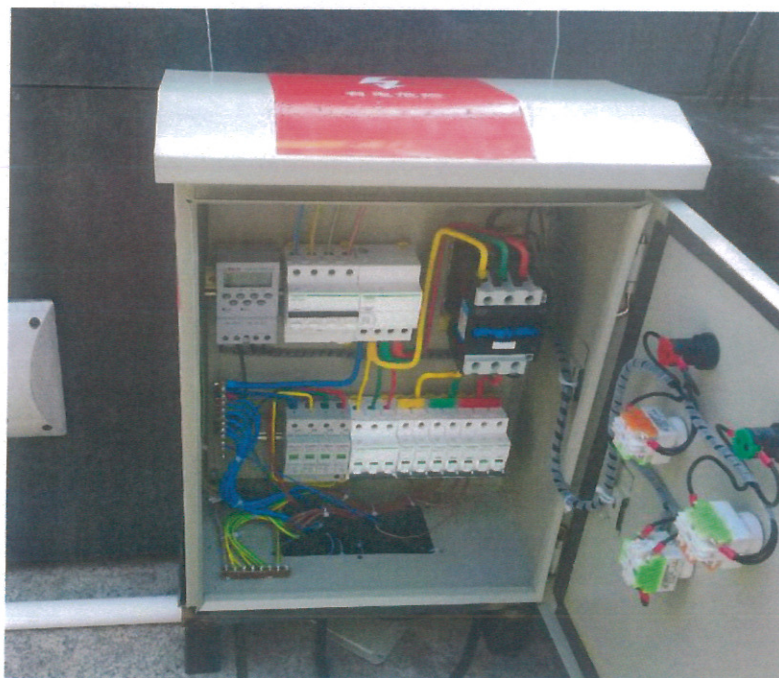


图 3 漏电保护器

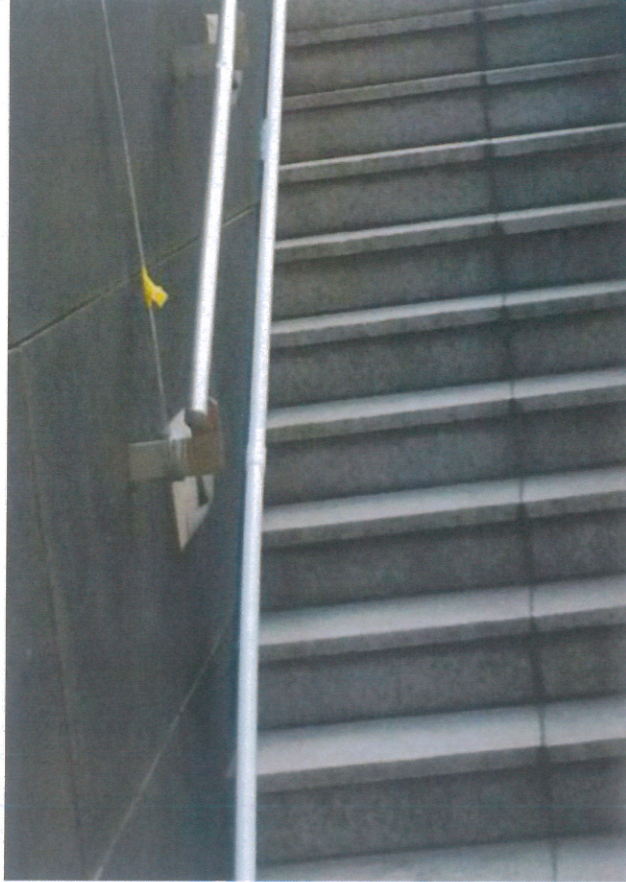


图 4 电缆铺设 (人行通道)



图 5 电缆铺设 (绿地)

