

深圳市计量质量检测研究院 政府采购项目抽检验收报告

报告编号: 135006543

第 1 页 共 9 页

项目名称: 深圳市公园管理中心办公楼区修缮工程

项目编号: SZCG2013037424

合同编号: SZHT(2013)000461

采购单位: 深圳市公园管理中心

供应商: 深圳市中深装建设集团有限公司

验收委托机构: 深圳市政府采购中心

验收检验机构: 深圳市计量质量检测研究院



(检验专用章)

签发日期: 2013年12月16日

签发人: 李大圣
审核: 杨海峰
主检: 陈文



政府采购项目抽检验收报告

报告编号: 135006543

第 2 页 共 9 页

一、总表名称

项目名称	深圳市公园管理中心办公楼区修缮工程		
采购单位	深圳市公园管理中心		
中标供应商	深圳市中深装建设集团有限公司		
委托单位	深圳市政府采购中心		
项目编号	SZCG2013037424	现场验收日期	2013 年 11 月 22 日
现场验收地点	深圳市公园管理中心	环境条件	(22~24) °C, (54~60) %RH
现场验收依据	政府采购项目抽检验收方案、采购合同及项目招投标文件。		
抽检结果及建议	<p>在抽检现场,甲方提供了《公园管理中心办公楼区修缮工程验收证明》,该项目已通过甲方的验收。</p> <p>通过对深圳市公园管理中心办公楼区修缮工程项目的现场抽样检查,发现以下几方面与项目招投标文件的要求不符合。</p> <p>一. 三楼会议室内部改造部分</p> <ol style="list-style-type: none"> 1. 卫生间改造工程中小便器与大便器未使用科勒或 TOTO 或美标产品,与招投标文件规定不符。 2. 会议室抛光砖实测为(600×600)mm,与招投标文件规定的(800×800)mm 规定不符。木制双开门未使用大理石门套线,与招投标文件规定不符。 <p>二. 档案室消防报警及监控系统</p> <ol style="list-style-type: none"> 1. 档案室未配备报警联动一体机,实配为气体灭火控制器,与招投标文件规定不符。 <p>三. 窗户通风改造</p> <ol style="list-style-type: none"> 1. 90 系列中空推拉窗实测为单层玻璃,与招投标文件规定的中空玻璃不符。 <p>四. 层面防水改造工程</p> <ol style="list-style-type: none"> 1. 层面太阳能光伏板基础升高后未恢复,与招投标文件规定不符。 		

检验机构代表签字:



 陈坡 (1)

 2013年11月22日

政府采购项目抽检验收报告

报告编号: 135006543

第 3 页 共 9 页

二、商务要求

序号	检查项目	项目要求	检查结果	单项判定
1	4.1 交货及完成安装的期限	签订合同后 60 个日历日内交货并完成安装。	符合要求	符合
2	4.2 数量、规格型号	应符合采购合同中“深圳市公园管理中心办公楼区修缮装修工程合同”所规定的要求。	部分型号与合同不一致	——
3	4.3 质量合格凭证或文件	供应商应提供产品的质量合格凭证或文件。	提供了部分产品的质量合格凭证	——
4	4.4 产品保修及其他服务文件	供应商应提供货物的使用说明书、原厂保修卡等附随资料,并提供由产品生产厂家签署承诺的合法、有效的保修、维修证明,该证明应符合合同规定的要求。	提供了部分产品使用说明书、原厂保修卡等附随资料	——

政府采购项目抽检验收报告

报告编号: 135006543

第 4 页 共 9 页

三、技术要求

货物名称: 屋面防水改造工程

序号	检测项目	技术要求	实测情况	单项结论
1	屋面太阳能板 拆除与恢复	(1)移除原太阳能光伏板 (2)太阳能光伏板基础升高与恢复	符合要求 未对升高后的太阳能光伏 基础进行恢复	符合 不符合

货物名称: 走廊吊顶改造

序号	检测项目	技术要求	实测情况	单项结论
1	电气配线	照明线路管内穿线 铜芯导线截面(2.5mm ² 以内)	无法测定	——
2	9寸筒灯	装饰射灯安装 吸顶式	无法测定	——
3	单联照明开关 安装	单联照明开关安装	符合要求	符合

货物名称: 楼地面工程(电气工程)

序号	检测项目	技术要求	实测情况	单项结论
1	9寸筒灯	9寸筒灯	无法测定	——
2	单联照明开关 安装	单联照明开关安装	符合要求	符合
3	单相插座安装 电流(16A)	单相插座安装 电流(16A)	10A	不符合
4	4对对绞电缆	4对对绞电缆	符合要求	符合
5	双口光纤信息 插座	双口光纤信息插座	符合要求	符合
6	电话插座(接 线盒)	电话插座(接线盒)	符合要求	符合

货物名称: 一层传阅室、档案室、资料室改造

序号	检测项目	技术要求	实测情况	单项结论
1	9寸筒灯	9寸筒灯	无法测定	——
2	单联照明开关 安装	单联照明开关安装	符合要求	符合

政府采购项目抽检验收报告

报告编号: 135006543

第 5 页 共 9 页

序号	检测项目	技术要求	实测情况	单项结论
3	单相插座安装 电流(16A)	单相插座安装 电流(16A)	空调接口为 16A, 其余为 10A。	不符合
4	4 对对绞电缆	4 对对绞电缆	符合要求	符合
5	双口光纤信息 插座	双口光纤信息插座	符合要求	符合
6	电话插座(接 线盒)	电话插座(接线盒)	符合要求	符合

货物名称: 二层党员活动室改造

序号	检测项目	技术要求	实测情况	单项结论
1	9 寸筒灯	9 寸筒灯	无法测定	——
2	单联照明开 关安装	单联照明开关安装	符合要求	符合
3	单相插座安 装 电 流 (16A)	单相插座安装 电流(16A)	10A	不符合
4	4 对对绞电缆	4 对对绞电缆	符合要求	符合
5	双口光纤信 息插座	双口光纤信息插座	符合要求	符合
6	电话插座(接 线盒)	电话插座(接线盒)	符合要求	符合

货物名称: 档案室消防报警及监控系统

序号	检测项目	技术要求	实测情况	单项结论
1	报警联动一 体机	(1) 消防报警控制主机 (2) 工作环境: 室内, 温度-10℃~+55℃, 相对湿度≤95%(40℃±2℃无凝露) 系统容量: 单机最大容量为 40×2×324=25,920, 报警点组网台数: 支持 20 台控制器, 互联组网容量: 最大容量为 20×25,920=518,400 报警点 (3) 立柜式 600*590*1750mm	无此设备	不符合
2	报警装置	(1) 楼层火灾显示盘	无此设备	不符合
3	模块(接口)	(1) 智能控制模块	无此设备	不符合

政府采购项目抽检验收报告

报告编号: 135006543

第 6 页 共 9 页

序号	检测项目	技术要求	实测情况	单项结论
4	模块(接口)	(1)智能信号模块	无此设备	不符合
5	电气配线	(1)信号线 (2)ZR-RVS2*1.5mm ² (3)管内穿线	符合要求 管内穿线,无法测定。 管内穿线,无法测定。	符合 —— ——
6	电气配线	(1)信号线 (2)ZR-RVS2*1.5mm ² (3)管内穿线	符合要求 管内穿线,无法测定。 管内穿线,无法测定。	符合 —— ——
7	点型探测器	(1)感烟探测器	符合要求	符合
8	按钮	(1)手动消防按钮 (2)带电话插孔	符合要求	符合
9	报警装置	(1)消防广播	符合要求	符合
10	自动报警系统装置调试	(1)消防报警系统调试	符合要求	符合
11	视频控制设备	(1)彩色 CCD 摄像机	符合要求	符合
12	录像、记录设备		符合要求	符合
13	监控中心设备		符合要求	符合
14	控制台和监视器柜		符合要求	符合
15	控制电缆		符合要求	符合
16	电缆桥架	(1)金属线槽 100*100 δ 1.0 (2)线槽支架制作安装 (3)支架除锈,刷红丹锈漆、调和漆各两遍	无法测定	——

货物名称: 窗户通风改造

序号	检测项目	技术要求	实测情况	单项结论
1	金属推拉窗	(1)定制铝合金成品推拉窗 (2)90系列中空推拉窗 (3)6+9A+6LOE-E 中空钢化玻璃	铝合金成品推拉窗 单层玻璃推拉窗(见附图 1) 中空玻璃	符合 不符合 ——

政府采购项目抽检验收报告

报告编号: 135006543

第 7 页 共 9 页

货物名称: 房间隔音工程改造

序号	检测项目	技术要求	实测情况	单项结论
1	办公室隔音改造	(1) 面层: 成品木质吸声板。	木制面层	—

货物名称: 办公室所有木门更换

序号	检测项目	技术要求	实测情况	单项结论
1	实木装饰门	1: 门尺寸: 2100mm*1000mm 2: 木饰面成品木门, 门厚 80mm 。	2085mm×1030mm 木饰面成品木门, 门厚 40.30mm (见附图 2)。	符合 不符合
		1: 门尺寸: 2100mm*1500mm 2: 木饰面成品木门, 门厚 80mm 。	2100mm×1578mm 木饰面成品木门, 门厚 40.91mm (见附图 3)。	符合 不符合

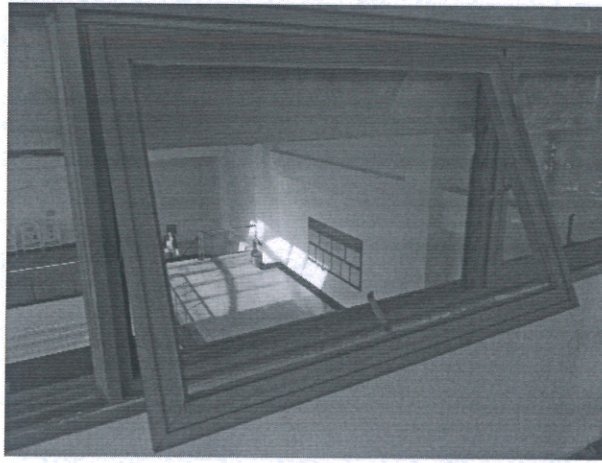
货物名称: 三楼会议室内部改造

序号	检测项目	技术要求	实测情况	单项结论
1	木制双开门	1. 爵士白大理石门套线	无大理石门套线	不符合
		2. 木制双开门	木制双开门	符合
2	800x800 米白色 优质抛光砖	1. 800mmx800mm 米白色抛光砖	(600×600)mm (见附图 4)	不符合

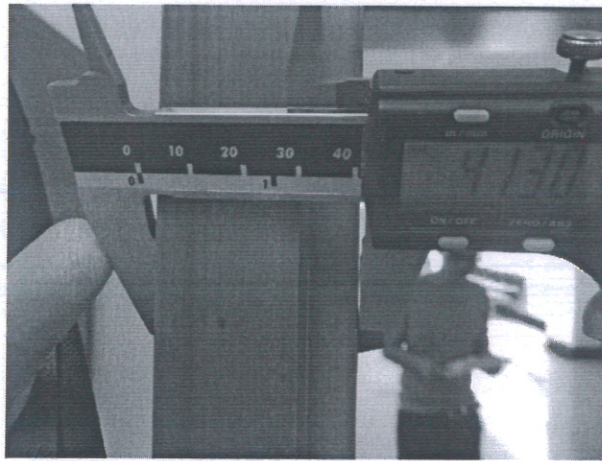
货物名称: 二、三楼卫生间改造工程

序号	检测项目	技术要求	实测情况	单项结论
1	小便器	科勒或 TOTO 或美标	非科勒或 TOTO 或美标 (见附图 5)	不符合
2	大便器	科勒或 TOTO 或美标	非科勒或 TOTO 或美标 (见附图 6)	不符合

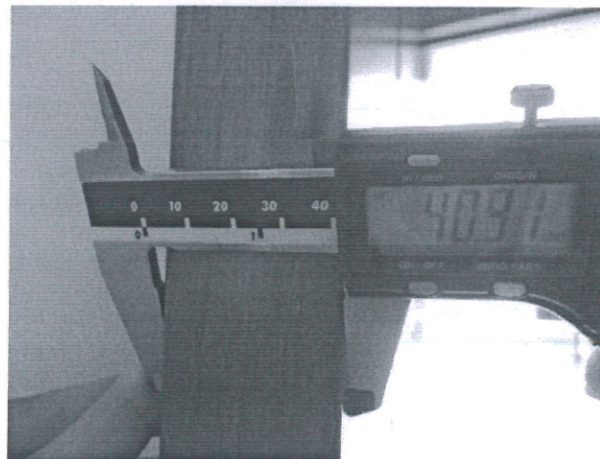
四、检测现场照片



附图 1



附图 2

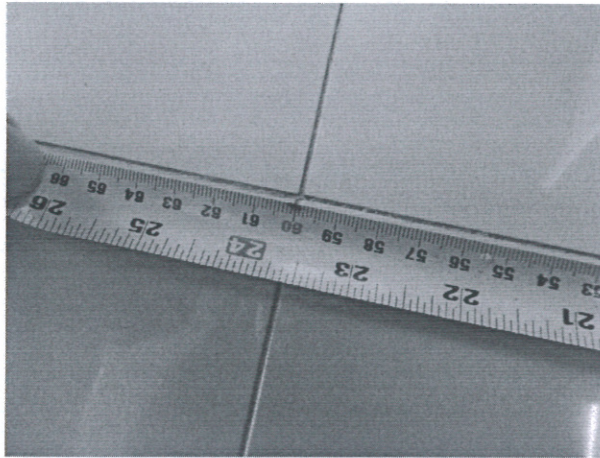


附图 3

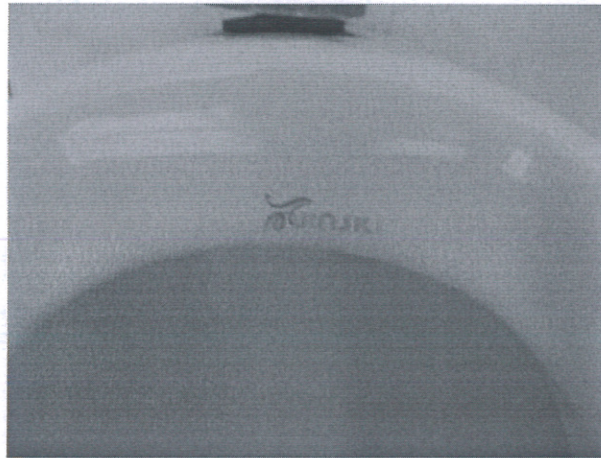
政府采购项目抽检验收报告

报告编号: 135006543

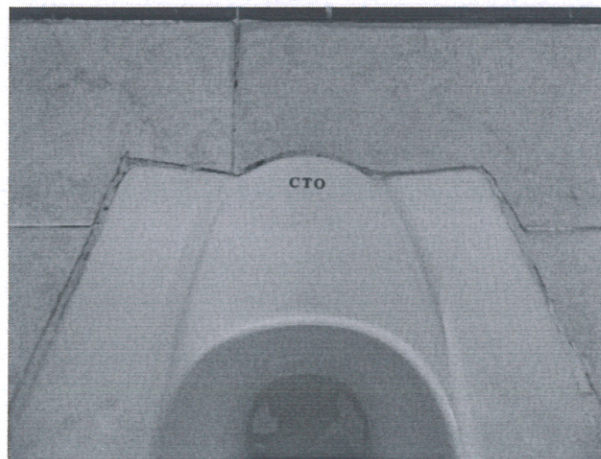
第 9 页 共 9 页



附图 4



附图 5



附图 6

