

政府采购项目合同履行抽检评价报告

报告编号: WT197600745

第 1 页 共 10 页

项目名称: 深圳市不动产登记中心-深圳市不动产大家
中心办公家具采购
项目编号: SZCG2018162460
合同编号: SZHT(2018)023764
采购单位: 深圳市不动产登记中心
供应商: 深圳市浩昱家具制造有限公司
抽检委托机构: 深圳市政府采购中心
抽检机构: 深圳市计量质量检测研究院

(检验专用章)

签发日期: 2019年04月23日



签发人:

吴海涛

审核:

郭洪智

主检:

柯建祺

政府采购项目合同履行抽检评价报告

报告编号: WT197600745

第 2 页 共 10 页

一、抽检总结

项目名称	深圳市不动产登记中心-深圳市不动产大家中心办公家具采购		
项目编号	SZCG2018162460	合同编号	SZHT (2018) 023764
采购人	深圳市不动产登记中心		
履约供应商	深圳市浩昱家具制造有限公司		
抽检机构	深圳市计量质量检测研究院		
政府集中采购机构	深圳市政府采购中心		
现场抽检地点	深圳市不动产登记中心	实验室检测抽样	<input type="checkbox"/> 是 <input checked="" type="checkbox"/> 否
现场抽检日期	2019. 04. 17	环境条件	——
抽检依据	<input type="checkbox"/> 法律法规、政府规章 <input checked="" type="checkbox"/> 采购文件 <input checked="" type="checkbox"/> 标准 <u>SZDB/Z 319-2018 政府采购项目合同履行抽检及评价规范</u>		
现场抽检结论	<p>现场经检验, 情况如下:</p> <ol style="list-style-type: none">1. 序号 3, 双层床, 材质松木, 与采购文件中“优质进口榉木”不符 (见图一);2. 序号 4, 吧椅, 440*400mm, 非五星脚, 无万向轮, 与采购文件中“650*570mm, 铝合金五星, 万向轮”不符 (见图二);3. 序号 5, 填单台, 无不锈钢踢脚, 与采购文件中“拉丝不锈钢踢脚”不符 (见图三);4. 序号 8, 婴儿室沙发, 1700*790*680mm, 与采购文件中“1790*720*790mm”不符 (见图四);5. 序号 9, 职员椅, 塑料扶手, 与采购文件中“铝合金扶手”不符 (见图五);6. 序号 10, 折叠椅, 无扶手, 无西皮软包, 脚架银色漆, 与采购文件中“固定扶手, 西皮软包, 脚架黑色喷漆”不符 (见图六);7. 光明登记所共 24 项货物到货未安装 <p>根据现场已核查的货物的抽检结果, 结合本项目抽检方案, 抽检评价总分为 74 分, 抽检结果评价等级为 中。 具体检测结果详见政府采购项目履约评价抽检报告。</p>		

政府采购项目合同履行抽检评价报告

报告编号: WT197600745

第 3 页 共 10 页

二、抽检明细

(1) 商务要求

序号	抽检项目	技术要求	抽检结果	单项评价
1	交货时间及地点	交货时间: 合同签订后 20 天。 交货地点: 深圳市福田区彩田路 7018 号新浩都裙楼 3-4 层	符合	符合
2	数量、规格型号	应符合采购合同的要求	符合	符合

政府采购项目合同履行抽检评价报告

报告编号: WT197600745

第 4 页 共 10 页

(2) 技术条款

序号	抽检项目	技术要求	抽检结果	单项评价
中心总部新浩壹都 4 楼				
1	领导室 双人位 沙发	规格: 双人位 W1520*D860*H910 材质: 1、实木架结构, 坐面及靠背表面采用 国标一等水牛皮。 2、各连接件间不允许有裂缝、脱层、连接平 滑, 工程塑胶件牢固光滑、无气泡、无裂口及 明显杂质、颜色均匀。 3、软件包及缝纫应无破损、外形饱满、圆滑 一致、缝纫线迹均匀、嵌线圆滑挺直。	符合 符合 符合 符合	符合
2	领导室 双人位 沙发	规格: 双人位 W1790*D7200*H790 材质: 1、实木架结构, 坐面及靠背表面采用 国标一等水牛皮。 2、各连接件间不允许有裂缝、脱层、连接平 滑, 工程塑胶件牢固光滑、无气泡、无裂口及 明显杂质、颜色均匀。 3、软件包及缝纫应无破损、外形饱满、圆滑 一致、缝纫线迹均匀、嵌线圆滑挺直。	符合 符合 符合 符合	符合
3	双层床	规格: W1000*D2050H1780 材质: 优质进口榉木, 支柱不小于 120mm, 边 方厚度不小于 25mm。	符合 材质松木	不符合
4	吧椅	标准: W650*D570*H600 材料: 采用工程塑料, 有靠背不变形; 具有升降功能; 采用三洋 SGS 气压泵. 铝合金五星, 万向轮。 椅可以升降 360° 旋转, 带电镀圆盘。	440*400mm 符合 非五星脚, 无万 向轮 符合	不符合
5	填单台	规格: 4800*800*1050 材质: 1、立面柜体板材采用优质中纤板做白 色烤漆效果, 拉丝不锈钢踢脚; 2、其余板材采用优质中纤板贴优质灰白三聚 氰胺面板, 同色 PVC 封边。	符合 无不锈钢踢脚 符合	不符合
6	婴儿护 理台	规格: 860*580*480 材质: 优质工程塑胶。	符合 符合	符合
7	婴儿安 全挂椅	规格: W260*D340*H510 材质: 优质工程塑胶。	符合 符合	符合
8	婴儿室 沙发	规格: 双人位 W1790*D7200*H790 材质: 1、实木架结构, 坐面及靠背表面采用 国标一等水牛皮。 2、各连接件间不允许有裂缝、脱层、连接平 滑, 工程塑胶件牢固光滑、无气泡、无裂口及 明显杂质、颜色均匀。 3、软件包及缝纫应无破损、外形饱满、圆滑 一致、缝纫线迹均匀、嵌线圆滑挺直。	1700*790*680mm 符合 符合 符合	不符合
9	职员椅	规格: 标准 W650*D630*H910- 1020	符合	不符合

政府采购项目合同履约抽检评价报告

报告编号: WT197600745

第 5 页 共 10 页

序号	抽检项目	技术要求	抽检结果	单项评价
中心总部新浩壹都 4 楼				
		材料: 采用网布面料。扶手是铝合金一次成型, 抛光处理, 2D 升降功能; 底盘结构; 具有升降、倾仰、等功能; 采用铝合金铸造五星脚架; PU 面扶手, 隐藏式功能按钮。	扶手为塑料 符合 符合 符合	
10	折叠椅	规格: W490*D435*H835 背座为黑色环保 PP 塑胶, 烤漆铁架, 固定扶手(可向上翻), 座带布垫, 座椅可翻起可折叠包装。 坐面: 优质西皮软包; 脚架: 20MM 直径圆管, 壁厚 2.0 冷弯成型, 黑色喷漆。	符合 无扶手 无西皮软包 符合, 银色漆	不符合
光明登记所				
1	等候椅	规格: W1800*D800*H680MM 坐面: 采用 3MM 厚度氧化铝板冲压, 焊接成型, 表面喷涂处理; 边条, 扶手等配件采用优质铝合金经模具压铸成型。	到货未装	——
2	洽谈桌	桌子: 白色 3CM 厚高密度板烤漆, 铝合金 4 星脚	到货未装	——
3	洽谈椅	规格: W800*D800*H720MM 椅: 可用弹性绒布或西皮饰面, 内框架为铁架, 铝合金 4 星脚, 可升降旋转。	到货未装	——
4	吧椅	W650*D570*H600 材料: 采用工程塑料, 有靠背不变形; 具有升降功能; 铝合金五星, 万向轮。 椅可以升降 360° 旋转, 带电镀园盘。	到货未装	——
5	引导台	规格: W1800*D800*H1050 材质: 1、立面柜体板材采用中纤板做白色烤漆效果, 拉丝不锈钢踢脚; 2、其余板材采用中纤板贴优质灰白三聚氰胺面板, 同色 PVC 封边。	到货未装	——
6	卡位	规格: W1800*D1800*H1200 面板为 L 型面板, 全铝合金骨架结构 面板: 25MM 厚台面; 配置: 屏风外框采用优质铝合金外框架, 壁厚 1.2mm; 配置大中杆托比支撑面板, 使面板稳固性极好; 线板可开插座孔位; 具有走线功能; PVC 全自动封边技术。 配三抽柜, 推柜, 休息床, 键盘架, 主机架。	到货未装	——
7	职员椅	规格: 标准 W650*D630*H910- 1020 材料: 采用网布面料。扶手是铝合金一次成型, 抛光处理, 2D 升降功能; 底盘结构; 具有升降、倾仰、等功能;	到货未装	——

政府采购项目合同履约抽检评价报告

报告编号: WT197600745

第 6 页 共 10 页

序号	抽检项目	技术要求	抽检结果	单项评价
中心总部新浩壹都 4 楼				
		采铝合金铸造五星脚架; PU 面扶手, 隐藏式功能按钮。		
8	窗口边柜	规格: W1000*D600*H760 材质: 1、面板: 基材采用 25MM 三胺刨花板, 面贴防火板。三聚氰胺贴面; 2、全自动直线封边封四边, 同色 2.0mm 厚 PVC 封边。	到货未装	——
9	窗口用文件柜	规格: W900*D400*H2000 材质: 1、面板: 基材采用 25MM 三胺刨花板, 面贴防火板。三聚氰胺贴面(免油漆); 2、全自动直线封边封四边, 同色 2.0mm 厚 PVC 封边。	到货未装	——
10	茶水柜	规格: W800*D400*H850 材质: 基材采用高密度纤维板, 表面贴木皮, 实木封边。	到货未装	——
11	管理室班台	规格: W2000*D900*H760 材质: 1、面板: 基材采用 25MM 三胺刨花板, 面贴防火板。三聚氰胺贴面。 2、五金钢架; 3、全自动直线封边封四边, 同色 2.0mm 厚 PVC 封边。 4、配电脑固定架。 5、配排线位及插座固定架。	到货未装	——
12	管理室沙发	规格: 1+3+1 单位: W940*D800*H790 三位: W1960*D800*H790 面料采用牛皮面料; 不锈钢装饰脚架。	到货未装	——
13	茶几	规格: W1200*D600*H450 材质: 基材采用纤维板, 表面贴木皮, 实木封边。	到货未装	——
14	补件室沙发	规格: 3 人位 W1960*D800*H790 面料采用牛皮面料	到货未装	——
15	婴儿室沙发	规格: 双人位 W1790*D7200*H790 材质: 1、实木架结构, 坐面及靠背表面采用牛皮。 2、各连接件间不允许有裂缝、脱层、连接平滑, 工程塑胶件牢固光滑、无气泡、无裂口及明显杂质、颜色均匀。 3、软件包及缝纫应无破损、外形饱满、圆滑一致、缝纫线迹均匀、嵌线圆滑挺直。	到货未装	——
16	领导室班台	规格: W2000*D1000*H760 材质: 木皮贴面, 密度板基材, 实木封边带副台及吊柜, 台面设皮垫。	到货未装	——
17	班椅	规格: 标准 W650*D690*H1160-1260 材质: 1、实木框架结构, 椅面及靠背表面采	到货未装	——

政府采购项目合同履行抽检评价报告

报告编号: WT197600745

第 7 页 共 10 页

序号	抽检项目	技术要求	抽检结果	单项评价
中心总部新浩壹都 4 楼				
		用牛皮。 2、各连接件间不允许有裂缝、脱层、连接平滑,工程塑胶件牢固光滑、无气泡、无裂口及明显杂质、颜色均匀。 3、软件包及缝纫应无破损、外形饱满、圆滑一致、缝纫线迹均匀、嵌线圆滑挺直。		
18	领导室沙发	规格: 1+3+1 三位: W2050*D860*H910 单位: W1190*D860*H910 面料采用牛皮面料%; 木扶手脚架。	到货未装	---
19	文件柜	规格: W900*D400*H2000 材质: 基材采用纤维板,表面贴木皮,实木封边。	到货未装	---
20	餐桌	规格: W2000*D1000*H760 选用三聚氰胺板,铝合金封边; 支架采用: 不锈钢圆钢管;	到货未装	---
21	餐椅	椅面采用: 工程塑胶 PPC; 支架: 橡木脚架。	到货未装	---
22	双层床	规格: W1000*D2050*H1780 材质: 榉木,支柱不小于 120MM,边方厚度不小于 20MM。 含 10 公分厚度乳胶床垫。	到货未装	---
23	更衣柜	规格: W1000*D600*H2400 基材:表面采用优质木纹防火板贴面花板; 顶板及层板用 25MM 厚板材,门板侧板及背板用 15MM 厚板材。每格内置铝合金挂衣杆一条,层板一块。	到货未装	---
24	多功能储物柜	规格: W800*D600*H750 基材: 表面采用优质木纹防火板贴面板,采用优质 PVC 封边	到货未装	---

政府采购项目合同履行抽检评价报告

报告编号: WT197600745

第 8 页 共 10 页

(3) 抽检照片



图一

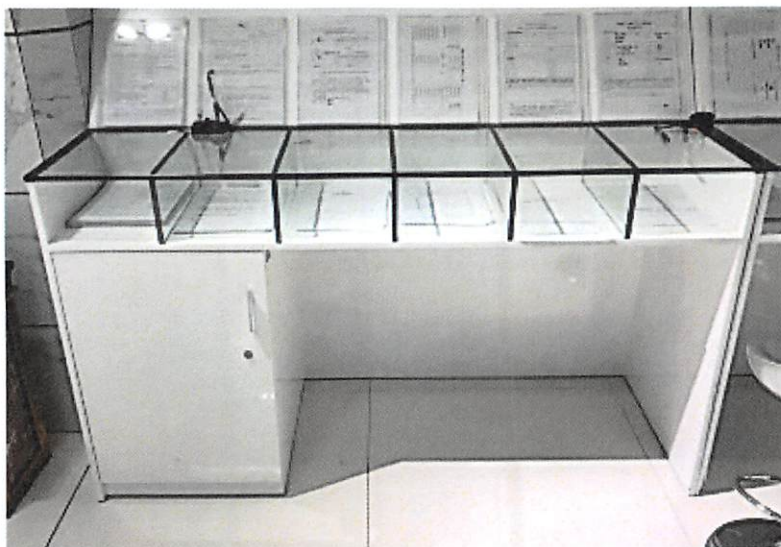


图二

政府采购项目合同履行抽检评价报告

报告编号: WT197600745

第 9 页 共 10 页



图三

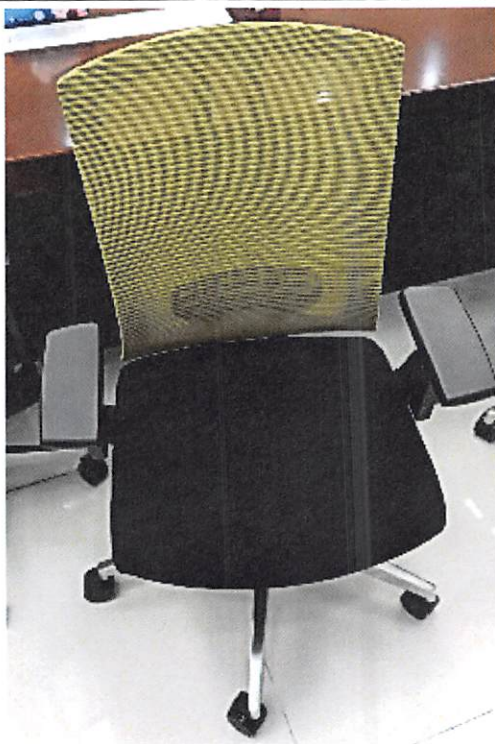


图四

政府采购项目合同履行抽检评价报告

报告编号: WT197600745

第 10 页 共 10 页



图五



图六

