

政府采购项目合同履约抽检评价报告

报告编号: WT187603405

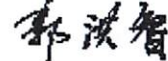
第 1 页 共 24 页

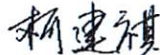
项目名称: 办公家具
项目编号: SZCG2017155557
合同编号: SZHT(2017)020092
采购单位: 深圳大学
供应商: 东莞市华艺家具有限公司
抽检委托机构: 深圳市政府采购中心
抽检机构: 深圳市计量质量检测研究院

(检验专用章)

签发日期: 2018年12月03日

签发人:  (所长)

审核: 

主检: 

政府采购项目合同履行抽检评价报告

报告编号: WT187603405

第 2 页 共 24 页

一、抽检总结

项目名称	办公家具		
项目编号	SZCG2017155557	合同编号	SZHT(2017)020092
采购人	深圳大学		
履约供应商	东莞市华艺家具有限公司		
抽检机构	深圳市计量质量检测研究院		
政府集中采购机构	深圳市政府采购中心		
现场抽检地点	深圳大学南校区	实验室检测抽样	<input type="checkbox"/> 是 <input checked="" type="checkbox"/> 否
现场抽检日期	2018. 11. 28	环境条件	/
抽检依据	<input type="checkbox"/> 法律法规、政府规章 <input checked="" type="checkbox"/> 采购文件 <input checked="" type="checkbox"/> 标准 <u>SZDB/Z 319-2018 政府采购项目合同履行抽检及评价规范</u>		
现场抽检结论	<p>在抽检现场, 通过对货物进行抽检, 情况如下:</p> <p>商务要求:</p> <p>在抽检现场, 100 项货物中, 序号 3 班台, 序号 7 台式电脑桌, 序号 10 资料室桌椅, 序号 12 屏风卡位, 序号 13 屏风卡位, 序号 22 刺绣操作台, 序号 24 办公椅, 序号 26 办公椅, 序号 42 条柜, 序号 44 临摹柜, 序号 50 阅览室沙发组合, 序号 55 讲台, 序号 60 会议台, 序号 66 会议椅, 序号 72 储物架, 序号 75 资料室书架、杂志架, 序号 77 面料陈列储物架, 序号 78 服装展示陈列架, 序号 85 教师用二分之一小圆台, 序号 86 蜡染操作台, 序号 89 移动展架, 序号 95 休闲沙发组合, 序号 96 展柜, 序号 98 屏风, 序号 100 设备存放柜共 25 项货品未送货; 序号 17 办公微格, 序号 80 机房操作台、序号 81 设备维修台, 序号 82 磁性钢化玻璃白板, 序号 83 白板, 序号 91 圆形会议桌, 序号 93 会议桌, 序号 94 智能会议桌共 8 项到货未装。</p> <p>技术要求</p> <ol style="list-style-type: none">1. 序号 2, 办公桌, 1600*700*750mm, 与采购文件中“1600*800*750mm”不符;2. 序号 4, 电脑台, 台面为实木, 无键盘托, 与采购文件中“台面为三聚氰胺板、含键盘托”不符; (见图一)3. 序号 5, 电脑桌椅, 无键盘托, 与采购文件中“含键盘托”不符; (见图二)4. 序号 8, 维修台, 桌面板人造板, 与采购文件中“桌面板选用 12.7mm 双面实芯理化板”不符;		

政府采购项目合同履行抽检评价报告

报告编号: WT187603405

第 3 页 共 24 页

5. 序号 11, 教师办公桌椅, 台面基材为中纤板, 与采购文件中“基材采用刨花板”不符; (见图三)

6. 序号 15, 办公卡位, 铝合金框架厚度 33mm、台面板基材采用中纤板, 与采购文件中“铝合金框架厚度 60mm、台面板基材采用刨花板”不符; (见图四)

7. 序号 16, 屏风工作位, 台面基材中纤板、无键盘架, 与采购文件中“台面板基材采用刨花板、含键盘架”不符;

8. 序号 18 教室课桌椅, 无升降功能, 与采购文件中“支架升降”不符; (见图六)

9. 序号 20, 课桌椅, 1200*500*750mm、椅子无布料、座面不可翻折, 与采购文件中“1400*500*750mm、椅子布料、座面可翻折”不符 (见图五);

10. 序号 28, 电脑椅, 不带透气孔, 与采购文件中“椅背带透气孔”不符 (见图七);

11. 序号 32, 椅子, 黑色, 与采购文件中“背板白色, 内板 4 种颜色”不符;

12. 序号 40, 工具柜, 非不锈钢, 与采购文件中“采用不锈钢板”不符 (见图八);

13. 序号 41, 展示柜, 铝合金, 与采购文件中“冷轧钢板”不符 (见图九);

14. 序号 49, 休闲沙发组合, 无小圆桌, 与采购文件中“配小圆桌”不符;

15. 序号 61, 会议桌椅, 方形, 与采购文件中“椭圆形”不符;

16. 序号 63, 组合会议桌, 布椅, 与采购文件中“皮质椅”不符 (见图十);

17. 序号 64, 访谈桌椅, 台面中纤板, 与采购文件中“基材采用刨花板”不符;

18. 序号 65, 会议条形台, 木皮贴面胶合板, 与采购文件中“三聚氰胺刨花板”不符;

根据现场抽检评价, 结合本项目抽检方案, 抽检评价总分为 60.9 分, 抽检结果评价等级为 中。

具体检测结果详见政府采购项目履约评价抽检单。

政府采购项目合同履行抽检评价报告

报告编号: WT187603405

第 4 页 共 24 页

二、抽检明细

(1) 商务要求

商务条款				
序号	抽检项目	技术要求	抽检结果	单项评价
1	交货时间及地点	签订合同后 40 天（日历日）内交货。	在抽检现场，100 项货物中，25 项未送货，8 项到货未安装	不符合
2	数量、规格型号	应符合采购合同中的要求。	符合	符合
3	质量保证	供方提供的货物必须是全新的（包括零部件），有关货物必须符合国家检测标准，或具有有关质检部门出具的产品检验合格证明。	符合	符合

政府采购项目合同履行抽检评价报告

报告编号: WT187603405

第 5 页 共 24 页

(2) 技术条款

序号	抽检项目	技术要求	抽检结果	单项评价
1	办公桌	1800*900*760 1. 贴面材料: 采用木皮。 2. 基材: 采用中密度纤维板。 3. 桌面皮垫: 超纤皮, 线盒盖: 铝合金材质 4. 五金配件: 优质锁具(抽屉装配有侧面联动锁)路轨。滑轨: 滚珠式三节滑轨, 推拉平稳, 有制动功能和自动回位功能。铰链为缓冲铰链。 5. 配副台、主机架电脑托盘各 1 个带副台: 含掩门柜、抽屉柜、主机柜;	符合 符合 符合 符合 符合	符合
2	办公桌	1600*800*750 1. 台面板为中密度纤维板, 实木皮贴面及封边, 桌子下带挡板, 白色烤漆。台面造型为多边形, 边角处圆角处理; 台面为白色烤漆和木色拼色设计。 2. 基材: 采用中密度纤维板。 3. 台脚选用直径 50mm 优质一级冷轧方钢管。 4. 含台底柜、主机柜, 钢制部分表面静电粉末喷涂。	1600*700*750mm 符合 符合 符合	不符合
3	班台	1600*800*750 1. 台面板为中密度纤维板, 实木皮贴面及封边, 桌子下带挡板, 白色烤漆。台面造型为多边形, 边角处圆角处理; 台面为白色烤漆和木色拼色设计。 2. 基材: 采用中密度纤维板。 3. 台脚选用直径 50mm 优质一级冷轧方钢管。 4. 含台底柜、主机柜, 钢制部分表面静电粉末喷涂。	未送货	不符合
4	电脑台	1600*600*720 1. 台面板为三聚氰胺板, 厚度 25mm, 同色 PVC 封边。钢架采用一级优质冷轧钢板, 材料厚度 $\geq 0.8\text{mm}$ 。 2. 含主台、抽屉、主机架、键盘托。配优质拉手, 独立锁具。	符合 台面为实木 无键盘托	不符合

政府采购项目合同履约抽检评价报告

报告编号: WT187603405

第 6 页 共 24 页

序号	抽检项目	技术要求	抽检结果	单项评价
5	电脑桌椅	桌: 1600*600*750 1. 钢木结构, 整个桌架采用冷轧钢板, 材料厚度 $\geq 1.5\text{mm}$ 。 2. 含主台、三抽屉柜、主机架、键盘托。配优质拉手, 独立锁具。 3. 含椅子。工程 PP 塑料一体成型靠背、椅面。椅脚为实木椅腿, 钢制喷涂钢管加固连接。	符合 符合 无键盘托 符合	不符合
6	电脑桌椅	桌: 800*600*750 1. 台面为三聚氰胺板, 厚度 25mm, 同色 PVC 封边。 2. 台脚选用 50*50mm 优质一级冷轧方钢管, 厚度 $\geq 1.5\text{mm}$ 。 3. 钢制部分表面静电粉末喷涂。 4. 含椅子。椅面、椅背为超纤皮。椅脚为钢制电镀材质。	符合 符合 符合 符合	符合
7	台式电脑桌	800*600*750 1. 台面: 木纹色三聚氰胺浸渍纸贴面, 基材采用刨花板, 厚度 25mm, 同色 PVC 封边。 2. 其它配件: 采用优质五金配件, 带木质键盘架, 带主机架。	未送货	不符合
8	维修台	2000*1000*750 1. 桌面板: 选用 12.7mm 双面实芯理化板。 2. 台脚选用冷轧钢板, 厚度 $\geq 1.0\text{mm}$ 。钢制部分表面高温静电喷粉处理。	符合 桌面人造板 符合	不符合
9	电脑台	1600*600*720 1. 台面: 木纹色三聚氰胺浸渍纸贴面, 基材采用刨花板, 厚度 25mm, 同色 PVC 封边。 2. 桌架及主机架采用优质钢材, 表面静电喷塑处理。脚架壁厚不低于 1.5mm, 带可调平脚垫。	符合 符合 符合	符合
10	资料室桌椅	桌: 1200*600*750 1. 桌台面: 木纹色三聚氰胺浸渍纸贴面, 基材采用刨花板, 厚度 25mm, 同色 PVC 封边。 2. 椅面、椅背为超纤皮, 内为 3. 椅脚为钢制电镀。	未送货	不符合

政府采购项目合同履约抽检评价报告

报告编号: WT187603405

第 7 页 共 24 页

序号	抽检项目	技术要求	抽检结果	单项评价
11	教师办公桌椅	1200*600*1200 1. 台面: 木纹色三聚氰胺浸渍纸贴面, 基材采用刨花板, 厚度 25mm, 同色 PVC 封边。 2. 铝合金屏风框架, 厚度不小于 30mm, 屏风面板可选三聚氰胺板/玻璃/扪布。 3. 配台底三抽活动柜一个, 活动主机架一个。 4. 含椅子: 专业办公网布饰面, 尼龙背架, PP201 扶手, 黑色汽杆, 直径不低于 600mm; 普通黑色尼龙轮, 直径 60mm。	符合 台面基材中纤板 符合 符合 符合	不符合
12	屏风卡位	1400*1400*110 1. 垂直于中轴线上的屏风, 320 款屏风铝合金框架厚度 32mm, 壁厚不小于 1.0mm。内置式屏风水平调校装置。内置式综合布线系统, 强弱电分离, 每个卡位根据甲方需求预留面板位。 2. L 型台面板, 台面为整板, 转角处为圆弧设计; 木纹色三聚氰胺浸渍纸贴面, 基材采用刨花板, 厚度 25mm, 2.0mm 厚 PVC 封边。配 1 个塑料线盒盖; 3. 配置一个塑料键盘架, 带活动抽屉柜、主机托架	未送货	不符合
13	屏风卡位	1200*600*1100 1. 铝合金框架厚度不小于 30mm, 壁厚不小于 1.2mm。位于卡位的台面以下的部分均为双面优质冷轧钢板, 厚度 0.8mm; 台面上为防火板与钢化玻璃结合; 2. 台面板: 木纹色三聚氰胺浸渍纸贴面, 基材采用 E1 刨花板, 厚度 25mm, 2.0mm 厚 PVC 封边 3. 配三斗抽屉柜, 采用三节导轨, 带联动锁; 配活动主机架。	未送货	不符合
14	办公折叠屏风	600mm*1800mm*25mm 1. 铝合金框架, 活动脚, 亚克力太阳板, 每套 6 片	符合 符合	符合
15	办公卡位	2000*2000*1200 1. 铝合金框架厚度 60mm, 壁厚不小于 1.2mm。位于卡位的台面以下的部分均为双面优质冷轧钢板, 厚度 0.8mm; 台面上为防火板与钢化玻璃结合; 2. 台面板: 木纹色三聚氰胺浸渍纸贴面, 基材	符合 厚度 33mm 台面基材中纤板	不符合

政府采购项目合同履约抽检评价报告

报告编号: WT187603405

第 8 页 共 24 页

序号	抽检项目	技术要求	抽检结果	单项评价
		<p>采用刨花板, 厚度 25mm, 2.0mm 厚 PVC 封边。</p> <p>3. 配置: 屏风、台面板、挂衣柜 1 个、活动柜 1 个、隐含折叠床 1 个、电脑托盘 1 个、钢制支撑脚。</p> <p>4. 活动柜. 挂衣柜: 挂衣柜同钢制屏风一样高, 柜内配挂衣通。配独立锁具。活动柜为三斗抽屉, 一体成型拉手, 采用三节导轨, 配联动锁。</p> <p>5. 折叠床柜: 折叠床采用优质冷轧钢管, 床架带静音轮子。</p>	<p>符合</p> <p>符合</p> <p>符合</p>	
16	屏风工位	<p>1400*1400*1200 (10 位/套)</p> <p>1. 垂直于中轴线上的屏风, 铝合金框架厚度不小于 28mm, 壁厚不小于 1.2mm。位于卡位的台面以下的部分均为双面优质冷轧钢板, 厚度 0.8mm; 台面上为防火板与钢化玻璃结合;</p> <p>2. 中轴线上的屏风, 铝合金框架厚度不小于 40mm, 壁厚不小于 1.2mm, 位于卡位的台面以下均为双面优质冷轧钢板, 厚度 0.8mm; 台面上为防火板与挂件槽结合;</p> <p>3. 内置式屏风水平调校装置。内置式综合布线系统, 强弱电分离, 每个卡位根据甲方需求预留面板位。</p> <p>4. L 型台面板, 台面为整板, 转角处为圆弧设计; 台面为木纹色三聚氰胺浸渍纸贴面, 基材采用 E1 刨花板, 厚度 25mm, 2.0mm 厚 PVC 封边。配 1 个塑料线盒盖;</p> <p>5. 配置一个塑料键盘架, 带活动抽屉柜、主机托架。</p>	<p>符合</p> <p>符合</p> <p>符合</p> <p>符合</p> <p>基材中纤板</p> <p>无键盘托</p>	不符合
17	办公微格	<p>1600*1600*1200 (3 位/套)</p> <p>1. 垂直于中轴线上的屏风, 铝合金框架厚度不小于 28mm, 壁厚不小于 1.2mm。位于卡位的台面以下的部分均为双面优质冷轧钢板, 厚度 0.8mm; 台面上为防火板与钢化玻璃结合</p> <p>2. 中轴线上的屏风, 铝合金框架厚度不小于 40mm, 壁厚不小于 1.2mm, 位于卡位的台面以下均为双面优质冷轧钢板, 厚度 0.8mm; 台面上为防火板与挂件槽结合</p> <p>3. 内置式屏风水平调校装置。内置式综合布线系统, 强弱电分离, 每个卡位根据甲方需求预留面板位</p> <p>4. L 型台面板, 台面为整板, 转角处为圆弧</p>	<p>到货未装</p>	不符合

政府采购项目合同履行抽检评价报告

报告编号: WT187603405

第 9 页 共 24 页

序号	抽检项目	技术要求	抽检结果	单项评价
		设计: 台面为木纹色三聚氰胺浸渍纸贴面, 基材采用 E1 刨花板, 厚度 25mm, 2.0mm 厚 PVC 封边。配 1 个塑料线盒盖 5. 配置一个塑料键盘架, 带活动抽屉柜、主机托架。		
18	教室课桌椅	650*450*760 1. 板材: 桌面基材为中密度纤维板, 防火板饰面, 厚为 25mm, 同色封 PVC 边 (不低于 2mm), 四周倒圆角, 规格 650*450; 椅面、椅背板材质采用优质塑胶板。 2. 支架: 课桌椅主柱且钢管 $\geq 30*60*1.2\text{mm}$; 升降柱且钢管 $\geq 25*50*1.2\text{mm}$; 升降位有升降防松护垫, 升降牢固; 脚横且钢管 $\geq 25*50*1.2\text{mm}$ 。 3. 书斗: 采用冷轧钢板折弯冲压一次成形, 厚度 $\geq 0.6\text{mm}$, 折弯槽加强处理, 书斗固定牢固。 4. 挂钩: 两侧配不小于 15mm*60mm*0.8mm 冷轧板制作的挂钩, 钩端在桌面侧面边缘之内, 挂钩必须稳定牢固。 5. 脚套: 课桌及椅子落地的脚两端套用一次注塑成型的 BCS 塑胶脚套。	符合 符合 无升降 符合 符合 符合	不符合
19	变形培训桌椅	1. 椅背: 为一体射出成型。 2. 网布: 优质网状性绒布。 3. 背框转接件: 背框与钢管之间的转接件为铝合金, 表面精抛光处理, 转接件内置有弹片, 背靠可随人体坐姿转动并有扶按腰背的舒适感。 4. 座布: 采用小梨纹布。 5. 椅脚、脚垫: 成椅的四脚为钢管, 通过焊接和螺丝连为一体, 钢管表面烤深银灰色。	符合 符合 符合 符合 符合	符合
20	课桌椅	1400*500*750 1. 台面采用木纹色三聚氰胺浸渍纸贴面, 基材采用刨花板, 厚度 25mm, 2.0mm 厚 PVC 封边。 2. “L 形” 钢制脚架, 壁厚不低于 1.5mm, 表面静电喷涂, 桌面可翻折, 多个桌子可并排折叠; 桌子带连口装置, 每个桌子左右可连扣不松动; 带钢制冲孔前挡板。 3. 椅子: 塑胶靠背, 优质布料; 钢制喷涂脚架, 带耐磨防滑脚垫; 座面可翻折, 多个椅子可并排折叠。	1200*500*750mm 符合 符合 无布料 座面不可翻折	不符合

政府采购项目合同履约抽检评价报告

报告编号: WT187603405

第 10 页 共 24 页

序号	抽检项目	技术要求	抽检结果	单项评价
21	实验台	1000*L2000*H850 1. 主架: 采用 50*50*1.5mm 特制方通焊接加工制作, 表面经处理后, 采用环氧树脂静电粉末喷涂。 2. 台面: 选用 12.7mm 双面实芯理化板。	符合 符合 符合	符合
22	刺绣操作台	1500*600*750 1. 台面: 采用优质品牌纯亚克力; 厚度: 12mm; 带抽屉便于存放; 台脚选用优质一级冷轧钢板, 厚度≥0.8mm。 2. 钢制部分表面静电喷粉处理。	未送货	不符合
23	实验凳子	1. 座板+背板: 采用麻布办公椅布料。 2. 扶手垫支撑座均为高品质工程环保塑料, 直立式流线型字 PA 固定扶手。直径 60mm 尼龙脚轮; 功能: 可升降、可倾仰, 倾仰力度可调节。	符合 符合	符合
24	办公椅	1. 座板+背板: 采用麻布办公椅布料。 2. 扶手垫支撑座均为高品质工程环保塑料, 直立式流线型字 PA 固定扶手。 直径 60mm 尼龙脚轮; 功能: 可升降、可倾仰, 倾仰力度可调节。	未送货	不符合
25	中班椅	1. 坐垫、靠背采用头层牛皮; 2. 优质铝合金五星脚, 要求正常就坐可靠头部; 3. 皮质扶手, PU 脚轮; 4. 功能: 可升降、可倾仰、可三段锁定。	符合 符合 符合 符合	符合
26	办公椅	1. 椅子。办公网布饰面, 尼龙背架,	未送货	不符合
27	电脑椅	1. 工程注塑一体成型椅面。 2. 钢制脚架, 采用扁管设计, 静电喷涂。	符合 符合	符合
28	电脑椅	1. 椅面为麻布材质材质。椅背带透气孔。 2. 椅脚为电镀脚或喷漆材质。	不带透气孔 符合	不符合
29	折叠椅	1. 折叠椅, 高光 白色, 镀铬 2. 后腿/靠背架/ 前腿/ 座框/ 栓/ 合叶片: 钢, 镀铬 3. 脚: 可折叠。	符合 符合 符合	符合
30	椅子	1. 椅面、椅背为工程注塑材质, 靠背带透气孔。 2. 椅脚钢制喷涂。	符合 符合	符合
31	椅子	椅背、椅座面料均采用网布; 黑色塑胶框架; 高度可调式气囊填充腰枕; 隐藏式控制把手设计, PU 扶手面, 扶手高低、角度可调; 尼龙	符合	符合

政府采购项目合同履约抽检评价报告

报告编号: WT187603405

第 11 页 共 24 页

序号	抽检项目	技术要求	抽检结果	单项评价
		滑轮;腰枕高低可调;椅座高低可调节;无段倾仰记忆锁定设计装置。		
32	椅子	1.背板:白色 2.内板:颜色:灰蓝、白、绿、橙色4种颜色	黑色	不符合
33	上下钢掩门文件柜	900*400*1800 1.采用冷轧钢板,材料厚度 $\geq 0.8\text{mm}$,外层采用聚酯环氧粉末喷塑。 2.配优质拉手,独立锁具,上带两块活动层板,下带一块活动层板。	符合 符合 符合	符合
34	上下钢掩门文件柜	900*400*1800 1.采用0.8mm冷轧钢板,,外层采用聚酯环氧粉末喷塑。 2.配优质拉手,独立锁具,上带两块活动层板,下带一块活动层板。	符合 符合 符合	符合
35	上玻璃下钢掩门文件柜	850*400*1800 1.采用冷轧钢板,厚度 $\geq 0.8\text{mm}$,外层采用聚酯环氧粉末喷塑。 2.配优质拉手,独立锁具,上带两块活动层板,下带一块活动层板。	符合 符合 符合	符合
36	上玻璃下钢掩门文件柜	900*400*1800 1.用冷轧钢板,厚度 $\geq 0.8\text{mm}$,外层采用聚酯环氧粉末喷塑。 2.配优质拉手,独立锁具。	符合 符合 符合	符合
37	多功能柜	1000*550*2000 1.采用木纹色三聚氰胺浸渍纸贴面,基材采用刨花板,2.0mm厚同色PVC封边,侧板、顶板、层板厚度不低于25mm。	符合 符合	符合
38	保密文件柜	900*500*1800 1.采用 $\geq 1.2\text{mm}$ 冷轧钢钢板,柜体采用亚光静电喷漆,采用高强度电子密码锁,安全性好。 2.单门48,上下双门40	符合 符合 符合	符合
39	器材柜	900*400*1800 1.采用0.8mm冷轧钢板,外层采用聚酯环氧粉末喷塑。 2.配优质拉手,独立锁具,上下各含两件活动层板。	符合 符合 符合	符合
40	工具柜	1000*500*2000 1.采用不锈钢钢板,材料厚度 $\geq 0.8\text{mm}$ 。 2.配优质拉手,独立锁具,上下各含两件活动	符合 非不锈钢 符合	不符合

政府采购项目合同履约抽检评价报告

报告编号: WT187603405

第 12 页 共 24 页

序号	抽检项目	技术要求	抽检结果	单项评价
		层板。		
41	展示柜	900*500*2000 1. 采用冷轧钢板, 材料厚度 $\geq 0.8\text{mm}$, 外层采用聚酯环氧粉末喷塑。 2. 中间为钢化玻璃, 透明可视, 带 LED 照明。 配优质拉手, 独立锁具。	符合 铝合金 符合	不符合
42	条柜	900*450*650 1. 面、柜体采用冷轧钢板, 材料厚度 $\geq 0.8\text{mm}$, 外层采用聚酯环氧粉末喷塑。 2. 配优质拉手, 密码锁。	未送货	不符合
43	学生用储物柜	900*500*2000 1. 钢板选用冷轧钢板, 板厚 $\geq 0.8\text{mm}$ 。 2. 表面高温静电喷粉处理。 3. 每柜门配标签框、带透气孔, 配水晶拉手、独立锁具。	符合 符合 符合 符合	符合
44	临摹柜	1200*600*850 1. 全实木制作。	未送货	不符合
45	三人沙发	1. 面料: 靠背、座面、扶手采用优质头层皮饰面; 2. 钢制电镀脚架。	符合 符合	符合
46	三人沙发	1. 面料: 靠背、座面、扶手采用优质头层皮饰面; 2. 实木脚架。	符合 符合	符合
47	单人沙发	1. 面料: 靠背、座面、扶手采用优质头层皮饰面; 2. 实木脚架。	符合 符合	符合
48	L 型沙发	1. 面料: 靠背、座面、扶手采用优质头层皮饰面; 2. 外围尺寸: 2550mmL*1800mmW 3. 皮质颜色: 黑色	符合 符合 符合	符合
49	休闲沙发组合	1. 面料: 真皮皮面; 2. 配小圆桌, 直径 50CM, 台面三聚氰胺板, 钢制脚架。	符合 无小圆桌	不符合
50	阅览室沙发组合	1. 面料: 布艺饰面; 2. 配置 4 个小方茶几或圆茶几。材质为三聚氰胺板台面, 钢制喷涂脚架。	符合 符合	符合
51	长茶几	1200*600*450 1. 面料: 木皮贴面, 原木封边; 2. 基材: 中密度纤维板	符合 符合 符合	符合

政府采购项目合同履约抽检评价报告

报告编号: WT187603405

第 13 页 共 24 页

序号	抽检项目	技术要求	抽检结果	单项评价
52	茶水柜	900*400*850 1. 面料: 木皮贴面, 原木封边; 2. 基材: 中密度纤维板	符合 符合 符合	符合
53	茶水柜	1200*400*800 1. 面料: 木皮贴面, 原木封边; 2. 基材: 中密度纤维板	符合 符合 符合	符合
54	茶水柜	900*400*850 1. 采用木纹色三聚氰胺浸渍纸贴面, 基材采用刨花板, 侧板、顶板厚度不低于 25mm, 面板与柜体采用双色设计。 2. 带掩门柜、双抽屉柜(采用三节导轨)、10mm厚钢化玻璃层板。	符合 符合 符合	符合
55	讲台	2400*600*750 1. 面材、脚采用 25mm 厚优质防火板, 2. 封边采用优质 PVC 胶边, 厚度为 1.5mm; 3. 经防锈等化学处理, 静电喷涂。	未送货	不符合
56	演讲台	1. 面料: 木皮贴面; 2. 基材: 中密度纤维板	符合 符合	符合
57	会议桌	1. 面料: 木皮贴面; 2. 基材: 中密度纤维板	符合 符合	符合
58	会议桌	1. 面料: 木皮贴面; 2. 基材: 中密度纤维板	符合 符合	符合
59	会议桌	1. 面料: 木皮贴面; 2. 基材: 中密度纤维板	符合 符合	符合
60	会议台	5000*1800*760 1. 面料: 木皮贴面; 2. 基材: 中密度纤维板	未送货	不符合
61	会议桌椅	10 米椭圆形 1. 台面: 厚度 ≥ 40 mm。 2. 基材: 采用中密度纤维板, 3. 饰面: 木皮。 4. 会议台轴线方向的挡板应缩进设计, 便于人腿的伸展; 垂直于中轴线的方向加设台脚。 5. 含 25 把会议椅: 座面、靠背、扶手采用真皮, 钢制脚架。	方形 符合 符合 符合 符合 符合	不符合
62	智能会议桌	10 人会议桌 4000*1500*760 1. 台面: 厚度 ≥ 40 mm。 2. 基材: 采用中密度纤维板。 3. 饰面: 木皮。	符合 符合 符合 符合	符合

政府采购项目合同履约抽检评价报告

报告编号：WT187603405

第 14 页 共 24 页

序号	抽检项目	技术要求	抽检结果	单项评价
		4. 会议台轴线方向的挡板应缩进设计, 便于人腿的伸展; 垂直于中轴线的方向加设台脚。 5. 配 15 个会议椅会议椅: 座面、靠背采用真皮, 钢制电镀脚架。	符合 符合	
63	组合会议桌	10 人位 1200*600*750 (6 张) 1. 台面采用木纹色三聚氰胺浸渍纸贴面, 基材采用刨花板, 厚度 25mm, 2.0mm 厚同色 PVC 封边。 2. 脚架为钢制喷涂, 带钢制冲孔前挡板, 带承重刹车尼龙脚轮; 桌面可折叠组合便利设计, 多种摆放方式, 含配套 10 把彩色皮质椅。	符合 符合 布椅	不符合
64	访谈桌椅	椭圆形: 3400*1400*760 1. 台面采用木纹色三聚氰胺浸渍纸贴面, 基材采用刨花板, 厚度 25mm, 2.0mm 厚同色 PVC 封边。 2. 钢制喷涂脚架。钢制部分表面高温静电喷粉处理。 3. 含椅子。网布饰面, 尼龙背架。	符合 台面中纤板 符合 符合	不符合
65	会议条形台	1800*400*750 1. 台面采用木纹色三聚氰胺浸渍纸贴面, 基材采用刨花板, 厚度 25mm, 2.0mm 厚同色 PVC 封边。台下带挡板。台面以下带钢制置物架 2. 钢制喷涂脚架。钢制部分表面高温静电喷粉处理。	符合 木皮贴面胶合板 符合	不符合
66	会议椅	1. 皮革: 座面、靠背头层牛皮; 2. 扶手: 皮质扶手; 3. 脚架: 铝合金五星脚架。 4. 尼龙脚轮。 5. 功能: 可升降、可倾仰、可锁定。	未送货	不符合
67	会议椅	1. 皮革: 座面、靠背牛皮; 2. 扶手: 皮质扶手; 3. 脚架: 弓形钢制脚架, 带耐磨脚垫。	符合 符合 符合	符合
68	户外桌椅	1. 户外桌椅组合, 防锈铁合金支架, 喷塑, PS 塑木桌面, 含太阳伞。	符合	符合
69	休息区桌椅 (一桌四椅)	1. 桌面采用木纹色三聚氰胺浸渍纸贴面, 基材采用刨花板, 厚度 25mm, 2.0mm 厚同色 PVC 封边。台下带挡板。台面以下带钢制置物架 2. 钢制脚架。 椅:	符合 符合	符合

政府采购项目合同履约抽检评价报告

报告编号: WT187603405

第 15 页 共 24 页

序号	抽检项目	技术要求	抽检结果	单项评价
		1. 皮革: 座面、靠背优质超纤皮; 2. 脚架: 实木脚架。	符合 符合	
70	阅览桌椅	1. 台面采用木纹色三聚氰胺浸渍纸贴面, 基材采用刨花板, 厚度 25mm, 2.0mm 厚同色 PVC 封边。 2. 钢制部分表面静电喷粉处理。 3. 配灯架, 含椅子。椅子: 靠背为 PP, 座面为绒布, 脚架为钢制电镀弓形。 4. 6 人位	符合 符合 符合 符合	符合
71	长条实验桌	L2000*W1000*H850 1. 主架: 采用 50*50*1.8mm 特制方通焊接加工制作, 表面经处理后, 采用环氧树脂静电粉末喷涂。 2. 台面: 选用 12.7mm 双面实芯理化板 3. 其中 20 张为理化板台面; 其中 20 张为钢化玻璃台面, 玻璃厚度不低于 12mm 厚。	符合 符合 符合 符合	符合
72	储物架	1000*500*2000 1. 采用冷轧钢板, 层板 1.0mm, 立柱 1.5mm。	未送货	不符合
73	信报箱	1200*320*2000 1. 智能电子控制信报箱, 不锈钢箱体, 可以使用密码或感应卡开箱。	符合 符合	符合
74	书架	900*490*2150 1. 书架为全钢制双柱式, 由立柱、层板、挂板、顶板、侧板、底座、标签框等组成。材料均采用冷轧钢板。 2. 立柱: 钢制龙骨框架结构。 3. 挂板: 直接挂扣在立柱上, 以便拆装。 4. 侧板: 挂扣在内框龙骨上以便拆装。 5. 层板: 高度可随意调节, 层板下置加强筋。 6. 每段分节之间有分格挂槽, 方便扣挂配件, 可随意调换及拆装活动块件的位置, 底框可调节书架高度。 7. 每节含 5 件活动层板, 1 件顶板, 1 件底板。	符合 符合 符合 符合 符合 符合 符合	符合
75	资料室书架、杂志架	900*450*2000 1. 书架为全钢制双柱式, 由立柱、层板、挂板、顶板、侧板、底座、标签框等组成。材料均采用冷轧钢板。 2. 立柱: 钢制龙骨框架结构。 3. 挂板: 直接挂扣在立柱上, 以便拆装。	未送货	不符合

政府采购项目合同履约抽检评价报告

报告编号: WT187603405

第 16 页 共 24 页

序号	抽检项目	技术要求	抽检结果	单项评价
		4. 侧板: 挂扣在内框龙骨上以便拆装。 5. 层板: 高度可随意调节, 层板下置加强筋。 6. 每段分节之间有分格挂槽, 方便扣挂配件, 可随意调换及拆装活动块件的位置, 底框可调节书架高度。 7. 每节含 5 件活动层板, 1 件顶板, 1 件底板。		
76	陈列架	1100*490*2150 1. 书架为全钢制双柱式, 由立柱、层板、挂板、顶板、侧板、底座、标签框等组成。材料均采用冷轧钢板。 2. 立柱: 钢制龙骨框架结构。 3. 挂板: 直接挂扣在立柱上, 以便拆装。 4. 侧板: 挂扣在内框龙骨上以便拆装。 5. 层板: 高度可随意调节, 层板下置加强筋。 6. 每段分节之间有分格挂槽, 方便扣挂配件, 可随意调换及拆装活动块件的位置, 底框可调节书架高度。	符合 符合 符合 符合 符合 符合	符合
77	面料陈列储物架	900*450*1800 (5 组连体为一个) 1. 采用冷轧钢板, 材料厚度 $\geq 0.8\text{mm}$ 。 2. 配优质拉手, 独立锁具。	未送货	不符合
78	服装展示陈列架	精铁制作	未送货	不符合
79	储物架	1000*500*2000 1. 采用冷轧钢板, 层板 1.0mm, 立柱 1.5mm, 立柱截面尺寸 70mm \times 35mm, 横梁截面尺寸不低于 60mm \times 40mm, 层板底部加 4 条加强筋	符合 符合	符合
80	机房操作台	1. 采用不锈钢钢板, 厚度 $\geq 0.8\text{mm}$, 。带显示器支架、电话支架、钢制键盘抽、三抽活动柜; 2. 含弓形椅: 座面、靠背采用真皮, 钢制电镀弓形脚架。	到货未装	不符合
81	设备维修台	1100*600*1800 1. 钢木结构, 含吊柜, 材料厚度 $\geq 0.8\text{mm}$, 外层采用聚酯环氧粉末喷塑。 2. 配优质拉手, 独立锁具。 3. 含吊柜, 2 张弓形网布椅	到货未装	不符合
82	磁性钢化玻璃白板	1. 边框: 采用铝合金边框, 四角为 BAS 包角。 2. 支架: 钢制方管, 表面静电喷涂。 3. 白板可自由翻转, 角度可调节, 带四个脚轮, 带刹车功能	到货未装	不符合
83	白板	1. 边框: 采用铝合金边框, 四角为 BAS 包角。	到货未装	不符合

政府采购项目合同履约抽检评价报告

报告编号: WT187603405

第 17 页 共 24 页

序号	抽检项目	技术要求	抽检结果	单项评价
		2. 支架: 钢制方管, 表面静电喷涂。 3. 白板可自由翻转, 角度可调节, 带四个脚轮, 带刹车功能		
84	磁性板 (白色)	800*600 1. 白色, 钢, 防锈涂层, 染色环氧树脂涂料/聚酯粉涂料, 含磁块。	符合 符合	符合
85	教师用二分之一小人台	1. 天然实木, 方便固定布料。底座为实木拼接。	未送货	不符合
86	蜡染操作台	1. 纯实木。	未送货	不符合
87	打板桌	2300*1200*750 1. 台面: 采用多层夹板为基材, 面贴防火板 (高压装饰贴面板), 全实木脚架;	符合 符合	符合
88	打板用椅子	1. 实木脚架; 2. 椅面覆超纤皮。	符合 符合	符合
89	移动展架	1. 采用冷轧钢板, 厚度 $\geq 0.8\text{mm}$ 。	未送货	不符合
90	书柜	900*400*1800 1. 采用冷轧钢板, 材料厚度 $\geq 0.8\text{mm}$, 外层采用聚酯环氧粉末喷塑。 2. 配优质拉手, 独立锁具。可挂衣服	符合 符合 符合	符合
91	圆形会议桌	1. 面料: 木皮贴面, 原木封边。 2. 基材: 采用中密度纤维板	到货未装	不符合
92	人体工学电脑椅	1. 头枕、背垫、腰枕、座垫框架为一体成型, 头枕、背垫、腰枕面料为高弹力网布; 座面布料。 2. 背框、扶手支架采用铝合金一体成型; PU 扶手垫; 3. 升降行程 100mm 气压棒; 铝合金椅五星脚; 尼龙滑轮。 4. 头枕: 可根据需求做高度及角度调整; 5. 椅背可同步倾仰多段锁定; 6. 单杆式线控操作, 座垫可高低、深度调整; 7. 扶手可高低升降, 扶手面可旋转角度及前后调整。 8. 独立腰靠, 自动弹性腰枕支撑系统;	符合 符合 符合 符合 符合 符合 符合	符合
93	会议桌	8000*2400*760 1. 台面: 厚度 $\geq 40\text{mm}$ 。 2. 基材: 采用中密度纤维板 3. 饰面: 木皮。 4. 会议台轴线方向的挡板应缩进设计, 便于人	到货未装	不符合

政府采购项目合同履约抽检评价报告

报告编号: WT187603405

第 18 页 共 24 页

序号	抽检项目	技术要求	抽检结果	单项评价
		腿的伸展;垂直于中轴线的方向加设台脚。 5. 25 人位, 含会议椅: 座面靠背采用真皮, 钢制电镀脚架。		
94	智能会议桌	14 人会议桌 3600*1200*750 1. 台面: 厚度 \geq 40mm。 2. 基材: 采用中密度纤维板 3. 饰面: 木皮。 4. 一体冲压成型钢架。 5. 口字形脚架, 钢制喷涂, 壁厚不低于 1.5mm。 6. 含 14 张黑框黑网弓形椅: 钢制喷涂脚架, 绒布座面, PP 背筐及扶手。	到货未装	不符合
95	休闲沙发组合	1. 面料: 真皮皮面; 2. 钢制电镀脚架。 3. 茶几: 台面 25mm 厚三聚氰胺板, 2.0mm 厚 PVC 封边, 钢制电镀脚架。	未送货	不符合
96	展柜	900*500*2000 1. 采用冷轧钢板, 材料厚度 \geq 0.8mm。 2. 中间为钢化玻璃, 透明可视, 带 LED 照明。 配优质拉手, 独立锁具。	未送货	不符合
97	电脑椅	1. 透气网	符合	符合
98	屏风	1500*1500*1200 1. 垂直于中轴线上的屏风, 铝合金框架厚度不小于 28mm, 壁厚不小于 1.2mm。位于卡位的台面以下的部分均为双面优质冷轧钢板, 厚度 0.8mm; 台面上为防火板与钢化玻璃结合; 2. 中轴线上的屏风, 铝合金框架厚度不小于 44mm, 壁厚不小于 1.2mm, 位于卡位的台面以下均为双面优质冷轧钢板, 厚度 0.8mm; 台面上为防火板与挂件槽结合; 3. 内置式屏风水平调校装置, 内置式综合布线系统, 强弱电分离, 每个卡位根据甲方需求预留面板位。 4. L 型台面板, 台面为整板, 转角处为圆弧设计; 台面为木纹色三聚氰胺浸渍纸贴面, 基材采用 E1 刨花板, 厚度 25mm, 2.0mm 厚 PVC 封边。配 1 个塑料线盒盖; 5. 配置一个塑料键盘架, 带活动抽屉柜、主机托架	未送货	不符合

政府采购项目合同履行抽检评价报告

报告编号: WT187603405

第 19 页 共 24 页

序号	抽检项目	技术要求	抽检结果	单项评价
99	大相框	140x100cm, 铝质, 深色边框	符合	符合
100	设备存放柜	900*600*1800 1. 采用冷轧钢板, 材料厚度 $\geq 0.8\text{mm}$, 外层采用聚酯环氧粉末喷塑。 2. 配优质拉手, 独立密码锁具。	未送货	不符合

政府采购项目合同履行抽检评价报告

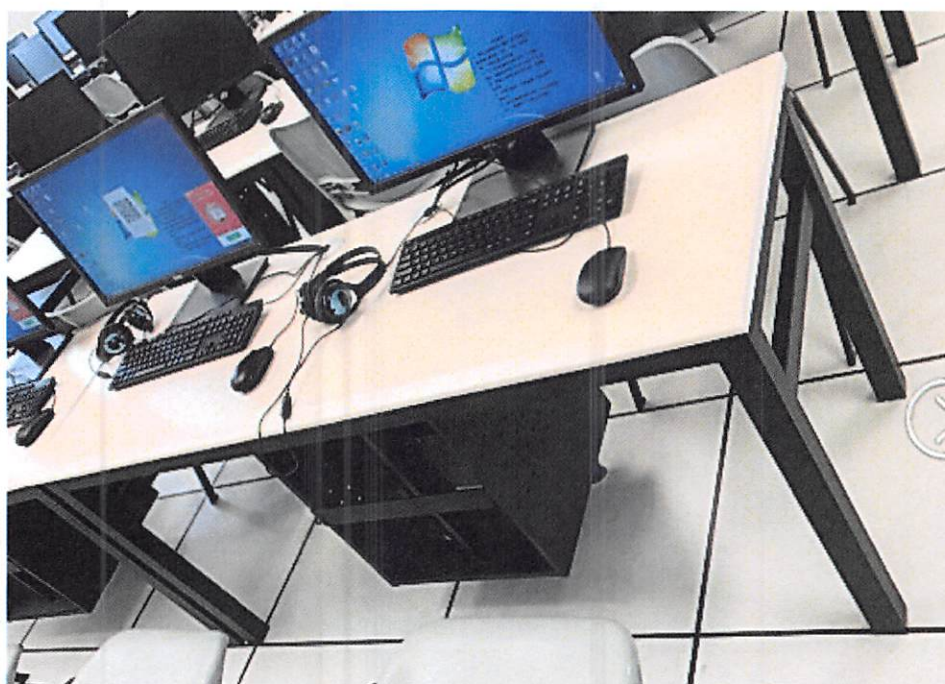
报告编号: WT187603405

第 20 页 共 24 页

(3) 抽检照片



图一

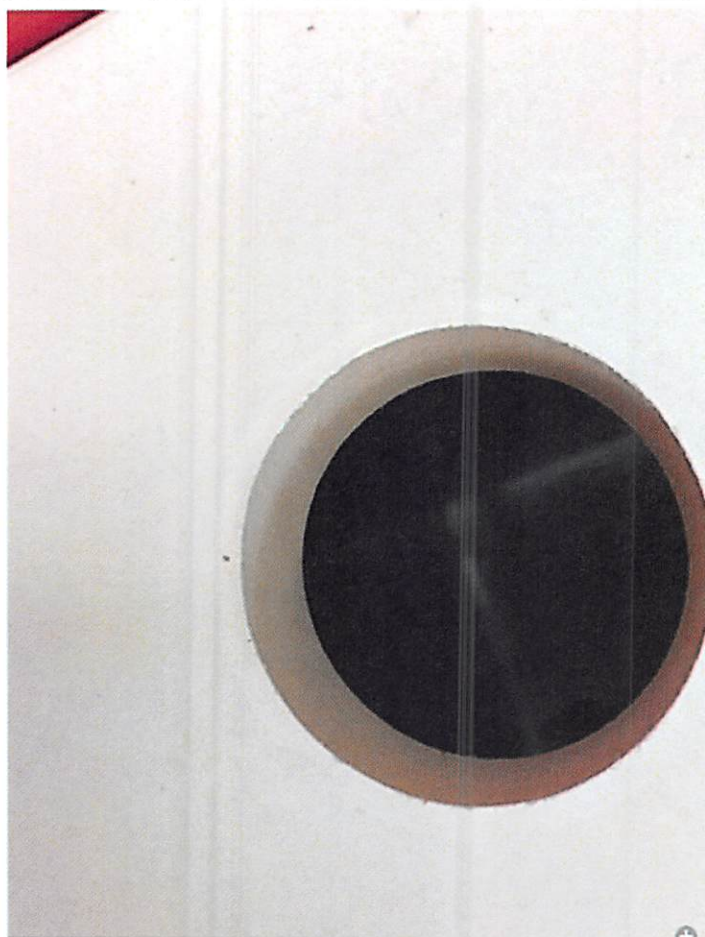


图二

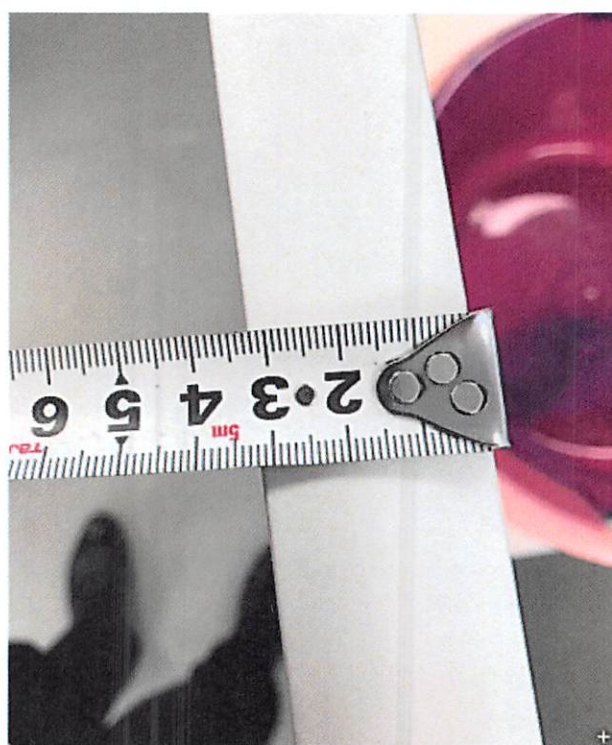
政府采购项目合同履行抽检评价报告

报告编号: WT187603405

第 21 页 共 24 页



图三



图四

政府采购项目合同履行抽检评价报告

报告编号: WT187603405

第 22 页 共 24 页



图五



图六

政府采购项目合同履行抽检评价报告

报告编号: WT187603405

第 23 页 共 24 页



图七



图八

政府采购项目合同履行抽检评价报告

报告编号: WT187603405

第 24 页 共 24 页



图九



图十