

政府采购项目合同履行抽检评价报告

报告编号: WT189300924

第 1 页 共 7 页

项目名称	高档彩色多普勒超声诊断仪		
项目编号	SZCG2017157331	合同编号	SZHT (2018) 022220
采购人	深圳市保健委员会办公室		
履约供应商	广州无线电集团有限公司		
抽检机构	深圳市计量质量检测研究院		
政府集中采购机构	深圳市政府采购中心		



签发日期: 2018 年 08 月 24 日


签发人: 李路祥
审核: 郑秀云
主检: 郑镇标

政府采购项目合同履约抽检评价报告

报告编号: WT189300924

第 2 页 共 7 页

一、抽检总结

项目名称	高档彩色多普勒超声诊断仪		
项目编号	SZCG2017157331	合同编号	SZHT (2018) 022220
采购人	深圳市保健委员会办公室		
履约供应商	广州无线电集团有限公司		
抽检机构	深圳市计量质量检测研究院		
政府集中采购机构	深圳市政府采购中心		
现场抽检地点	深圳市保健委员会办公室门诊 2 楼超声科		
现场抽检日期	2018.08.21	环境条件	温度: 27.9°C, 湿度: 71%RH
抽检依据	<input type="checkbox"/> 国家、行业及地方的法律法规、政府规章 _____ <input checked="" type="checkbox"/> 标准和技术标准文件 <u>GB 10152—2009</u> <input checked="" type="checkbox"/> 采购文件 <input type="checkbox"/> 其它 _____		
抽检结果汇总	<p>本次现场抽检是对深圳市保健委员会办公室高档彩色多普勒超声诊断仪采购项目进行抽查, 抽深圳市保健委员会办公室高档彩色多普勒超声诊断仪一套进行现场抽样检查。经抽检高档彩色多普勒超声诊断仪(型号: EPIQ5, SN:US518C0459)及配套探头 C5-1、L12-3、S5-1 和 L12-5 等, 以及检查设备随机文件, 本次抽检所检测项目符合商务条款和技术条款的要求。</p> <p>根据现场抽检评价, 结合本项目抽检方案, 抽检评价总分为 100 分, 抽检结果评价等级为优。</p> <p>具体检测结果详见政府采购项目抽检单。</p> <p>抽检机构代表签字: </p> <p>2018 年 08 月 21 日</p>		

政府采购项目合同履约抽检评价报告

报告编号: WT189300924

第 3 页 共 7 页

二、抽检明细

商务条款				
序号	代码	内容	抽检结果	单项评价
1	b	设备交付期: 设备供应商或制造商应当按医疗设备采购合同在签订合同之日起 90 天内交货。	符合要求	符合
2	b	配置: 设备供应商应交付以下产品配置: 一心脏彩色多普勒超声诊断仪, 品牌: 飞利浦, 型号: EPIQ5, 数量: 3 台。 第 1 台: 单晶体心脏探头(S5-1) 1 个 单晶体腹部探头 (C5-1) 1 个 高频线阵探头 (L12-5) 1 个 高频血管探头 (L12-3) 1 个 中文用户手册 1 本 可升降式专业超声检查床及椅子 1 套 高清采集卡 1 个 高精度稳压器 1 个 第 2 台: 单晶体心脏探头(S5-1) 1 个 单晶体腹部探头 (C5-1) 1 个 高频线阵探头(L12-5) 1 个 高频血管探头(L12-3) 1 个 中文用户手册 1 本 专业超声检查床及椅子 1 套 高清采集卡 1 个 高精度稳压器 1 个 第 3 台: 高频血管探头(L12-3) 1 个 单晶体腹部探头(C5-1) 1 个 经直肠腔内探头(C10-4EC) 1 个 单晶体腔内探头(C10-3V) 1 个 高频线阵探头(L12-5) 1 个 中文用户手册 1 本 专业超声检查床及椅子 1 套 高清采集卡 1 个 高精度稳压器 1 个 高端打印机 1 台	符合要求	符合

政府采购项目合同履约抽检评价报告

报告编号: WT189300924

第 4 页 共 7 页

3	b	文件及资质: 设备供应商应提供货物的技术文件,包括但不限于设备配置清单、产品说明书、图纸、操作手册、维护手册(含维修密码及接口数据)、质量保证文件、服务指南等,所有外文资料须提供中文译本。文件应随货物一并交付至采购人指定地点。		符合要求	符合
		进口设备必须具有报关证明文件、原产地证明和商检合格证明文件。		符合要求	符合
技术条款(采购文件技术要求)					
序号	代码	内容		抽检结果	单项评价
		招标规格	投标规格		
1	b	4.2.5 具备解剖 M 型技术,可 360 度任意旋转 M 型取样线角度方便准确的进行测量;	4.2.5 具备解剖 M 型技术,可 360 度任意旋转 M 型取样线角度方便准确的进行测量;	符合要求	符合
2	b	5.1.3 无针式探头接口: ≥ 4 个,全激活、并可互换通用	5.1.3 无针式小探头接口: 4 个,全激活、并可互换通用,可单手进行探头更换。	符合要求	符合
3	b	5.3.1 成像速度: 凸阵探头, 70° 角, 18cm 深度时, 帧速度 ≥ 25 帧/秒	5.3.1 成像速度: 凸阵探头, 70° 角, 18cm 深度时, 帧速度 25 帧/秒	C5-1:28帧/秒 符合要求	符合
4	b	5.3.2 增益调节: TGC 增益补偿 ≥ 8 段, 侧向增益补偿 ≥ 4 段, B/M 可独立调节	5.3.2 增益调节: TGC 增益补偿 8 段, LGC 侧向增益补偿 4 段, B/M 可独立调节	符合要求	符合
5	b	5.4.3 Doppler 回放 ≥ 48 秒	5.4.3 Doppler 回放: 48 秒	50 秒 符合要求	符合

政府采购项目合同履约抽检评价报告

报告编号: WT189300924

第 5 页 共 7 页

6	b	5.4.4 取样宽度及位置范围:宽度 0.5mm 至 20mm 多级可调	5.4.4 取样宽度及位置范围:宽度0.5mm 至20mm 多级可调	符合要求	符合
7	b	5.4.5 实时自动包络频谱并完成频谱测量计算;	5.4.5 实时自动包络频谱并完成频谱测量计算;	符合要求	符合
8	b	5.5.1 显示方式: 速度图、能量图、方向性能量图	5.5.1 显示方式: 速度图、能量图、方向性能量图	符合要求	符合
9	b	5.5.4 显示位置调整: 线阵扫描感兴趣的图像范围: $-20^{\circ} \sim +20^{\circ}$	5.5.4 显示位置调整: 线阵扫描感兴趣的图像范围: $-20^{\circ} \sim +20^{\circ}$	符合要求	符合
10	b	5.6.3 USB 接口 ≥ 4 个	5.6.3 USB 接口: 5 个	符合要求	符合
国家标准条款 (GB 10152—2009)					
序号	代码	内容		抽检结果	单项评价
1	b	4.2 国家标准性能要求 4.2.3 侧向(横向)分辨力, 单位 mm;		符合要求	符合
2	b	4.2.4 轴向(纵向)分辨力, 单位 mm;		符合要求	符合
3	b	4.2.5 盲区, 单位 mm;		符合要求	符合
4	b	4.2.1 最大探测深度, 单位 mm;		符合要求	符合
5	b	4.2.7 横向几何位置精度, (%)。		符合要求	符合
6	b	4.2.8 纵向几何位置精度, (%)。		符合要求	符合
注: 1. 评价条款分为极重要条款、重要条款、一般条款三类, 分别以代码 a、b、c 表示。					

政府采购项目合同履约抽检评价报告

报告编号: WT189300924

第 6 页 共 7 页

附表 1 国家标准性能要求

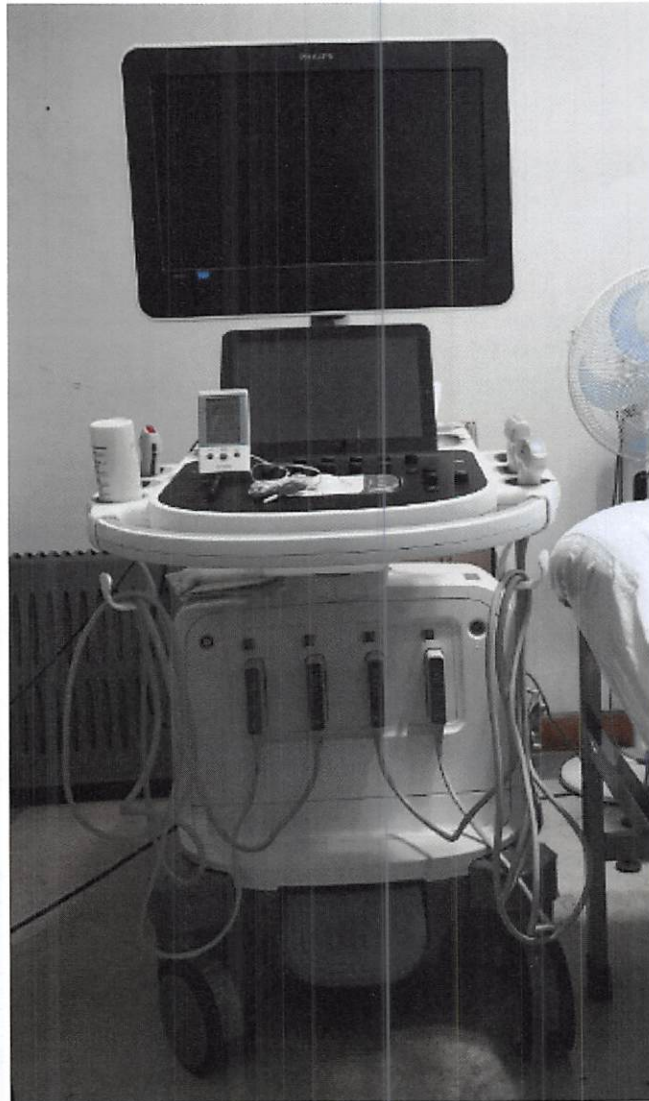
序号	检查项目	标准要求	实测结果	单项判定	
4.2 技术指标					
1	探头类型: 凸阵 (R≥60) 探头型号: C5-1 工作频率: 常规 (3.2MHz) 探头编号: (21) B2JTYC				
	1) 分辨力	侧向 (横向) 分辨力 (mm)	≤ 3 (深度 ≤ 80) ≤ 4 (80<深度 ≤ 130)	靶群深度: 30mm 分辨力: 2 mm 靶群深度: 50mm 分辨力: 2 mm 靶群深度: 70mm 分辨力: 2 mm 靶群深度: 120mm 分辨力: 3 mm	符合
		轴向 (纵向) 分辨力 (mm)	≤ 2 (深度 ≤ 80) ≤ 3 (130<深度 ≤ 130)	靶群深度: 30mm 分辨力: 1 mm 靶群深度: 50mm 分辨力: 1 mm 靶群深度: 70mm 分辨力: 1 mm 靶群深度: 120mm 分辨力: 1 mm	符合
	2) 盲区 (mm)		≤ 5	3 mm	符合
	3) 最大探测深度 (mm)		≥ 160	250 mm	符合
	4) 几何位置精度 (%)	横向几何位置精度	≤ 15	精度: 3.0%	符合
		纵向几何位置精度	≤ 10	精度: 2.0%	符合
2	探头类型: 线阵 探头型号: L12-3 工作频率: 常规 (6.5MHz) 探头编号: (21) B2KMQR				
	1) 分辨力	侧向 (横向) 分辨力 (mm)	≤ 2 (深度 ≤ 40)	靶群深度: 10mm 分辨力: 1mm 靶群深度: 30mm 分辨力: 1mm	符合
		轴向 (纵向) 分辨力 (mm)	≤ 1 (深度 ≤ 50)	靶群深度: 10mm 分辨力: 0.5mm 靶群深度: 30mm 分辨力: 0.5mm 靶群深度: 50mm 分辨力: 0.5mm	符合
	2) 盲区 (mm)		≤ 3	3mm	符合
	3) 最大探测深度 (mm)		≥ 50	100mm	符合
	4) 几何位置精度 (%)	横向几何位置精度	≤ 10	精度: 2.5%	符合
		纵向几何位置精度	≤ 5	精度: 2.0%	符合

政府采购项目合同履行抽检评价报告

报告编号: WT189300924

第 7 页 共 7 页

三、抽检照片



高档彩色多普勒超声诊断仪

—— 以 下 空 白 ——

