

# 深圳华通威国际检验有限公司

## 政府采购项目抽检报告

报告编号：ZFCJ18020055

项目名称：深圳市孙逸仙心血管医院高档彩色多普勒超声诊断仪采购

项目编号：SZCG2016141870

采购单位：深圳市孙逸仙心血管医院

供应商：南昌洋乐实业有限公司

委托机构：深圳市政府采购中心

检验机构：深圳华通威国际检验有限公司

主检：陈杰

审核：杜元仁

签发：江乃

签发日期：2018年02月08日



# 政府采购项目抽检报告

报告编号: ZFCJ18020055

第 1 页 共 9 页

项目名称	深圳市孙逸仙心血管医院高档彩色多普勒超声诊断仪采购		
项目编号	SZCG2016141870	合同编号	SZHT (2017) 017462
采购单位	深圳市孙逸仙心血管医院		
履约供应商	南昌洋乐实业有限公司		
第三评审方	深圳华通威国际检验有限公司		
抽检委托单位	深圳市政府采购中心		
现场抽检地点	深圳市孙逸仙心血管医院 (门诊楼超声 K-0304)		
现场抽检日期	2018-02-01	环境条件	22℃
抽检依据	<input checked="" type="checkbox"/> 招标文件 (采购需求) <input checked="" type="checkbox"/> 投标文件 <input checked="" type="checkbox"/> 合同 <input checked="" type="checkbox"/> 标准 (标准号: <u>GB 10152-2009</u> ) <input type="checkbox"/> 其它 _____		
现场抽检结果汇总	<p>本次现场抽检发现以下问题与招/投标文件、合同要求不一致:</p> <ol style="list-style-type: none"> <li>1. 现场检测设备交付期“送货日期: 2017-08-08”, 与合同要求“设备供应商或制造商应当按购销合同, 在合同签订后的 90 日(日历日)内完成设备的交付。(合同签订日期: 2017-01-19)”条款不符;</li> <li>2. 现场检测 2 台全身彩色多普勒超声诊断仪记录装置“主机硬盘容量: 740G”, 与招/投标文件要求“主机硬盘容量: 1024G”条款不符;</li> </ol> <p>根据现场抽检评价, 结合本项目抽检方案, 抽检评价总分为 92 分, 抽检结果评价等级为良。</p> <p>具体检测结果详见政府采购项目抽检单。</p> <p style="text-align: right; margin-top: 20px;">检验机构代表签字 </p>		

# 政府采购项目抽检报告

报告编号: ZFCJ18020055

第 2 页 共 9 页

## (1) 商务条款要求

序号	检查项目	采购需求	结果	评价	
1	设备交付期	设备供应商或制造商应当按购销合同,在合同签订后的 90 日(日历日)内完成设备的交付。	送货日期: 2017-08-08 合同签订日期: 2017-01-19	不符合	
2	配置	<b>全身彩色多普勒超声诊断仪</b>		符合要求	符合
		品牌型号: 飞利浦 EPIQ 5			
		高档主机系统	2 台		
		全身综合临床应用软件包	2 套		
		组织多普勒技术	2 套		
		心脏解剖 M 型	2 套		
		智能多普勒血管检查技术	2 套		
		二维全景成像技术	2 套		
		纯净波心脏探头 S5-1	2 个		
		纯净波腹部探头 C5-1	2 个		
		高频血管探头 L12-3	2 个		
		高频小器官探头 L15-7io	2 个		
		纯净波腔内探头 C10-3V	1 个		
		术中高频线阵探头 L12-5	1 个		
		中文用户手册	2 本		
		高级超声检查床	2 张		
		医生专用检查椅	2 个		
		高清采集卡	2 个		
		<b>食道超声仪</b>		符合要求	符合
		品牌型号: 飞利浦 Affiniti50			
		主机系统	1 台		
		全身综合临床应用软件包	1 套		
		成人心脏探头 S4-2	1 个		
		腹部凸阵探头 C6-2	1 套		
		高频线阵探头 L12-4	1 个		
		小儿经食道探头 S7-3t	1 个		
		中文用户手册	1 本		
		探头缆线管理方案	1 套		
智能多普勒血管检查技术	1 套				
组织多普勒成像功能	1 套				
3	文件	投标人提供的产品必须为整机原厂生产产品。其中,进口设备必须具有报关证明文件、原产地证明和商检合格证明文件。	有提供	符合	

M11111

# 政府采购项目抽检报告

报告编号: ZFCJ18020055

第 3 页 共 9 页

## (2) 国家标准性能要求

序号	检查项目	技术要求	结果	评价		
<b>全身彩色多普勒超声诊断仪: 飞利浦 EPIQ 5</b>						
探头: 纯净波腹部探头 探头型号: C5-1 工作频率: 1-5MHz						
1	分辨力	横向 (mm)	$\leq 3$ (深度 $\leq 80$ ) $\leq 4$ ( $80 <$ 深度 $\leq 130$ )	3 mm (深度 $\leq 80$ ) 3 mm ( $80 <$ 深度 $\leq 130$ )	符合	
		纵向 (mm)	$\leq 2$ (深度 $\leq 80$ )	2 mm (深度 $\leq 80$ )		
	盲区(mm)		$\leq 7$	3 mm	符合	
	最大探测深度(mm)		$\geq 140$	150 mm		
	几何位置 精度 (%)	横 向 几 何 位 置 精 度	$\leq 20$	0.5%	符合	
		纵 向 几 何 位 置 精 度	$\leq 10$	0.5%		
	外观结构要求		诊断系统外形应色泽均匀、表面整洁、无划痕、裂缝等缺陷		符合要求	符合
			诊断系统的文字和标志应清晰、准确、牢固		符合要求	符合
			各控制件操作应灵活、可靠、紧固件应无松动现象		符合要求	符合
	<b>食道超声仪: 飞利浦 Affiniti50</b>					
探头: 腹部凸阵探头 探头型号: C6-2 工作频率: 2-6MHz						
2	分辨力	横向 (mm)	$\leq 3$ (深度 $\leq 80$ ) $\leq 4$ ( $80 <$ 深度 $\leq 130$ )	3 mm (深度 $\leq 80$ ) 3 mm ( $80 <$ 深度 $\leq 130$ )	符合	
		纵向 (mm)	$\leq 2$ (深度 $\leq 80$ )	2 mm (深度 $\leq 80$ )		
	盲区(mm)		$\leq 7$	3 mm	符合	
	最大探测深度(mm)		$\geq 140$	140 mm		
	几何位置 精度 (%)	横 向 几 何 位 置 精 度	$\leq 20$	2.5%	符合	
		纵 向 几 何 位 置 精 度	$\leq 10$	1.5%		
	外观结构要求		诊断系统外形应色泽均匀、表面整洁、无划痕、裂缝等缺陷		符合要求	符合
			诊断系统的文字和标志应清晰、准确、牢固			

# 政府采购项目抽检报告

报告编号: ZFCJ18020055

第 4 页 共 9 页

		各控制件操作应灵活、可靠、紧固 件应无松动现象	
--	--	----------------------------	--

### (3) 招标文件技术规格要求

序号	技术要求	结果	评价
<b>全身彩色多普勒超声诊断仪：飞利浦 EPIQ 5</b>			
<b>一、技术参数</b>			
1.	系统概述:	符合要求	符合
1.1	主机成像系统:	符合要求	符合
1.2	21.5 英寸高分辨率液晶显示器		
1.3	操作面板符合人体工程学设计, 可进行高度调整及左右旋转		
1.4	动态范围: 320dB		
1.5	数字化通道: 4, 718, 592		
1.6	智能化一键图像优化技术		
1.7	自适应核磁像素优化技术, 可分级调节 5 级		
2.	先进成像技术:	符合要求	符合
2.1	具备组织多普勒技术 (TDI), 具有彩色, 谐波, PW, M 型多种模式		
2.2	具备解剖 M 型技术, 可 360 度任意旋转 M 型取样线角度方便准确的进行测量		
3.	系统通用功能	符合要求	符合
3.1	高分辨率液晶显示器: 21.5 英寸, 可上下左右任意旋转		
3.2	操作面板具备液晶触摸屏: 12 英寸, 操作面板可进行高度调整及左右旋转, 旋转角度 720 度		
3.3	探头接口: 4 个, 全激活、并可互换通用		
<b>二、探头规格</b>			
1.1	探头类型: 相控阵、凸阵、线阵	符合要求	符合
1.2	探头中具备纯净波单晶体材料探头(心脏、腹部、腔内)		
1.3	所需探头频率: 纯净波心脏相控阵探头, 频率: 1-5MHz; 纯净波腹部凸阵探头, 频率: 1-5MHz; 术中高频线阵探头, 频率: 7-15MHz; 高频血管探头, 频率: 3-12MHz; 高频小器官探头, 频率: 5-12MHz; 纯净波腔内探头, 频率: 3-10MHz;		
<b>三、主机系统性能</b>			
1.	二维显像:	符合要求	符合
1.1	增益调节: TGC 增益补偿8段, LGC 侧向增益补偿4段, B/M 可独立调节		
1.2	数字式声束形成器: 数字式全程动态聚焦, 数字式可变孔径及动态变迹		

# 政府采购项目抽检报告

报告编号: ZFCJ18020055

第 5 页 共 9 页

1.3	高分辨率放大: 放大时增加信息量, 提高分辨率及帧率	符合要求	符合
1.4	声束聚焦: 发射及接收全程连续聚焦		
1.5	接收方式: 独立接收和发射通道数, 多倍信号并行处理;		
2.	频谱多普勒:		
2.1	显示模式: 脉冲多普勒(PWD)、高脉冲重复频率(HPRF)、连续波多普勒(CW)		
2.2	最大测量速度: PWD 正或反向血流速度: 10.0m/s (0 度夹角); CWD: 血流速度19m/s	符合要求	符合
2.3	Doppler 回放48秒		
2.4	取样宽度及位置范围: 宽度0.5mm至20mm 多级可调		
2.5	实时自动包络频谱并完成频谱测量计算;		
3.	彩色多普勒:		
3.1	显示方式: 速度图(CDV)、能量图(CPA)、方向性能量图(DCPA)	符合要求	符合
3.2	扫描速率: 相控阵探头, 彩色扫描帧率: 9帧/秒		
3.3	彩色增强功能: 彩色多普勒能量图; 组织多普勒		
3.4	显示控制: 零位移动、黑白与彩色比较		
<b>四、测量和分析</b>			
4.1	一般测量: 距离、面积、周长等	符合要求	符合
4.2	产科测量与分析		
4.3	外周血管测量和计算功能		
4.4	多普勒血流测量与分析 (含自动多普勒频谱包络计算)		
4.5	心脏功能测量与分析		
<b>五、图像存储、回放、重现及病案管理:</b>			
5.1	图像存储、回放、重现及病案管理:	符合要求	符合
5.2	数字化捕捉、回放、存储静、动态图像, 实时图像传输, 实时 JPEG 解压缩, 可进行参数编程调节		
5.3	具备主机硬盘图像数据存储、DVD-RW、USB 图像存储或传输、电影回放重现单元		
5.4	病案管理单元包括病人资料、报告、图像等的存储、修改、检索和打印等		
5.5	可根据检查要求对工作站参数(存储、压缩、回放)进行编程调节;		
<b>六、输入/输出信号</b>			
6.1	输入: RGB 彩色视频; 输出: 复合视频、RGB 彩色视频、DP 高清输出	符合要求	符合
<b>七、记录装置:</b>			
7.1	主机硬盘容量: 1024G, DVD-RW、USB 图像存储及传输	主机硬盘容量: 740G	不符合
	USB 接口: 5个;	符合要求	符合
<b>食道超声仪: 飞利浦 Affiniti50</b>			
<b>一、技术参数</b>			

# 政府采购项目抽检报告

报告编号: ZFCJ18020055

第 6 页 共 9 页

1.	系统概述:	符合要求	符合
1.1	主机成像系统:		
1.2	21.5英寸高分辨率液晶显示器		
1.3	操作面板具备液晶触摸屏, 可进行高度调整及左右旋转;		
1.4	动态范围: 280dB		
1.5	数字化通道: 4, 718, 592		
1.6	自适应核磁像素优化技术, 改善边界显示, 提高分辨率, 减少伪像, 可分级调节5级		
2.	先进成像技术:	符合要求	符合
2.1	单键优化二维、多普勒图像质量		
2.2	具备血流自动追踪技术, 可跟随探头的移动实时追踪血管位置, 自动调整彩色图像(包括取样框角度、位置等), 自动优化频谱测量以保证测量值的准确性		
2.3	解剖M型技术, 可360度任意旋转M型取样线角度方便准确的进行测量		
3.	系统通用功能:	符合要求	符合
3.1	具备21.5英寸高分辨率液晶显示器, 操作面板具备滑屏触摸屏功能: 12英寸, 直接点击触摸屏即可选择需要调节的参数		
3.2	探头接口: 4个, 全激活、并可互换通用		
<b>二、探头规格</b>			
1.1	探头类型: 相控阵、凸阵、线阵	符合要求	符合
1.2	探头频率: 心脏相控阵探头, 频率: 2-4MHz; 腹部凸阵探头, 频率: 2-6MHz; 高频线阵探头, 频率4-12MHz; 小儿经食道探头, 频率: 3-7MHz		
1.3	独特的探头缆线管理方案, 降低探头缆线在使用中的混乱及减小对线缆的损害, 在使用探头扫查时降低了因探头重量而造成的压力。		
<b>三、主机系统性能</b>			
1.	二维显像:	符合要求	符合
1.1	增益调节: TGC增益补偿8段, B/M 可独立调节		
1.2	高分辨率放大: 放大时增加信息量, 提高分辨率及帧率		
2.	频谱多普勒:	符合要求	符合
2.1	显示模式: 脉冲多普勒(PWD)、高脉冲重复频率(HPRF)		
2.2	显示方式: B/D、D、B/CDV、B/CPA、B/CDV/PW; B/CPA/PW		
2.3	最大测量速度: PWD 正或反向血流速度: 7.6m/s(0度夹角);		
2.4	Doppler 回放48秒		
2.5	显示控制: 反转显示(上/下)、零移位、B-刷新、D扩展、B/D扩展, 局放及移位		
2.6	实时自动包络频谱并完成频谱测量计算;		
3.	彩色多普勒:	符合要求	符合

# 政府采购项目抽检报告

报告编号: ZFCJ18020055

第 7 页 共 9 页

3.1	具有双同步/三同步显示(B/D/CDV)		
3.2	彩色显示速度: 最低平均血流显示速度: 5mm/s (非噪声信号)		
3.3	显示控制: 零位移动、黑白与彩色比较		
<b>四、测量和分析</b>			
4.1	一般测量: 距离、面积、周长等	符合要求	符合
4.2	外周血管测量和计算功能		
4.3	多普勒血流测量与分析 (含自动多普勒频谱包络计算)		
4.4	具备介入临床应用选件, 增强介入手术、活检可视化超声辅助成像;		
<b>五、图像存储、回放、重现及病案管理:</b>			
5.1	数字化捕捉、回放、存储静、动态图像, 实时图像传输, 实时JPEG 解压缩, 可进行参数编程调节	符合要求	符合
5.2	具备主机硬盘图像数据存储、DVD-RW、USB图像存储或传输、电影回放重现单元		
5.3	病案管理单元包括病人资料、报告、图像等的存储、修改、检索和打印等		
5.4	可根据检查要求对工作站参数(存储、压缩、回放)进行编程调节;		
<b>六、输入/输出信号</b>			
6.1	输入: VCR、外部视频、RGB 彩色视频, 输出: 复合视频、RGB 彩色视频、DP 高清输出;	符合要求	符合
<b>七、记录装置:</b>			
7.1	主机硬盘容量: 500G, DVD-RW、USB图像存储及传输	符合要求	符合
	USB 接口: 4个;	符合要求	符合



# 政府采购项目抽检报告

报告编号: ZFCJ18020055

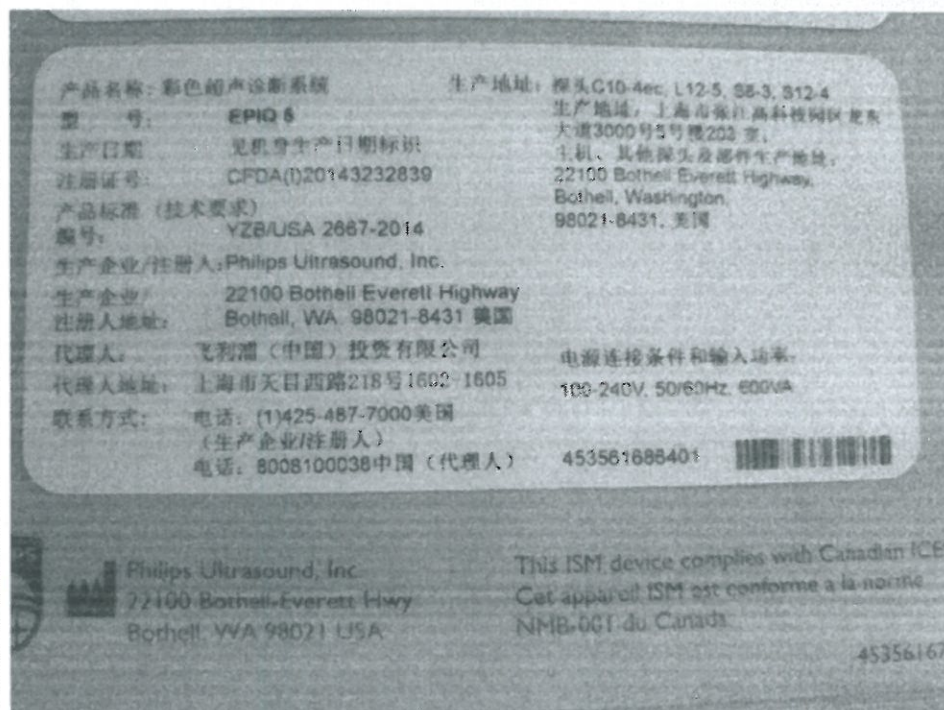
第 8 页 共 9 页

附录: 检测图片

照片 1:  
飞利浦 EPIQ 5  
主机



照片 2:  
飞利浦 EPIQ 5  
铭牌

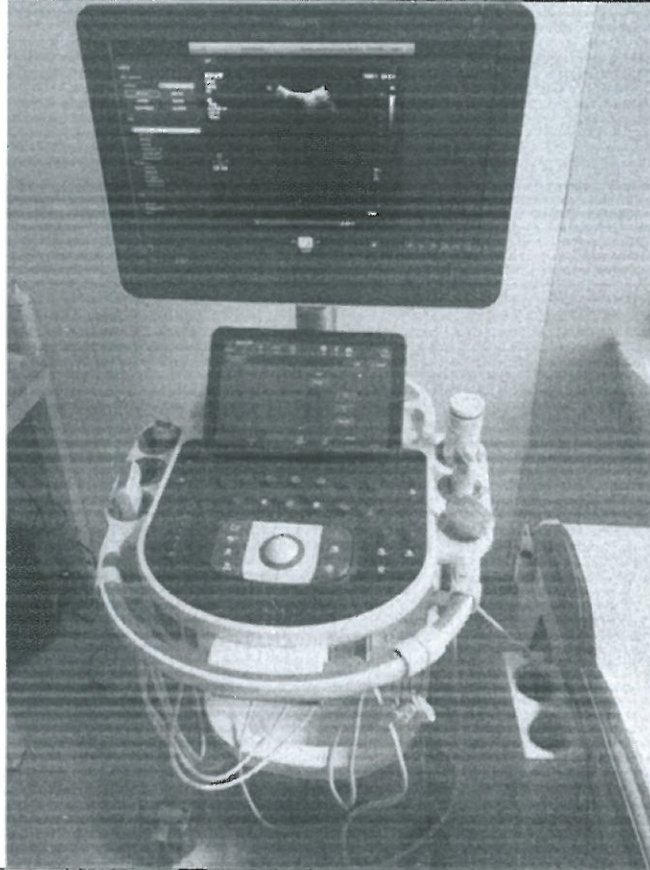


# 政府采购项目抽检报告

报告编号: ZFCJ18020055

第 9 页 共 9 页

照片 3:  
飞利浦  
Affiniti50  
主机



照片 4:  
飞利浦  
Affiniti50  
铭牌

