

# 深圳市计量质量检测研究院 政府采购项目抽检报告

报告编号: WT187600062

第 1 页 共 7 页

项目名称: 图书馆家具一批(Y)  
项目编号: SZCG2017156165  
合同编号: SZHT(2017)019863  
采购单位: 深圳技师学院  
供应商: 深圳东方华奥实业有限公司  
抽检委托机构: 深圳市政府采购中心  
抽检机构: 深圳市计量质量检测研究院



签发日期: 2017年01月12日

签发人: 吴海涛  
审核: 郭洪智  
主检: 刘佳叔

# 政府采购项目抽检报告

报告编号: WT187600062

第 2 页 共 7 页

## 一、抽检总结

项目名称	图书馆家具一批 (Y)		
项目编号	SZCG2017156165	合同编号	SZHT (2017) 019863
采购单位	深圳技师学院		
履约供应商	深圳东方华奥实业有限公司		
抽检委托单位	深圳市政府采购中心		
现场抽检地点	深圳技师学院		
现场抽检日期	2018.1.9	环境条件	/
抽检依据	<input checked="" type="checkbox"/> 招标文件 (采购需求) <input type="checkbox"/> 投标文件 <input checked="" type="checkbox"/> 合同 <input type="checkbox"/> 标准 (标准号: _____) <input type="checkbox"/> 其它		
现场抽检 结果汇总	<p>本次现场抽检是对深圳技师学院图书馆家具采购项目的履约情况进行现场抽样检查, 经抽检, 情况如下:</p> <p>一、商务要求 交货时间及地点符合要求, 甲乙双方已完成验收。</p> <p>二、技术要求</p> <p>1. 序号 1, 演讲台, 基材: 胶合板, 与招标文件、合同“基材: 纯实木”不符; (见图一)</p> <p>2. 序号 3 单座沙发、序号 6 双人沙发、序号 7 圈椅、序号 10 圈椅、序号 12 造型沙发凳、序号 14 岛式沙发座、序号 15 弧形沙发、序号 16 圆形沙发凳、序号 18 沙发靠、序号 19 双人座沙发、序号 20 榻榻座, 麻布, 与招标文件、合同“沙发布采用雪尼尔绒布”不符; (见图二)</p> <p>3. 序号 8 活动圆形书架, 序号 9 固定圆形书架, 层板厚度 18mm, 与招标文件、合同“层板厚度不低于 25mm”不符; (见图三)</p> <p>4. 序号 13, 圆几, 基材厚度 30mm, 台脚及结构: 表面未涂饰、圆形底座、无调整脚, 与招标文件、合同“基材: 厚度 40mm”“台脚及结构: 表面涂饰处理, 内外管采用 20*30mm 方钢管, 下配调整脚”不符; (见图四)</p> <p>5. 序号 21, 矮方桌, 基材: 厚度 20mm, 油漆: 白色, 与招标文件、合同“基材: 厚度 25mm”“油漆: 原木色”不符;</p> <p>6. 序号 22, 八边拼装书桌, 基材: 胶合板, 背板 8mm, 与招标文件、合同“基材: 没有任何人造板”“其余板材厚度不低于 18mm”不符; (见图五)</p> <p>7. 序号 23, 前台, (4590+3050)*750*800mm, 基材: 台面实木, 其余为胶合板, 台面厚度 20mm, 侧板 18mm, 与招标文件、合同“(4590+3050)*1050*800mm”“基材: 没有任何人造板材, 台面厚度不低于 30mm, 侧板厚度不低于 25mm”不符; (见图六)</p> <p>8. 序号 24, 弧形书架, 4525*480*2700mm, 与招标文件、合同“4525*480*2800mm”不符;</p> <p>9. 序号 25, 固定书架, 3360*350*2300mm, 厚度 18mm, 与招标文件、合同“3900*350*2300mm”“侧板、层板厚度不低于 25mm”不符;</p> <p>10. 序号 27, 书本回收架, 无锁定, 与招标文件、合同“可锁定万向脚轮”不符。</p> <p>根据现场抽检评价, 结合本项目抽检方案, 抽检评价总分为 66.5 分, 抽检结果评价等级为中。</p> <p>具体检测结果详见政府采购项目抽检报告。</p>		

# 政府采购项目抽检报告

报告编号: WT187600062

第 3 页 共 7 页

## 二、抽检明细

### (1) 商务要求

序号	检查项目	项目要求	检查结果	单项判定
1	交货时间及地点	交货且完成安装、调试时间: 合同签订后 60 日内。 交货地点: 深圳市龙岗区龙城街道五联社区将军帽路 1 号深圳技师学院指定地点。	符合	符合
2	数量、规格型号	应符合采购合同中的要求。	甲乙双方已完成验收	符合

主 检: 刘佳权

审 核: 郭洪智

# 政府采购项目抽检报告

报告编号: WT187600062

第 4 页 共 7 页

## (2) 招投标技术规格要求

序号	样品名称	重要等级	技术要求	实测结果	单项结论
1	演讲台	B B B A A	750Wx600Dx1150H 1、贴面材料: 可采用木皮饰面; 2、封边用材: 与贴面相同的实木木材; 3、基材: 采用实木, 纯实木, 厚度 40mm; 4、根据甲方需求进行走线及开孔, 配一个脚踏。	符合 符合 符合 胶合板 符合	不符合
2	可再生纸书架	B	2360Wx400Dx1500H	符合	符合
3	单座沙发	A A	1、沙发布 采用雪尼尔绒布。 2、沙发脚: 实木沙发脚。	麻布 符合	不符合
4	圆几	B A A	直径 800 1. 台面采用人造大理石饰面; 2. 台脚及结构: 圆柱形钢管, 采用 304 不锈钢。	符合 符合 圆柱形钢管	符合
5	圆几	B A A	直径 600 1. 台面采用人造大理石饰面; 2. 台脚及结构: 圆柱形钢管, 采用 304 不锈钢。	符合 符合 圆柱形钢管	符合
6	双人沙发	A A	1. 沙发布 采用雪尼尔绒布。 2. 沙发脚: 实木沙发脚。	麻布 符合	不符合
7	圈椅	A A	1. 沙发布 采用雪尼尔绒布。 2. 沙发脚: 实木沙发脚。	麻布 符合	不符合
8	活动圆形书架	B B B A	直径 1900-2500 1、贴面材料: 可采用木皮饰面; 2、封边用材: 与贴面相同的实木木材; 3、基材: 采用实木, 纯实木, 侧板、层板厚度不低于 25mm, 其余板材厚度不低于 18mm。	符合 符合 符合 层板厚度 18mm	不符合
9	固定圆形书架	B B B A	内直径 1350, 外直径 1950 1、贴面材料: 采用木皮饰面; 2、封边用材: 与贴面相同的实木木材; 3、基材: 采用实木, 纯实木, 侧板、层板厚度不低于 25mm, 其余板材厚度不低于 18mm。	符合 符合 符合 层板厚度 18mm	不符合
10	圈椅	A A A	1、使用高档羊毛绒布或者全进口羊绒布面。 2、玻璃钢的外部结构平坦 3、四星亮光铝脚, 表面抛光处理, 拐弯处顺畅, 光滑不留痕迹, 椅子可以 360 度旋转。	麻布  现场无法测量 符合	不符合
11	圆桌	B A	直径 800 1. 基材: 采用实木, 纯实木, 没有任何人造板材、没有贴皮, 没有指接板; 厚	符合 符合	符合

# 政府采购项目抽检报告

报告编号: WT187600062

第 5 页 共 7 页

序号	样品名称	重要等级	技术要求	实测结果	单项结论
		B	度 25mm。 2. 油漆: 原木色	符合	
12	造型沙发凳	B A A	异形 1000*500 1、沙发布 采用雪尼尔绒布。 2、沙发脚: 钢制沙发脚, 表面电镀, 壁厚不小于 1.2mm。	符合 麻布 符合	不符合
13	圆几	B B B A A	圆形 600 1、贴面材料: 可采用木皮饰面; 2、封边用材: 与贴面相同的实木木材; 3、基材: 采用实木, 纯实木, 厚度 40mm; 4、台脚及结构: 圆柱形钢管, 采用 304 不锈钢, 表面涂饰处理。上下端管口直径为 30mm, 结构横梁采用内外双管, 内外管采用 20*30mm 方钢管, 下配调整脚, 调整脚上配有黑色加高垫。	符合 符合 符合 实木, 30mm 圆柱形钢管, 未涂饰, 直径 76mm, 圆形底座, 无调整脚	不符合
14	岛式沙发座	B A	外直径 2600, 内直径 1200 1、沙发布 采用雪尼尔绒布。	符合 麻布	不符合
15	弧形沙发	A A	1、沙发布 采用雪尼尔绒布。 2、钢制喷涂脚架。	麻布 符合	不符合
16	圆形沙发凳	A	1、沙发布 采用雪尼尔绒布。	麻布	不符合
17	自习书桌	B A B	1000W*800D*750H 1. 基材: 采用实木, 纯实木, 五合一装板卯榫结构, 没有任何人造板材、没有贴皮; 台面、侧板厚度不低于 25mm。 2. 油漆: 原木色。	符合 符合 符合	符合
18	沙发靠	A	1、沙发布 采用雪尼尔绒布	麻布	不符合
19	双人座沙发	A A	1、沙发布 采用雪尼尔绒布。 2、沙发脚, 实木沙发脚。	麻布 符合	不符合
20	榻榻座	B A	直径 400 1、沙发布 采用雪尼尔绒布	符合 麻布	不符合
21	矮方桌	B A A	800x800 1、基材: 采用实木, 纯实木, 没有任何人造板材、没有贴皮, 没有指接板; 厚度 25mm。 2、油漆: 原木色。	符合 实木 厚度 20mm 符合	不符合
22	八边拼装书桌	B A B	外圈直径 2600, 内圈直径 1100 1、基材: 采用实木, 纯实木, 没有任何人造板材、没有贴皮, 没有指接板; 侧板、台面厚度不低于 25mm, 其余板材厚度不低于 18mm。 2、油漆: 原木色。	符合 胶合板 厚度: 侧板 50mm, 台面 100mm, 背板 8mm 符合	不符合
23	前台	B	(4590+3050)* 1050*800mm	( 4590+3050 ) *750*800	不符合

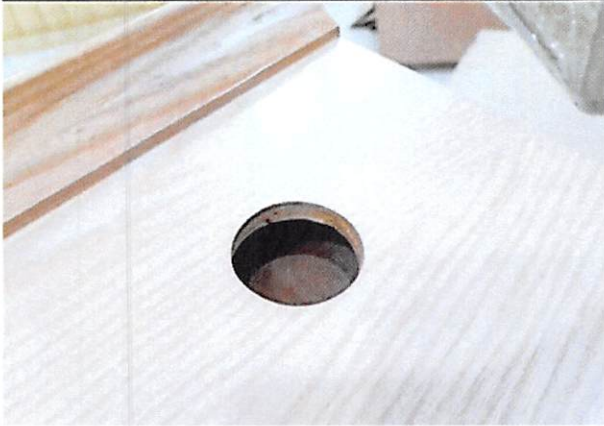
# 政府采购项目抽检报告

报告编号: WT187600062

第 6 页 共 7 页

序号	样品名称	重要等级	技术要求	实测结果	单项结论
		A B	1、基材: 采用实木, 纯实木, 五合一装板卯榫结构, 没有任何人造板材、没有贴皮, 没有指接板; , 台面厚度不低于 30mm, 侧板厚度不低于 25mm。 2、油漆: 原木色。	台面实木, 其余为胶合板 厚度: 台面 20mm, 侧板 18mm 符合	
24	弧形书架	B B	4525*480*2800 1、油漆: 原木色。	4525*480*2700mm 符合	不符合
25	固定书架	B A B	3900*350*2300 1、基材: 采用实木, 纯实木, 没有任何人造板材、没有贴皮, 没有指接板; 侧板、层板厚度不低于 25mm, 其余板材厚度不低于 18mm。 2、油漆: 原木色。	3360*350*2300mm 现场无法测量 厚度 18mm  符合	不符合
26	书架侧板	B A B	2300H*480W*25 (厚) 1、基材: 采用实木, 纯实木, 五合一装板卯榫结构, 没有任何人造板材、没有贴皮, 没有指接板; 侧板厚度不低于 25mm。 2、油漆: 原木色。	符合 符合  符合	符合
27	书本回收架	A A	1、采用 0.8mm 优质冷轧钢板。 2、脚轮: 可锁定万向脚轮。	符合 无锁定	不符合

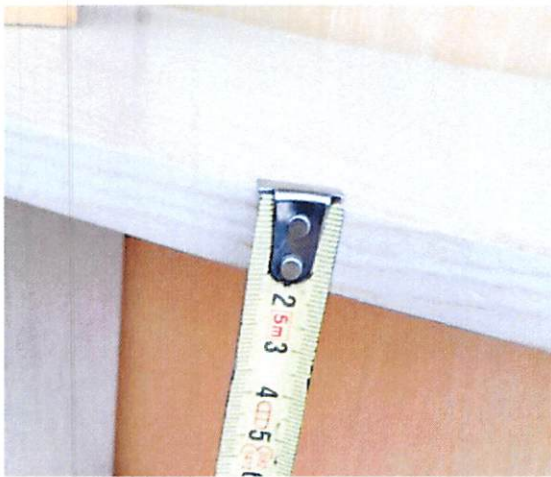
(3) 现场照片



图一



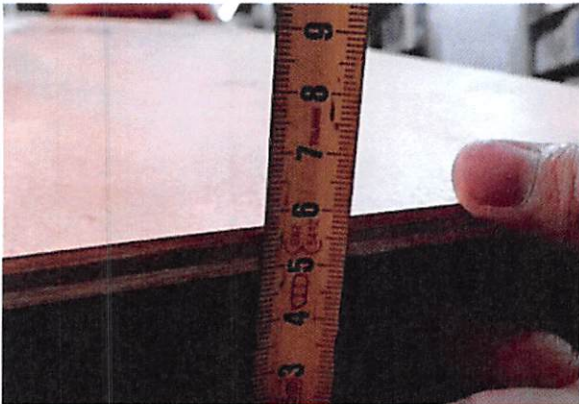
图二



图三



图四



图五



图六