

# 深圳市计量质量检测研究院 政府采购项目报告

报告编号: WT184004749

第 1 页 共 30 页

项目名称: 第一批次医院被服类物资采购  
项目编号: SZCG2017155538  
采购单位: 深圳大学总医院  
履约供应商: 坚业科技(深圳)有限公司  
抽检委托单位: 深圳市政府采购中心  
第三评审方: 深圳市计量质量检测研究院

签发人: 叶焕辉  
审核: 刘石磊  
主检: 廖惠萍

检验检测专用章 (盖章)

签发日期: 2018年1月16日





# 深圳市计量质量检测研究院

## 政府采购项目报告

报告编号: WT184004749

第 3 页 共 30 页

芯进行抽样检查,发现主要存在以下问题:

a.枕头(病房)存在缝制线路不顺直,卷边漏拼缝长度为8.5cm,边口处未打回针,平缝针迹密度为8针/3cm;

b.婴儿被芯(产科)规格尺寸中长度偏差率为-27.7%、-28.5%,宽度偏差率为+24.3%、+22.1%;手术被芯规格尺寸中长度偏差率为-27.0%、-27.6%,宽度偏差率为-30.3%、-31.3%;

c.婴儿被芯(产科)有明显污渍8处,长度分别为0.4cm、0.3cm、0.4cm、0.3cm、0.3cm、0.4cm、0.4cm、0.3cm;明显拆痕一处,长度为47.0cm;

d.手术被芯有破损1处,长度为2.4cm;有线状疵点7处,长度为3.0cm、3.2cm、4.0cm、4.0cm、3.6cm、4.1cm、3.0cm;

并按抽样方案要求,对被套(值班室)、婴儿被芯(产科)、普通病房医生服(冬装)相应的指标进行检测,检测结果以检测报告为准。

根据现场抽检评价,结合本项目抽检方案,现场抽检评价得分为19分。

(2)实验室抽样检测结果(占比权重55分):

结合现场抽检方案所述检测依据及方法进行实验室项目的抽样和检测,最终检测数据和结果见检测报告。

主要存在以下不符合:

a.婴儿被芯(产科)填充物纤维成分检出结果为100%聚酯纤维(单孔+实心),与招标文件、合同要求“100%七孔聚酯纤维”不符合。

根据检测结果,结合本项目抽检方案,实验室抽样检测评价得分为48分。

(3)项目履约抽检结果评价以现场抽检结果和实验室抽样检测结果两者综合得分为最终得分,并依此作相应等级评价。

根据现场抽检评价及实验室抽样检测评价,结合本项目抽检方案,抽检评价总分为67分,抽检结果评价等级为:中。

具体检测结果详见政府采购项目抽检单。

主检: 廖惠萍

审核: 刘石磊

# 深圳市计量质量检测研究院

## 政府采购项目报告

报告编号: WT184004749

第 4 页 共 30 页

### 总体评价

优     良     中     差

优: 100分; 良: (80~99)分, 含80分; 中: (60~79)分, 含60分; 差: 60分以下。

### 商务要求 (总分 20 分)

序号	检查项目	商务要求	抽检结果
1	按期交付	乙方在接到甲方订单通知当日起 30 个日历日内	不符合
2	规格、数量	详见招、投标中文件及购销合同	不符合
总分		0	

### 投标技术规格要求 (现场) (总分 25 分)

序号	检查品类	投标技术规格要求 (现场)	抽检结果
1	夏被芯 (病房)	外观质量	符合
2	被套 (值班室)	外观质量	符合
3	床笠 (值班室)	外观质量	符合
4	枕头 (病房)	外观质量	不符合
5	枕套 (值班室)	外观质量	符合
6	婴儿被芯 (产科)	外观质量	不符合
7	新生儿浴巾	外观质量	符合
8	普通病房医生服 (冬装)	外观质量	符合
9	手术被芯	外观质量	不符合
总分		19	

主检: 廖惠萍

审核: 刘石磊

# 深圳市计量质量检测研究院

## 政府采购项目报告

报告编号: WT184004749

第 5 页 共 30 页

### 投标技术规格要求（实验室）（总分 55 分）

序号	检查品类	投标技术规格要求（实验室）	抽检结果	备注
1	被套（值班室）	1. 纤维成分 技术要求：100%精梳棉	符合	1. 每项得分按总分/实际项目数计算，结果保留整数。 2. 投标技术规格要求（实验室）部分中所列 I 类项目不符合要求，此品类得 0 分。
		2. 甲醛含量 技术要求：GB 18401-2010 B 类	符合	
		3. pH 值 技术要求：GB 18401-2010 B 类	符合	
		4. 耐干摩擦色牢度 技术要求：变色、沾色≥4 级	符合	
		5. 耐汗渍色牢度 技术要求：变色、沾色≥4 级	符合	
		6. 耐水色牢度 技术要求：GB 18401-2010 B 类	符合	
		7. 可分解致癌芳香胺染料 技术要求：GB 18401-2010	符合	
2	婴儿被芯（产科）	1. 填充物纤维成分 技术要求：100%七孔聚酯纤维	不符合	
3	普通病房 医生服 （冬装） 上衣	1. 纤维成分 技术要求：T65/C35 精梳棉	符合	
		2. 甲醛含量 技术要求：GB 18401-2010 B 类	符合	
		3. pH 值 技术要求：GB 18401-2010 B 类	符合	
		4. 耐干摩擦色牢度 技术要求：变色、沾色≥4 级	符合	

主检：廖惠萍

审核：刘石磊

# 深圳市计量质量检测研究院

## 政府采购项目报告

报告编号: WT184004749

第 6 页 共 30 页

序号	检查品类	投标技术规格要求 (实验室)	抽检结果	备注
		5. 耐汗渍色牢度 技术要求: 变色、沾色 $\geq$ 4 级	符合	1. 每项得分按总分/实际项目数计算, 结果保留整数。 2. 投标技术规格要求(实验室)部分中 所列 I 类项目不符合要求, 此品类得 0 分。
		6. 耐水色牢度 技术要求: 变色、沾色 $\geq$ 4 级	符合	
		7. 可分解致癌芳香胺染料 技术要求: GB 18401-2010	符合	
4	普通病房 医生服 (冬装) 裤子	1. 纤维成分 技术要求: T65/C35 精梳棉	符合	
总分		48		

I 类项目: 涉及安全要求的项目 (包括: 可分解芳香胺染料、甲醛含量、燃烧性能、静电性能, 婴幼儿及儿童纺织品中附件、绳带、重金属、邻苯二甲酸酯等项目);

II 类项目: I 类项目外的其它项目。

主检: 廖惠萍

审核: 刘石磊

# 深圳市计量质量检测研究院

## 政府采购项目报告

报告编号: WT184004749

第 7 页 共 30 页

### 二、抽检明细

#### (1) 商务要求

序号	检查项目	项目要求	检查结果	单项判定
1	交货及完成安装的期限	应符合采购合同中规定的要求, 即“乙方在接到甲方订单通知当日起 30 个日历日内”。	保暖被(值班室)、冬被芯(儿科)、冬被芯(儿童监护床)、夏被芯(儿科)、夏被芯(儿童监护床)、夏被芯(值班室)、夏被芯(转运车/平车)、被套(值班室)、枕头(诊查床)检查体检、枕头(诊断床)诊室、枕头(值班室)、枕头(儿科)、枕头(儿童监护)、枕套(值班室)、婴儿被芯(产科)、新生儿浴巾、新生儿小毛巾、护士帽(护士/护师)、护士帽(主管护师)、护士帽(副主任护师)、护士帽(主任护师)、手术被芯、手术枕芯均已交付, 其余货品数量和品类与合同要求不符合。	不符合
2	数量、规格型号	应符合招标中“产品订购清单”所规定的要求。	乙方交付保暖被(值班室)(150 件)、冬被芯(儿科)(70 件)、冬被芯(儿童监护床)(60 件)、夏被芯(儿科)(100 件)、夏被芯(儿童监护床)(60 件)、夏被芯(值班室)(300 件)、夏被芯(转运车/平车)(100 件)、被套(值班室)(400 件)、枕头(诊查床)检查体检(100 个)、枕头(诊断床)诊室(300 个)、枕头(值班室)(300 个)、枕头(儿科)(70 个)、枕头(儿童监护)(40 个)、枕套(值班室)(370 件)、婴儿被芯(产科)(140 件)、新生儿浴巾(120 件)、新生儿小毛巾(250 件)、护士帽(护士/护师)(300 件)、护士帽(主管护师)(100 件)、护士帽(副主任护师)(30 件)、护士帽(主任护师)(10 件)、手术被芯(40 件)、手术枕芯(40 件), 其余货品数量与合同要求不符合。	不符合

主检: 廖惠萍

审核: 刘石磊

# 深圳市计量质量检测研究院

## 政府采购项目报告

报告编号: WT184004749

第 8 页 共 30 页

### (2) 国家标准性能要求

样品名称: 夏被芯(病房)

(GB/T22796-2009)

序号	检测项目	标准要求	实测结果	单项结论
1	外观质量: 色花、色差 外观疵点: 破损、针眼 色斑、污渍 线状疵点 条块状疵点 印花不良	≥3-4 级  破损不允许, 针眼长度小于 20cm 轻微允许 3 处/面 明显允许 1 处/面 明显允许 1 处/面 不影响整体外观	4 级  无 无 无 无 不适用	符合
2	工艺质量要求 图案质量  缝针质量: 缝纫针  绗缝针  绗缝质量  缝纫质量	不影响质量外观  跳针、浮针、漏针、脱线 1 针/处, 每件产品不超过 3 处; 偏针不超过 0.5cm/20cm 跳针、浮针、漏针、每处不超过 3 针, 不允许超过 5 处/件; 脱线每处不超过 1cm, 不允许超过 3 处/件 轨迹流畅、平服, 无折皱夹布; 绗缝起止处应打回针, 接针套正, 无线头; 针迹整齐均匀 轨迹匀、直、牢固, 卷边拼缝平服齐直, 宽狭一致, 不露毛, 面/里料缝制错位小于 1cm; 针迹密度: 平缝 ≥10 针/3cm, 包缝 ≥9 针/3cm	不适用  符合 符合 符合 符合 平缝: 10 针/3cm	符合
3	规格尺寸偏差率 长度  宽度	设计值 (mm)  2100                      ±2.5%  1500                      ±2.5%	实测值(mm)              偏差率(%)  2060.0                      -1.9 2050.0                      -2.4 1479.0                      -1.4 1465.0                      -2.3	符合

主检: 廖惠萍

审核: 刘石磊



# 深圳市计量质量检测研究院

## 政府采购项目报告

报告编号: WT184004749

第 9 页 共 30 页

样品名称: 被套(值班室)

(GB/T22796-2009 及合同要求)

序号	检测项目	标准要求	实测结果	单项结论
1	外观质量: 色花、色差 外观疵点: 破损、针眼 色斑、污渍 线状疵点 条块状疵点 印花不良	≥3-4 级  破损不允许, 针眼长度小于 20cm 轻微允许 3 处/面 明显允许 1 处/面 明显允许 1 处/面 不影响整体外观	4 级  无 无 无 无	符合
2	工艺质量要求 图案质量  缝针质量: 缝纫针  绗缝针  绗缝质量  缝纫质量	不影响质量外观  跳针、浮针、漏针、脱线 1 针/处, 每件产品不超过 3 处; 偏针不超 过 0.5cm/20cm 跳针、浮针、漏针、每处不超过 3 针, 不允许超过 5 处/件; 脱线每 处不超过 1cm, 不允许超过 3 处/ 件 轨迹流畅、平服, 无折皱夹布; 绗缝起止处应打回针, 接针套正, 无线头; 针迹整齐均匀 轨迹匀、直、牢固, 卷边拼缝平 服齐直, 宽狭一致, 不露毛, 面/ 里料缝制错位小于 1cm; 针迹密 度: 平缝 ≥10 针/3cm, 包缝 ≥9 针/3cm	符合  符合  不适用  不适用  符合 平缝: 10 针/3cm	符合
3	规格尺寸偏差 率 长度  宽度	合同要求: 设计值 (mm) 2200                    ±200  1600                    ±200	实测值 (mm)  2315.0 2299.0 1521.0 1525.0	符合

主检: 廖惠萍

审核: 刘石磊

# 深圳市计量质量检测研究院

## 政府采购项目报告

报告编号: WT184004749

第 10 页 共 30 页

样品名称: 床笠(值班室)

(GB/T22797-2009)

序号	检测项目	标准要求	实测结果	单项结论
1	外观要求 色花、色差 外观疵点 破损、针眼 色斑、污渍 线状疵点 条块状疵点 印花不良 图案质量 缝针质量  缝纫质量  刺绣质量	$\geq 3-4$ 级  破损不允许, 针眼长度小于 20cm 轻微允许 3 处/件 明显允许 1 处/件 明显允许 1 处/件 不影响整体外观 不影响质量外观 跳针、浮针、漏针、脱线不超过 1 针/处, 每件产品不超过 3 处; 偏针不超过 0.5cm/20cm  轨迹匀、直、牢固, 卷边拼缝平服齐直, 宽狭一致, 不露毛; 接针套正, 边口处应打回针; 针密度 $\geq 9$ 针/3cm; 不允许有散角  针码平服, 绣面平整; 图案花型变化自然, 绣边轮廓齐整; 针码均匀细薄, 细密适当; 行针流畅, 掺色自然, 富有立体感; 绣面洁净无沾污。贴绣平服, 无明显漏绣, 喷绣色彩准确, 过渡自然, 不重叠、不错位	4 级  无 无 无 无 符合 符合 符合  符合 针密度: 9 针/3cm  不适用	符合
2	规格尺寸偏差率 (%) 长度  宽度	设计值 (mm)  1950 <span style="margin-left: 100px;"><math>\geq -2.5\%</math></span>  900 <span style="margin-left: 100px;"><math>\geq -2.5\%</math></span>	实测值 (mm)      偏差率 (%)  2040.0              +4.6 2037.0              +4.5 895.0                -0.6 894.0                -0.7	符合

主检: 廖惠萍

审核: 刘石磊

# 深圳市计量质量检测研究院

## 政府采购项目报告

报告编号: WT184004749

第 11 页 共 30 页

样品名称: 枕头(病房)

(GB/T22843-2009)

序号	检测项目	标准要求	实测结果	单项结论
1	外观要求 色花、色差 外观疵点 破损、针眼 色斑、污渍 线状疵点 条块状疵点 印花不良 图案质量 缝针质量: 缝纫针 绗缝针 绗缝质量 缝纫质量	$\geq 3-4$ 级  破损不允许, 针眼长度小于 20cm 轻微允许 3 处/件 明显允许 1 处/件 明显允许 1 处/件 不影响整体外观 不影响质量外观  跳针、浮针、漏针、脱线 1 针/处, 每件产品不超过 3 处; 偏针不超 过 0.5cm/20cm 跳针、浮针、漏针、每处不超过 1cm, 不允许超过 5 处/件; 轨迹流畅、平服, 无折皱夹布; 绗缝起止处应打回针, 接针套正, 无线头; 针迹整齐均匀 轨迹匀、直、牢固, 卷边拼缝平 服齐直, 宽狭一致, 不露毛, 面/ 里料缝制错位小于 1cm; 针迹密 度: 平缝 $\geq 10$ 针/3cm, 包缝 $\geq 9$ 针/3cm	4 级  无 无 无 无 不适用 不适用  符合  不适用  不适用  缝制线路不顺直, 卷边漏拼 缝, 长度为: 8.5cm, 边口处 未打回针, 其余符合。 平缝: 8 针/3cm	不符合
2	规格尺寸偏差 率 长度 宽度	设计值 (mm)  750 $\pm 3.5\%$  450 $\pm 3.5\%$	实测值(mm)              偏差率(%)  745.0                      -0.7 746.0                      -0.5 447.0                      -0.7 446.0                      -0.9	符合

主检: 廖惠萍

审核: 刘石磊

# 深圳市计量质量检测研究院

## 政府采购项目报告

报告编号: WT184004749

第 12 页 共 30 页

样品名称: 枕套(值班室)

(GB/T22843-2009 及客户要求)

序号	检测项目	标准要求	实测结果	单项结论
1	外观要求 色花、色差 外观疵点 破损、针眼 色斑、污渍 线状疵点 条块状疵点 印花不良 图案质量 缝针质量: 缝纫针 绗缝针 绗缝质量 缝纫质量	$\geq 3-4$ 级  破损不允许, 针眼长度小于 20cm 轻微允许 3 处/件 明显允许 1 处/件 明显允许 1 处/件 不影响整体外观 不影响质量外观  跳针、浮针、漏针、脱线 1 针/处, 每件产品不超过 3 处; 偏针不超 过 0.5cm/20cm 跳针、浮针、漏针、每处不超过 1cm, 不允许超过 5 处/件; 轨迹流畅、平服, 无折皱夹布; 绗缝起止处应打回针, 接针套正, 无线头; 针迹整齐均匀 轨迹匀、直、牢固, 卷边拼缝平 服齐直, 宽狭一致, 不露毛, 面/ 里料缝制错位小于 1cm; 针迹密 度: 平缝 $\geq 10$ 针/3cm, 包缝 $\geq 9$ 针/3cm	4 级  无 无 无 无 符合 符合  符合  不适用  不适用  符合 平缝: 10 针/3cm	符合
2	规格尺寸偏差 率 长度 宽度	合同要求: 设计值 (mm) 700 $\pm 200$  470 $\pm 200$	实测值 (mm)  807.0 808.0 490.0 500.0	符合

主检: 廖惠萍

审核: 刘石磊

# 深圳市计量质量检测研究院

## 政府采购项目报告

报告编号: WT184004749

第 13 页 共 30 页

样品名称: 婴儿被芯(产科)

(GB/T22796-2009)

序号	检测项目	标准要求	实测结果	单项结论
1	外观质量: 色花、色差 外观疵点: 破损、针眼 色斑、污渍  线状疵点 条块状疵点 印花不良	$\geq 3-4$ 级  破损不允许, 针眼长度小于 20cm 轻微允许 3 处/面  明显允许 1 处/面 明显允许 1 处/面 不影响整体外观	4 级  无 有明显污渍 8 处, 长度分别为: 0.4cm, 0.3cm, 0.4cm, 0.3cm, 0.3cm, 0.4cm, 0.3cm, 0.4cm 无 无 不适用	不符合
2	工艺质量要求 图案质量  缝针质量: 缝纫针  绗缝针  绗缝质量  缝纫质量	不影响质量外观  跳针、浮针、漏针、脱线 1 针/处, 每件产品不超过 3 处; 偏针不超 过 0.5cm/20cm 跳针、浮针、漏针、每处不超过 3 针, 不允许超过 5 处/件; 脱线每 处不超过 1cm, 不允许超过 3 处/ 件 轨迹流畅、平服, 无折皱夹布; 绗缝起止处应打回针, 接针套正, 无线头; 针迹整齐均匀 轨迹匀、直、牢固, 卷边拼缝平 服齐直, 宽狭一致, 不露毛, 面/ 里料缝制错位小于 1cm; 针迹密 度: 平缝 $\geq 10$ 针/3cm, 包缝 $\geq 9$ 针/3cm	不适用  符合  符合  缝制线路不顺直, 其余符合。  有明显拆痕一处, 长度为 47.0cm, 其余符合。 平缝: 10 针/3cm	不符合
3	规格尺寸偏差 率 长度  宽度	设计值 (mm)  1300 $\pm 2.5\%$  700 $\pm 2.5\%$	实测值(mm)              偏差率(%)  940.0                      -27.7 930.0                      -28.5 870.0                      +24.3 855.0                      +22.1	不符合

主检: 廖惠萍

审核: 刘石磊

# 深圳市计量质量检测研究院

## 政府采购项目报告

报告编号: WT184004749

第 14 页 共 30 页

样品名称: 新生儿浴巾

(GB/T22864-2009)

检测项目	标准要求	实测结果	单项结论
一. 外观要求			符合
1. 规格尺寸偏差率(%)	设计值 优等品      一等品      合格品 +3.0~-2.0 $\geq -2.5$ $\geq -3.5$		
长度(mm)	_____	915.0 921.0	
宽度(mm)	_____	894.0 890.0	
2. 疵点	合格品要求: 4.4条规定	有三处条状疵点, 长度分别为:0.6cm, 0.5cm, 1.1cm, 其余符合。	
3. 缝制质量	4.4条规定	表面有二处线头, 长度为6.0cm, 7.0cm, 其余符合。	
(1) 平缝针密度	合格品 $\geq 12$ 针/5cm	12 针/5cm	
(2) 包缝针密度	$\geq 14$ 针/5cm	_____	
4. 整烫质量	4.4 条规定	符合	

主检: 廖惠萍

审核: 刘石磊

# 深圳市计量质量检测研究院

## 政府采购项目报告

报告编号: WT184004749

第 15 页 共 30 页

样品名称: 普通病房医生服(冬装)

(FZ/T81007-2012)

测试项目	标准要求	实测结果	单项结论
一、 外观			符合
(一). 原材料			
1. 面料	3.3.1条规定	符合	
2. 里料	3.3.2条规定	不适用	
3. 辅料	3.3.3条规定	符合	
(二). 经纬纱向	后身、袖子的允斜程度不大于3%, 前身底边不倒翘。裤子的允斜程度不大于3%	符合	
(三). 对条对格 (cm)	3.5条规定	不适用	
(四). 拼接	3.6条规定	符合	
(五) 色差	3.7条规定	4级	
(六) 外观疵点 (cm)	3.8条规定	符合	
(七) 缝制			
1. 针距密度			
a. 明暗线 (针/3cm)	细线 $\geq 12$ 粗线 $\geq 9$	10(轻缺陷) ——	
b. 包缝线 (针/3cm)	$\geq 9$	12	
c. 手工针 (针/3cm)	$\geq 7$	不适用	
d. 三角针 (针/3cm)	$\geq 5$	不适用	
e. 锁眼 (针/cm)	细线 $\geq 12$ 粗线 $\geq 9$	10(轻缺陷) ——	
f. 钉扣 (线/眼)	细线 $\geq 8$ 粗线 $\geq 6$	8 ——	
2. 缝制	各部位缝制平服, 线路顺直、整齐、牢固, 针迹均匀, 上下线松紧适宜, 无跳钱、断线, 起止针处及袋口须回	符合	

主检: 廖惠萍

审核: 刘石磊

# 深圳市计量质量检测研究院

## 政府采购项目报告

报告编号: WT184004749

第 16 页 共 30 页

测试项目	标准要求	实测结果	单项结论
	<p>针缉牢。</p> <p>领子平服，不反翘，领子部位明线不允许有接线</p> <p>绱袖圆顺，前后基本一致；袋与袋盖方正、圆顺；袋口两端应打结</p> <p>滚条、压条要平服、宽窄一致</p> <p>外露缝份须包缝，各部位缝份不小于 0.8cm，领、袋、门襟、止口等特殊部位除外</p> <p>锁眼定位准确，大小适宜，扣与眼对位，整齐牢固。眼位不偏斜，锁眼针迹美观、整齐、平服</p> <p>钉扣牢固，扣脚高低适宜，线结不外露。钉扣不得钉在单层布上（装饰扣除外），缠脚高度与扣眼厚度相适宜，缠绕三次以上（装饰扣不缠绕），收线打结须结实完整</p> <p>扣与扣眼上下要对位。四合扣牢固，上下要对位，吻合适度，无变形或过紧现象</p> <p>绱门襟拉链平服，左右高低一致</p> <p>对称部位基本一致</p> <p>领子部位不允许跳针。其余部位 30cm 内不得有连续跳针或两处及以上单跳针。链式线迹不允许跳针</p> <p>裤后裆缝用双道线链式线缝合。</p>		

主检: 廖惠萍

审核: 刘石磊



# 深圳市计量质量检测研究院

## 政府采购项目报告

报告编号: WT184004749

第 17 页 共 30 页

测试项目	标准要求	实测结果	单项结论
(八)整烫	各部位熨烫平服、整洁,无烫黄、水渍及亮光 覆粘合衬部位不允许有脱胶、渗胶、起皱、起泡、沾胶	符合	
二、钮扣、拉链及附件	采用适合于所用面料的钮扣、拉链及其他附件,钮扣表面光洁、无缺损,附件应无残疵、无尖锐点和锐利边缘。拉链啮合良好、光滑流畅	符合	符合

主检: 廖惠萍

审核: 刘石磊

# 深圳市计量质量检测研究院

## 政府采购项目报告

报告编号: WT184004749

第 18 页 共 30 页

样品名称: 手术被芯

(GB/T22796-2009)

序号	检测项目	标准要求	实测结果	单项结论
1	外观质量: 色花、色差 外观疵点: 破损、针眼 色斑、污渍 线状疵点  条块状疵点 印花不良	$\geq 3-4$ 级  破损不允许, 针眼长度小于 20cm 轻微允许 3 处/面 明显允许 1 处/面  明显允许 1 处/面 不影响整体外观	4 级  有破损 1 处, 长度为 2.4cm 无 有线状疵点 7 处, 长度为: 3.0cm, 3.2cm, 4.0cm, 4.0cm, 3.6cm, 4.1cm, 3.0cm, 无 不适用	不符合
2	工艺质量要求 图案质量  缝针质量: 缝纫针  绗缝针  绗缝质量  缝纫质量	不影响质量外观  跳针、浮针、漏针、脱线 1 针/处, 每件产品不超过 3 处; 偏针不超过 0.5cm/20cm 跳针、浮针、漏针、每处不超过 3 针, 不允许超过 5 处/件; 脱线每处不超过 1cm, 不允许超过 3 处/件 轨迹流畅、平服, 无折皱夹布; 绗缝起止处应打回针, 接针套正, 无线头; 针迹整齐均匀 轨迹匀、直、牢固, 卷边拼缝平服齐直, 宽狭一致, 不露毛, 面/里料缝制错位小于 1cm; 针迹密度: 平缝 $\geq 10$ 针/3cm, 包缝 $\geq 9$ 针/3cm	不适用  符合  符合  符合  符合 平缝: 10 针/3cm	符合
3	规格尺寸偏差率 长度  宽度	设计值 (mm)  2100 $\pm 2.5\%$  1500 $\pm 2.5\%$	实测值 (mm)              偏差率 (%)  1534.0                      -27.0 1521.0                      -27.6 1045.0                      -30.3 1031.0                      -31.3	不符合

主检: 廖惠萍

审核: 刘石磊

# 深圳市计量质量检测研究院

## 政府采购项目报告

报告编号: WT184004749

第 19 页 共 30 页

样品名称: 被套(值班室)

检验项目	标准要求	实测结果	单项结论
1. 染色牢度(级) (GB 18401-2010)	B类		符合
耐水			
变色	≥3	4	
沾色	≥3	-棉 4-5 -羊毛 4-5	
耐汗渍	合同要求:	耐碱 耐酸	
变色	≥4	4 4	
沾色	≥4	-棉 4-5 4-5 -羊毛 4-5 4-5	
耐干摩擦	合同要求: ≥4	经向 纬向 4-5 4-5	
2. 甲醛含量(mg/kg) (GB 18401-2010)	B类: ≤75	含印花部位: 未检出(方法检出限为20)	符合
3. pH值 (GB 18401-2010)	B类: 4.0~8.5	6.1 (萃取介质: 氯化钾溶液)	符合
4. 纤维成分含量	合同要求: 100%精梳棉	100%棉	符合
5. 可分解致癌芳香胺染料 (GB 18401-2010)	禁用(限量值≤20mg/kg)	见下表	符合

主检: 廖惠萍

审核: 刘石磊

# 深圳市计量质量检测研究院

## 政府采购项目报告

报告编号: WT184004749

第 20 页 共 30 页

样品名称: 普通病房医生服(冬装) 上衣

检 验 项 目	标 准 要 求	实 测 结 果	单 项 结 论
1. 染色牢度(级)	合同要求:		符合
耐水			
变色	≥4	4	
沾色	≥4	棉 4-5 聚酯 4-5	
耐汗渍	合同要求:	耐碱 耐酸	
变色	≥4	4 4	
沾色	≥4	棉 4-5 4-5 聚酯 4-5 4-5	
耐干摩擦	合同要求:	经向 纬向	
	≥4	4-5 4-5	
2. 甲醛含量(mg/kg) (GB 18401-2010)	B类: ≤75	含印花部位+含贴衬部位: 未检出(方法检出限为20)	符合
3. pH值 (GB 18401-2010)	B类: 4.0~8.5	净色部位: 5.2 (萃取介质: 氯化钾溶液)	符合
4. 纤维成分含量	合同要求:      允差: 65% 聚酯纤维    5% 35% 棉            5%	64.4% 聚酯纤维 35.6% 棉 (结合公定回潮率计算)	符合
5. 可分解致癌芳香胺染料 (GB 18401-2010)	禁用 (限量值≤20mg/kg)	见下表	符合

主检: 廖惠萍

审核: 刘石磊

# 深圳市计量质量检测研究院

## 政府采购项目报告

报告编号: WT184004749

第 21 页 共 30 页

样品名称: 普通病房医生服(冬装) 裤子

检验项目	标准要求	实测结果	单项结论
纤维成分含量	合同要求: 65%聚酯纤维 35%棉 允差: 5% 5%	64.7%聚酯纤维 35.3%棉 (结合公定回潮率计算)	符合

样品名称: 婴儿被芯(产科)填充物:

检验项目	标准要求	实测结果	单项结论
填充物纤维成分含量	合同要求: 100%七孔聚酯纤维	100%聚酯纤维 (单孔+实心)	不符合

主检: 廖惠萍

审核: 刘石磊

# 深圳市计量质量检测研究院

## 政府采购项目报告

报告编号: WT184004749

第 22 页 共 30 页

附录C 致癌芳香胺清单:

编号	化学文摘编号	中文名称	实测结果	
			被套 (值班室)	普通病房医生 服(冬装) 上衣
1	92-67-1	4-氨基联苯	N	N
2	92-87-5	联苯胺	N	N
3	95-69-2	4-氯-邻甲苯胺	N	N
4	91-59-8	2-萘胺	N	N
5	97-56-3	邻氨基偶氮甲苯	N	N
6	99-55-8	5-硝基-邻甲苯胺	N	N
7	106-47-8	对氯苯胺	N	N
8	615-05-4	2,4-二氨基苯甲醚	N	N
9	101-77-9	4,4'-二氨基二苯甲烷	N	N
10	91-94-1	3,3'-二氯联苯胺	N	N
11	119-90-4	3,3'-二甲氧基联苯胺	N	N
12	119-93-7	3,3'-二甲基联苯胺	N	N
13	838-88-0	3,3'-二甲基-4,4'-二氨基二苯甲烷	N	N
14	120-71-8	2-甲氧基-5-甲基苯胺	N	N
15	101-14-4	4,4'-亚甲基-二-(2-氯苯胺)	N	N
16	101-80-4	4,4'-二氨基二苯醚	N	N
17	139-65-1	4,4'-二氨基二苯硫醚	N	N
18	95-53-4	邻甲苯胺	N	N
19	95-80-7	2,4-二氨基甲苯	N	N
20	137-17-7	2,4,5,-三甲基苯胺	N	N
21	90-04-0	邻氨基苯甲醚	N	N
22	60-09-3	4-氨基偶氮苯	N	N
23	95-68-1	2,4-二甲基苯胺	N	N
24	87-62-7	2,6-二甲基苯胺	N	N

N=未检出 (测定结果低于5mg/kg为未检出)

\*=检出项目

主检: 廖惠萍

审核: 刘石磊

### 三、抽检照片

新生儿浴巾:



枕头(病房):



夏被芯(病房):



婴儿被芯(产科):

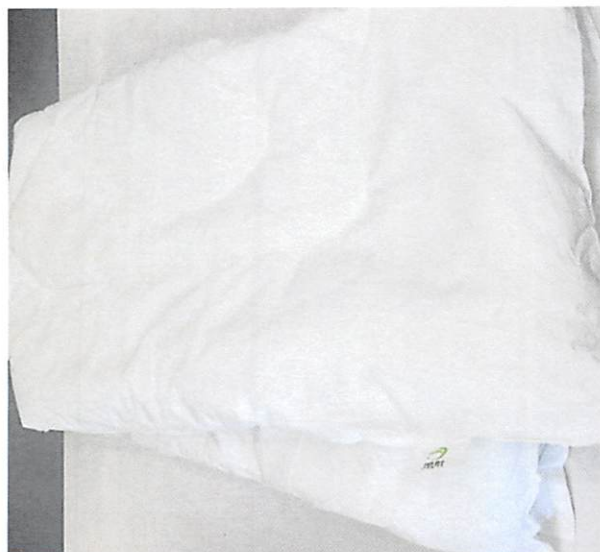


# 深圳市计量质量检测研究院 政府采购项目报告

报告编号: WT184004749

第 24 页 共 30 页

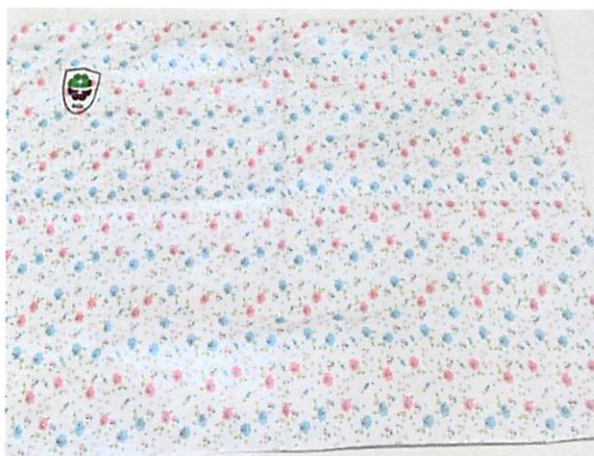
手术被芯:



床笠(值班室):



枕套(值班室):



被套(值班室):



主检: 廖惠萍

审核: 刘石磊



# 深圳市计量质量检测研究院 政府采购项目报告

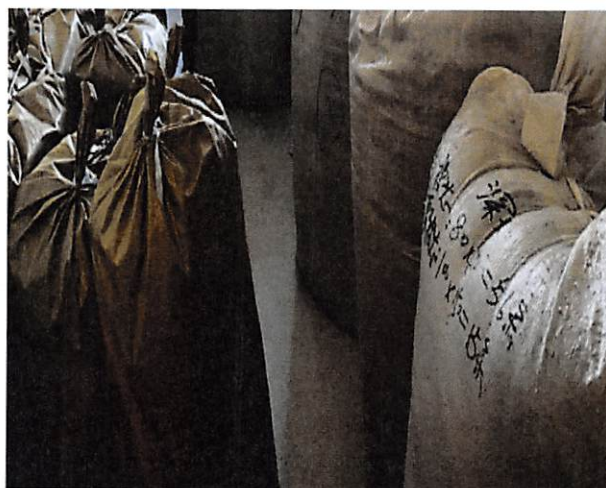
报告编号: WT184004749

第 25 页 共 30 页

普通病房医生服(冬装):



抽样图片:



主检: 廖惠萍

审核: 刘石磊

# 深圳市计量质量检测研究院 政府采购项目报告

报告编号: WT184004749

第 26 页 共 30 页



主检: 廖惠萍

审核: 刘石磊

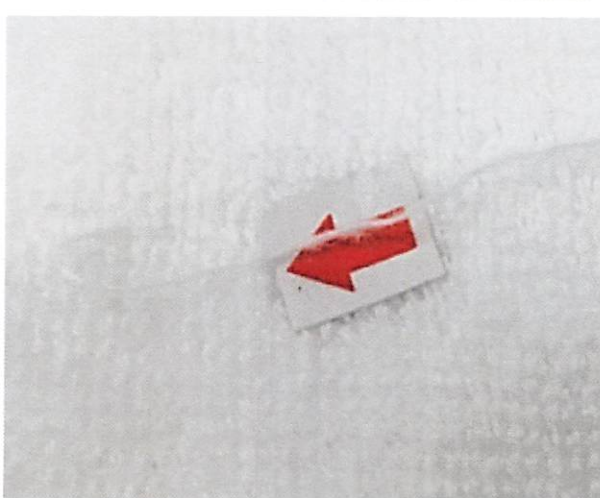
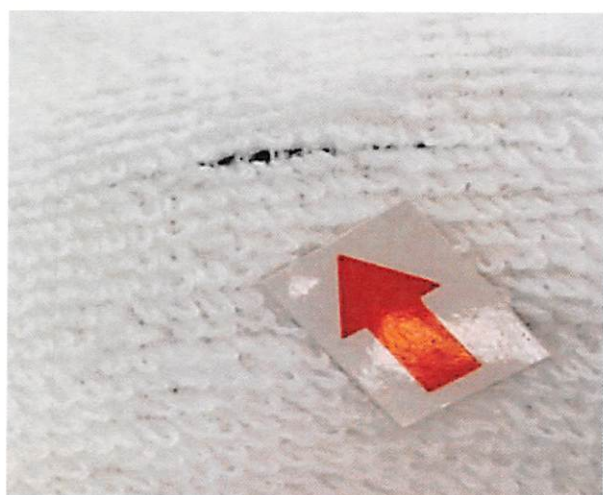
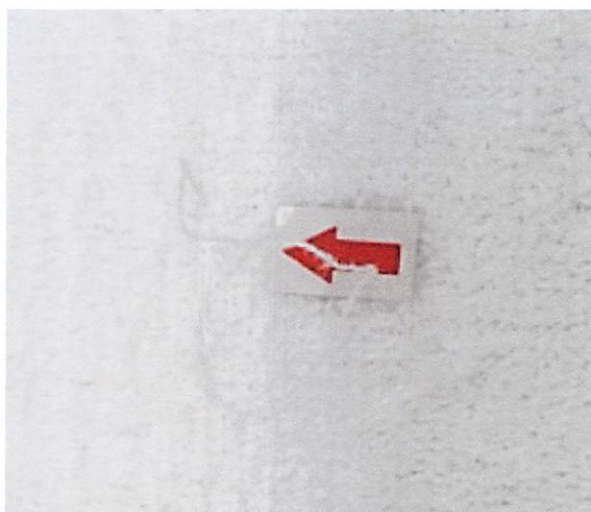
# 深圳市计量质量检测研究院 政府采购项目报告

报告编号: WT184004749

第 27 页 共 30 页



疵点照片：  
新生儿浴巾：



主检: 廖惠萍

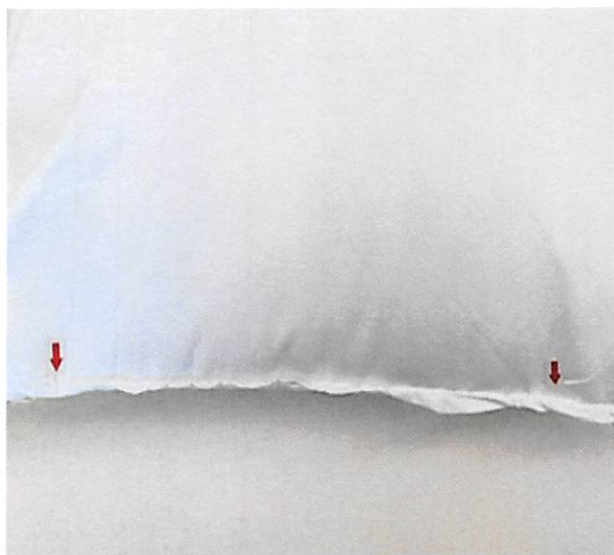
审核: 刘石磊

# 深圳市计量质量检测研究院 政府采购项目报告

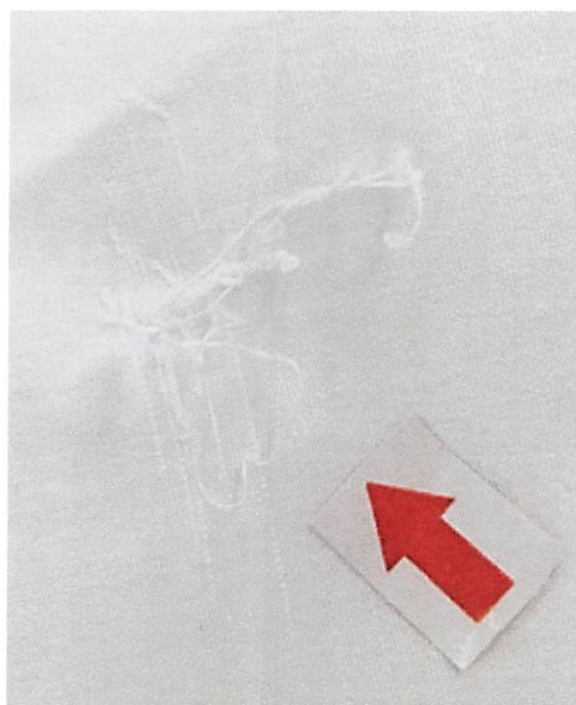
报告编号: WT184004749

第 28 页 共 30 页

枕头(病房):



手术被芯:



主检: 廖惠萍

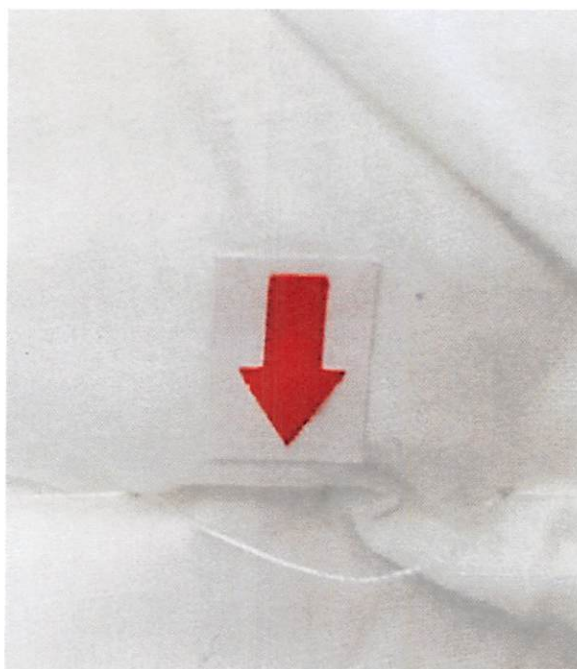
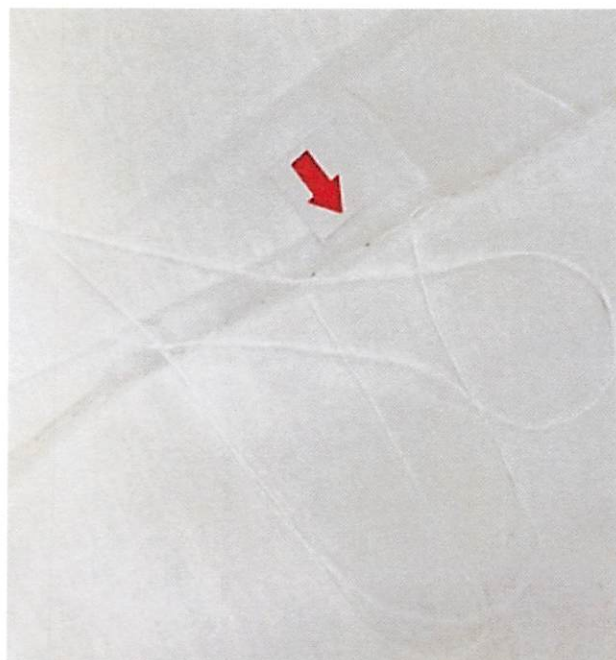
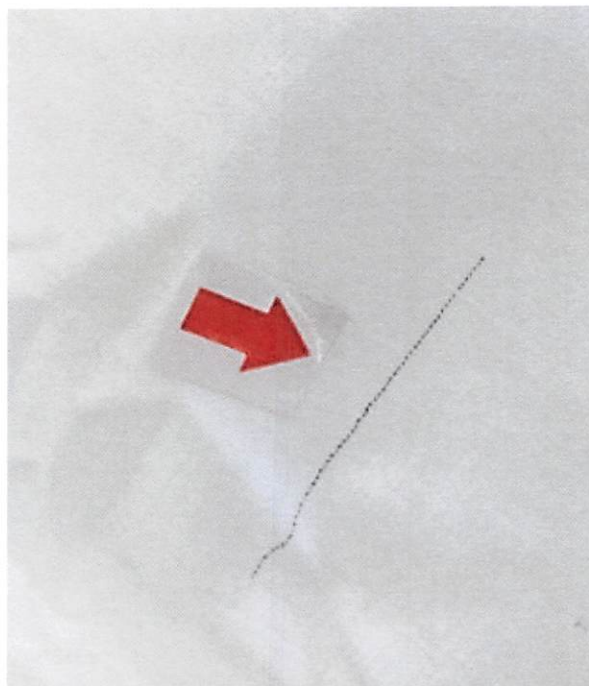
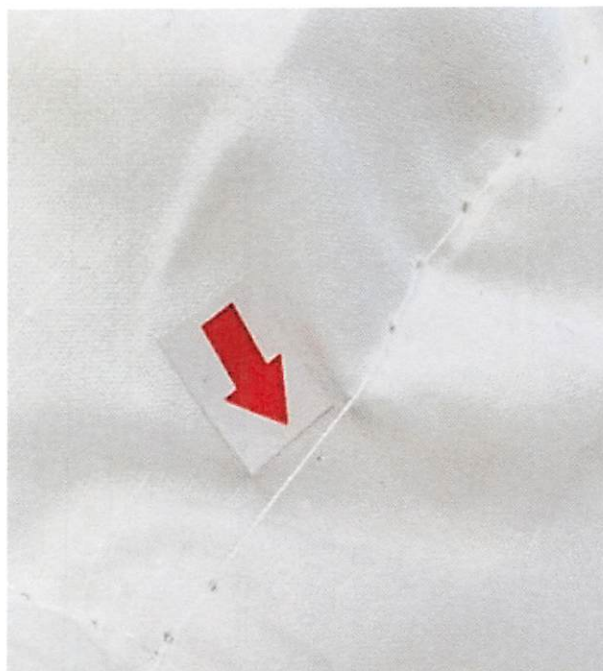
审核: 刘石磊

# 深圳市计量质量检测研究院 政府采购项目报告

报告编号: WT184004749

第 29 页 共 30 页

夏被芯(病房):



主检: 廖惠萍

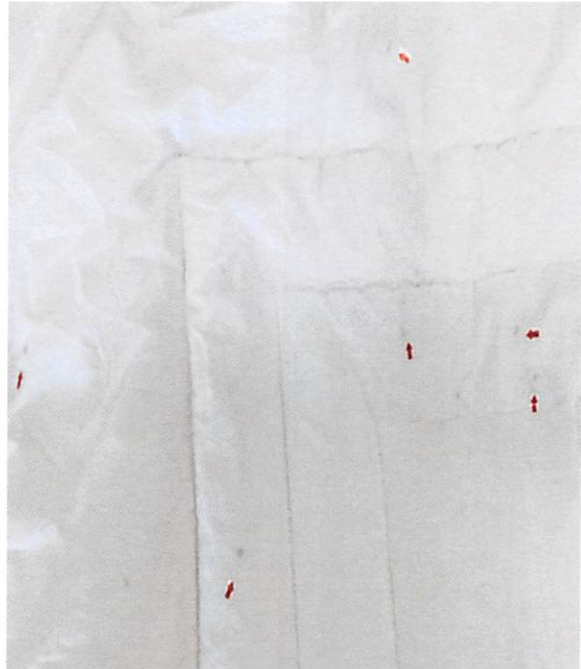
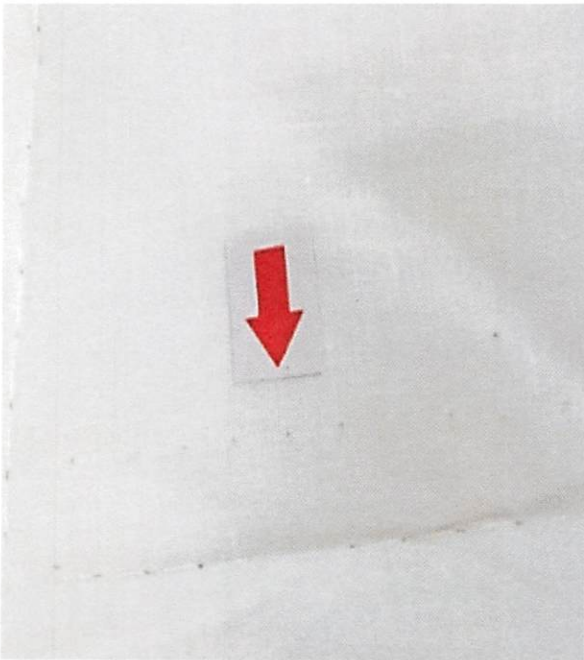
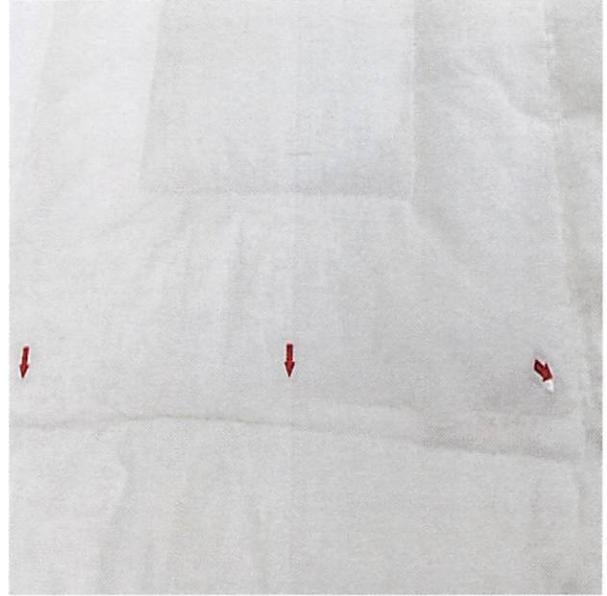
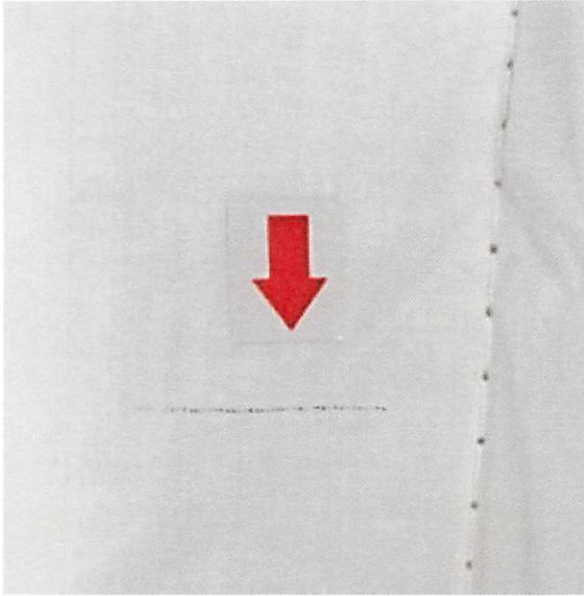
审核: 刘石磊

深圳市计量质量检测研究院  
政府采购项目报告

报告编号: WT184004749

第 30 页 共 30 页

婴儿被芯(产科):



以下空白

主检: 廖惠萍

审核: 刘石磊